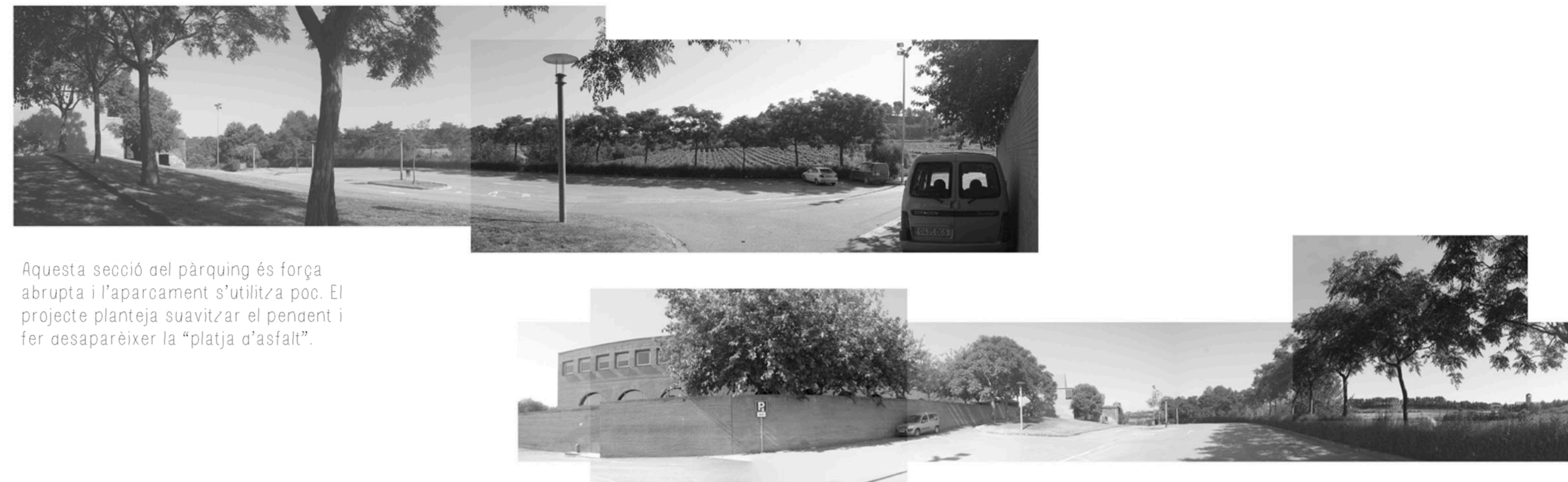
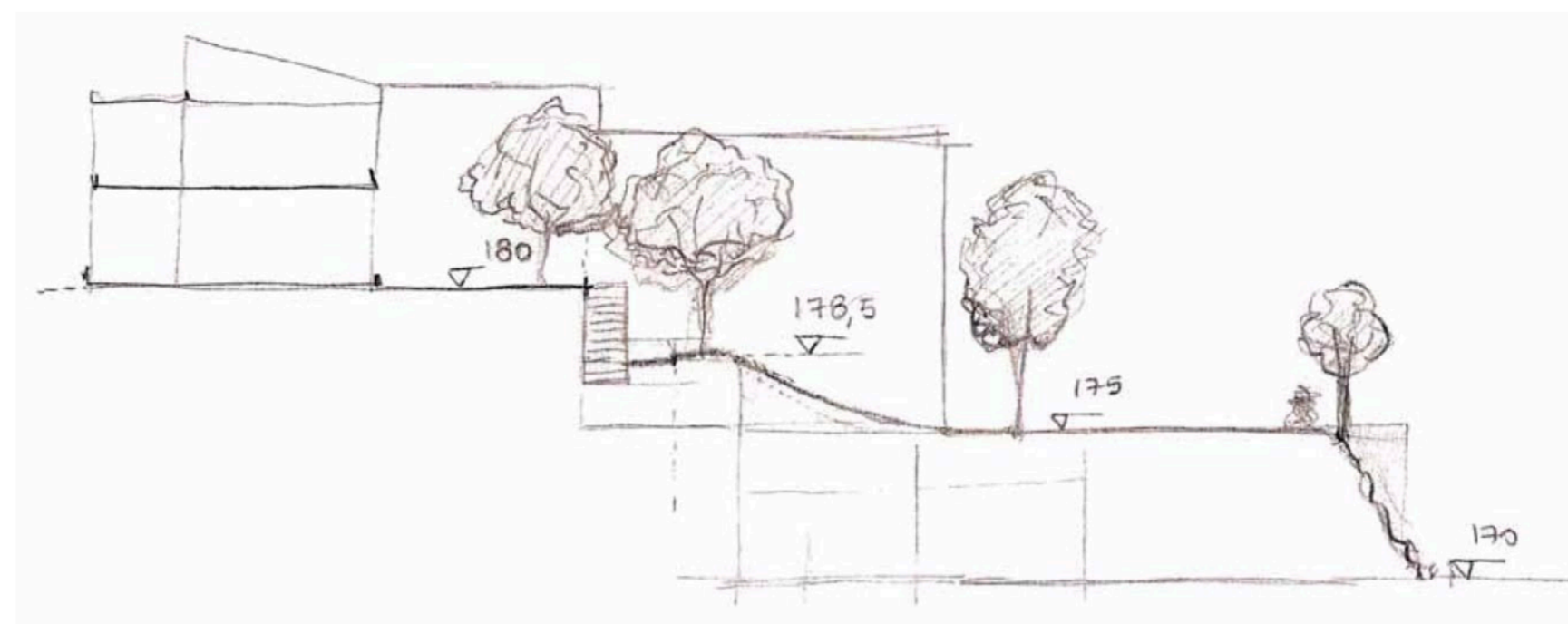


Extracte de les línies que componen el "patchwork" del paisatge al voltant de l'Escola.



Aquesta secció del pàrquing és força abrupta i l'aparcament s'utilitza poc. El projecte planteja suavitzar el pendent i fer desaparèixer la "platja d'asfalt".

En aquest àmbit hi ha dues materialitats que mereixen ser posades en valor: la de l'arquitectura i la paisatgística. Entre les dues parts de l'edifici existent hi ha certes similituds. A part del cromatisme, comparteixen la formalització de la coberta.

