

INSTAL·LACIONS DE L'ESCOLA

EQUIPAMENT DOCENT

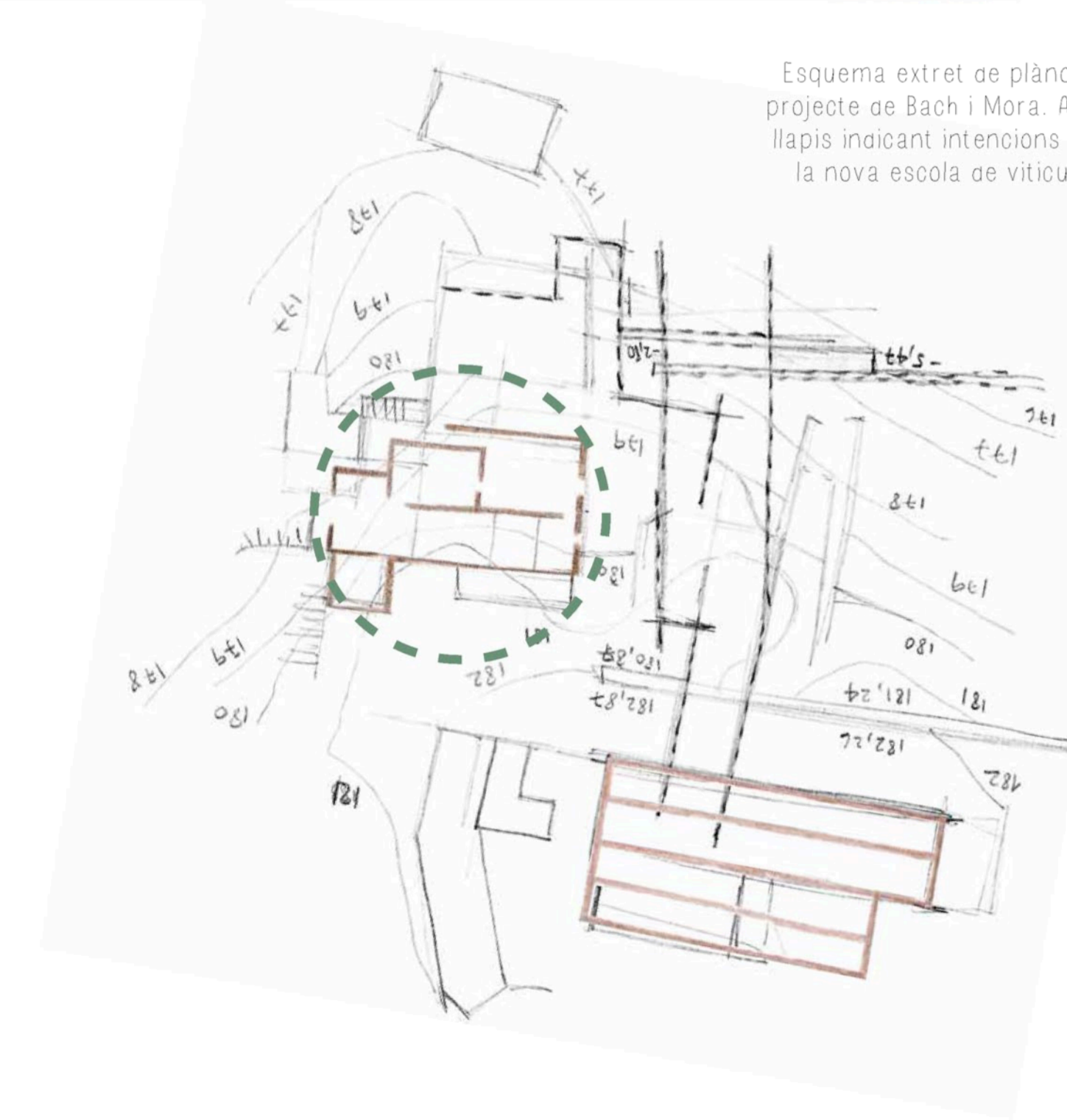
Aules pel treball en grup
Laboratori (2) --> docent & d'anàlisi enològica
Sala de tast amb 18 cabines
Aula d'informàtica
Biblioteca
Sala d'actes amb capacitat per 100persones

EXPLOTACIÓ AGRÀRIA

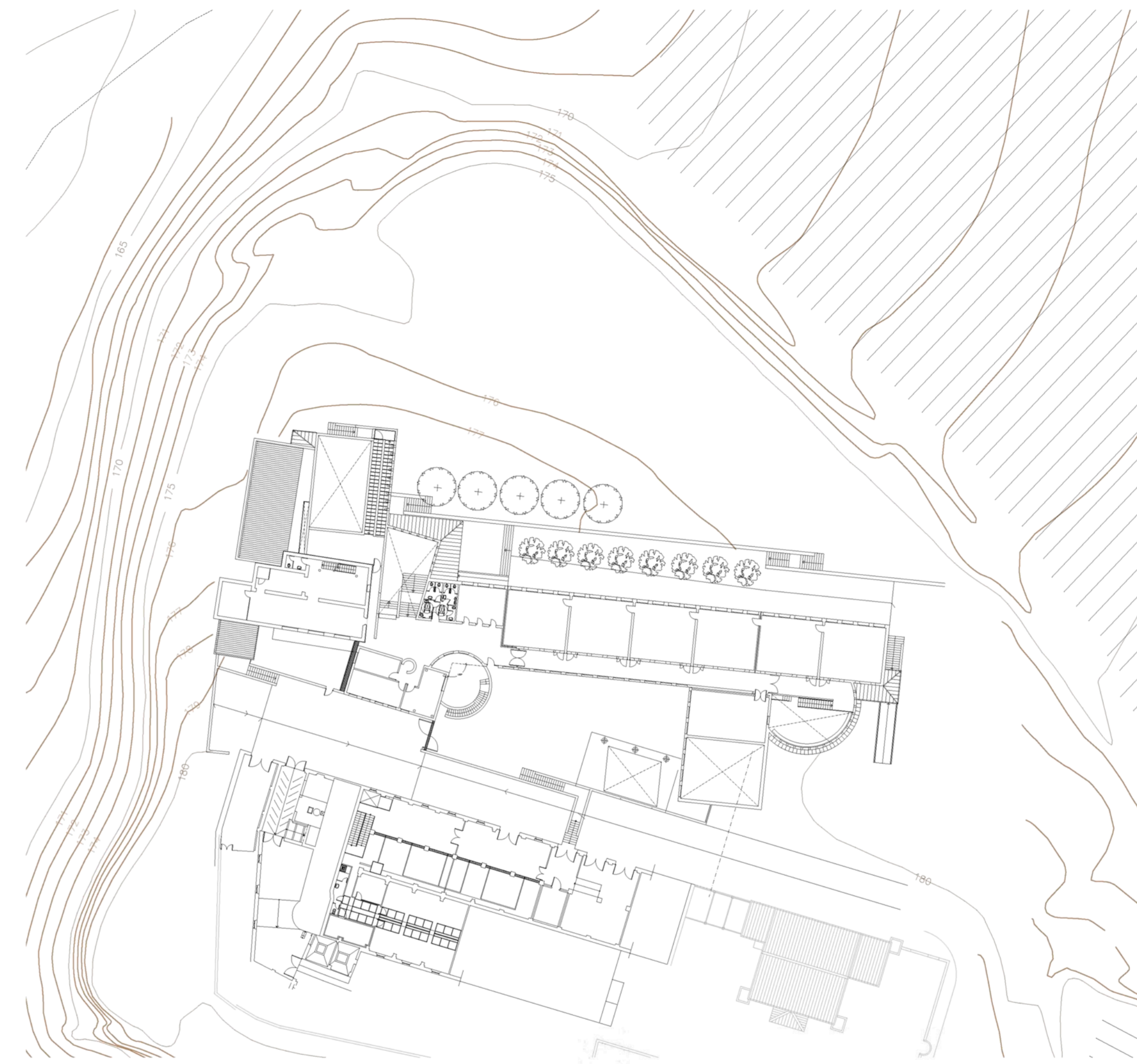
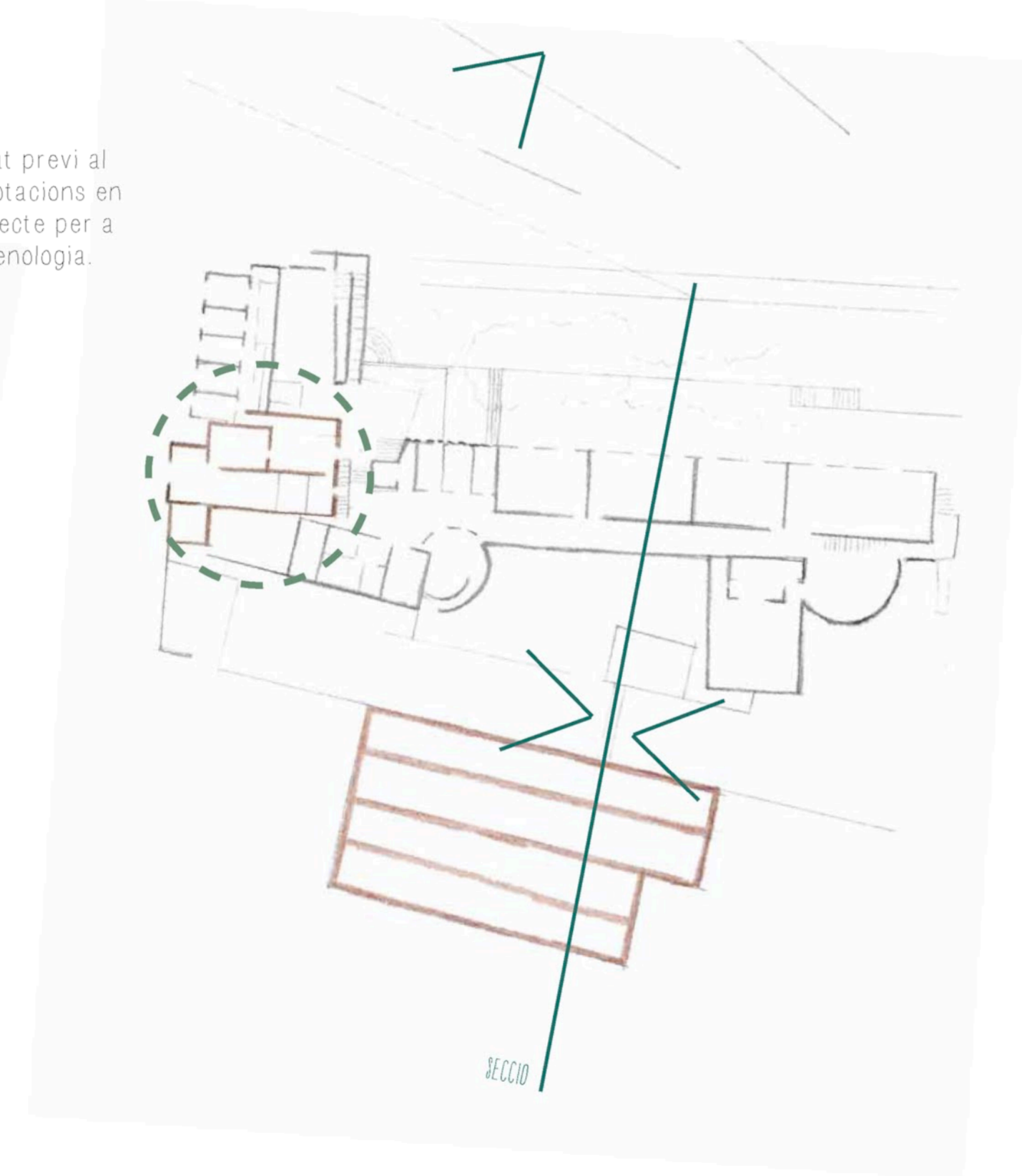
Superfície agrària d'11 hectàrees
5ha d'explotació de 15 varietats
1ha d'oliveres amb col·lecció de varietats
Col·lecció de clons de vinya per millora varietal
Maquinària específica de la vinya
Magatzems de maquinària

EXPLOTACIÓ VINÍCOLA

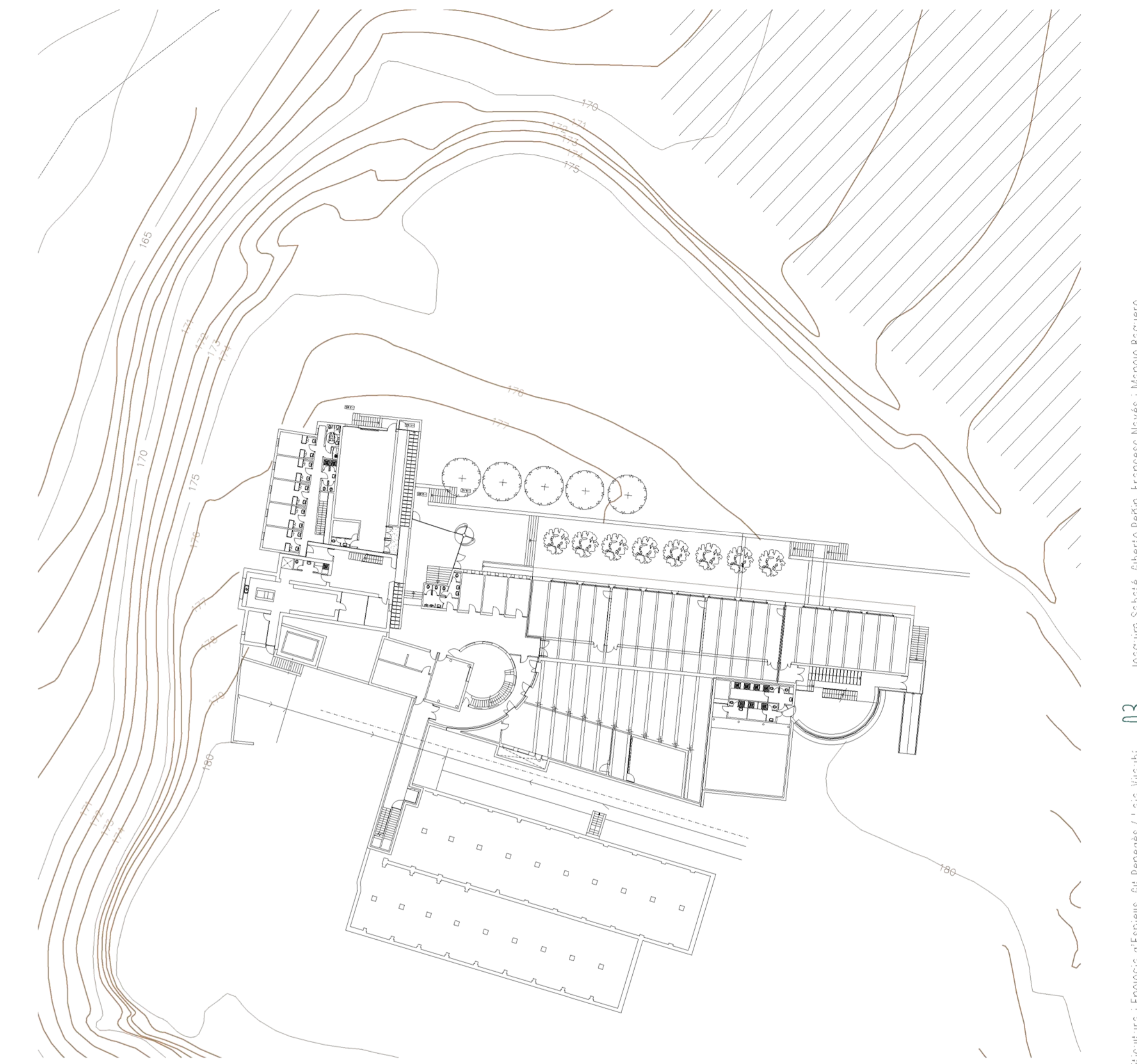
Recepció amb capacitat +- 50,000 kg de raïm amb 2 premses
Tines refrigerades en acer inoxidable (per vinificar independentment varietats)
Tines autobuidants per negres
Control digital del celler
Equip per esterilització dels vins (filtres)
Bòtes de roure i castanyer (10)
Caves d'envelliment refrigerades
Línia d'embotellat semiautomàtica
Línia d'expedició del cava



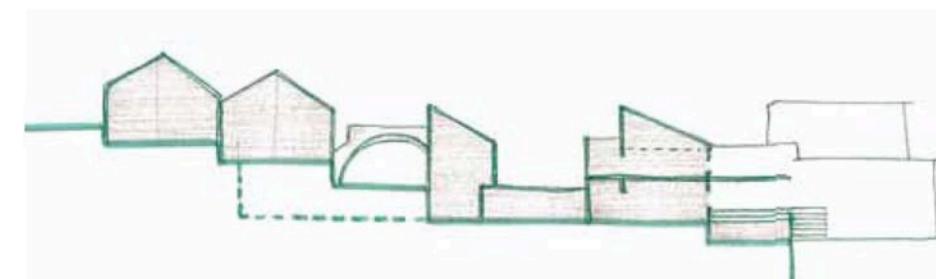
Esquema extret de plànol d'estat previ al projecte de Bach i Mora. Amb anotacions en llapis indicant intencions de projecte per a la nova escola de viticultura i enologia.



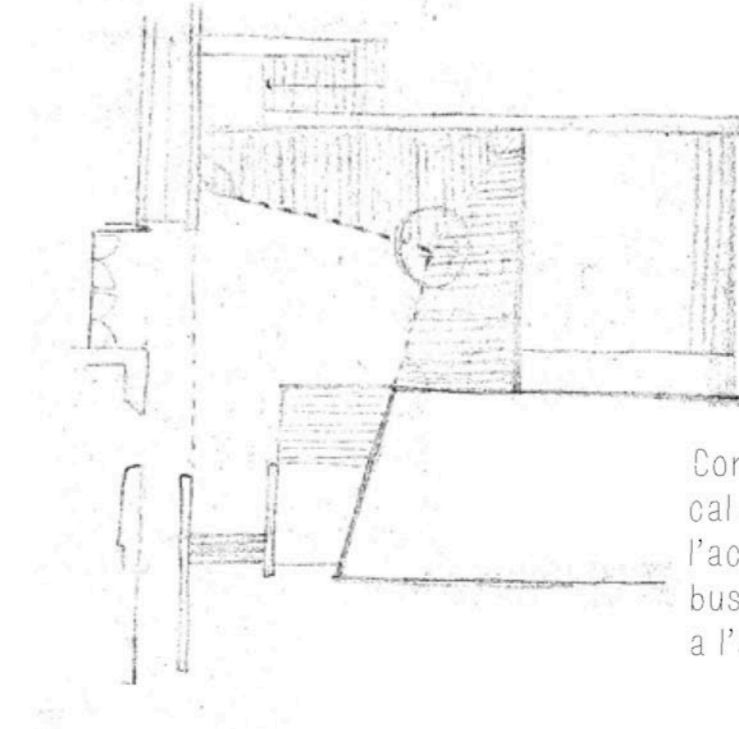
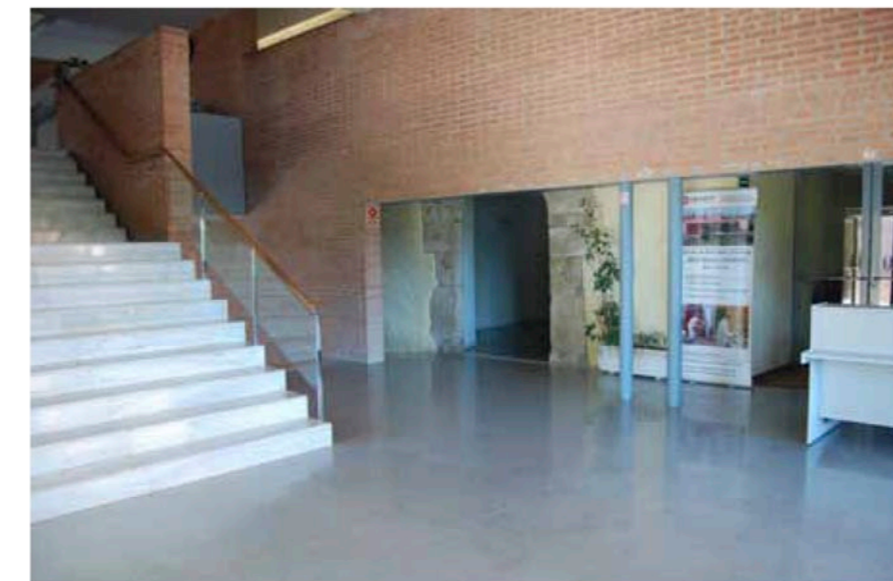
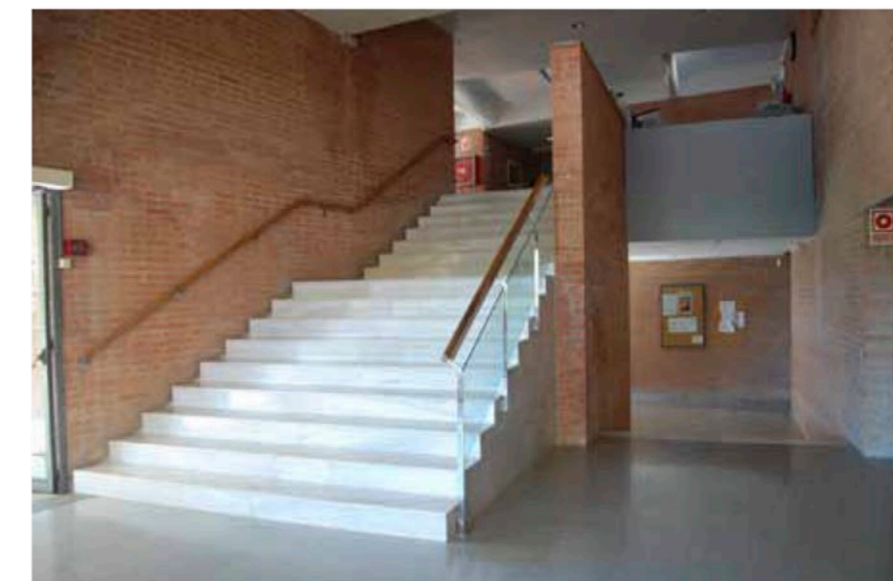
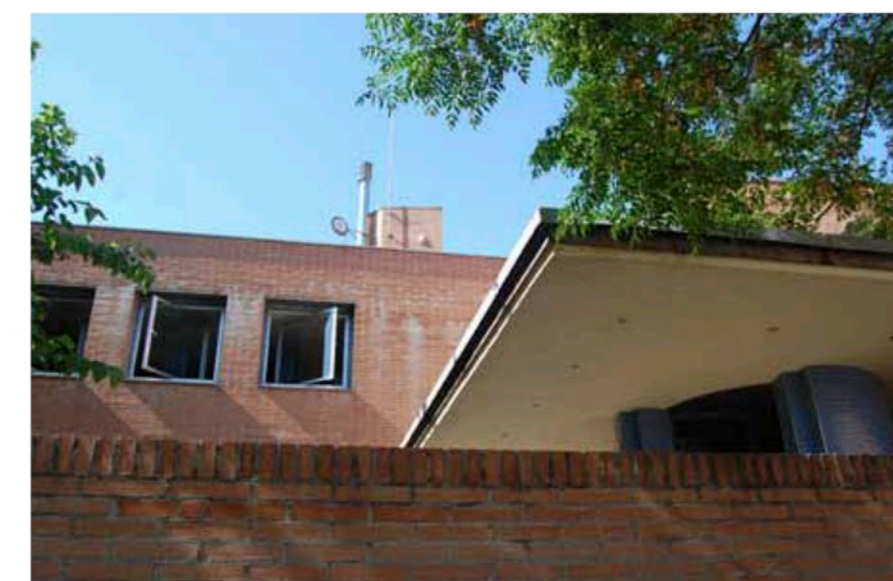
Planta baixa existent
e: 1/500



Planta primera existent
e: 1/500



L'ESCOLA DE VITICULTURA I ENOLOGIA



Com que es tracta d'una ampliació, cal que l'accés existent segueixi sent l'accés principal. Per tant, el projecte busca: posar en valor l'accés i accedir a l'ampliació des del mateix núcli.

A conservar: aquest accés i els arbres existents. A dalt, 8 Moreres; a baix, 5 Melia Azederach.

