

14 Secció constructiva.

Secció general 1/50

Legenda

F. Fonaments

- F1. Sòlera de formigó armat e = 200 mm
- F2. Llàmina impermeable de polietilè e = 2 mm
- F3. Emplaçat de grava e = 100 mm
- F4. Formigó de reixa e = 100 mm
- F5. Sòlida allada de formigó armat 0,0 x 3,0 m, e = 700 mm
- F6. Mur pantalla de formigó armat e = 0,6 m, h = 11 m
- F7. Biga de coronació 0,7 x 1,0 m
- F8. Andàleg mur pantalla ccm
- F9. Sòlida de formigó e = 1000 mm
- F10. Sabata allada coronada 200 x 2000 mm, e = 700 mm
- F11. Sabates corregudes existents 900 mm, e = 800 mm

E. Estructura

- E1. Corol·lí superior viga Vierendeel HEB 300
- E2. Corol·lí inferior viga Vierendeel HEB 300
- E3. Murllera plàna HEB 300
- E4. Biga de traves del corol·lí superior HEB 200
- E5. Rigolitzador diària HEB 300
- E6. Biga de traves del corol·lí inferior HEB 300
- E7. Capa de compressió de formigó armat e = 50 mm
- E8. Forat de cassera ceràmica e = 250 mm
- E9. Llosa massissa de formigó armat e = 400 mm
- E10. Cables d'acer helicoidals Ø 42 mm
- E11. Subestructura del pis tècnic, perfil HEB 300
- E12. Subestructura del forat del pis tècnic, perfil d'acer tubular quadrat 100 x 100 mm
- E13. Forat de reixa metàl·lica de malla de 300 x 300 mm
- E14. Cables d'acer helicoidals Ø 27 mm
- E15. Concret primarí suspès format per perfil "U" d'acer 200 x 350 mm, e = 20 mm
- E16. Panells de KLH 5 e = 146 mm
- E17. Subestructura de subjecció de les plaques fotovoltaiques
- E18. Placa de formigó armat 600 x 600 mm
- E19. Placa de formigó armat 400 x 400 mm
- E20. Subestructura formada per perfil tubular quadrat 200 x 200 mm
- E21. Subestructura formada per perfil tubular rectangular 200 x 450 mm
- E22. Panells KLH 5 e = 146 mm
- E23. Perfil "U" d'acer de subjecció de la coberta dels tallers 150 x 150 mm, e = 10 mm
- E24. Mur de fàbrica existent e = 240 mm

PE. Paviment exterior

- PE1. Paviment de porot 200 x 30 mm, e = 30 mm
- PE2. Morter e = 40 mm
- PE3. Paviment a base de Bases "Bitor" 800 x 800, e = 140 mm
- PE4. Peces regulables de subjecció de les Bases

PI. Paviment interior

- PI1. Parquet e = 15 mm
- PI2. Capa de formigó e = 50 mm
- PI3. Llàmina gestió de aïllació e = 2 mm
- PI4. Aïllant acústic e = 20 mm
- PI5. Capa d'embelliment de morter alliberat autonivellant e = 60 mm
- PI6. Ràpels ceràmics 300 x 300, e = 10 mm
- PI7. Llàmina impermeabilitzant BASF e = 1 mm

TE. Tancaments exteriors

- TE1. Mur cortina de lames de fusta regulables per mòduls segons ús interior, lames 100 x 20 mm
- TE2. Subestructura de fusta fadada a l'estructura principal, bitons de 80 x 80 mm
- TE3. Llàmina impermeable de polietilè e = 2 mm
- TE4. Aïllant tèrmic de fibres de fusta e = 100 mm
- TE5. Panells KLH 5 e = 146 mm
- TE6. Panells trepa amb acabat en fusta e = 13 mm
- TE7. Cornisa d'aire e = 40 mm
- TE8. Llàmina impermeable de polietilè e = 2 mm
- TE9. Aïllant tèrmic de fibres de fusta e = 60 mm
- TE10. Llàmina impermeabilitzant BASF e = 1 mm
- TE11. Armobossat primarí existent e = 10 mm
- TE12. Mur de fàbrica existent e = 240 mm
- TE13. Cornisa d'aire e = 50 mm
- TE14. Aïllant de l'aire de roca e = 60 mm
- TE15. Blocs de formigó e = 50 mm
- TE16. Armobossat primarí casa interior e = 10 mm
- TE17. Tancament superior a base de vidre fotovoltaiac e = 45 mm

TI. Tancaments interiors

- TI1. Panells de KLH 5 e = 146 mm
- TI2. Absorbent acústic llana de roca e = 4 mm
- TI3. Estructura de suport del cartell-guix ancorada amb xita de fusta, canal 73 mm murant 70 mm
- TI4. Sòcol de fusta 100 x 12 mm
- TI5. Panells acústics mòbils e = 60 mm
- TI6. Suport panells acústics acorats alle forjats
- TI7. Panells KLH 5 e = 94 mm
- TI8. Aïllant tèrmic de fibres de fusta e = 60 mm
- TI9. Llàmina impermeabilitzant BASF e = 1 mm
- TI10. Suport plaques KLH, perfil "L" soldat a la coberta

CC. Cel·las camerinos

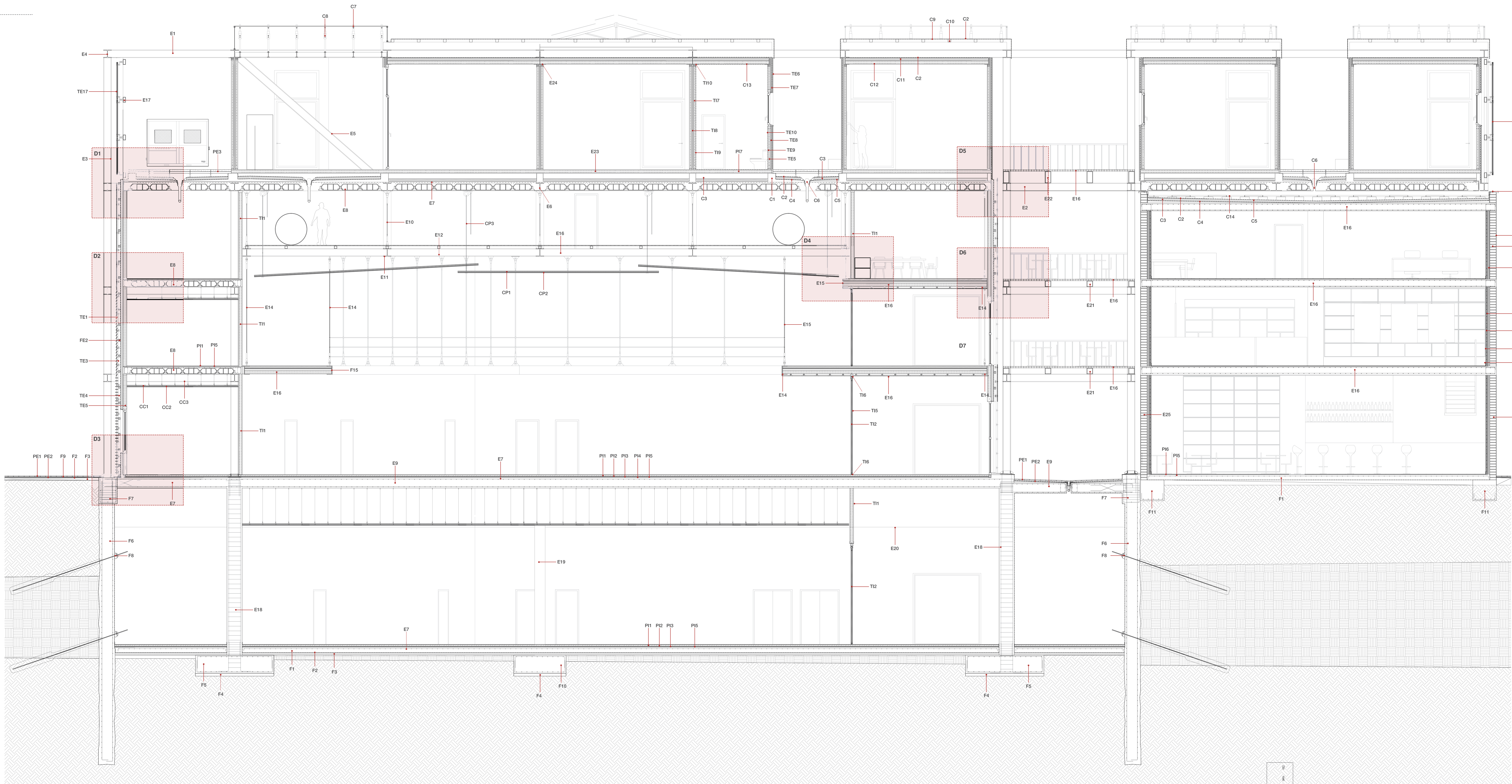
- CC1. Aïllant tèrmic de fibres de fusta e = 50 mm
- CC2. Placa de cartell-guix e = 13 mm
- CC3. Estructura metàl·lica de suport del cel·las col·lada al forjat

CP. Cel·las sala polivalent i d'assaig

- CP1. Aïllant tèrmic de fibres de fusta e = 50 mm
- CP2. Panells acústics regulables "STRECO" espessos e = 50 mm
- CP3. Cables d'acer-pòrtiga per regular els panells acústics des del pis tècnic, Ø 4 mm

C. Coberta

- C1. Morter primarí on es recobren els tallers, formigó alliberat, h = 200 mm
- C2. Llàmina impermeable de polietilè e = 2 mm
- C3. Aïllant tèrmic polietilè extrudit e = 100 mm
- C4. Barrera de vapor
- C5. Formació de pendents amb formigó alliberat (2%)
- C6. Barana
- C7. Tancament hivernacle de policarbonat e = 20 mm
- C8. Subestructura metàl·lica del tancament de policarbonat de l'hivernacle
- C9. Xapa d'acer galvanitzat, e = 3 mm
- C10. Formació de pendents a base d'un embotat de bitons de fusta seca (subestructura xapa)
- C11. Aïllant tèrmic de fibres de fusta e = 100 mm
- C12. Panells KLH 5 e = 146 mm
- C13. Llàmina impermeabilitzant BASF e = 1 mm
- C14. Ràpels ceràmics 300 x 300, 10 mm
- C15. Capa de morter armat e = 10 mm
- C16. Capa separadora antirruonament
- C17. Llàmina gestió
- C18. Mirall per rematar el mur de fàbrica, xapa galvanitzada ancorada al mur e = 3 mm



Secció general 1/50

Legenda

- 1. Vidre fotovoltaiac
- 2. Subjecció del vidre tipus oranjó
- 3. Subestructura que suporta els vidres, feta a partir de perfils metàl·lics tubulars rectangulars.
- 4. Subestructura de fusta de la façana de lames
- 5. Subjecció dels marcs dels mòduls de lames
- 6. Lames de fusta
- 7. Espai de recanvi de les lames
- 8. Murllera de formigó armat que suporten els tallers, així com permeten controlar el pas de l'aigua
- 9. Peces regulables on es recobren el paviment exterior
- 10. Llosa fibró
- 11. UPN (congru) 400 x 16 mm e = 50 mm
- 12. Perfil "L" d'unió entre les plaques de KLH de la façana i el forjat e = 5 mm
- 13. Perfil "L" d'unió entre les plaques de KLH de la façana i el forjat e = 5 mm
- 14. Estructura metàl·lica de suport del cel·las col·lada al forjat
- 15. Placa d'andàleg al mur pantalla e = 20 mm
- 16. Rema d'ancoratge
- 17. Doble vidre Cimalti (a totes les obertures)
- 18. Reixa metàl·lica, malla de 30 x 30 mm
- 19. Subestructura de cables-pòrtiga d'acer regulables Ø 4 mm
- 20. Cables d'acer helicoidals Ø 27 mm soldats a l'estructura del pis tècnic
- 21. Subestructura del forat del pis tècnic feta de perfils d'acer tubulars metàl·lics 100 x 100 mm, recoberta a l'entramat de perfils HEB 300.
- 22. Trencapiques de fusta
- 23. Guia dels panells acústics mòbils de la sala polivalent
- 24. Panells acústics mòbils e = 60 mm
- 25. Trencapiques de fusta
- 26. Canal de fusta 94 x 200 mm
- 27. Subestructura metàl·lica de la reixa dels patis, perfil d'acer tubular quadrat 200 x 200
- 28. Subestructura metàl·lica de la reixa dels patis, perfil d'acer tubular quadrat 450 x 200
- 29. Revestiment fet de panells trepa amb acabat de fusta e = 13 mm

