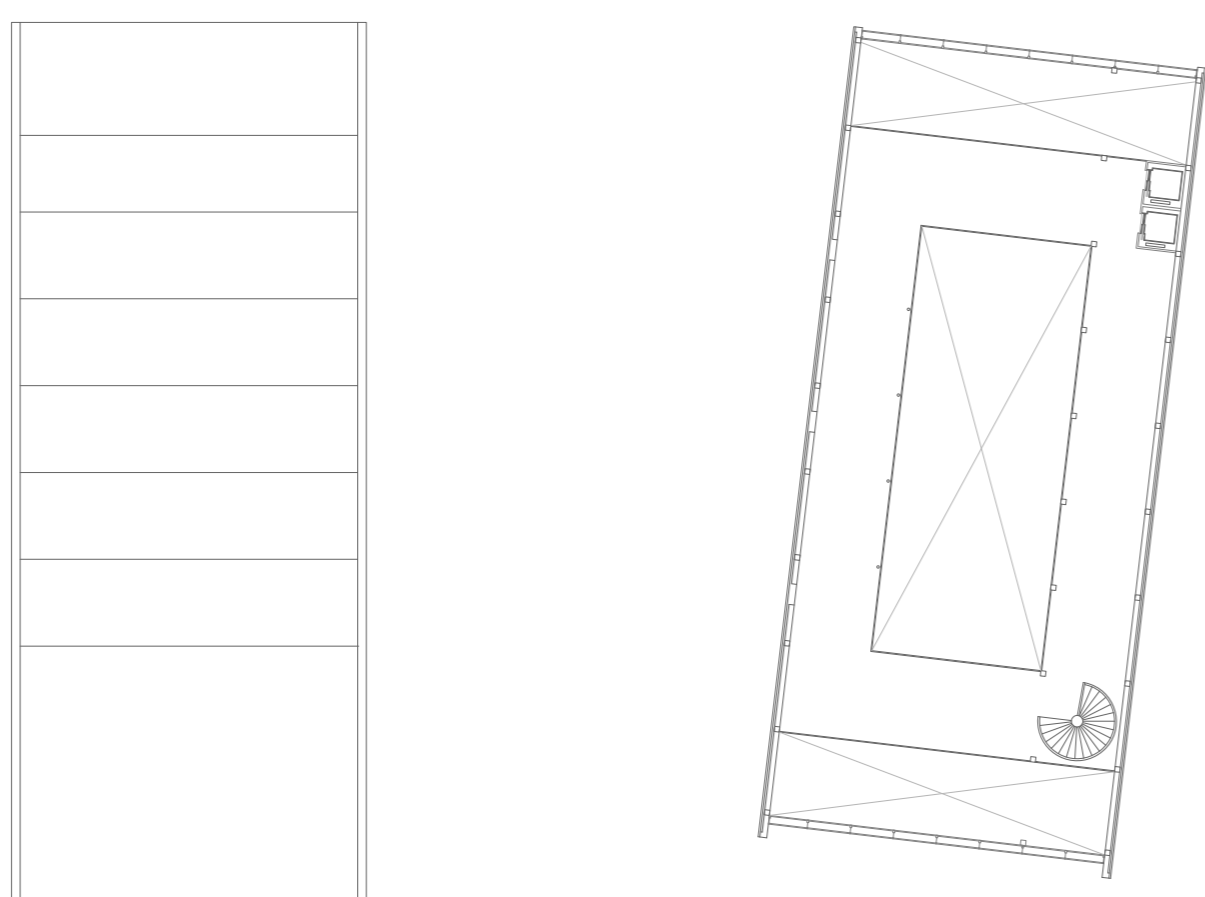
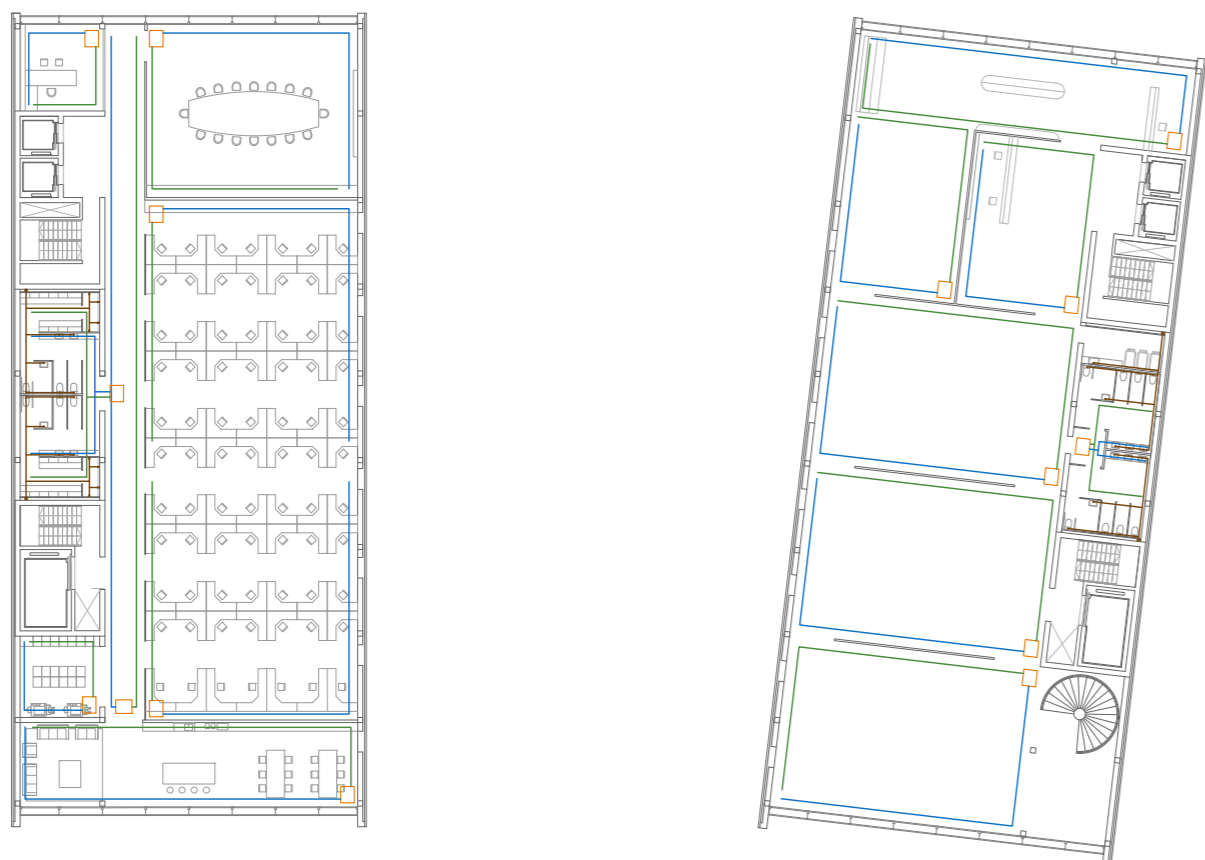


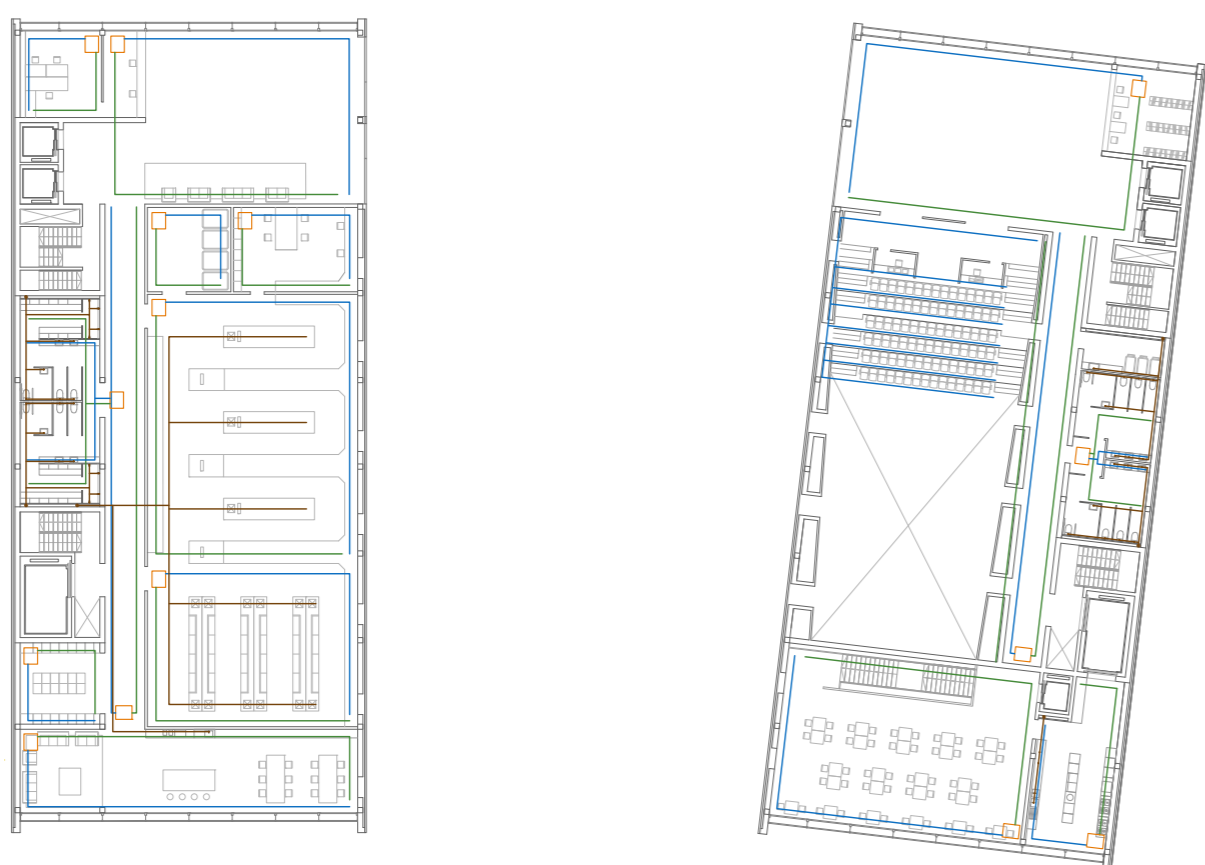
PLANTA SEGONA



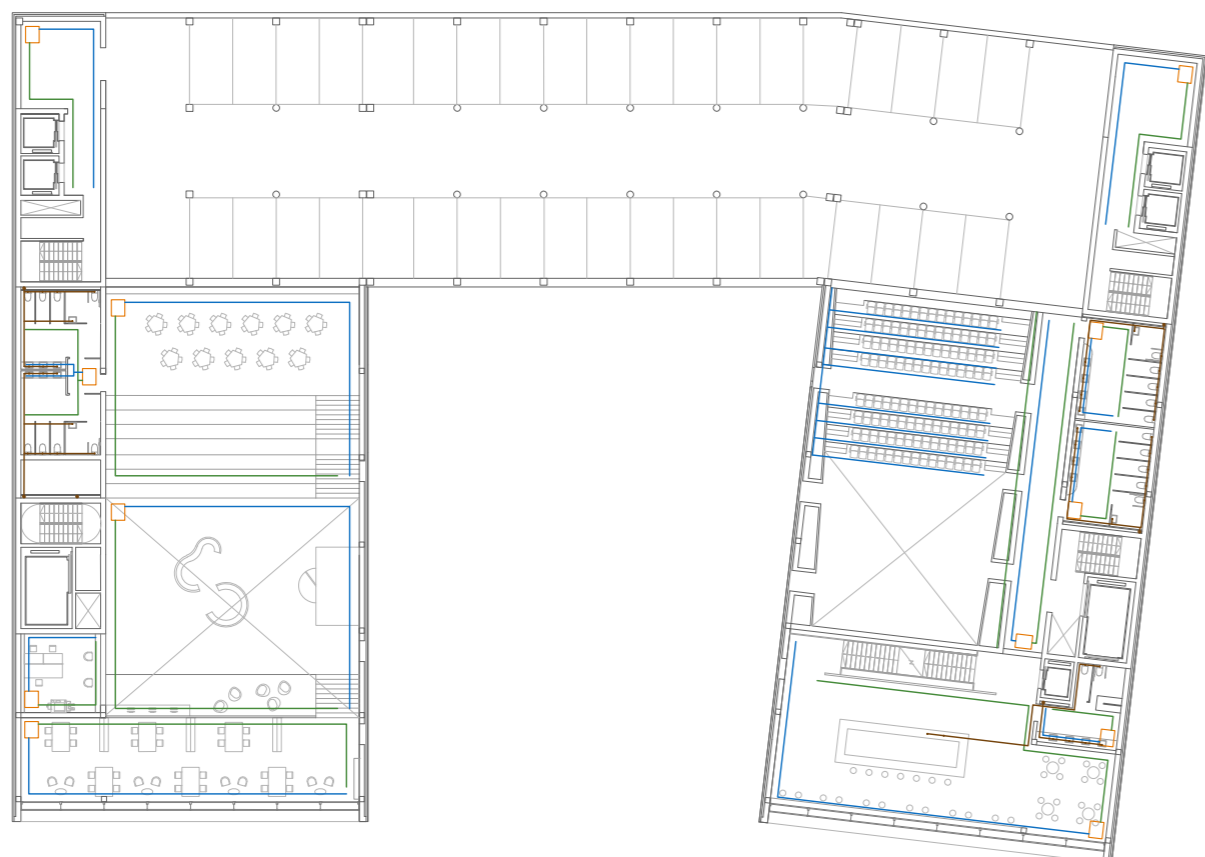
PLANTA PRIMERA



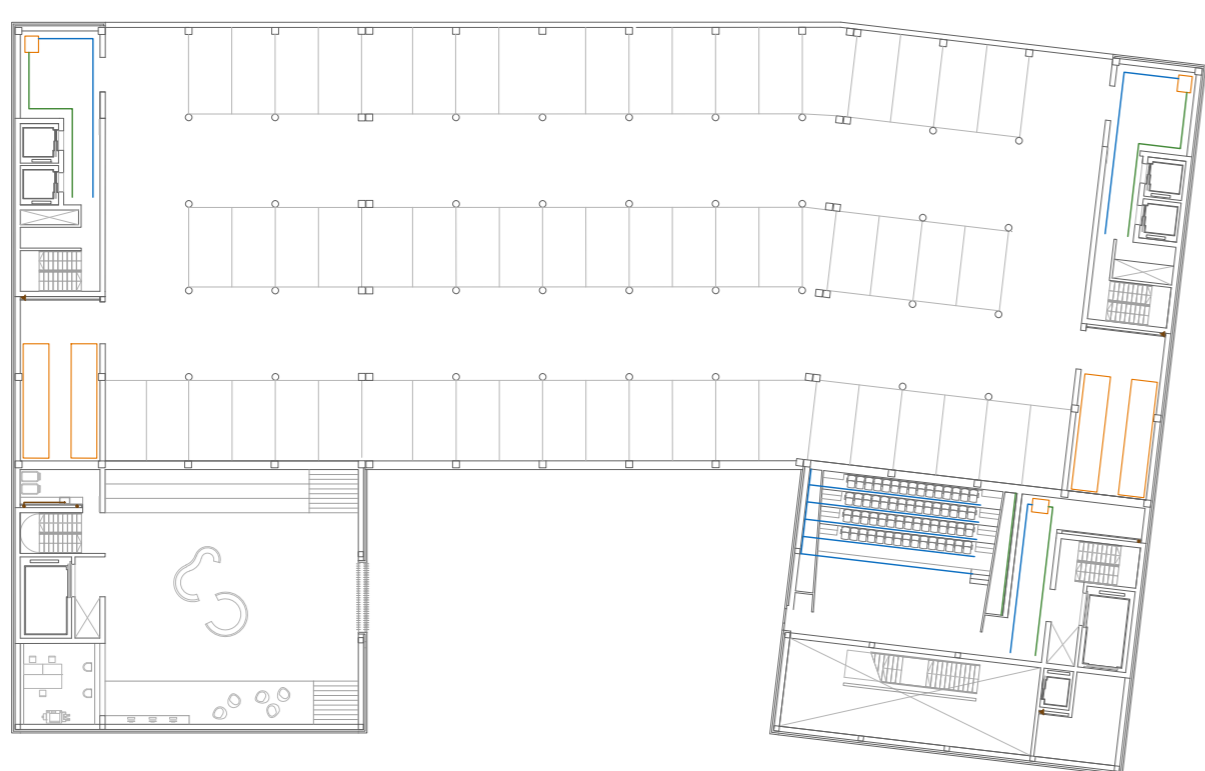
PLANTA BAIXA



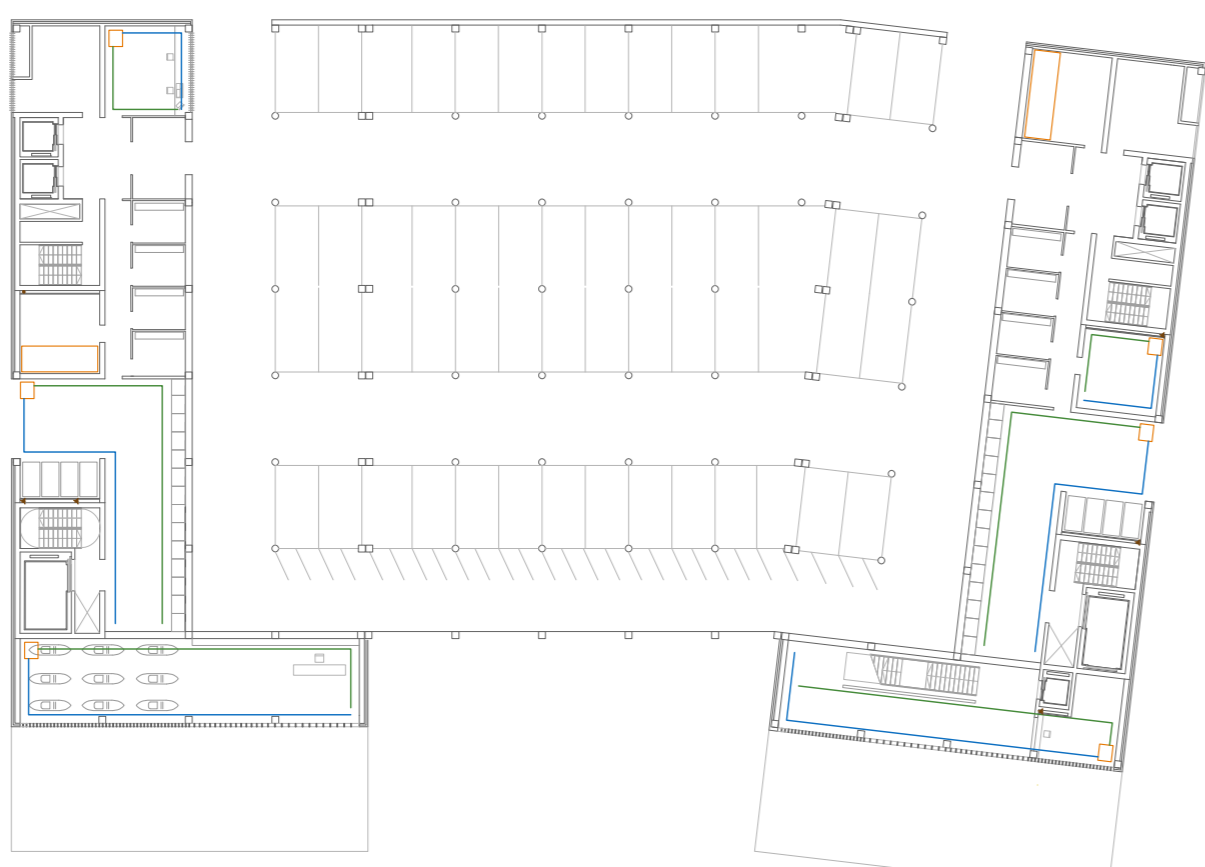
PLANTA -1



PLANTA -2

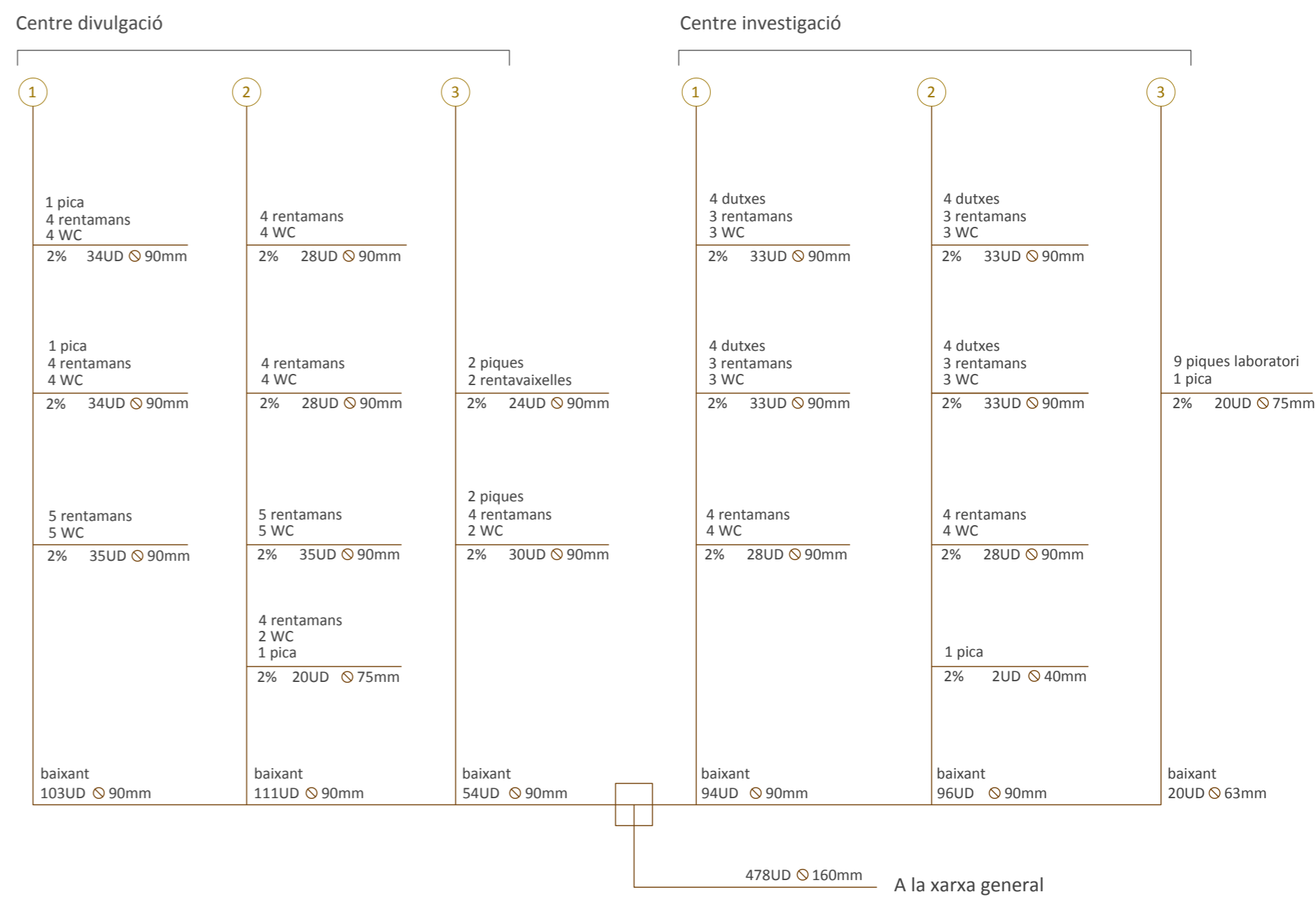


PLANTA -3



INSTAL·LACIÓ DE SANEJAMENT

1. SISTEMA D'AIGÜES GRISSES

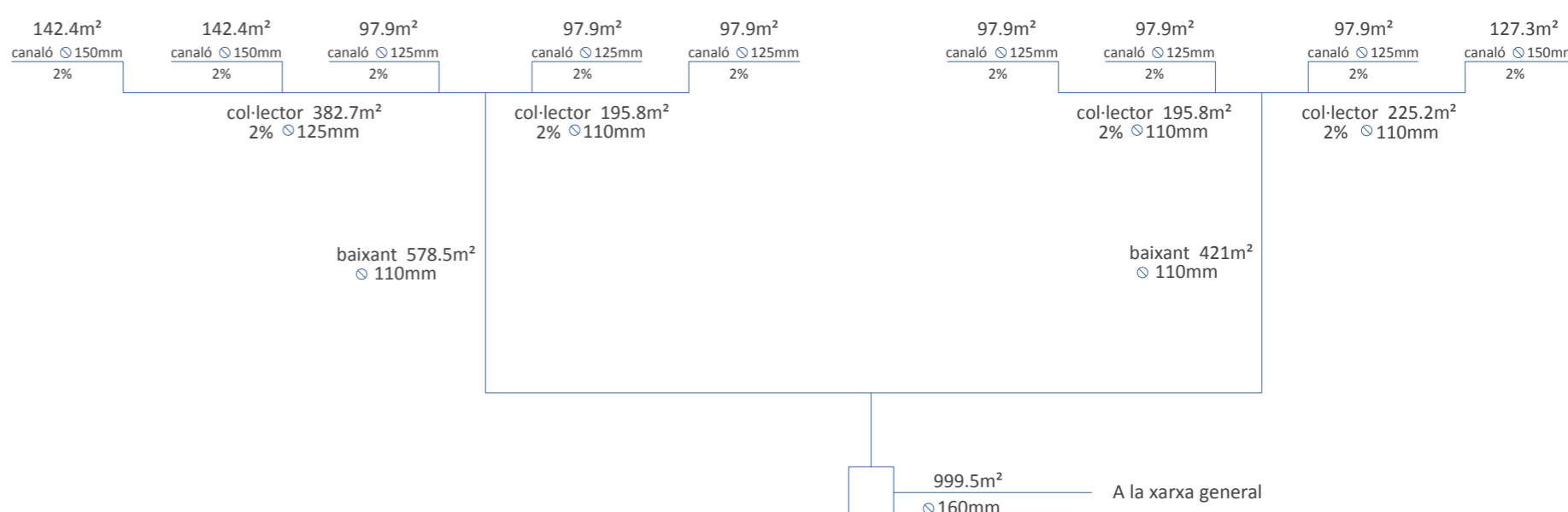


2. SISTEMA D'AIGÜES PLUVIALS

La zona climàtica de Chicago equivaldria a la Zona II del CTE, per la qual cosa es prenen els corresponents valors. La superfície total de coberta d'un edifici es de 999.5m² pel que serien necessàries 7 boneres, però per raons morfològiques se'n col·loquen 9.

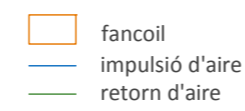


Esquema tipus dels components de recollida d'un edifici



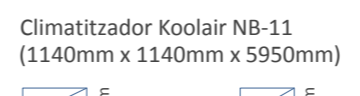
INSTAL·LACIÓ DE CLIMATITZACIÓ

El sistema de climatització de cada l'edifici es resol mitjançant tres bombes de calor que alimenten els diferents fan coils situats al fals sostre de les diferents sales. Una bomba de calor per cada ús per tal d'optimitzar al màxim l'horari de funcionament. Es situen en la planta de serveis (-3) amb ventilació natural directa. Pel que fa a l'auditori, un sistema centralitzat aire-aigua impulsa l'aire a baixa velocitat, per sota dels seients mitjançant els difusors individuals silenciosos i a la zona de l'escenari mitjançant una reixeta continua.

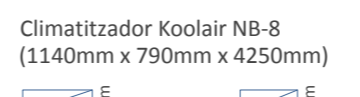


A. Centre Divulgació

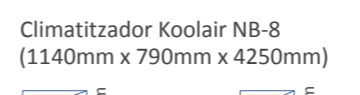
1. Àrea general
 Súp.= 517.9m² -> Vol.= 1035.8m³ -> Qi= 10358m³/h
 S. impulsió = 10358 / (3600x8) = 0.36m²
 S. retorn = 10358 / (3600x10) = 0.29m²



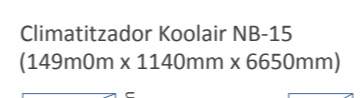
2. Auditori
 Súp.= 395.75m² -> Vol.= 791.5m³ -> Qi= 7915m³/h
 S. impulsió = 7915 / (3600x8) = 0.27m²
 S. retorn = 7915 / (3600x10) = 0.22m²



3. Bar - Restaurant
 Súp.= 375m² -> Vol.= 752m³ -> Qi= 7520m³/h
 S. impulsió = 7520 / (3600x8) = 0.26m²
 S. retorn = 7520 / (3600x10) = 0.20m²

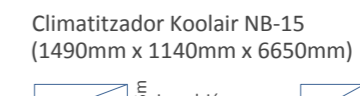


4. Museu
 Súp.= 784.5m² -> Vol.= 1569m³ -> Qi= 15690m³/h
 S. impulsió = 15690 / (3600x8) = 0.55m²
 S. retorn = 15690 / (3600x10) = 0.44m²

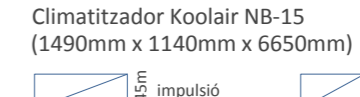


B. Centre Investigació

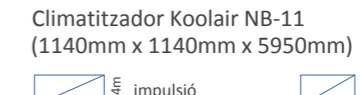
1. Laboratori A
 Súp.= 784.5m² -> Vol.= 1569m³ -> Qi= 15690m³/h
 S. impulsió = 15690 / (3600x8) = 0.55m²
 S. retorn = 15690 / (3600x10) = 0.44m²



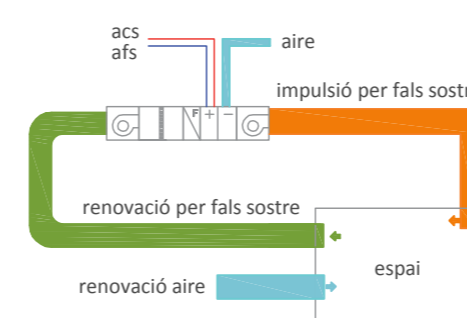
2. Oficines
 Súp.= 784.5m² -> Vol.= 1569m³ -> Qi= 15690m³/h
 S. impulsió = 15690 / (3600x8) = 0.55m²
 S. retorn = 15690 / (3600x10) = 0.44m²



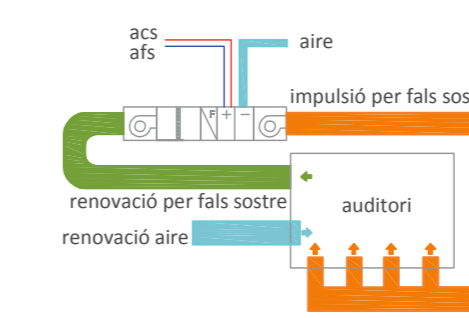
3. Espai educatiu i de tallers
 Súp.= 511.70m² -> Vol.= 1023.4m³ -> Qi= 10234m³/h
 S. impulsió = 10234 / (3600x8) = 0.36m²
 S. retorn = 10234 / (3600x10) = 0.28m²



Climatitzador tipus - sistema aire-aigua



Climatitzador auditori - sistema aire-aigua



Climatitzador restaurant - sistema aire-aigua

