

SEGURETAT EN CAS D'INCENDI

DETECCIÓ, CONTROL I EXTINCIÓ D'INCENDIS

EXTINTORS PORTÀTILS: es disposaran extintors portàtils de pols ABC de 6kg d'eficiència 21A-113B de forma que qualsevol punt de l'edifici es trobi a una distància inferior a 15m d'un d'ells.

BOQUES D'INCENDI EQUIPADES (BIE)

S'instal·laran BIE amb boques de 25mm de diàmetre i de 20m de llargària, de manera que amb les mànegues esteses cobreixin tots els punts de l'àrea a protegir. La instal·lació disposarà d'una cisterna de reserva, amb una capacitat mínima de 12m³ i un grup de bombeig.

DETECCIÓ AUTOMÀTICA D'INCENDIS I ALARMA

Tipus detectors: òptics, o termovelocimètric a raó d'un per estança, i dins de cada estança un per cada 60m² els primers i un cada 30m² els segons. Es disposarà un sistema d'alarma antiincendis donat que la superfície de l'edifici d'ús públic supera els 1000m².

INSTAL·LACIÓ D'HIDRANTS

L'edifici haurà de disposar de dos hidrants antiincendis per tal de que qualsevol punt de la façana es trobi a menys de 100m dels mateixos.

ENLLUMENAT D'EMERGÈNCIA I SENYALITZACIÓ

En cas de tall del subministre elèctric, l'enllumenat d'emergència subministrarà la il·luminació necessària per facilitar la visibilitat dels usuaris per a que puguin abandonar l'edifici, evitant les situacions de pànic i permetent la visió dels senyals indicatius d'evacuació i la situació dels mitjans i equips de protecció.

Disposaran d'enllumenat d'emergència les següents sales:

- Locals que continguin equips generals de les instal·lacions de protecció contra incendis i els de risc especial.
- Sales on s'ubiquin quadres de distribució o d'accionament de la instal·lació d'enllumenat.

Es disposaran senyals indicatius de direcció dels recorreguts, visibles des de tot origen d'evacuació des del que no es percebin directament les sortides o els seus senyals indicatius. Per tant, hi haurà dos tipus d'enllumenat; el de senyalització i el d'emergència, alimentats per una font pròpia d'energia.

COMPARTIMENTACIÓ EN SECTORS D'INCENDIS

SECTOR D'INCENDIS	ÚS-ACTIVITAT	SUPERFÍCIE	OCUPACIÓ	TOTAL
PLANTA SEGONA				
S3	01 Sala d'exposicions	421 m²	2 m²/p	210 p
PLANTA PRIMERA				
S3	01 Sala d'exposicions	608 m²	2 m²/p	304 p
S3	02 Botig	98 m²	5 m²/p	20 p
S3	03 Recepció	25 m²	10 m²/p	2 p
S3	04 Escapes d'emergència	12 m²	--	--
S3	05 Pas d'instal·lacions	3 m²	--	--
S3	06 Residus i neteja	10 m²	--	--
S3	07 Banyes dones	23 m²	3 m²/p	8 p
S3	08 Banyes homes	23 m²	3 m²/p	8 p
S3	09 Muntacàrregues	13 m²	--	--
S6	10 Sala de reunions	123 m²	10 m²/p	12 p
S6	11 Oficines	370 m²	10 m²/p	37 p
S6	12 Àrea de descans i menjador	95 m²	2 m²/p	48 p
S6	13 Despatx director/a	25 m²	10 m²/p	2 p
S6	14 Vestuari dones	27 m²	3 m²/p	9 p
S6	15 Vestuari homes	27 m²	3 m²/p	9 p
S6	16 Arxiu i reprografia	23 m²	40 m²/p	1 p
PLANTA BAIXA				
S2	01 Hall d'entrada Centre Divulgació	163 m²	2 m²/p	82 p
S2	02 Guardarropa	24 m²	10 m²/p	2 p
S2	03 Auditori	265 m²	--	212 p
S2	04 Escapes d'emergència	12 m²	--	--
S2	05 Pas d'instal·lacions	3 m² / 4 m²	--	--
S2	06 Residus i neteja	10 m²	--	--
S2	07 Banyes dones	23 m²	3 m²/p	8 p
S2	08 Banyes homes	23 m²	3 m²/p	8 p
S2	09 Muntacàrregues	13 m²	--	--
S2	10 Bar - Restaurant	127 m²	1,5 m²/p	85 p
S7	11 Cuina	42 m²	10 m²/p	4 p
S5	12 Cansergeria - Secretaria	36 m²	10 m²/p	4 p
S5	13 Hall d'entrada Centre d'investigació	150 m²	2 m²/p	75 p
S5	14 Vestuari dones	27 m²	3 m²/p	9 p
S5	15 Vestuari homes	27 m²	3 m²/p	9 p
S5	16 Arxiu	23 m²	40 m²/p	1 p
S5	17 Sala de mostres	24 m²	40 m²/p	1 p
S5	18 Despatx	35 m²	10 m²/p	4 p
S5	19 Laboratoris	304 m²	5 m²/p	61 p
S5	20 Àrea de descans i menjador	95 m²	2 m²/p	48 p
PLANTA -1				
S7	01 Bar - Cocteleria	127 m²	1,5 m²/p	85 p
S7	02 Bany Bar	18 m²	3 m²/p	6 p
S2	03 Auditori	265 m²	--	212 p
S2	04 Escapes d'emergència	12 m²	--	--
S2	05 Pas d'instal·lacions	3 m² / 4 m²	--	--
S2	06 Neteja	22 m²	--	--
S2	07 Banyes dones	27 m²	3 m²/p	9 p
S2	08 Banyes homes	27 m²	3 m²/p	9 p
S1	09 Muntacàrregues	13 m²	--	--
S4	10 Pàrquing	832 m²	15 m²/p	56 p
S4	11 Espai de formació i tallers	364 m²	1,5 m²/p	243 p
S4	12 Espai de lectura i consulta	95 m²	2 m²/p	48 p
S4	13 Magatzem	9 m²	--	--
S4	14 Banyes homes	20 m²	3 m²/p	7 p
S4	15 Banyes dones	20 m²	3 m²/p	7 p
S4	16 Arxiu i reprografia	23 m²	40 m²/p	1 p
PLANTA -2				
S1	01 Pàrquing	1.370 m²	15 m²/p	91 p
S2	02 Sala de climatització	45 m²	--	--
S2	03 Auditori	265 m²	--	212 p
S2	04 Escapes d'emergència	12 m²	--	--
S2	05 Pas d'instal·lacions	3 m² / 4 m²	--	--
S2	06 Neteja	22 m²	--	--
S4	07 Magatzem	13 m²	--	--
S4	08 Arxiu i reprografia	23 m²	40 m²/p	1 p
S4	09 Espai de formació i tallers	364 m²	1,5 m²/p	243 p
PLANTA -3				
S1	01 Pàrquing	1.548 m²	15 m²/p	103 p
S2	02 Sala de climatització	24 m²	--	--
S2	03 Centre de transformació	23 m²	--	--
S2	04 Caixa general de protecció	3 m²	--	--
S1	05 Vestíbul pàrquing	34 m²	2 m²/p	17 p
S1	06 Sala del comptador d'algua	7 m²	--	--
S1	07 Maquinària plaques fotovoltàtiques	7 m²	--	--
S1	08 Sala del comptador de gas	7 m²	--	--
S1	09 Sala del comptador d'electricitat	7 m²	--	--
S1	10 Pas d'instal·lacions	3 m² / 4 m²	--	--
S2	11 Escapes d'emergència	12 m²	--	--
S2	12 Canviadors personal bar	21 m²	10 m²/p	2 p
S2	13 Zona de càrrega i descàrrega	104 m²	10 m²/p	10 p
S7	14 Hall bar/cocteleria	71 m²	2 m²/p	36 p
S7	15 Recepció i guardarropa	20 m²	2 m²/p	10 p
S1	16 Vigilància	26 m²	10 m²/p	3 p
S1	17 Centre de lloguer de kayaks/skating	95 m²	3 m²/p	32 p

L'edifici estarà construït per sis sectors d'incendi. Amb caràcter general es considera que les sales protegides i els locals de risc especial continguts al sector no formen part d'aquest. De tal manera que la compartimentació serà la següent:

Sector	Recinte	Superfície construïda (m²)	EI	R	Portes
S1	Aparcament	3.750 m²	60	60	EI2 60-CS
S2	Auditori	687 m²	60	60	EI2 60-CS
S3	Museu	1.208 m²	60	60	EI2 60-CS
S4	Tallers	567 m²	60	60	EI2 60-CS
S5	Laboratoris	721 m²	60	60	EI2 60-CS
S6	Oficines	690 m²	60	60	EI2 60-CS
S7	Bar	405 m²	60	60	EI2 60-CS
S8	Comerç	95 m²	60	60	EI2 60-CS

Els locals i zones de risc especial seran:

Recinte	Risc	Superfície (m²)	EI	R	Portes
cucina restaurant	baix	42 m²	90	90	EI2 45-CS
estació transformadora	baix	23 m²	90	90	EI2 45-CS
sales de comptadors	baix	28 m²	90	90	EI2 45-CS
sala quadre general distribució	baix	7 m²	90	90	EI2 45-CS

Finalment, les escales protegides seran:

Nivell	Superfície construïda (m²)	EI	R	Portes
escala A1	54.1 m²	120	120	EI2 60-CS
escala B1	54.1 m²	120	120	EI2 60-CS
escala A2	54.1 m²	120	120	EI2 60-CS
escala B2	54.1 m²	120	120	EI2 60-CS

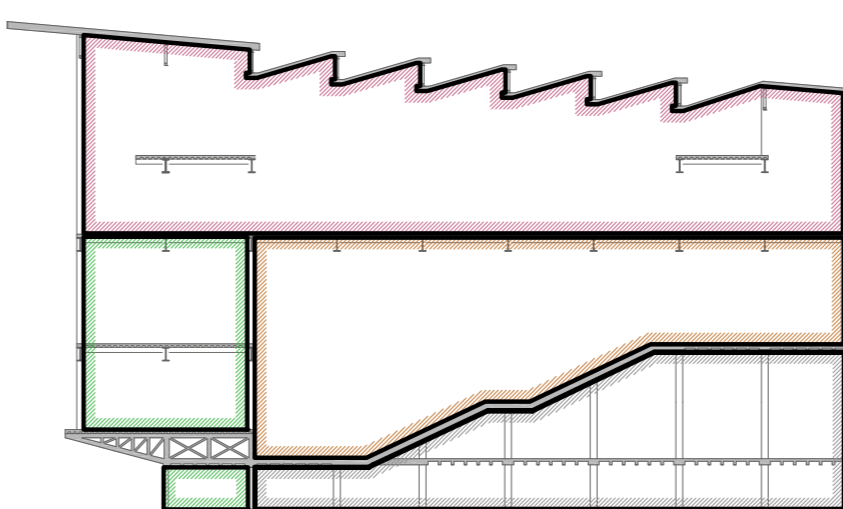
OCUPACIÓ I ELEMENTS D'EVAQUACIÓ

Les dimensions dels elements d'evacuació seran iguals o superiors als següents valors:

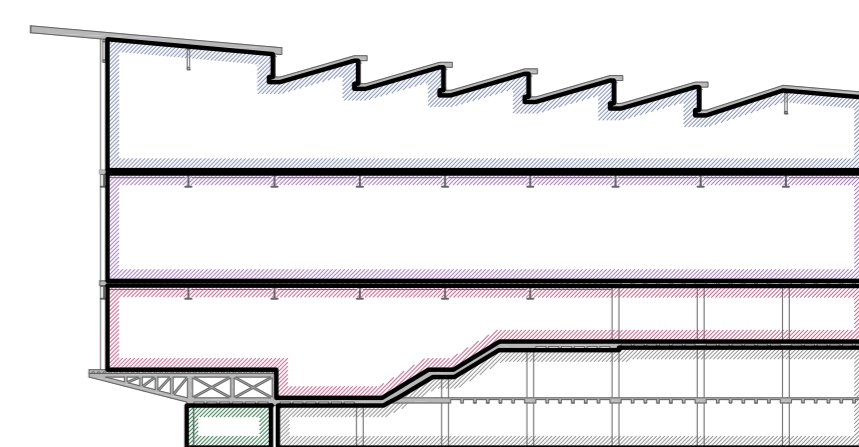
Sector	Recinte	Ocupació total	Sortida directa			Escala protegida			Escala descendent no protegida: h<10m		
			Ocupació	Plantes	Amplada	Ocupació	Plantes	Amplada	Ocupació	Plantes	Amplada
S1	Aparcament	287	103	3	1,00m						
S2	Auditori	342	212	4	1,00m						
S3	Museu	552	342	4	1,20m			210	1	1,40m	
S4	Tallers	307	307								
S5	Laboratoris	212		3	1,00m						
S6	Oficines	118		4	1,00m						
S7	Bar	216	46					170	2	1,20m	
S8	Comerç	32	32								

LLEGGENDA

- Boca d'incendi equipada 25mm
- Extintor pols ABC 6kg
- Extintor CO2 2kg
- Detector òptic (1x60m² i 1x9m en passadís)
- Detector termovelocimètric (1x30m² i 1x11.5m en passadís)
- Central senyalització detectors
- Equip d'alarma
- Recorregut evacuació
- Hidrant exterior
- Dipòsit soterràtil (PRFV)
- Grup de pressió
- Espai exterior segur
- Risc especial baix
- Escala protegida
- Origen recorregut evacuació
- Sortida de planta o edifici
- Senyalització sortida evacuació
- Senyalització extintor
- Senyalització BIE
- Senyalització alarma acústica
- Senyalització armari BIE (BIE+alarma+extintor)



SECCIÓ CENTRE DE DIVULGACIÓ



SECCIÓ CENTRE D'INVESTIGACIÓ