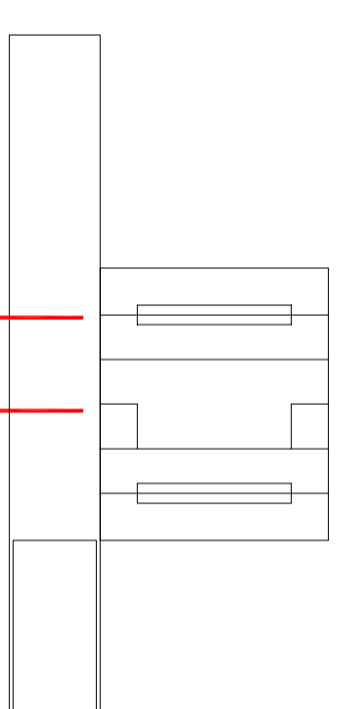


CENTRE DE RECERCA

ALZHEIMER - malalties neurodegeneratives i problemes cognitius de desenvolupament



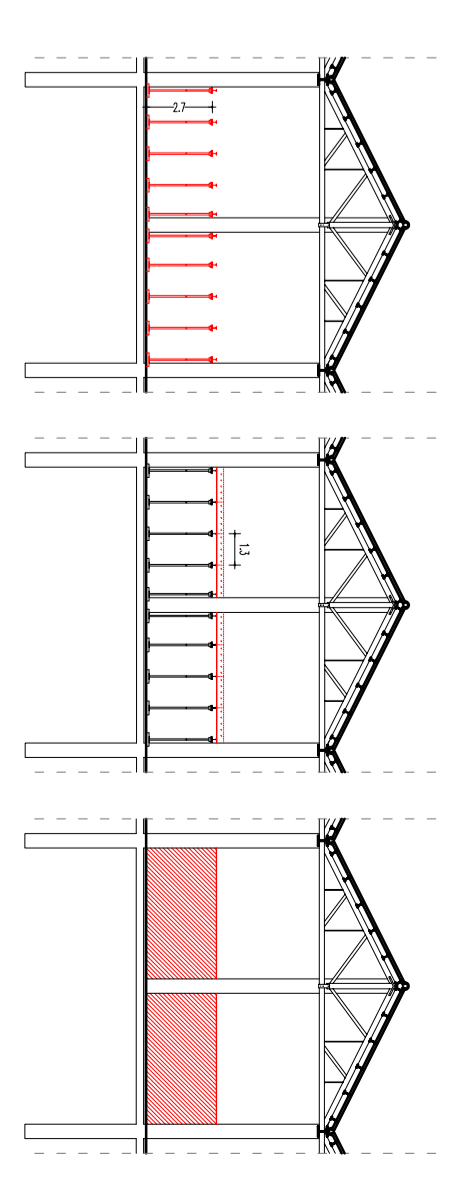
● DETALL CONSTRUCTIU EDIFICI NOU e 1/20

● Formantó

1. Formigó pobre d'assentament
2. Sabata correguda de formant.
3. Terrany compactat
4. Faltre gotellat
5. Emmalçat de greus 20-40mm
6. Barrera de vapor. Laminia de polietilè
7. Tub de drenatge ø160mm
8. Reompliment de grava ø30-40mm
9. Impermeabilització doble lamina bituminosa
10. Laminia orientat de polietilè. tipus Fibrillat F100 o equivalent
11. Soleta de formigó armat, amb superfície frassada e:12cm
12. Mur existent de pedra lligada amb morter de cal.
13. Recalt de B formantó
- La secció serà per trams de 1,5m.
- Cada tram s'executarà en 2 fases de formigó.

● Estructura

14. Mur de contenció de formigó armat e:30cm
15. Llosa massissa de formigó armat e:25cm
16. Connector "doble" colomga barra. Dimensions i armat segons plans
17. Forjat fora per una paret, e:35cm
18. Mur de formigó armat e:30cm
19. Mur estructural existent de maó vist e:40cm
20. Neopren
21. Esfoliament format per perfil metàl·lic L300x18 colat a mur de formigó armat mitjançant llos H10 H83.3-M10 i cadastre. S'executa en 3 fases. No es contempla la segona fase sense haver acabat l'anterior.



1ª fase
apuntament del mur a una vegada fer el mur de enderroc del mur existent

2ª fase
2,7m alçada mitjançant formigó armat del edifici

1ª fase
unes bigues metàl·liques nou col·locat perfil passants (PN) i panells a metàl·lic L.300, 18 amb les dues bandes del mur. 1,3m.

● Coberta

22. Formació de penells amb formigó cel·lular
23. Caga de regularització amb morter de ciment
24. Plaques rigides de poliestirè extruït, encastades. e:50mm
25. Faltre gotellat drenant
26. Grava de protecció de diàmetre 16/32mm. Color gris igual a formigó
27. Xapa d'alumini 2mm, plegada 50-250-50mm per a remat de mur de coberta
28. Laminia impermeable de bitum asfàlic modificat adherida amb oxetol
29. Canal de recollida drapags pluvials. Model SFL 200, arcodratat, amb vèxia d'acer galvanitzat male 30x30x1mm
30. Formació de goteró en l'interior del formigó
31. Separador de poliestirè extruït 20mm

● Paraments verticals

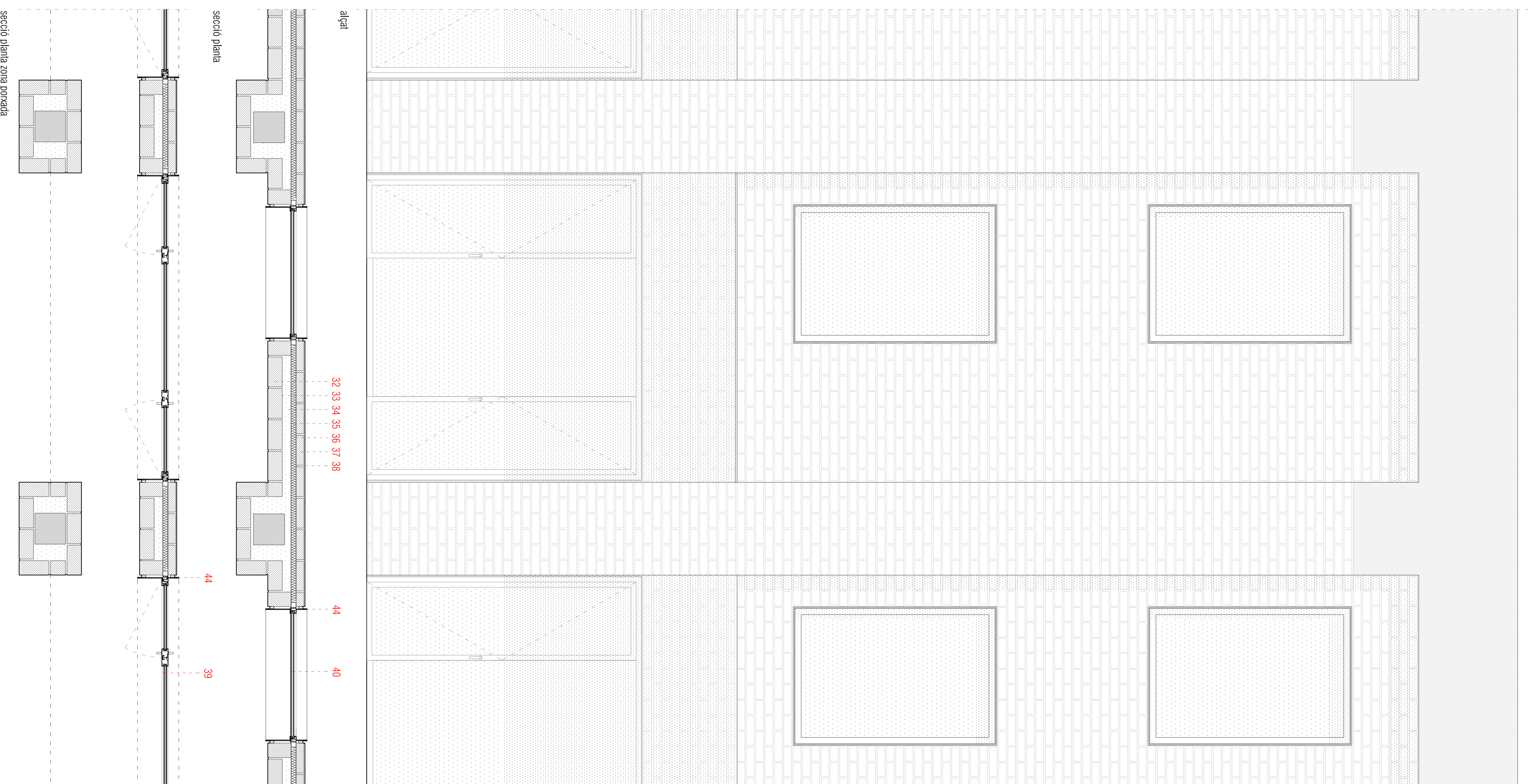
32. Paret de tanament de 14cm de gruix, de mòd cel·lar de 29 x 14 x 5mm.
33. Aretossat de formigó de gruix per evitar que entrï humitat a la cambra d'aire
34. Cambra d'aire de 4cm de gruix
35. Aïllament tèrmic de poliestirè de 5cm de gruix
36. Membrana antihumitat. Per evitar que tallament s'ompli
37. Fulla interior de supermat de 29 x 14 x 7,5
38. Equivat a bona vista. Acabat amb pintura blanca per a l'interior, color blanc, superfície llisa.
39. Fxistria amb vidre fxa. Mides 1350x2100mm.
Premic: perfil·lular, secció 50x150mm, llaç a obra.
Acabat color gris tendrat RAJ 7022.
Exhibidament: tipus clivellit format per vidre fxa amb tractament de baixa emissivitat i lamina reflectant del 44%, cambra d'aire fxa i vidre tantinier 4+-4mm amb lamina reflectant.
40. Traquntes: Sense rajuntes, segellat amb silicona.
41. Fxistria amb vidre fxa central i dos portes blancs en els extrems. Mides 3000x2700mm.
42. Presseccions fxaes llistel·la amb vidre fxa.
Dinell format per UPN 120 i dues xapes metàl·liques e:10mm subjectant paret de tanament l'altre interior.
43. Extrarrossat o fond de panells de cartó-guix format per dues plaques de 12,5mm, fons a estructura de perfil·lular del sistema d'acer galvanitzat, llistel·la plaques d'aïllament tèrmic de poliestirè extruït wallstone 50mm.
44. Tractament anticcondensació. Incolor i mate, amb hidroïdruent transpirable xapa metàl·lica com a marc del total de la finestra, e:15mm llistel·la color metall·lic.
45. 7022, tendutzal. Separada de mur de legada 15mm mitjançant tubs metàl·lics.
49. Peça específica com a unió entre paret exterior i l'altre interior.

● Paraments horitzontals

45. Sobre fxa de panells de cartó-guix, amb juntes segellades i panells de color blanc.
46. Tarrina de llista de llaç, llistada amb tovallat gris. Passs de mides 1320x125mm. Col·locat restitit de llista i aïllament acústic.
47. Paviment continu tipus in·llet. Textura antilliscant.
48. Caga de aïllament de formigó lleuger
50. Impermeable exteri a l'altura per a reduïment de la superfície de formigó.
51. Acabat de pintura antilliscant i resistent al desgast.
51. Paviment exterior de lamboard de basalit 20x170mm. Col·locat amb escopça de paç.

● Valls

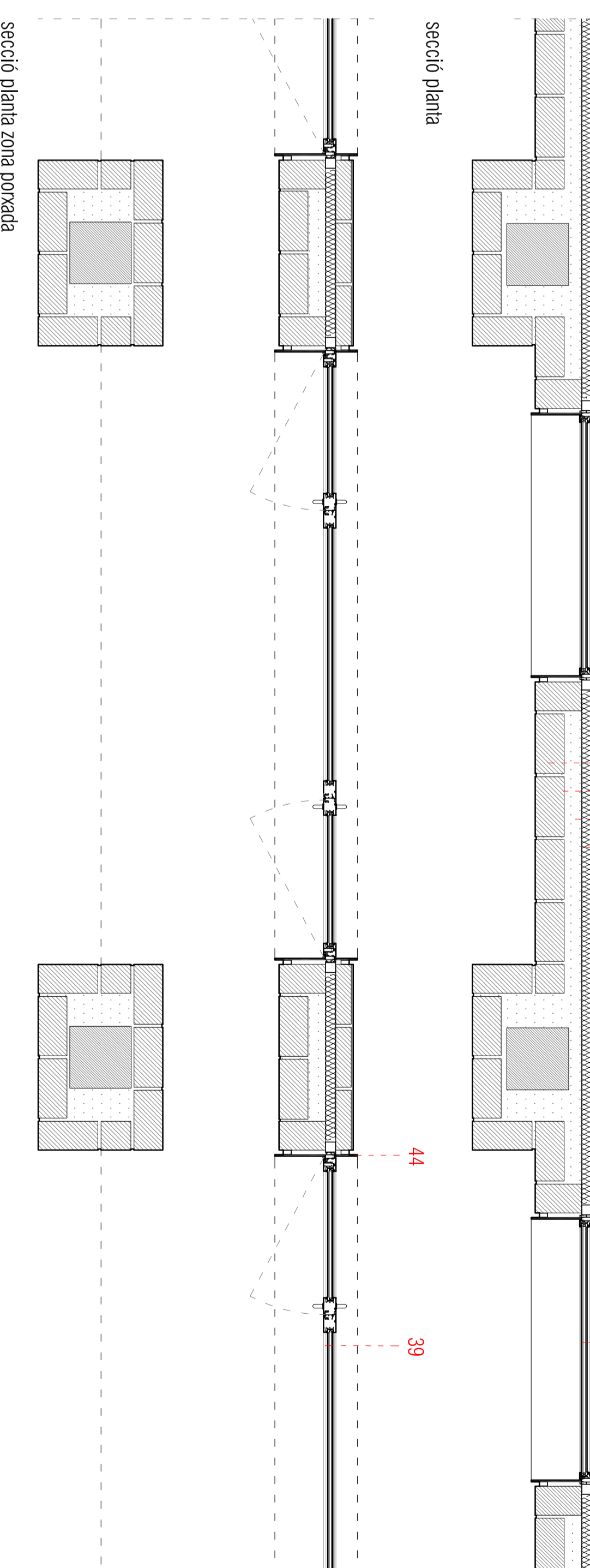
52. Barana de vidre laminat subjectada amb perfil en "V" metàl·lic
53. Screen emolible. Protecció 70%.
54. armari de DM l'acat color blanc
55. sobre mostador i llaç de DM l'acat blanc



secció S1

secció S2

secció plana zona ponçada



secció S1

secció S2

secció plana zona ponçada