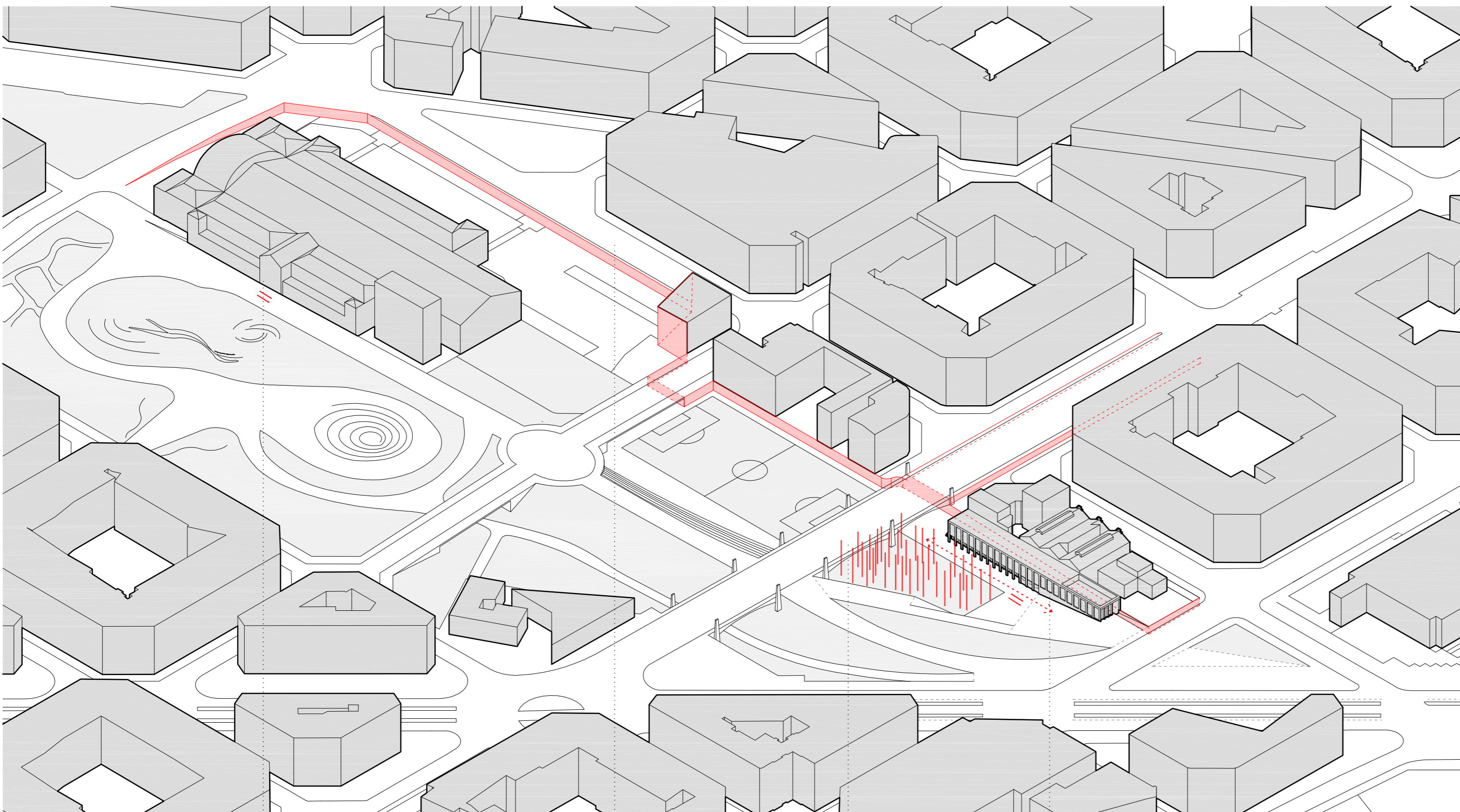


CENTRE DE RECERCA

ALZHEIMER - malalties neurodegeneratives i problemes cognitius de l'envelliment

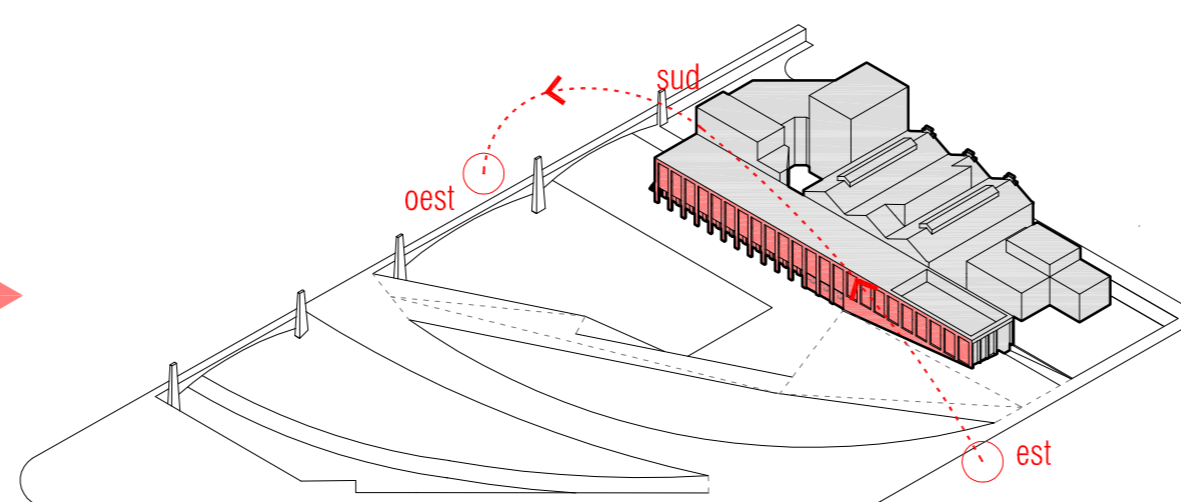
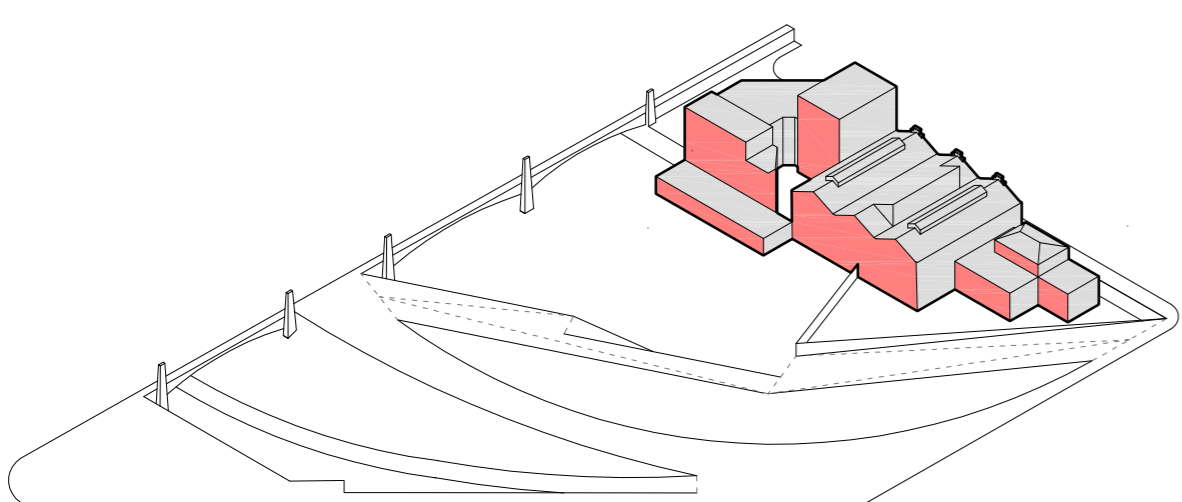
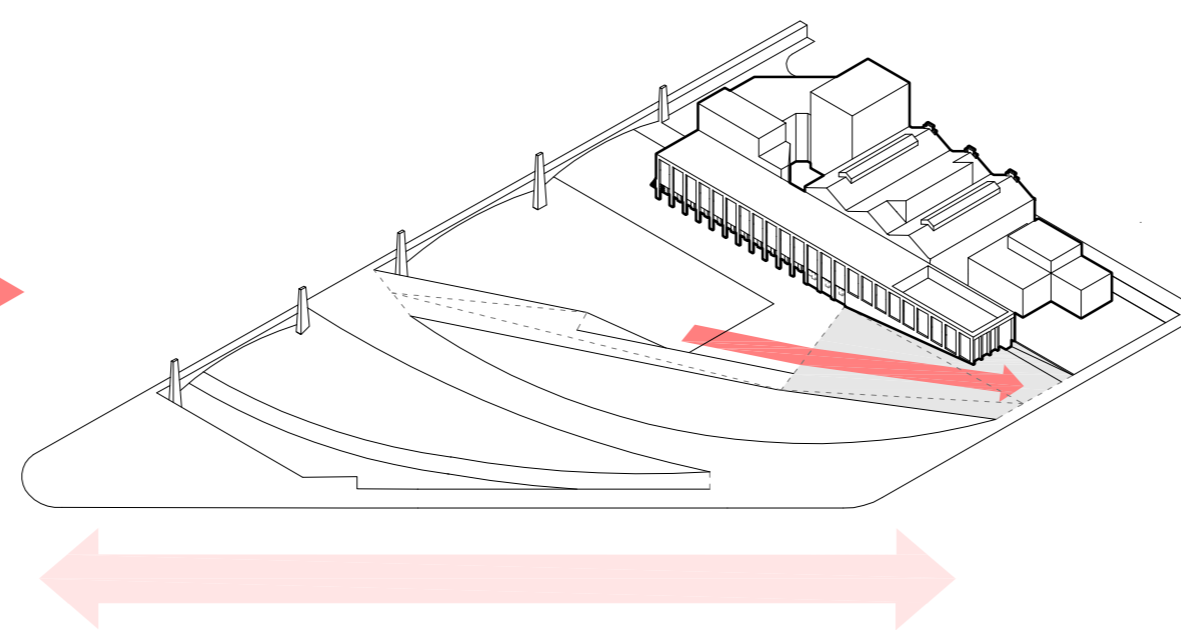
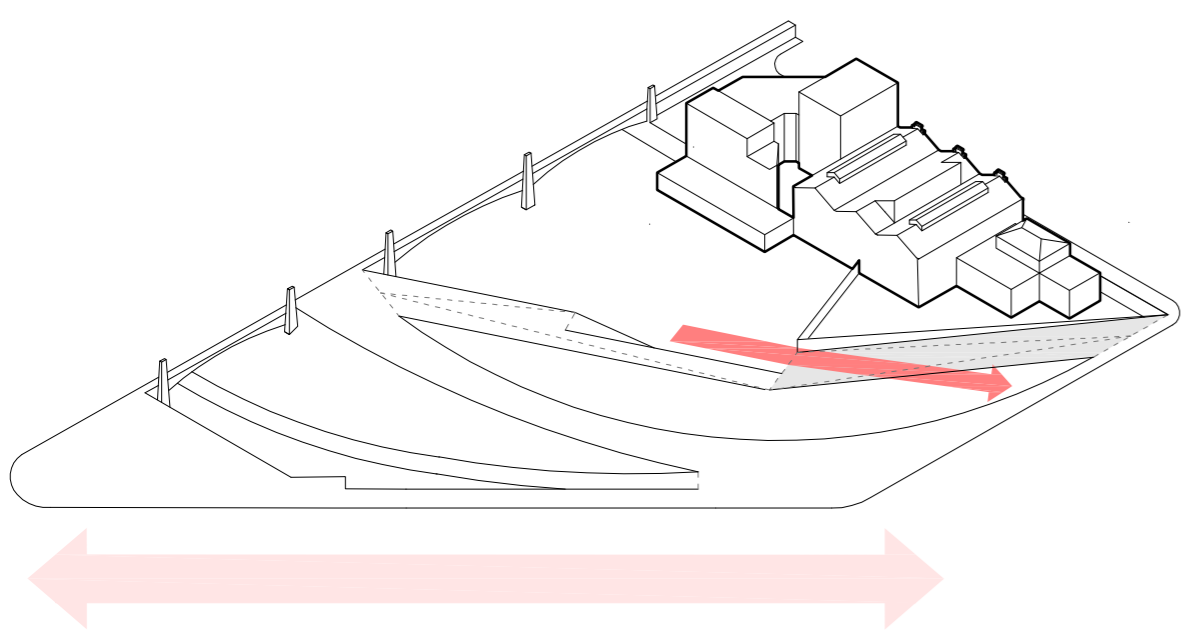


relació amb estació del Nord
permanència, antiguetat, consolidat

mur de 4m

edifici rodejar de vegetació
tranquil·litat, pensament, silenci

alineacions amb estructura del barri (Eixample)



MUR

CONTEXT:

- canvi de cota de la ciutat.
- Estació del Nord (1861): antiga estació ferroviària d'estil neoclàssic.
- Eixample (1859): el carrer Marina i Sardenya passen per sobre les vies de tren que queden més soterrades.
- el mur de contenció que genera la diferència de cota és un element característic del barri. És el que delimita el parc.

PROPOSTA:

- L'edifici es situa en la cota del parc
- Edifici contundent, pesat, sense context història, sembla que fa temps que hi es.
- El món de la investigació és introvertit. La "contundència" en l'edifici és un element de protecció.



ACCESSIBILITAT

PROPOSTA:

- connectar el Parc de la Estació del Nord a l'avinguda Meridiana (DIAGONAL VERDA)
- es desvia la rampa que donava a la cantonada carrer Lepant / Ali Bei directe a l'avinguda Meridiana.
- d'aquesta manera convida a entrar en el parc
- accés principal del edifici serà pel parc.

VOLUMETRIA

CONTEXT:

- Antigament la façana sud era molt sorollosa per les vies del tren
- Actualment la façana sud és la més silenciosa, amb millors vistes (parc) i la més assolada.

PROPOSTA:

- donar una nova façana amb vistes, assolada i silenciosa
- façana contínua (tancament de la illa).
- teló de fons del parc (límit)
- edificis de dos èpoques diferents i de dos arquitectes diferents.

