

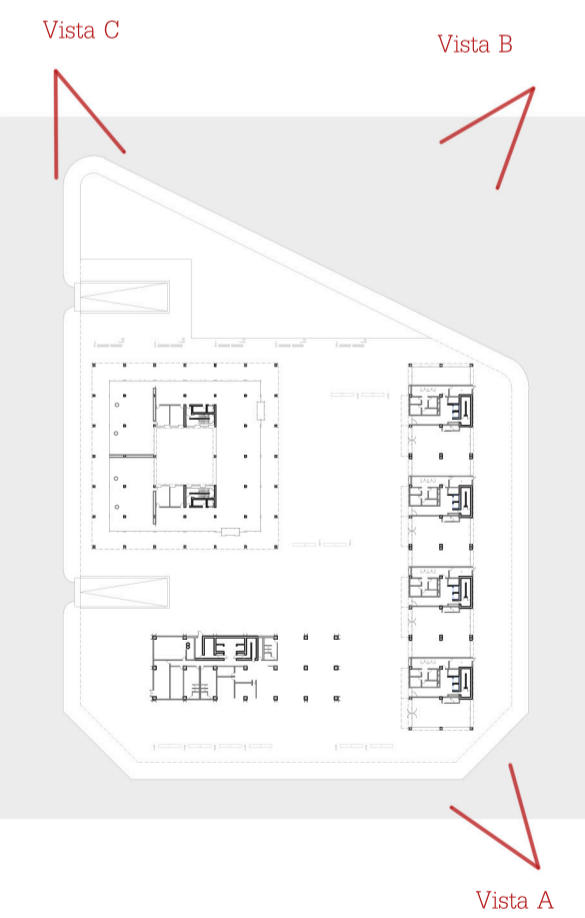
Vista A



Vista B



Vista C



El acabado final del proyecto es el que se ve a continuación. Se busca siempre establecer relaciones entre los tres edificios.

La llave para establecer el diálogo entre la propuesta y su entorno está en las alturas y dimensiones en planta variables. Éstas permiten crear relaciones visuales y espaciales para evitar crear un salto demasiado grande de escala entre las edificaciones.

Además gracias al diseño de fachadas y el aprovechamiento de las sombras proyectadas en esas, se enfatizan mucho más las dimensiones dominantes de cada uno de los elementos de proyecto. Dejando que se lean todas las decisiones sólo con las sombras.

