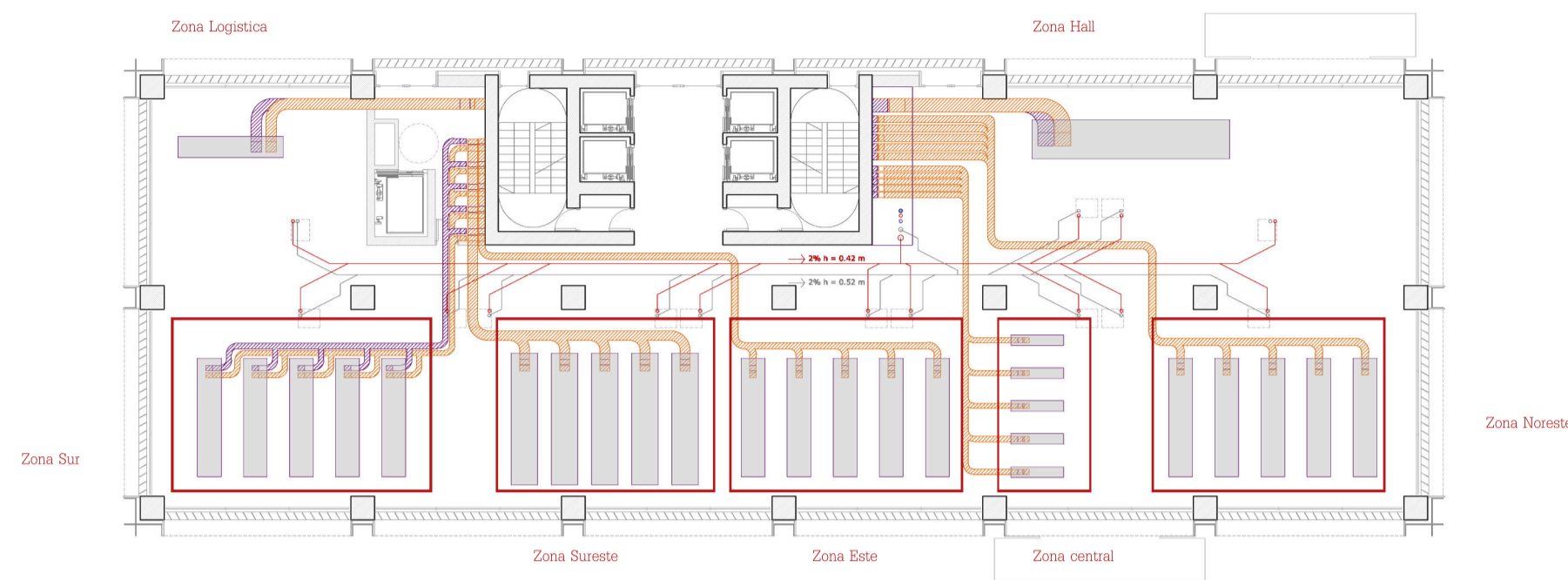
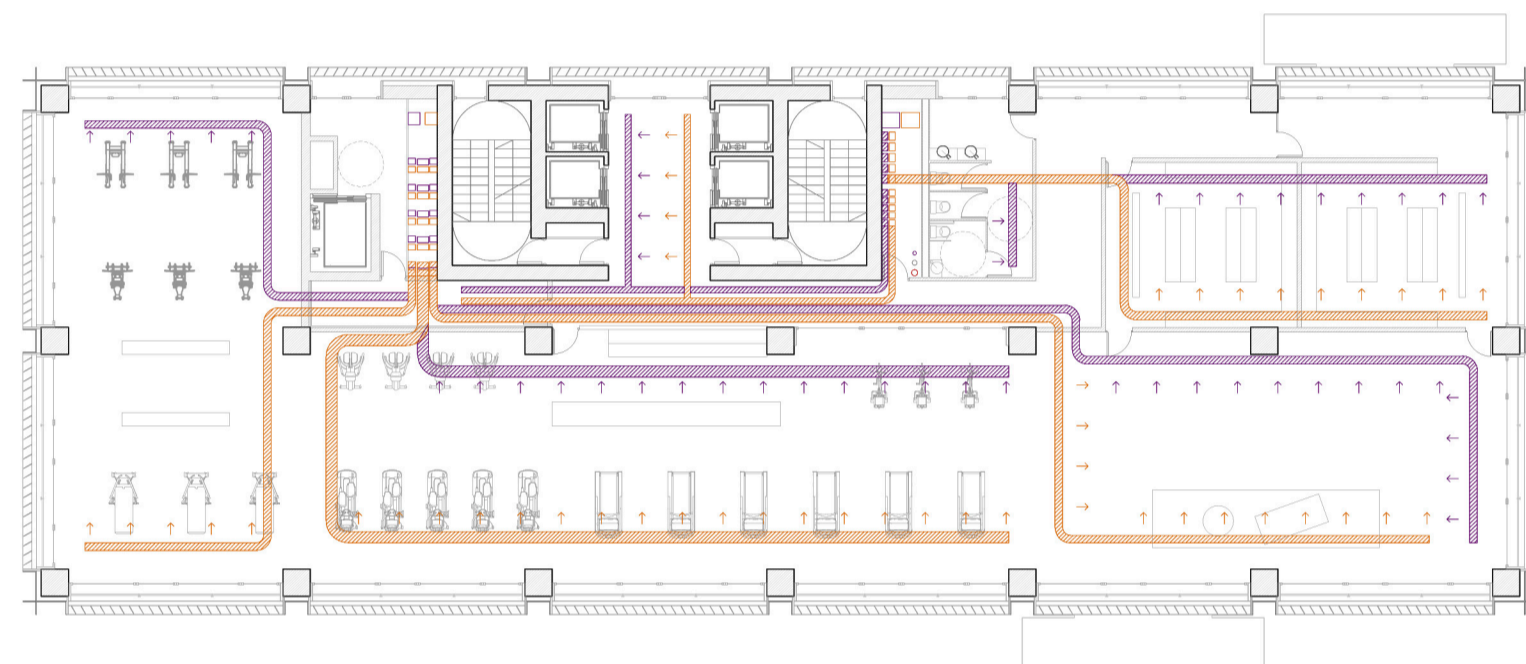


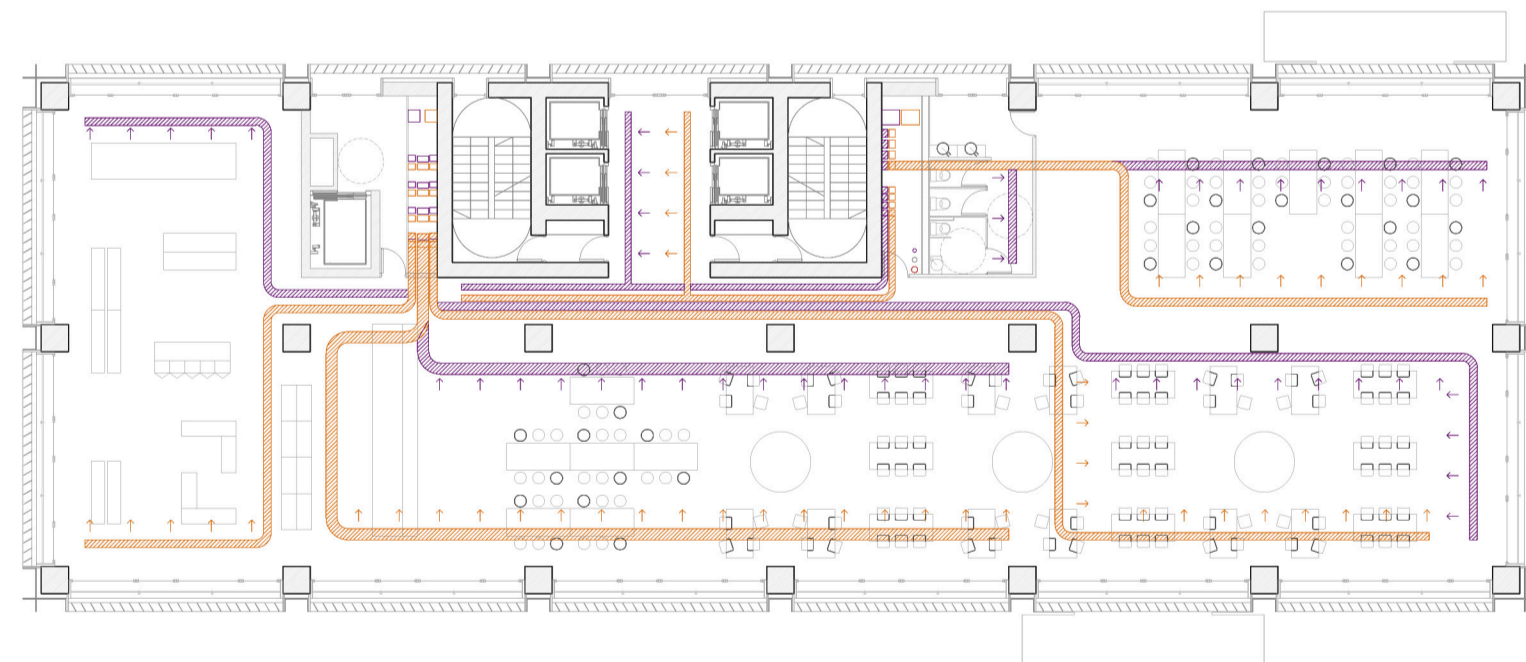
Planta instalaciones intermedia (6a)



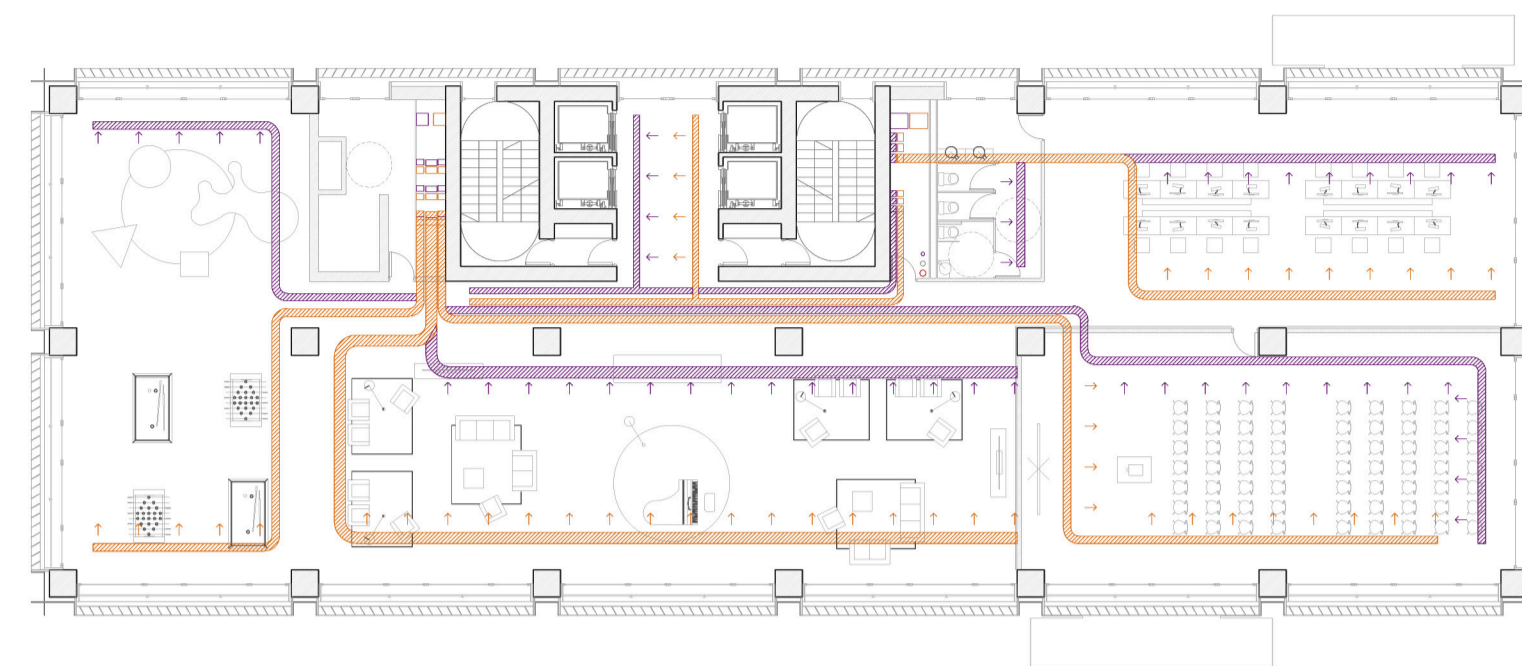
Planta Gimnasio (5a)



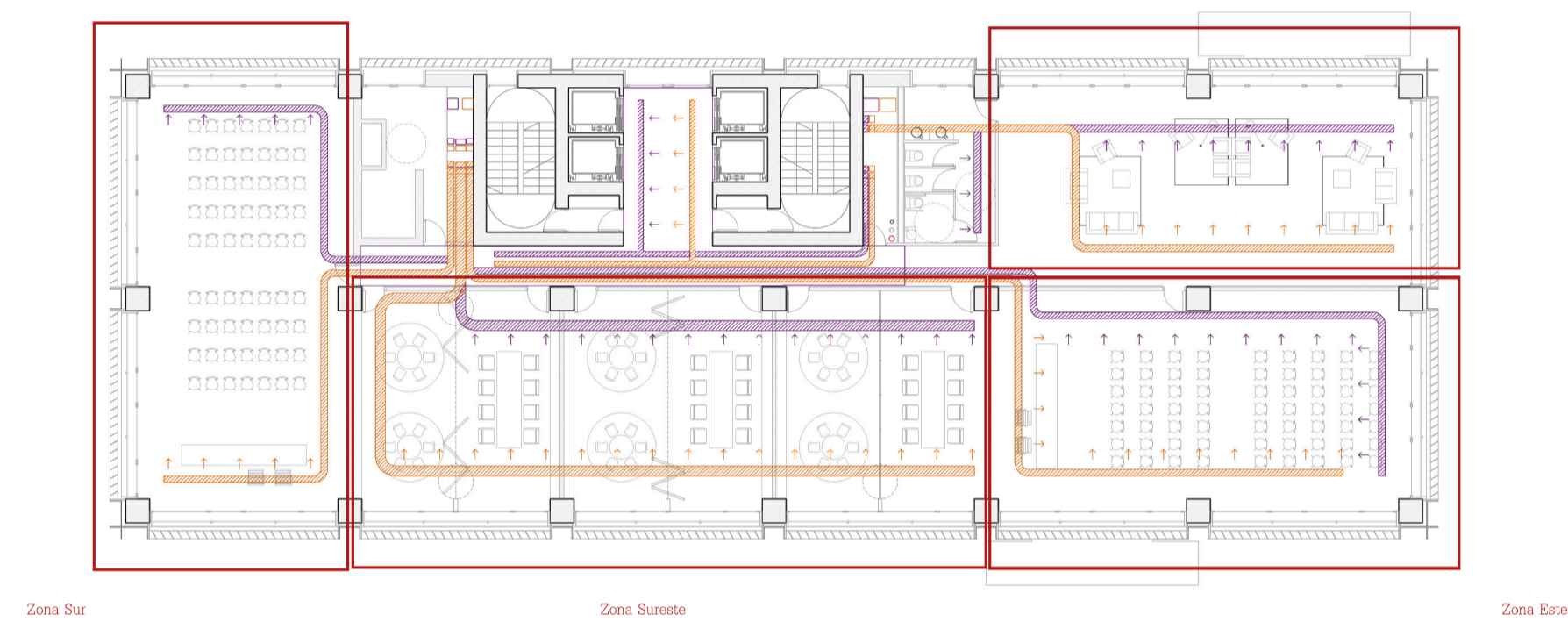
Planta Bar - Restaurante (4a)



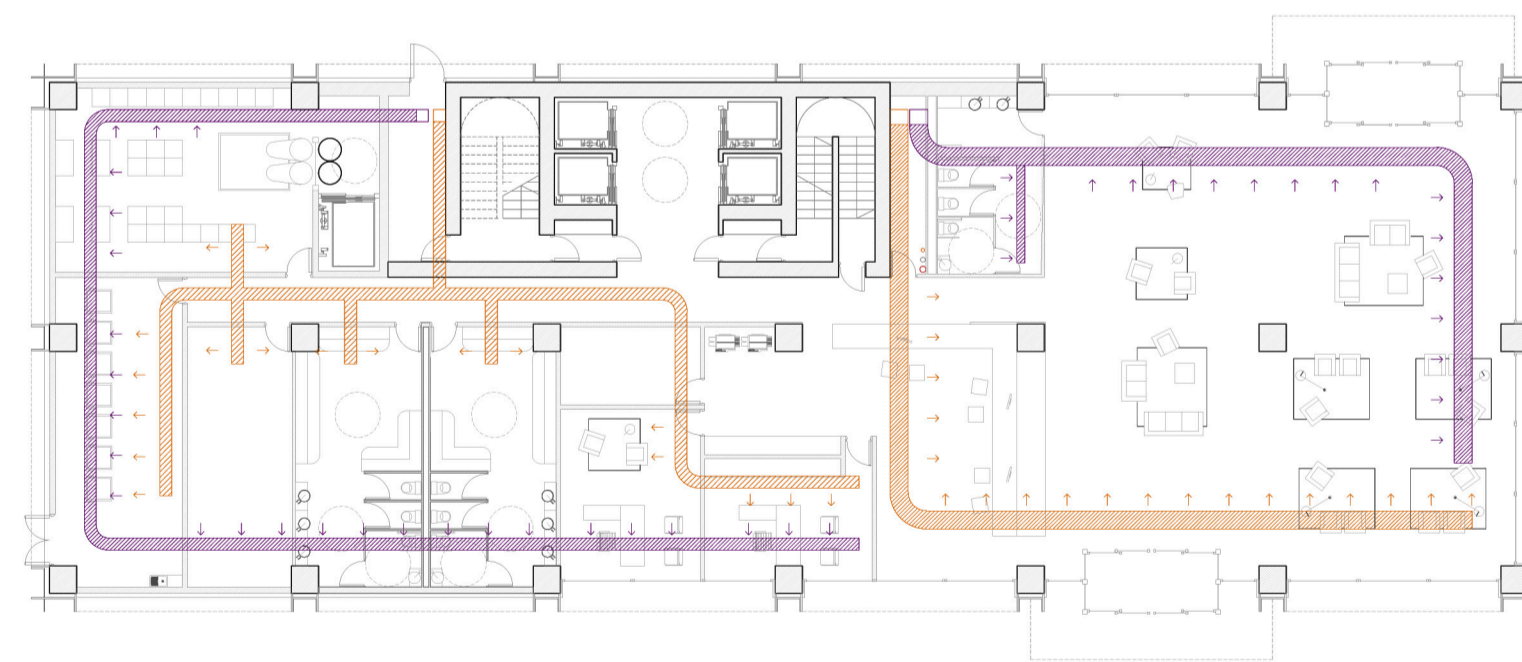
Planta polivalente (3a)



Planta Meetings i Reuniones (2a y 1a)



Planta Baja - Hall



## Cálculos de Instalaciones del edificio Torre

### Cálculos de climatización

Para estandarizar el cálculo de este apartado se dividieron las estancias de acceso general del hotel en 4 por planta. Tal y como están marcadas en las plantas. Incluyendo también la planta de SkyBar y Lounge. Al compartir superficie, altura y características de espacio el proceso de cálculo para conductos y climatizadores se simplifica.

#### Planta Baja-Hall:

Zona 1 cubre una superficie de 274.52 m<sup>2</sup>. Altura libre = 4m. Renovaciones por hora = 4. Velocidad = 8 m/s.  
 Sección = (Volumen x renovaciones) / velocidad (m/s) = (274.52 x 4 x 4)/28800 = 0.15 m<sup>2</sup>  
 Dimensiones conducto: 0.38 x 0.4 m  
 Climatizador: 1.5 x 1.5 x 7.5 m

Zona 2 cubre una superficie de 369.37 m<sup>2</sup>. Altura libre = 6m. Renovaciones por hora = 4. Velocidad = 8 m/s.  
 Sección = (Volumen x renovaciones) / velocidad (m/s) = (369.37 x 6 x 4)/28800 = 0.3 m<sup>2</sup>  
 Dimensiones conducto: 0.6 x 0.5 m  
 Climatizador: 0.8 x 0.8 x 4 m

#### Planta Tipo

Zona Sur cubre una superficie de 126.8 m<sup>2</sup>. Altura libre = 2.7m. Renovaciones por hora = 4. Velocidad = 8 m/s.  
 Sección = (Volumen x renovaciones) / velocidad (m/s) = (126.8 x 2.7 x 4)/28800 = 0.047 m<sup>2</sup>  
 Dimensiones conducto: 0.25 x 0.2 m  
 Climatizador: 0.9 x 0.9 x 4.5 m

Zona Suroeste cubre una superficie de 199.2 m<sup>2</sup>. Altura libre = 2.7m. Renovaciones por hora = 4. Velocidad = 8 m/s.  
 Sección = (Volumen x renovaciones) / velocidad (m/s) = (199.2 x 2.7 x 4)/28800 = 0.074 m<sup>2</sup>  
 Dimensiones conducto: 0.37 x 0.2 m  
 Climatizador: 1 x 1 x 5 m

Zona Este cubre una superficie de 132.1 m<sup>2</sup>. Altura libre = 2.7m. Renovaciones por hora = 4. Velocidad = 8 m/s.  
 Sección = (Volumen x renovaciones) / velocidad (m/s) = (132.1 x 2.7 x 4)/28800 = 0.049 m<sup>2</sup>  
 Dimensiones conducto: 0.25 x 0.2 m  
 Climatizador: 0.9 x 0.9 x 4.5 m

Zona Noreste cubre una superficie de 143.9 m<sup>2</sup>. Altura libre = 2.7m. Renovaciones por hora = 4. Velocidad = 8 m/s.  
 Sección = (Volumen x renovaciones) / velocidad (m/s) = (143.9 x 2.7 x 4)/28800 = 0.054 m<sup>2</sup>  
 Dimensiones conducto: 0.27 x 0.2 m  
 Climatizador: 0.9 x 0.9 x 4.5 m

Zona central-ascensores cubre una superficie de 50 m<sup>2</sup>. Altura libre = 2.7m. Renovaciones por hora = 4. Velocidad = 8 m/s.  
 Sección = (Volumen x renovaciones) / velocidad (m/s) = (50 x 2.7 x 4)/28800 = 0.019 m<sup>2</sup>  
 Dimensiones conducto: 0.2 x 0.2 m  
 Climatizador: 0.4 x 0.4 x 2 m

#### Plantas Habitaciones

En las plantas tipo de habitaciones, se resuelve la climatización mediante FAN COILS TBS-S-9M, 324 m<sup>2</sup>/h con dimensiones 750 x 1200 x 350 mm

#### Planta sótano: muelle de carga

Zona Sur cubre una superficie de 967 m<sup>2</sup>. Altura libre = 2.8m. Renovaciones por hora = 2. Velocidad = 8 m/s.  
 Sección = (Volumen x renovaciones) / velocidad (m/s) = (967 x 2.8 x 2)/28800 = 0.19m<sup>2</sup>  
 Dimensiones conducto: 0.63 x 0.3 m

#### Planta sótano: aparcamiento (dos circuitos de extracción y entrada por accesos rodados)

Zona Sur cubre una superficie de 3500 m<sup>2</sup>. Altura libre = 2.8m. Renovaciones por hora = 1. Velocidad = 8 m/s.  
 Sección = (Volumen x renovaciones) / velocidad (m/s) = (3500 x 2.8 x 1)/28800 = 0.34m<sup>2</sup>  
 Dimensiones conducto: 1.2 x 0.28 m