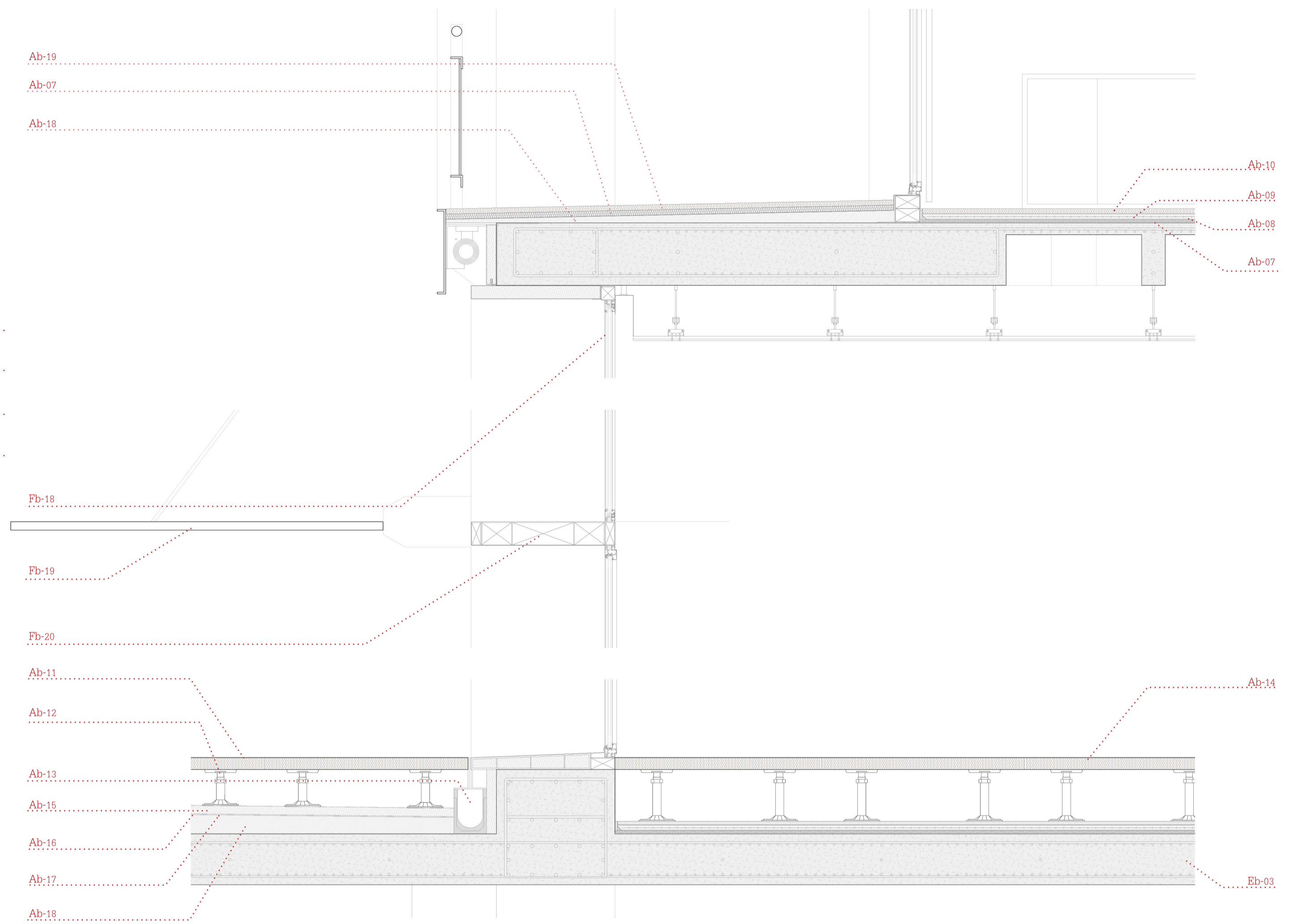
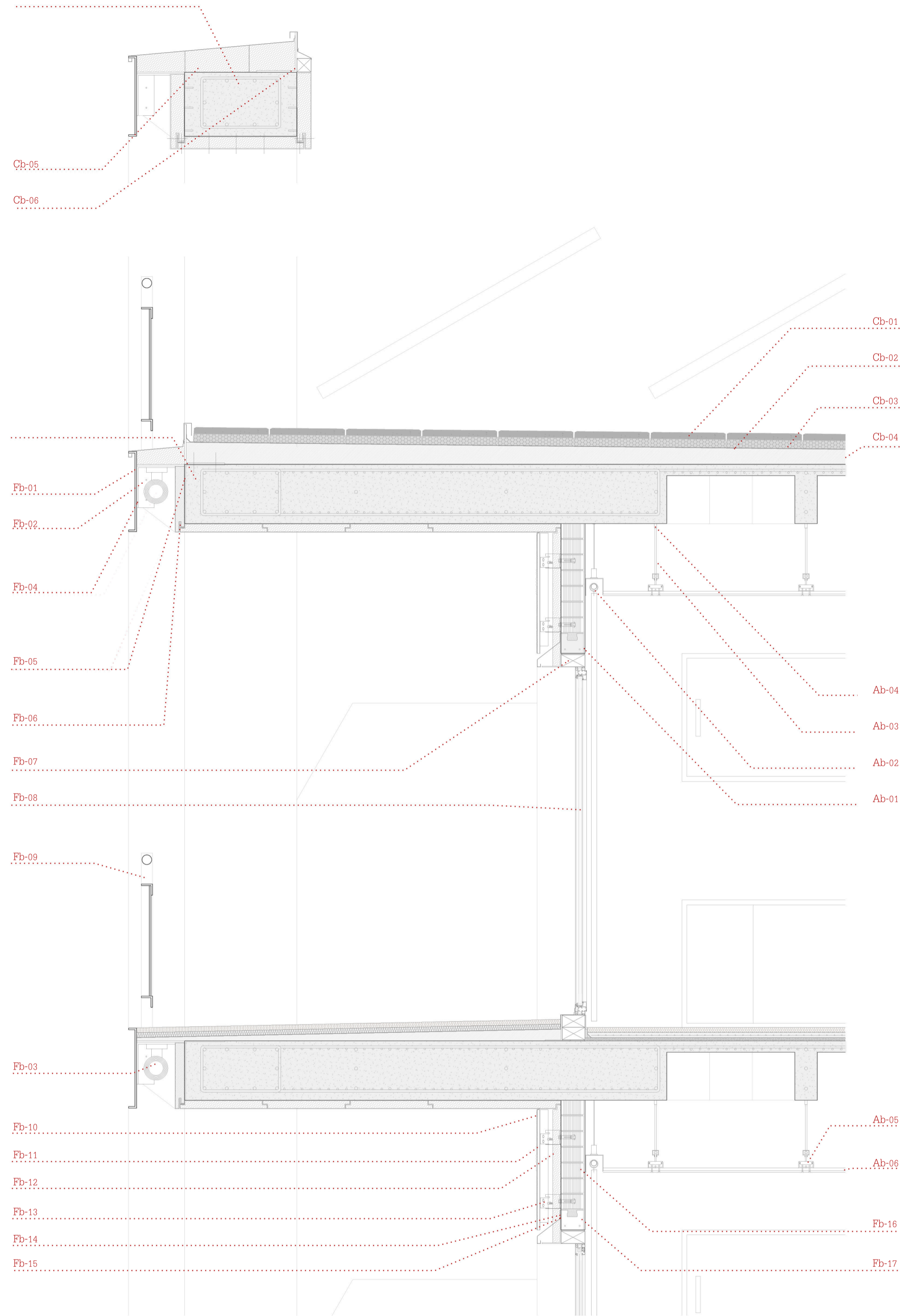
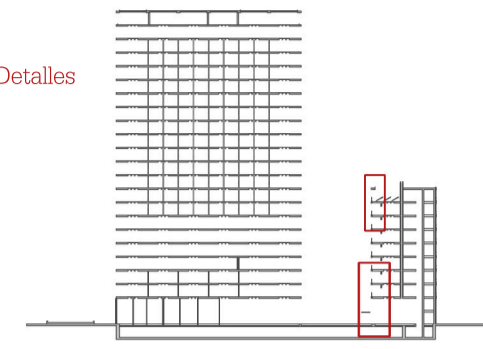


Localización de Detalles



Fachadas Fb-XX

- Fb-01: Perfil metálico en U. Acabado lacado en blanco. Fijación mecánica a Fb-02.
- Fb-02: Ménsula de acero inoxidable. Soporte para el sistema de marcos y lamas. Conexión mecánica con el forjado mediante esperas metálicas en el canto del forjado.
- Fb-03: Sistema de persiana enrollable.
- Fb-04: Perfil de acero inoxidable en L. Fijado mecánicamente a ménsula y soporte para Fb-03 y Fb-01.
- Fb-05: Perfil en L de acero inoxidable anclado con tornillería de alto rendimiento (6mm).
- Fb-06: Panel sandwich horizontal con núcleo de poliuretano de junta machihembrada. (scm)
- Fb-07: Premarco del sistema de carpintería. Aluminio.
- Fb-08: Carpintería de aluminio para marco batiente. 4+6+4. Climait
- Fb-09: Barandilla. Acero inoxidable. Fijada mecánicamente a Fb-04 con un sistema de dos perfiles en L. Vidrio
- Fb-10: Acabado exterior del sistema StoVentec. Revocado orgánico libre de cemento blanco y liso. Adicionalmente se colocan dos capas de mortero y una capa con la malla de armadura.
- Fb-11: Placa portante del acabado. (1200 x 800 x 12 mm). Fijada sobre montantes verticales.
- Fb-12: Placas rígidas de aislamiento térmico de poliestireno extruido. (5 cm)
- Fb-13: Anclajes puntuales de acero inoxidables con regulación tridimensional. Soporte de montantes verticales.
- Fb-14: Lámina impermeable butílica flexible. 1 mm. Refuerzos con solapes >10cm en superficie y >15cm en vertical.
- Fb-15: Lámina de geotextil de protección. 1.5 mm de espesor.
- Fb-16: Cerramiento de geto con mortero.
- Fb-17: Dintel prefabricado de hormigón armado
- Fb-18: Carpintería de aluminio para cristal fijo. 4+6+4. Climait
- Fb-19: Alero de aluminio con núcleo de poliuretano de junta machihembrada.
- Fb-20: Premarco del sistema de carpintería. Aluminio. Soporte de marcos superiores de la entrada.

Acabados Ab-XX

- Ab-01: Acabado interior enyesado y pintado. Blanco.
- Ab-02: Carril y perfilera del visillo interior.
- Ab-03: Taco hidráulico de fijación base.
- Ab-04: Taco de neopreno para amortiguar el sonido y vara roscante de nivelación.
- Ab-05: Colgador adaptable en uno o dos sentidos para falsos techos colgantes.
- Ab-06: Falso techo PLADUR FON + BA L5 x 80. Acabado en lacado blanco.
- Ab-07: Capa de EPDM de desolarización. 2cm de espesor.
- Ab-08: Lámina de polietileno. 1.5 mm
- Ab-09: Capa de mortero armado y soporte para la fijación de los pavimentos.
- Ab-10: Pavimento de madera laminada y colocada mediante adhesivos.
- Ab-11: Pavimento de granito con acabado en abrasión. 1200 x 1200 x 50 mm. Juntas abiertas para el drenaje de la zona pública.
- Ab-12: Sistema de soportes regulables.
- Ab-13: Sistema de drenaje lineal prefabricado de hormigón. Sistema con pendientes incluidos tipo BrickSlot de ACO DRAIN.
- Ab-14: Pavimento de granito en zonas interiores. Pulido. 1200 x 1200 x 50 mm. Juntas Cerradas. Sobre sistema de soportes regulables.
- Ab-15: Placas rígidas de poliestireno extruido. (5 cm)
- Ab-16: Lámina impermeable butílica flexible. 1 mm. Refuerzos con solapes >10cm en superficie y >15cm en vertical.
- Ab-17: Lámina de geotextil de protección. 1.5 mm de espesor.
- Ab-18: Mortero de pendientes
- Ab-19: Pavimento cerámico. Piezas de 30 x 40 x 3 cm. Junta Cerrada. Acabado liso.

Especificaciones Técnicas del edificio Barra

Estructura Eb-XX

- Eb-01: Forjado reticular de hormigón (HA-250) armado. 35 cm de canto. Usado también para el acabado del torreón.
- Eb-02: Jácena plana de hormigón (HA-250) armado. 35 cm de canto y 90 cm de base.
- Eb-03: Forjado de losa de hormigón (HA-250) armado. 30 cm de canto.

Cubiertas Cb-XX

- Cb-01: Losa Filtrón de Intemper modelo 9.
- Cb-02: Lámina de geotextil de protección. 1.5 mm de espesor.
- Cb-03: Lámina impermeable butílica flexible. 1 mm. Refuerzos con solapes >10cm en superficie y >15cm en vertical.
- Cb-04: Hormigón de pendientes.
- Cb-05: Plancha rígida de aislamiento térmico de poliestireno extruido. Recubrimiento con pletina de acero inoxidable.
- Cb-06: Perfil de acero inoxidable en L. Anclaje para subestructuras y límite para pavimentos.

0 20 80 Escala 1-20