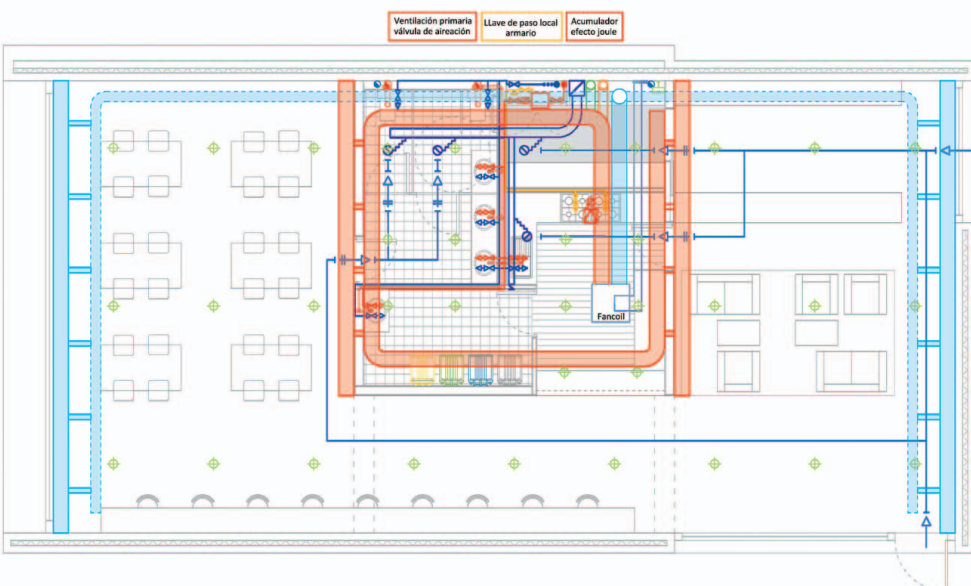
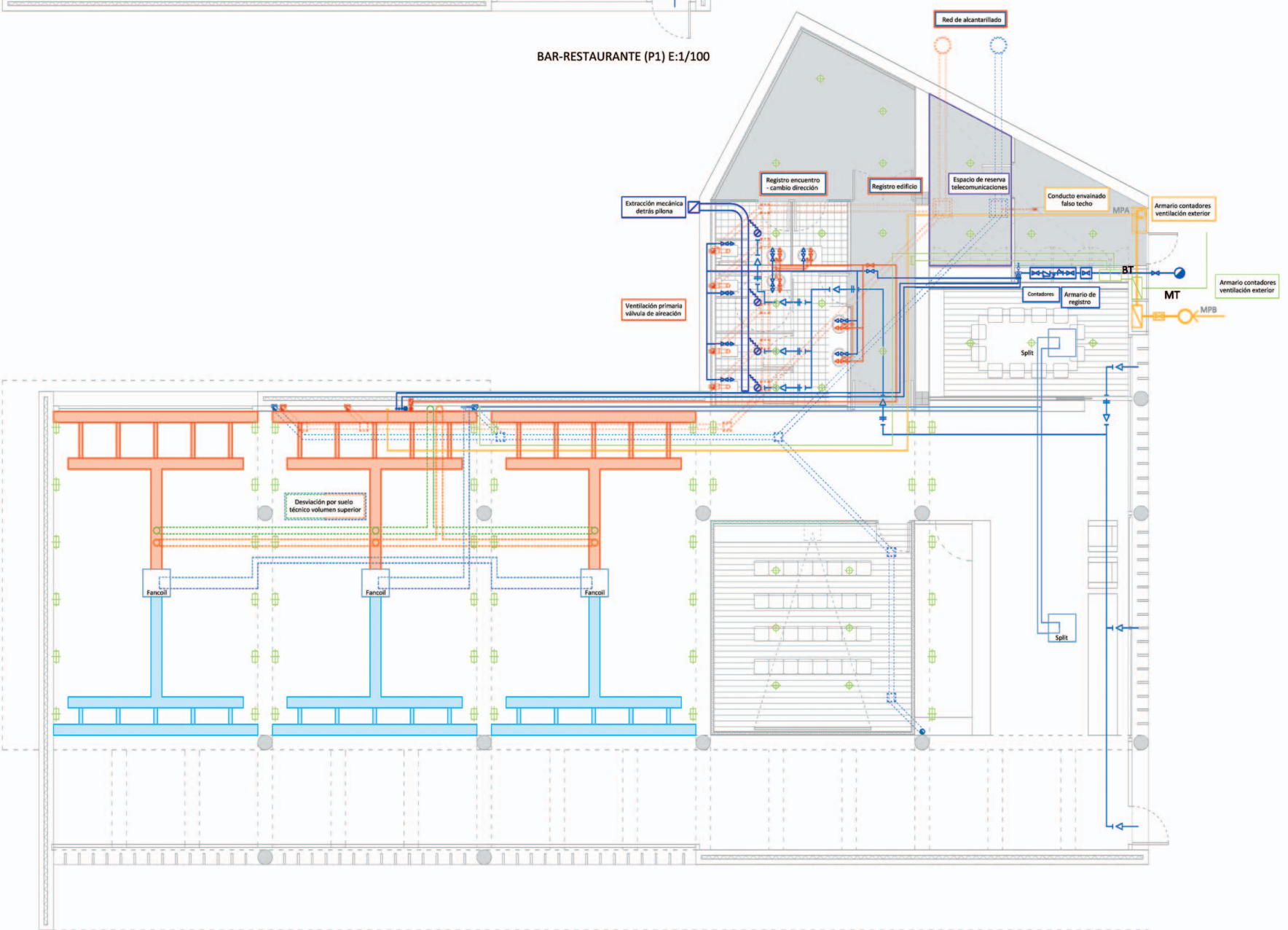


P.CUBIERTA VOLUMEN A E:1/100



BAR-RESTAURANTE (P1) E:1/100



CENTRO DE INTERPRETACIÓN (PB) E:1/100

## LEYENDA

### SUMINISTRO AGUA

- RED
- LLAVE DEL EDIFICIO
- DERIVACIONES
- CIRCUITO SUMINISTRO ACS CON RETORNO
- VÁLVULA DE PASO
- SUMINISTRO DE APARATO
- BOMBA DE PRESIÓN
- CIRCUITO CERRADO ACS

### SUMINISTRO GAS

- RED
- LLAVE DEL EDIFICIO
- ARMARIO DE REGULACIÓN
- CONDUCTO ALIMENTACIÓN
- DERIVACIÓN INDIVIDUAL
- LLAVE DE USUARIO
- TOMA DE PRESIÓN
- TOMA DE GAS
- CONTADORES

### VENTILACIÓN

- VENTILACIÓN NATURAL
- OBERTURA DE PASO
- REJILLA DE EXTRACCIÓN
- EXTRACCIÓN MECÁNICA
- VENTILACIÓN ADICIONAL

### RESIDUOS (Fracción 1201)

- ENVASES
- VIDRIO
- PAPEL Y CARTÓN
- VARIOS

### CLIMATIZACIÓN

- FLUIDO REFRIGERANTE
- AIRE DE VENTILACIÓN
- AIRE DE EXPULSIÓN
- AIRE DE IMPULSIÓN
- AIRE DE RETORNO

### TELECOMUNICACIONES

### ACCESIBILIDAD

### SANEAMIENTO

- BAJANTE AGUAS RESIDUALES
- BAJANTE AGUAS PLUVIALES
- DESAGÜE DE APARATO
- CONEXIÓN EN CODO
- CONEXIÓN EN "T"
- CRUCE CON BAJANTE
- REGISTRO
- SUMIDERO

### ELECTRICIDAD

- LGA
- CGP
- CONTADORES
- CMP
- DERIVACIÓN
- PUNTO DE LUZ EN TECHO
- LUZ LINEAL EN TECHO
- PUNTO DE LUZ EN PARED
- PUNTO DE LUZ A PARED
- LUZ INTERIOR PARAMENTO
- PUNTO DE LUZ EN SUELO LED

El proyecto de instalaciones se desarrolla autónomamente en las dos cabezas que dan forma al proyecto, ya que el programa es independiente, están separadas espacialmente y coinciden en las dos alturas.

El **volumen A** tiene un único espacio de instalaciones para ambos programas, situado en la PB, accesible desde el exterior. Las instalaciones resiguen los espacios comunes hacia el muro de relación de ambos pisos desde el trasdosado del cual ascienden dando servicio al piso superior hasta cubierta en los casos que sea preciso.

De este modo el centro cívico queda libre de instalaciones, más allá de los conductos de climatización y el cableado de electricidad, necesarios para acondicionar el espacio.

El **volumen B** incorpora un espacio de instalaciones en cada piso con los contadores centralizados en la PB. Se sitúa adosado a la caja de ascensor ya que es el único espacio de comunicación vertical entre ambas plantas. Esta disposición permite dar servicio con trazados cortos al situarse en una posición central con la mochila de servicios adosada.

