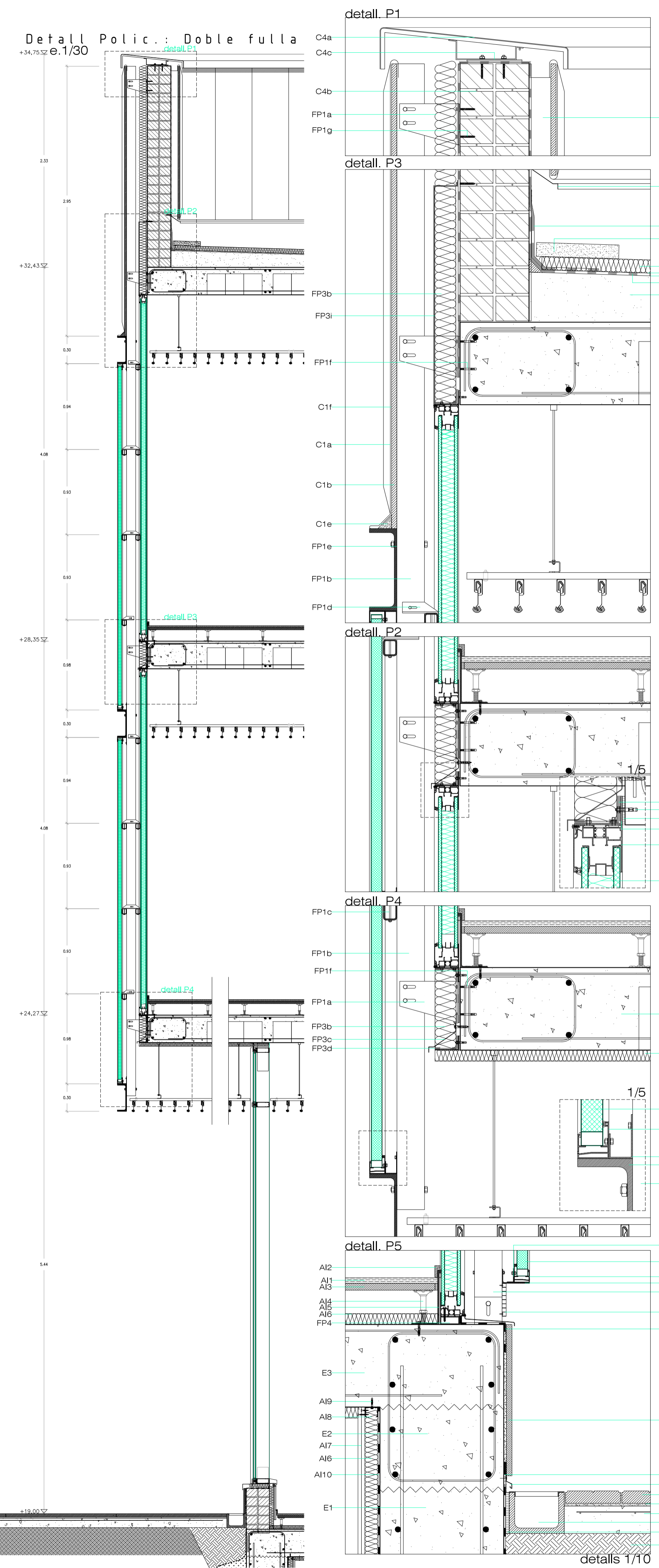
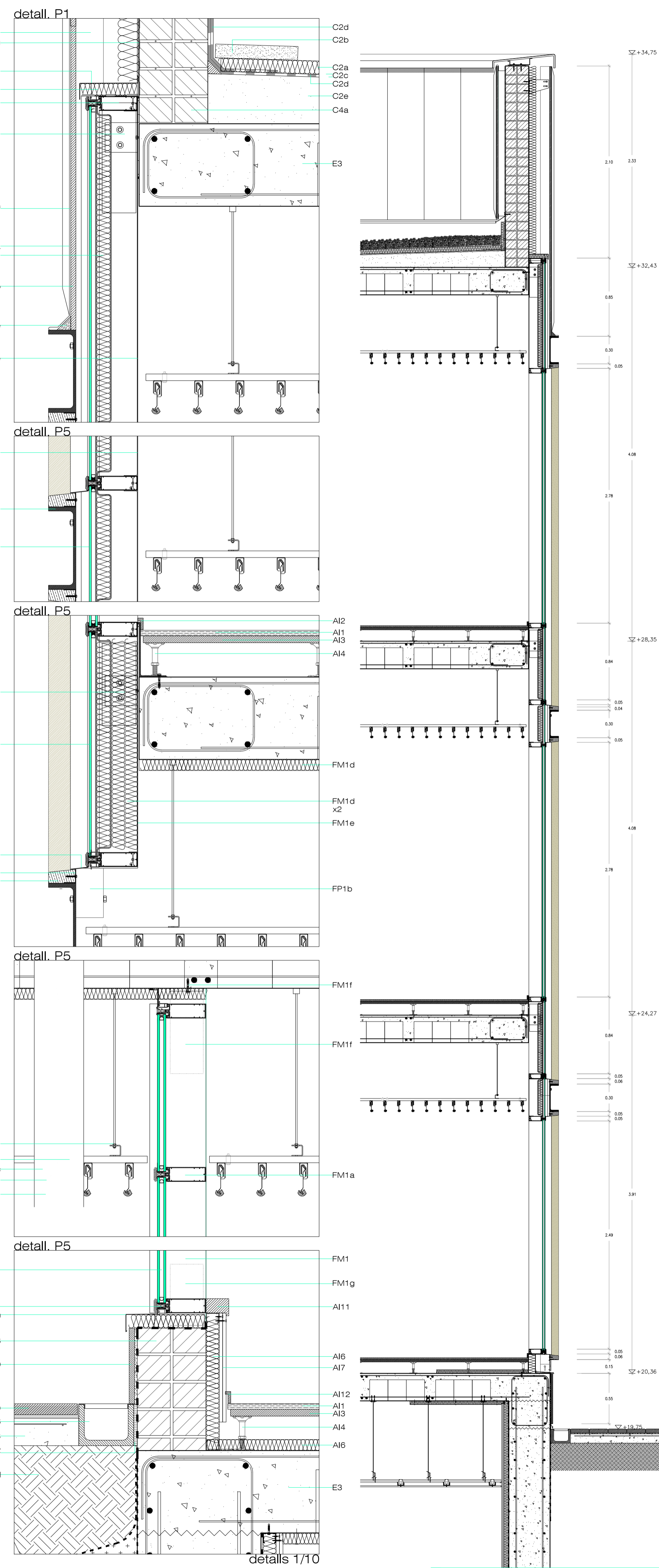
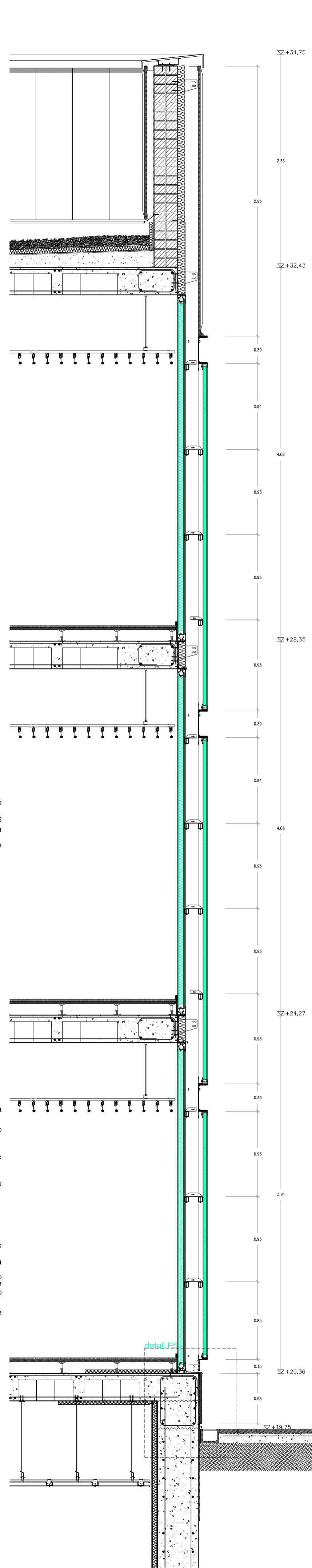


Detall Polic.: Doble fulla e.1/30



Detall Polic.: Mur Cortina e.1/30



Especif. tècniques

- FAÇANA POLICARBONAT DOBLE FULLA**
- ACABAT INTERIOR**
- A1 Línium de 20mm model nipolam accor de geritor
 - A2 Rodapeu encolat de fusta de cedre groc
 - A3 Placa fibra de guix de 25mm sistema Pav. tècnic Tecnosol de Knaut
 - A4 Pedestal paviment tècnic, Alt. llure=13cm
 - A5 Perfil angular e=4mm de remat pav tècnic
 - A6 Alliant tèrmic de llana de roca de 4cm
 - A7 Placa cartró guix de 12,5mm x2
 - A8 Guia horitzontal cartró guix
 - A9 Tac metàl·lic
 - A10 Làmina impermeable EPDM
 - A11 Remat. Tac de fusta de cedre groc.
 - A12 Paviment de granit 120x50x3cm
- ACABAT EXTERIOR**
- AE1 Terreny compactat
 - AE2 Junta perimetral de polietilè
 - AE3 Solera de formigó armat per pav. exterior
 - AE4 Morter de presa CP
 - AE5 Lloseta de formigó "Panor" 20x20x4cm
 - AE6 Canal de drenatge ACO amb reixeta de fundició
 - AE7 Perfil remat d'alumini lacat
 - AE8 Làmina impermeable EPDM
 - AE9 Peça granit adherit a socol e.2cm
 - AE10 Paviment de granit 120x50x3cm
- FAÇANA MUR CORTINA:**
- FM1. Mur cortina model MX de Technal
 - a. Perfil travesser de mur cortina MX Technal
 - b. Doble vidre transparent amb càmera aïllant
 - c. Vidre individual opac color gris clar amb càmera aïllant i panell sandwich aïllant
 - d. Alliant tèrmic 4cm Llana de roca
 - e. Perfil alumini subjecte aïllant tèrmic
 - f. Ancoratge superior mur cortina.
 - g. Ancoratge inferior mur cortina
 - h. Perfil remat alumini lacat
 - i. Tac metàl·lic
 - j. Tac químic
 - k. Ancoratge internig a forjat mur cortina
- FM2. Subestructura Galeria**
- a. Perfil UPE 300 com encofrat perdut amb espàrrecs despesa
 - b. Perfil IPE 140 perpendicular a la façana. Vol de galeria.
 - c. Fletxa sotada per fusió tensor
 - d. Tensor cargolat de secció circular de 1,5cm
 - e. Perfil IPE 140 sentit paral·lel a la façana. Suport fixació mur cortina
 - f. Perfil UPE300 amb perforacions pre-realitzades i galvanitzat
 - g. Perfil tubular rectangular 70x150mm e.5mm
- FM4. Acabat interior galeria**
- a. Perfil fusta de cedre groc a fautoclau d'acabat interior.
 - b. Panell alumini prelacat. e.3mm. Alçada 100mm.
- Acabat metàl·lic foc.**
- c. Peça subjecte panell fixat.
 - d. travesser subjecte peces fixació
 - e. Penjador agafat a rastrells de conformat de galeria
- FM5. Lama vertical fusta**
- a. Lama vertical de fusta de Cedre groc e.7cm a fautoclau
 - b. Ancoratge superior d'acer galvanitzat amb coule de rotació. Cargolat a UPE de remat de galeria.
 - c. Ancoratge inferior d'acer galvanitzat amb coule de sustentació. Cargolat a UPE de remat de galeria.
- FM6. Cero 240x120x0 cm**
- FM7. Mòdul façana policarbonat**
- a. Tac de fusta de Cedre groc. 100x50mm
 - b. Angular d'acer galvanitzat e.2mm per fixació tac de fusta
- FAÇANA POLICARBONAT:**
- FP1. Subestructura**
- a. Peça d'ancoratge d'acer galvanitzat.
 - b. Muntant fulla exterior policarbonat. Perfil tubular d'acer galvanitzat de 100x50mm e.5mm.
 - c. Travesser per subjecte davant vent. Perfil Tubular 70x30mm e.3mm
 - d. Unió cargolada muntant travesser. Ancoratge d'acer galvanitzat.
 - e. Perfil UPE300 amb perforacions pre-realitzades i galvanitzat. Cargolat a muntant.
 - f. Tac metàl·lic
 - g. Tac químic
 - h. Plana d'acer galvanitzat cargolat a muntant per fixar marc de fusta. M.130x130mm e. 4mm
 - i. càmera d'aïre
- FP2. Fulla Exterior**
- a. Fulla policarbonat cel·lular. e.40mm
 - b. Carpinteria d'alumini.
 - c. Travesser subjecte carpinteria. Perfil d'acer galvanitzat de 3mm.
 - d. Angular acer galvanitzat e.4mm. Recolzament fulla exterior PB.
 - e. Relliga 15mm.
 - f. Perfil remat d'alumini lacat.
 - g. clip alumini connector policarbonat amb travesser.
 - h. "Junquillo" de policarbonat remat durit de peces.
- Clipat.**
- i. Connector en H en dues peces d'alumini.
- FP3. Fulla interior**
- a. Doble fulla policarbonat
 - b. Alliant tèrmic de llana de roca de 8 cm
 - c. Perfil remat d'alumini lacat
 - d. Làmina impermeable EPDM
 - e. Marc alumini amb ruptura de pont tèrmic. Model K7 Danpatherm amb 2 fullas + aïllant.
 - f. Panell policarbonat 20x12mm amb cel·les hexagonals + Alliant transil·lúcid Thermalon. W=0,832m2.C Transmissió lumínica 45%. Alliant acústic
 - g. Tac neoprè
 - h. Angular 80x40mm sustentació/recolzament fulla interior policarbonat
 - i. Perfil alumini subjecte aïllant tèrmic
 - j. Ferrament entrega amb formigó armat.
- FP4. Ferrament entrega amb formigó armat.**
- FP5. Alliant tèrmic de llana de roca de 4cm**
- FP6. Llistó de fusta de cedre groc a fautoclau. M. 30x300x3000 mm. Cargolat a plerina**
- ESTRUCTURA:**
- E1. Muntant de 45 cm
 - E2. Biga coronament mur pantalla 45x60cm
 - E3. Llosa alleugerida de FA. de 30 cm amb cassó no rec.
 - E4. Volada despenjat de viga de 25cm.
- COBERTA:**
- a. Xapa de zinc, color gris grafit, e. 5mm. Junta engatillada de 2,5cm. d'alçada.
 - b. Suport rígid amb taulells hidròfuga de derivats de fusta. e. 2mm.
 - c. Rastrell 6" variable/cm de fusta a fautoclau de suport dels taulells. Formen pendent 10%.
 - d. Canaló de recollida dràgines, d'acer galvanitzat.
 - e. Tascó longitudinal de fusta a 45°
 - f. Làmina interposició Zinc i fusta tipus Delta
 - g. Làmina impermeable EPDM
 - h. Perfil remat alumini lacat.
 - i. Alliant tèrmic de llana de roca de 4 cm
 - j. Rastrell 6" variable/cm de fusta a fautoclau de suport dels taulells. Formen pendent 10%.
- C2. Coberta invertida autoprotegida**
- a. Panell aïllant autoprotegit de 5cm + 1cm pell morter. Rocmate LG-X de Dow Chemical. Muntatge encastallat.
 - b. Lloseta perimetral de subjecte dels panells autoprotegits.
 - c. Làmina protaxel
 - d. Làmina impermeable Epdm
 - e. Capa pendents amb formigó alleugerit
- C3. Coberta invertida de grava**
- C4. Tancament coberta**
- a. Mur de "gero" armat
 - b. Xapa de coronament d'alumini lacat gris fosc de 1,5mm fixat a subestructura.
 - c. Subestructura d'acer galvanitzat fixada am mur de gero amb taca química.