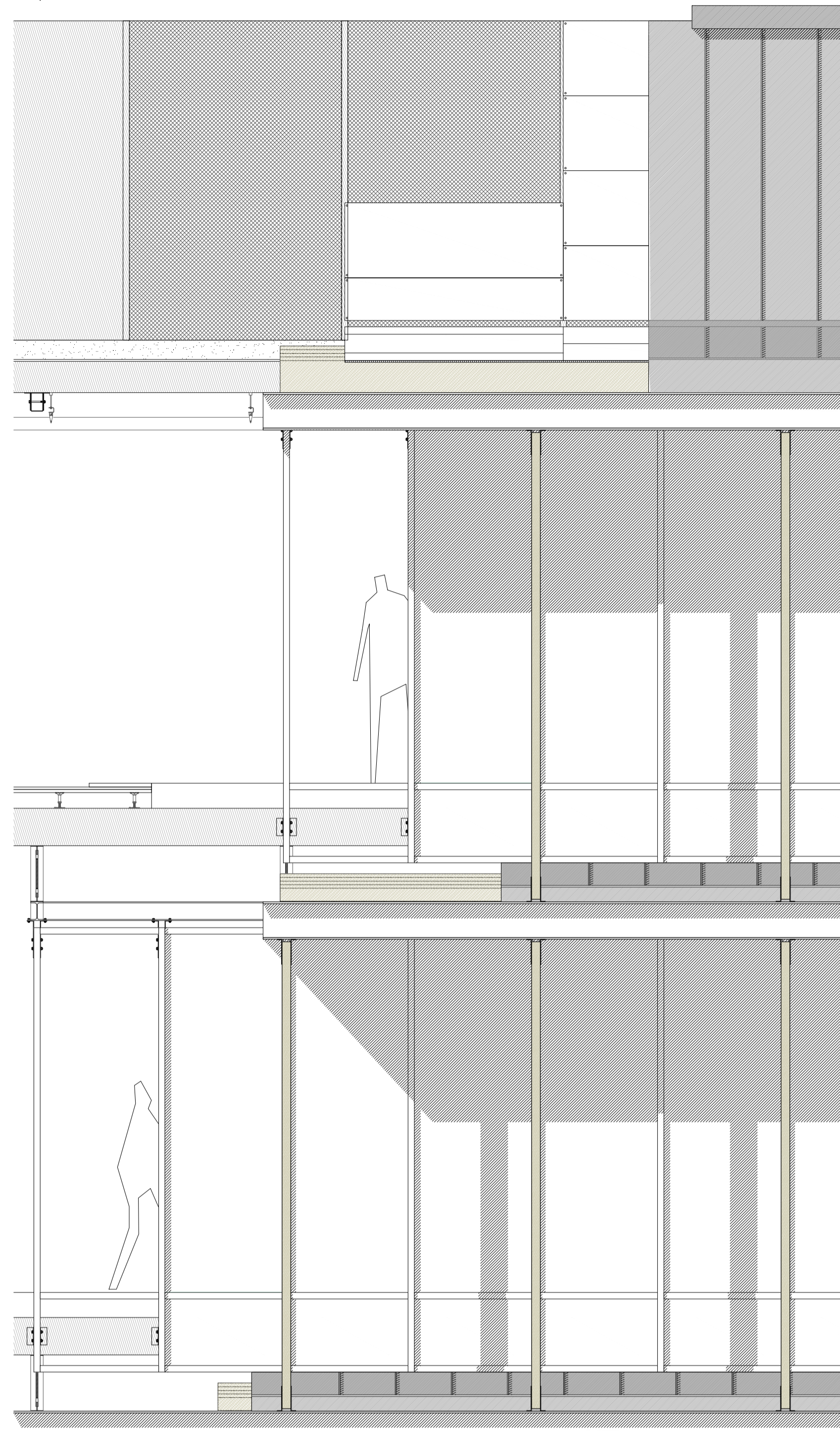
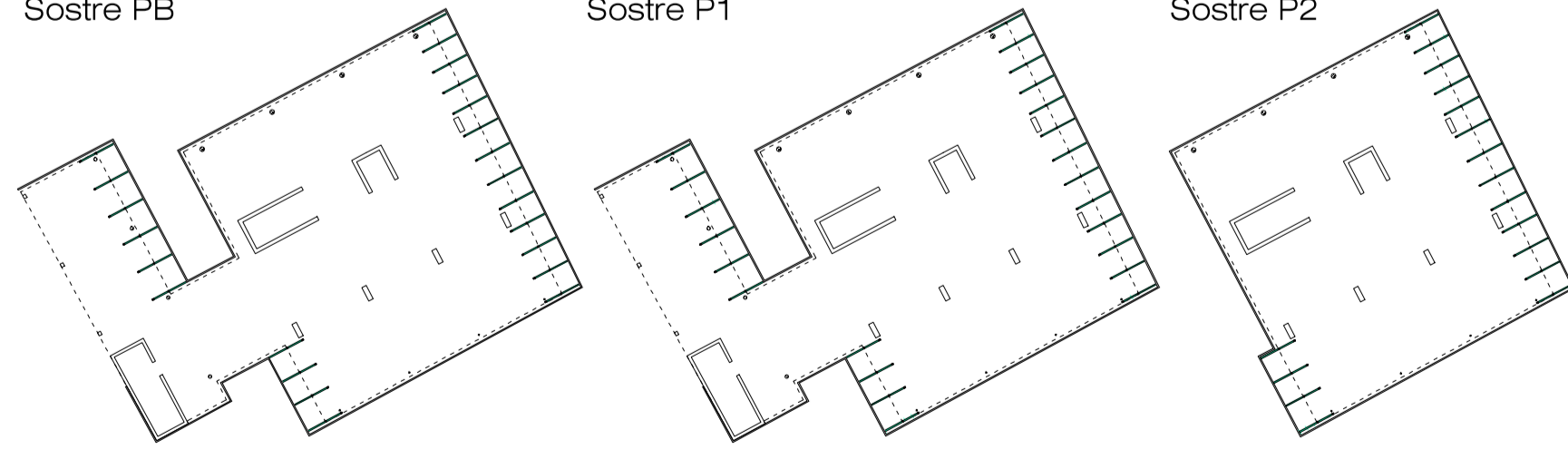


Detall Galeria: Muntatge e.1/30



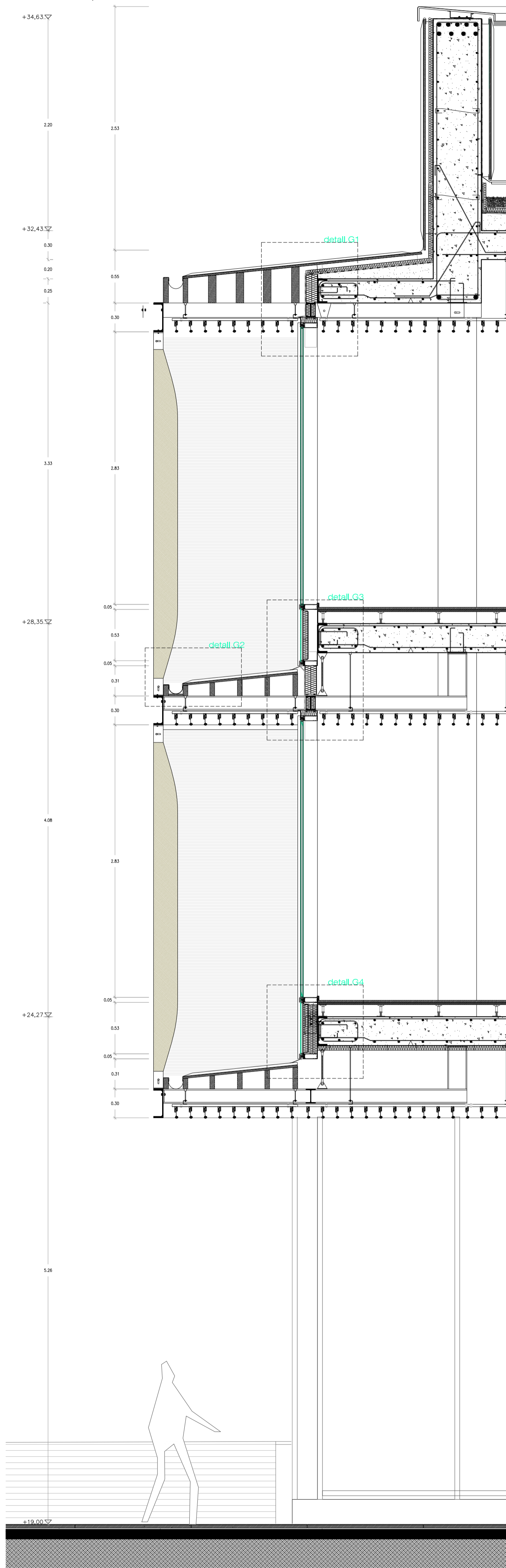
Esquema peces voladiu: Sostre PB, Sostre P1, Sostre P2



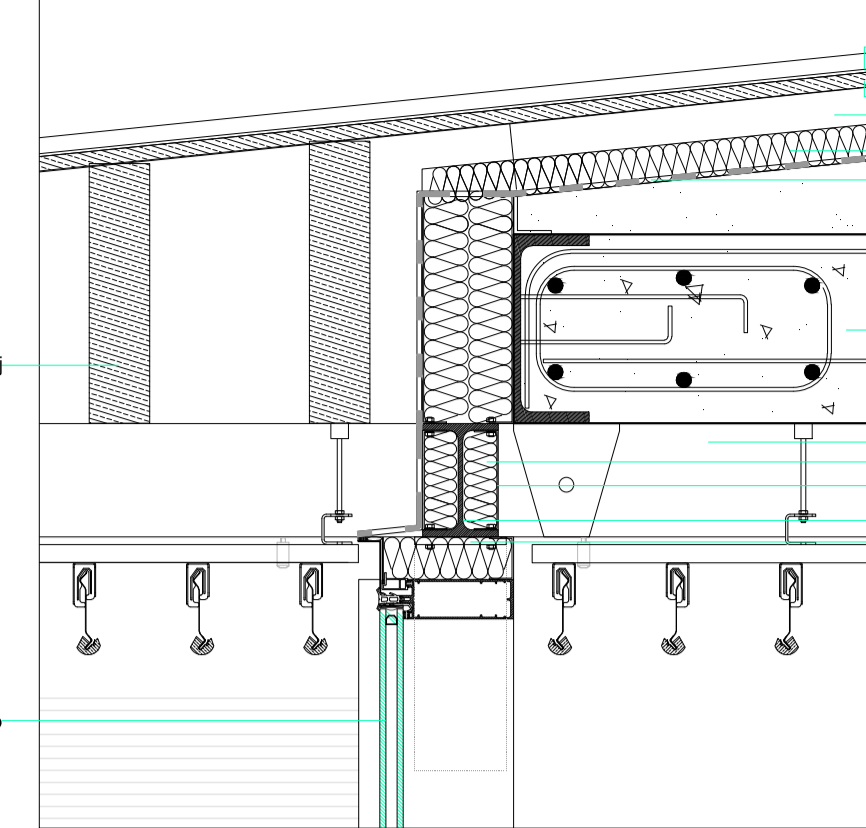
Càlcul:

Llum (entre peces) 2m-2,2m <- Escollim 2,2m		W>Md/Tensió
G. Pes propi:	Zinc = 0,07*2,2 = 0,154 * 1,35 (Cof Q) = 0,2079 kN/m	W = 59,51*10 ⁻³ mm ³
Lineal:	Fals sostre = 0,06*2,2 = 0,132 * 1,35 = 0,1782 kN/m	
	0,3861 kN/m	
Puntual:	M.Cortina = 2*2 = 4 * 1,35 = 5,94 kN	Dedum=>
	Lama = 1,3*2,2 = 2,86 * 1,35 = 3,861 kN	IFE 120 complex
	UPE 300 = 0,266*2,2 = 0,5852 * 1,35 = 0,79 kN	Escollim IFE140
	10,59 kN	
Q. Variable:	Sobrecàrrega = 1*2,2 = 2,21 * 5 (Cof Q) = 3,3 kN/m	
Lineal:	Batcò = 2*2,2 = 4,4 * 1,5 = 6,6 kN	
Puntual:		

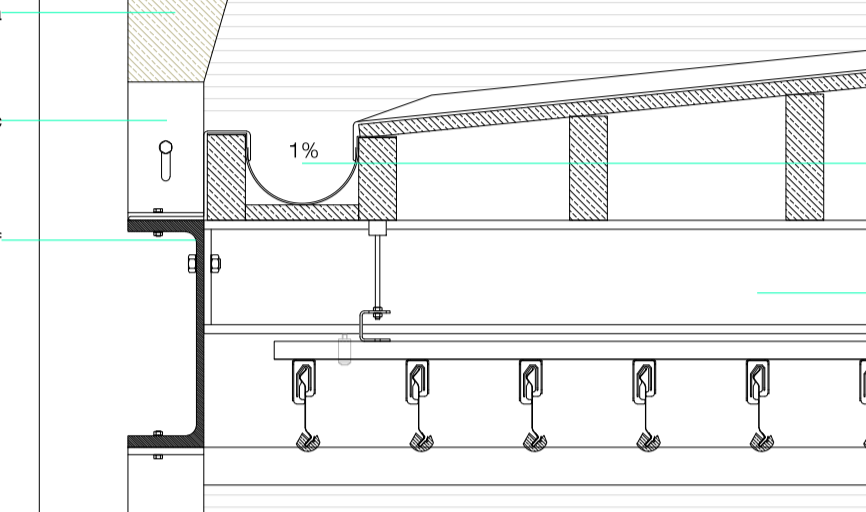
Detall Galeria: Mur Cortina e.1/30



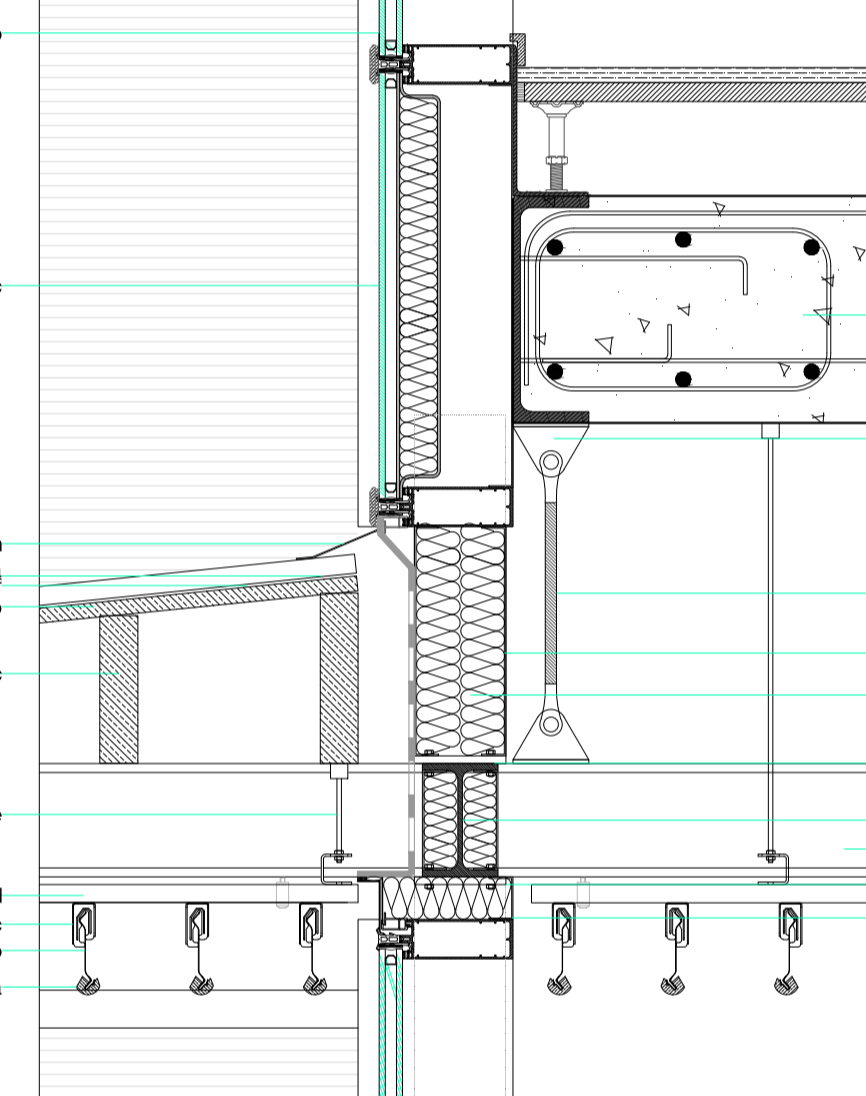
detall_G1



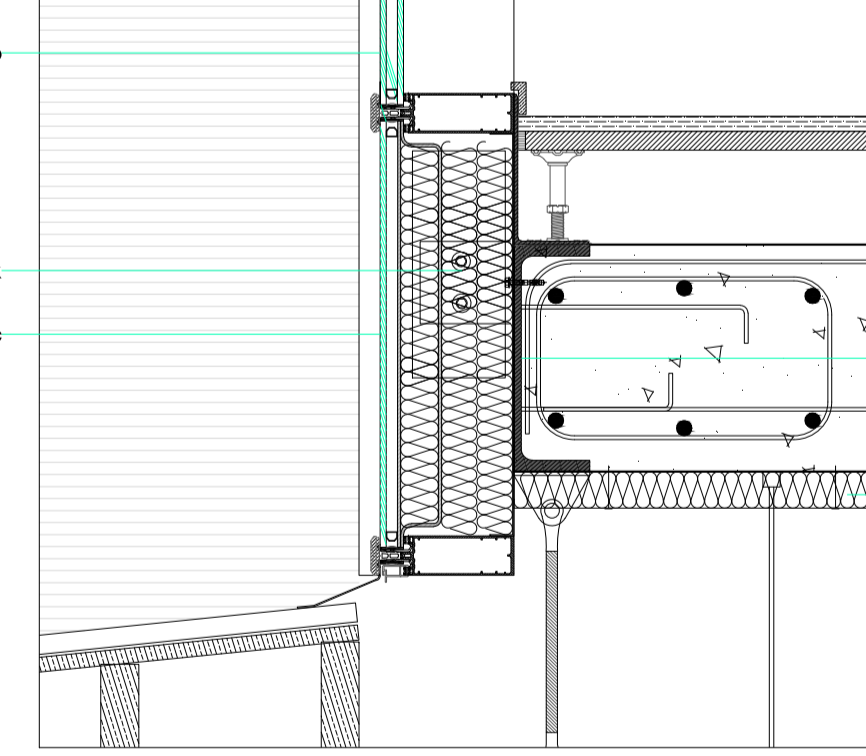
detall_G2



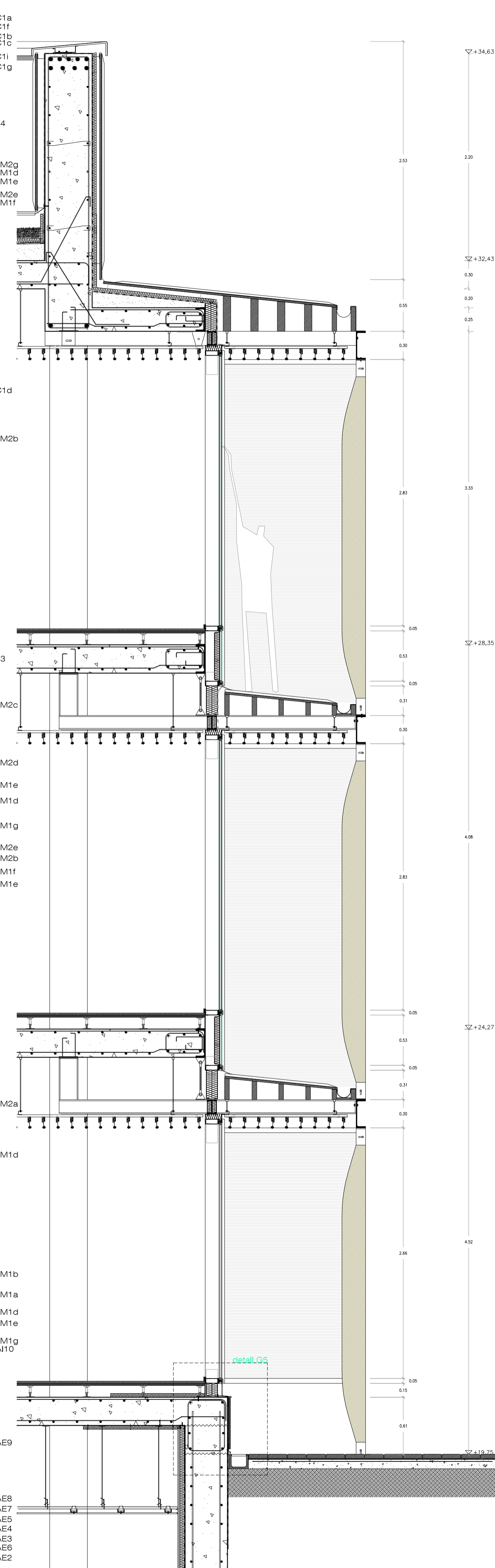
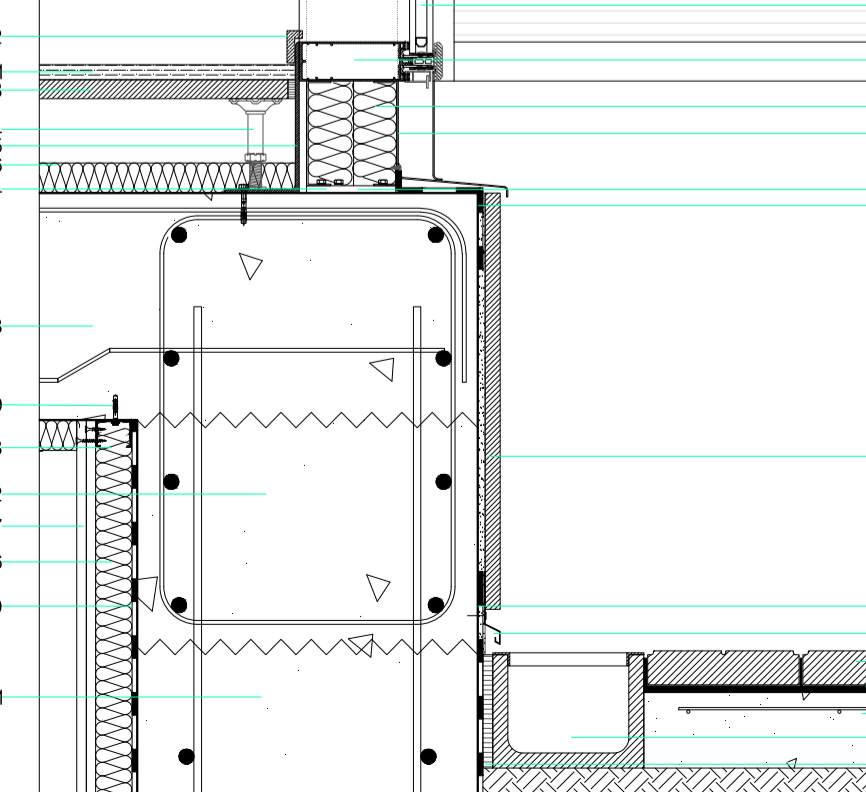
detall_G3



detall_G4



detall_G5



Especif. tècniques

- FAÇANA MUR CORTINA**
- ACABAT INTERIOR
 A1 Liniolam de 20mm model nipolam accor de gerlor
 A2 Rodapeu encolat de fusta de cedre groc
 A3 Placa fibra de guix de 25mm sistema Pav. tècnic Tecnosol de Knaut
 A4 Pedestal paviment tècnic, Alt. llure=13cm
 A5 Perfil angular e=4mm de remat pav tècnic
 A6 Alliant tèrmic de llana de roca de 4cm
 A7 Placa cartró guix de 12,5mm x2
 A8 Guia horitzontal cartró guix
 A9 Tac metàl·lic
 A10 Làmina impermeable EPDM
 A11 Remat. Tac de fusta de cedre groc.
 A12 Paviment de grànit 120x50x3cm
- ACABAT EXTERIOR:
 AE1 Terrini compactat
 AE2 Junta perimetral de polietilè
 AE3 Solera de formigó armat per pav. exterior
 AE4 Morter de presa CP
 AE5 Lloseta de formigó "Panor" 20x20x4cm
 AE6 Canal de drenatge ACO amb reixeta de fundició
 AE7 Perfil remat d'alumini lacat
 AE8 Làmina impermeable EPDM
 AE9 Peça grànit adherit a socol e.2cm
 AE10 Paviment de grànit 120x50x3cm
- FAÇANA MUR CORTINA:**
 FM1. Mur cortina model MX de Technal
 b. Double vidre transparent amb càmera aïllant
 c. Ancoratge superior mur cortina
 g. Ancoratge inferior mur cortina
 h. Perfil remat alumini lacat
 i. Tac metàl·lic
 j. Tac químic
 k. Ancoratge intermig a forjat mur cortina
- FM2. Subestructura Galeria
 a. Perfil UPE 300 com encostat perdut amb espàrrecs despesa
 b. Perfil IPE 140 perpendicular a la façana. Vol de galeria.
 c. Fleixa sotada per fixació tensor
 d. Tensor cargolat de secció circular de 1,5cm
 e. Perfil IPE 140 sentit paral·lel a la façana. Suport fixació mur cortina
 f. Perfil UPE300 amb perforacions pre-realitzades i galvanitzat
 g. Perfil tubular rectangular 70x150mm e.5mm
- FM4. Acabat interior galeria
 a. Perfil fusta de cedre groc a fautoclau d'acabat interior.
 b. Panell alumini prelacat. e.3mm. Alçada 100mm.
 Acabat metàl·lic fosc.
 c. Peça subjectió panell fixes.
 d. Traverser subjectió peces fixació
 e. Penjador agafat a rastrells de conformat de galeria
- FM5. Lama vertical fusta
 a. Lama vertical de fusta de Cedre groc e.7cm a fautoclau
 b. Ancoratge superior d'acer galvanitzat amb coule de rotació. Cargolat a UPE de remat de galeria.
 c. Ancoratge inferior d'acer galvanitzat amb coule de sustentació. Cargolat a UPE de remat de galeria.
- FM6. Cero 240x120x0 cm
 FM7. Modul façana policarbonat
 a. Tac de fusta de Cedre groc. 100x50mm
 b. Angular d'acer galvanitzat e.2mm per fixació tac de fusta
- FAÇANA POLICARBONAT:**
 FP1. Subestructura
 a. Peça d'ancoratge d'acer galvanitzat.
 b. Muntant fulla exterior policarbonat. Perfil tubular d'acer galvanitzat de 100x50mm e.5mm.
 c. Traverser per subjectió davant vent. Perfil Tubular 70x30mm e.3mm
 d. Lino cargolat muntant traverser. Ancoratge d'acer galvanitzat.
 e. Perfil UPE300 amb perforacions pre-realitzades i galvanitzat. Cargolat a muntant.
 f. Tac metàl·lic
 g. Tac químic
 h. Plana d'acer galvanitzat cargolat a muntant per fixar marc de fusta. M.130x130mm e. 4mm
 i. càrrega d'aïre
- FP2. Fulla Exterior:
 a. Fulla policarbonat cel·lular. e.40mm
 b. Carpinteria d'alumini.
 c. Traverser subjectió carpinteria. Perfil d'acer galvanitzat de 3mm.
 d. Angular acer galvanitzat e.4mm. Recolzament fulla exterior PB.
 e. Relliga 15mm.
 f. Perfil remat d'alumini lacat.
 g. clip alumini connector policarbonat amb traverser.
 h. "Junquillo" de policarbonat remat durit de peces.
- Cipat:
 i. Connector en H en dues peces d'alumini.
- FP3. Fulla interior:
 a. Double fulla policarbonat
 b. Aïllant tèrmic de llana de roca de 8 cm
 c. Perfil remat d'alumini lacat
 d. Làmina impermeable EPDM
 e. Marc alumini amb ruptura de pont tèrmic. Model K7 Danpattherm amb 2 fullas + aïllant.
 f. Panell policarbonat 20x12mm amb cel·les hexagonals + Aïllant transilucid Thermalon. W=0,832m². C Transmisio lumínica 45%. Aïllant acústic
 g. Tac neoprè
 h. Angular 80x40mm sustentació/recolzament fulla interior policarbonat
 i. Perfil alumini subjectió aïllant tèrmic
 j. Ferrament antieca amb formigó armat
- FP4. Aïllant tèrmic de llana de roca de 4cm
 FP5. Llistó de fusta de cedre groc a fautoclau. M. 30x30x3000 mm. Cargolat a pleina
- ESTRUCTURA:**
 E1. Mur pantalla de 45 cm
 E2. Biga coronament mur pantalla 45x60cm
 E3. Llosa alleugerida de FA. de 30 cm amb cassó no rec.
 E4. Voladú despenjat de viga de 25cm.
- COBERTA:**
 C1. Zinc
 a. Xapa de zinc, color gris grafit, e. 5mm. Junta engatillada de 2,5cm d'alçada.
 b. Suport rígid amb taulells hidrotuga de derivats de fusta. e. 2mm.
 c. Rastrell 6"variable/cm de fusta a fautoclau de suport dels taulells. Formen pendent 10%.
 d. Canaló de recollida dràgines, d'acer galvanitzat.
 e. Tascó longitudinal de fusta a 45°
 f. Làmina interposició Zinc i fusta tipus Delta
 g. Làmina impermeable EPDM
 h. Perfil remat alumini lacat.
 i. Aïllant tèrmic de llana de roca de 4 cm
 j. Rastrell 8"variable/cm de fusta a fautoclau de suport dels taulells. Formen pendent 10%.
 k. Coberta invertida autoprotegida
 l. Panell aïllant autoprotegit de 5cm + 1cm pell morter. Rocmate LG-X de Dow Chemical. Muntatge encastallat.
 m. Lloseta perimetral de subjectió dels panells autoprotegits.
 n. Làmina protèct
 o. Làmina impermeable Epcm
 p. Capa pendents amb formigó alleugerit
 q. Coberta invertida de grava
- C3. Tancament coberta**
 a. Mur de "gero" armat
 b. Xapa de coronament d'alumini lacat gris fosc de 1,5mm fixat a subestructura.
 c. Subestructura d'acer galvanitzat fixada am mur de gero amb taca químic.