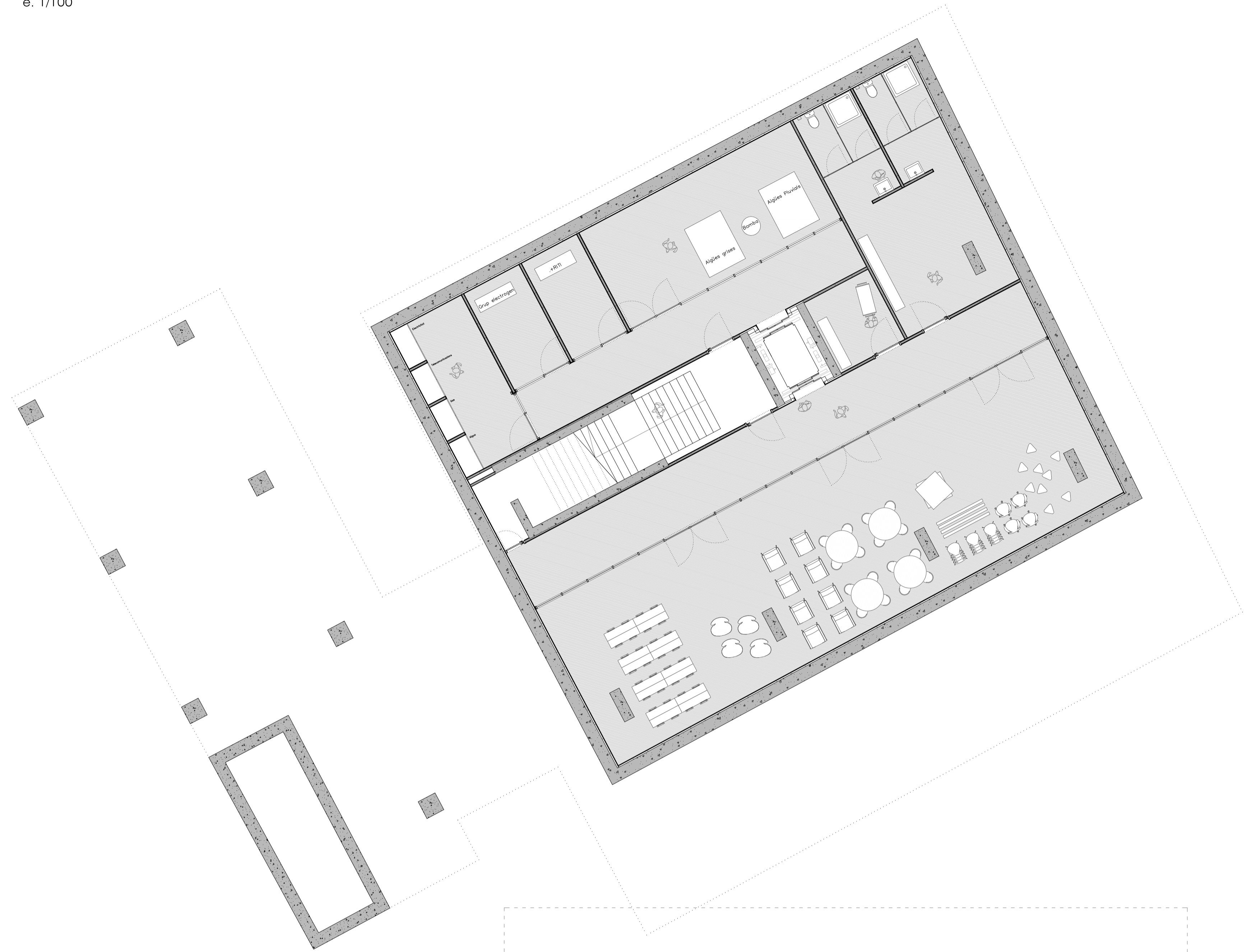


| | | |
|------------------------------|--|-------|
| PS | | |
| GENERAL | | |
| g2. Comunicacions verticals | | 40m2 |
| g7. Accés sotaescala | | 13m2 |
| RESTRINGIT | | |
| r16. Comptadors | | 20m2 |
| r17. Grup electrogen | | 10m2 |
| r18. Telecomunicacions | | 10m2 |
| r19. Gestió aigües residuals | | 36m2 |
| r20. Vestuaris | | 40m2 |
| r21. Netja | | 9m2 |
| r22. Magatzem logístic | | 110m2 |



Vista exterior e4



Secció 2-2' i Secció B-B'
e. 1/100

