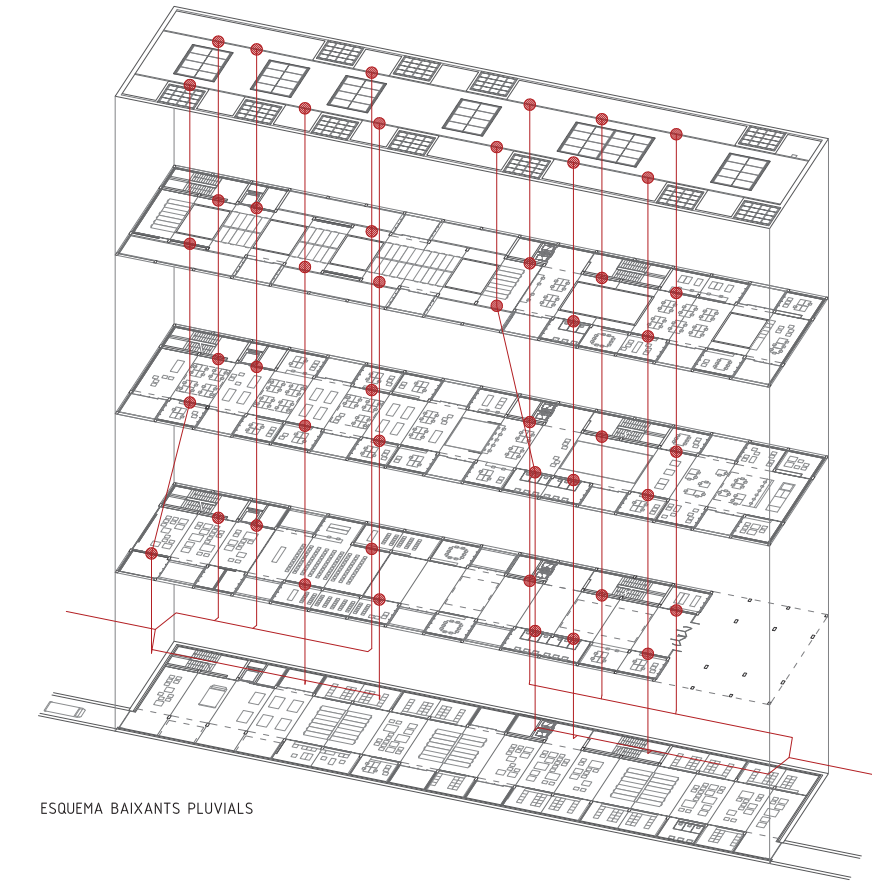


PLANTA COBERTA E. 1/100



ESQUEMA BAIXANTS PLUVIALS

CÀLCULS SANEJAMENT

CÀLCUL SEGONS CTE-HSS  
 taula B.1  
 Règim pluviomètric: assimilat el clima d'Istanbul al de Màlaga  
 isoyeta 50, zona B, intensitat pluviomètrica i=110 mm/h  
 intensitat de referència 100 mm/h  
 factor F de correcció: F=1W/100=1.1

BAIXANTS AIGÜES PLUVIALS

	bp01	bp02	bp03	bp04	bp05	bp06	bp07	bp08	bp09	bp10	bp11	bp12
P. COBERTA (m²)	98.5	129.8	129.8	79.8	150.0	190.0	78.3	125.8	109.6	100.0	129.8	169.4
P2 (m²)	0.0	0.0	63.2	4.1	0.0	0.0	63.2	31.6	31.6	4.1	0.0	0.0
Supf. Total (S) (m²)	98.5	129.8	193.0	121.5	150.0	190.0	141.5	161.4	141.2	141.7	129.8	169.4
Supf. Total Equiv (Sx11) (m²)	108.4	142.8	212.3	133.7	165.0	209.0	155.7	171.5	155.3	155.9	142.8	186.3
Ø segons taula 4.8 (mm)	63	75	90	75	75	90	75	90	75	75	75	90

COLLECTORS AIGÜES PLUVIALS

	STE (m²)	Ø taula 4.9 (mm)	2%
cp01	108.4	90	
cp02	142.8	90	
cp03	212.3	110	
cp04	133.7	90	
cp05	165	90	
cp06	209	90	
cp07	155.7	90	
cp08	177.5	90	
cp09	155.3	90	
cp10	155.9	90	
cp11	142.8	90	
cp12	186.3	110	
cp03-02	355.1	125	
cp03-02+01	463.5	160	
cp09-08	332.8	125	
cp09-08-07	488.5	160	
cp04-05	298.7	110	
cp04-05-06	507.7	160	
cp10-11	298.7	110	
cp10-11-12	485.0	160	

BAIXANTS AIGÜES RESIDUALS (UD taula 4.1)

	br01	br02
P2		3 inodors (12 UD)
		3 rentamans (3 UD)
P1	3 inodors (12 UD)	3 inodors (12 UD)
	3 rentamans (3 UD)	3 rentamans (3 UD)
PB	3 inodors (12 UD)	3 inodors (12 UD)
	3 rentamans (3 UD)	3 rentamans (3 UD)
UD totals	30 UD	45 UD
Ø taula 4.4 (mm)	90	90

COLLECTORS AIGÜES RESIDUALS

	UD	Ø taula 4.4 (mm)	al 2%
cr01	30	75(90-->Ø baixant)	
cr02	30	75(90-->Ø baixant)	
cr01-02	60	90	

Intensitat Pluviomètrica (mm/h)	
Isosyeta	10 20 30 40 50 60 70 80 90 100 110 120
Zona A	30 65 90 125 155 180 210 240 275 300 330 365
Zona B	30 60 70 90 110 135 150 170 195 220 240 265

Tabla 4.1 UD's correspondientes a los distintos aparatos sanitarios

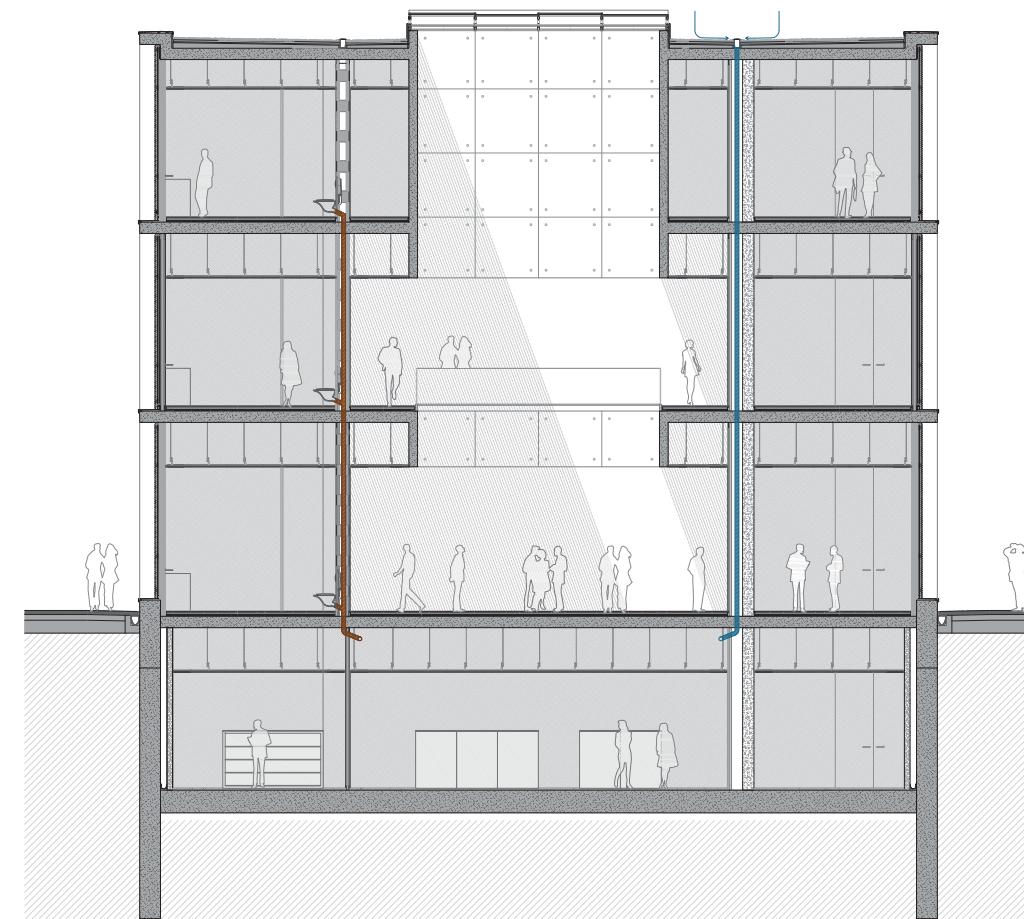
Tipo de aparato sanitario	Unidades de desague UD		Diámetro mínimo sifón y derivación individual (mm)	
	Uso privado	Uso público	Uso privado	Uso público
Lavabo	1	2	32	40
Bide	2	3	32	40
Ducha	3	4	43	50
Bañera (con o sin ducha)	4	5	100	100
Inodoro	8	10	100	100
Con sistema Con fluxómetro	8	10	100	100
Pedestal	-	4	-	50
Suspendido	-	2	-	40
En batería	3	3.5	40	50
Urinario	-	-	-	50
De cocina	3	6	40	50
Fregadero	-	2	-	40
De laboratorio, restaurante, etc.	3	-	40	-
Lavadero	-	8	-	100
Vertedero	-	0.5	-	25
Fuente para beber	-	0.5	-	25
Sumidero sifónico	1	3	40	50
Lavavajillas	3	6	40	50
Lavadora	3	6	40	50
Cuarto de baño (lavabo, inodoro, bañera y bidé)	7	-	100	-
Inodoro con sistema	8	-	100	-
Inodoro con fluxómetro	8	-	100	-
Cuarto de aseo (lavabo, inodoro y ducha)	6	-	100	-
Inodoro con sistema	8	-	100	-
Inodoro con fluxómetro	8	-	100	-

Tabla 4.4 Diámetro de las bajantes según el número de alturas del edificio y el número de UD				
Máximo número de UD, para una altura de bajante de:		Máximo número de UD, en cada ramal para una altura de bajante de:		Diámetro (mm)
Hasta 3 plantas	Más de 3 plantas	Hasta 3 plantas	Más de 3 plantas	
10	25	11	6	50
19	38	21	13	63
27	53	27	17	75
35	70	35	23	90
39	74	39	25	110
44	80	44	27	125
54	100	54	35	150
60	110	60	38	160
66	120	66	40	180
72	130	72	43	200
78	140	78	45	250
84	150	84	48	315
90	160	90	50	

Tabla 4.5 Diámetro de los colectores horizontales en función del número máximo de UD y la pendiente adoptada			
Máximo número de UD	Pendiente		Diámetro (mm)
	1 %	2 %	
10	25	25	50
19	38	29	63
27	53	32	75
35	70	35	90
39	74	38	110
44	80	40	125
54	100	43	150
60	110	45	160
66	120	48	180
72	130	50	200
78	140	53	250
84	150	55	315
90	160	58	350

Tabla 4.8 Diámetro de las bajantes de aguas pluviales para un régimen pluviométrico de 100 mm/h	
Superficie horizontal servida (m²)	Diámetro nominal de la bajante (mm)
65	90
113	63
177	75
318	90
580	110
800	125
1.544	160
2.700	200

Tabla 4.9 Diámetro de los colectores de aguas pluviales para un régimen pluviométrico de 100 mm/h			
Superficie proyectada (m²)	Pendiente del colector		Diámetro nominal del colector (mm)
	1 %	4 %	
113	178	253	90
229	323	458	110
310	440	620	125
614	862	1.228	160
1.070	1.510	2.140	200
1.920	2.710	3.850	250
2.016	4.589	6.500	315



SECCIÓ AMB BAIXANT PLUVIAL I RESIDUAL E. 1/100