

FORJATS POSTESATS

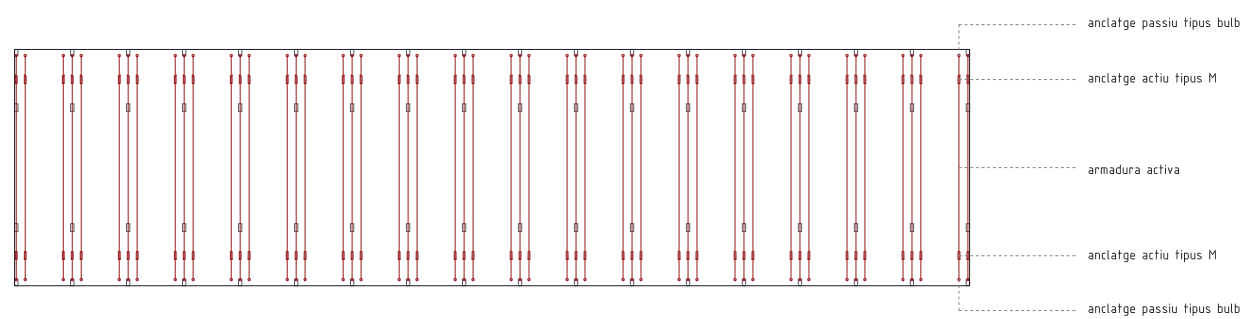
ELEMENTS DEL POTESAT

- 1_ Armadura passiva ("normal")
- 2_ Armadura activa (tesada). Fixada amb ancoratges.
 - 2.1) Ancoratges actius. Per on es fesa l'armadura activa.
 ANCORATGE ACTIU ESCOLLIT: TIPUS M (4M15) MARCA DSI.
 No es fesen pels extrems sinó pel centre de la llosa
 - 2.2) Ancoratges passius. Per on no es fesa l'armadura activa. Han de quedar fixes i suportar la tensió.
 ANCORATGE PASSIU ESCOLLIT: TIPUS BULB (anclatge passiu per adherència embegut en el formigó)
- 3_ Beines: Conducces de plàstic o metàl·lics per on passa l'armadura activa.

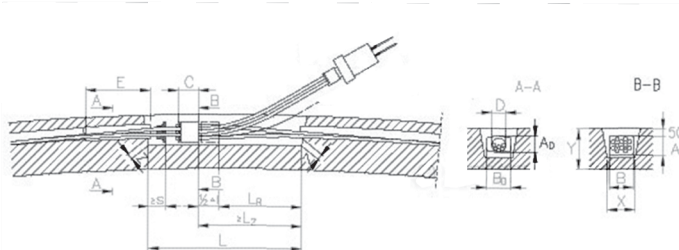
PROCÉS CONSTRUCTIU:

- 1_ Encofrat i armat
- 2_ Formigonat
- 3_ Fraguat
- 4_ Tesat

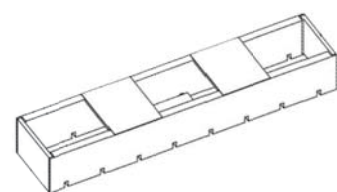
ESQUEMA DE POSTESAT DE L'EDIFICI



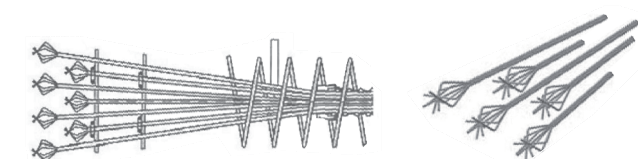
DETALL ANCLATGE ACTIU TIPUS M (4M15) MARCA DSI



DETALL CAIXA ANCLATGE ACTIU TIPUS M



DETALL ANCLATGE PASSIU TIPUS BULB

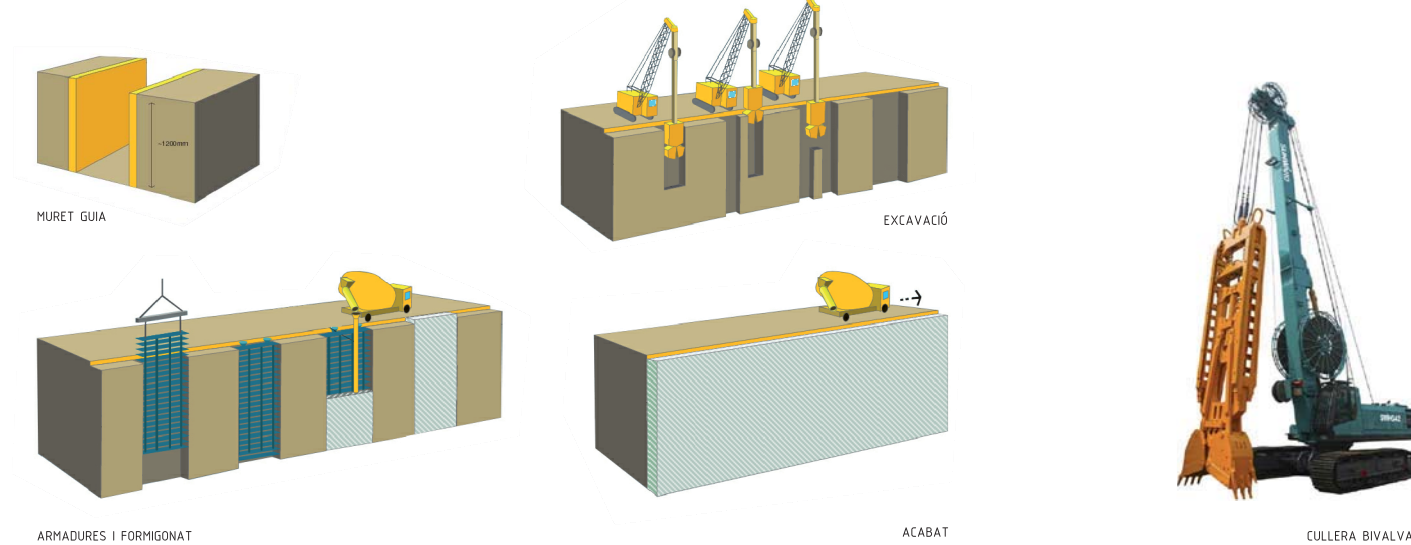


MUR PANTALLA

PROCÉS CONSTRUCTIU MUR PANTALLA

- 1_ Muret guia.
- 2_ Excavació per parts (dames) amb cullera bivalva i aportació de llots bentonítics (fang més dens que l'aigua que evita que l'aigua del nivell freàtic ompli l'excavació)
- 3_ Col·locació d'armadures i elements de junt.
- 4_ Formigonat (des de la part inferior del forat per anar expulsant els llots bentonítics que són menys densos que el formigó)
- 5_ Extracció d'elements de junt (de 1 a 4 hores després de formigonar)
- 6_ Retirar muret guia i picar el mur deixant armadures vistes (i eliminant formigó contaminat per llots bentonítics)
- 7_ Biga de coronació

DIAGRAMES DEL PROCÉS CONSTRUCTIU



DETALL ARRENCADA PILAR SOBRE MUR PANTALLA

