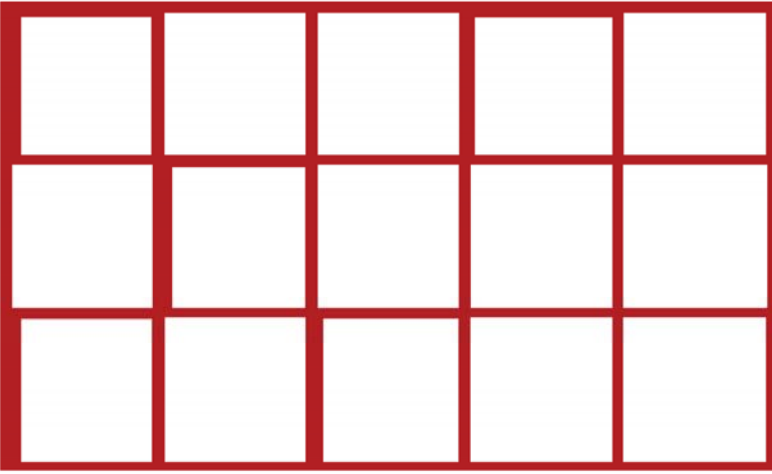


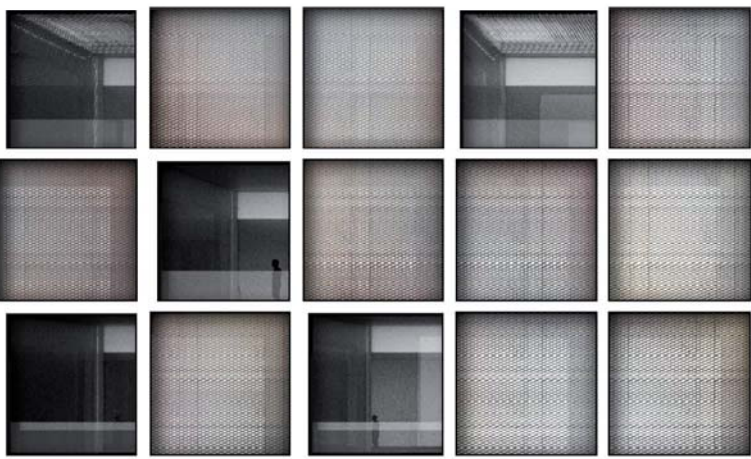
## ESPECIFICACIONS TÈCNQUES

## 1\_ FORMIGÓ: ESTRUCTURA [PESANT]

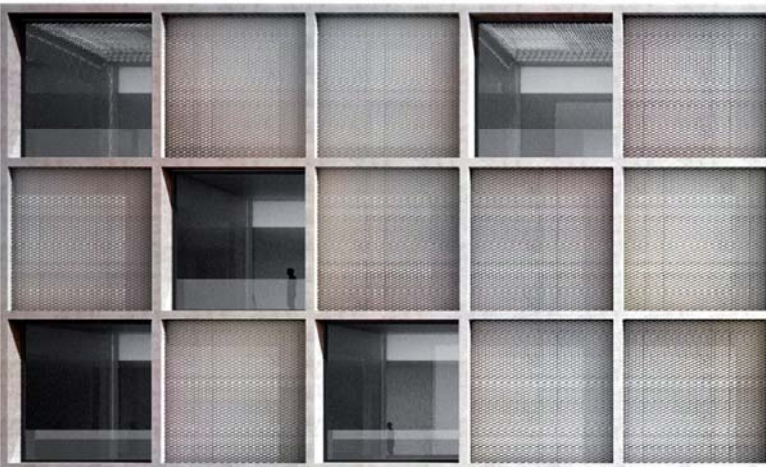


+

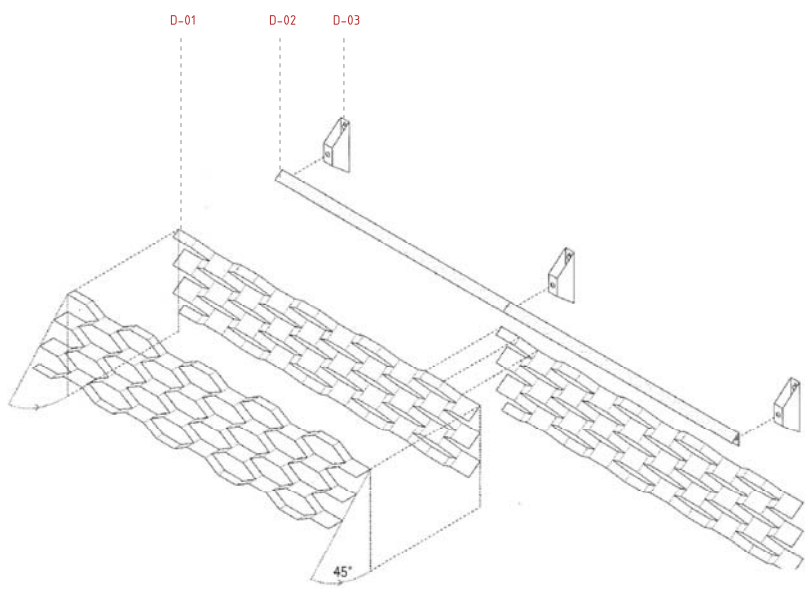
## 2\_ ALUMINI: "RELLENO": FAÇANA, FUSTERIES [LLEUGER]



=



## ESQUEMA SUBJECCIÓ DEPLOYÉ D'ALUMINI ANODITZAT



## E S T R U C T U R A

**E-01** Forjat de formigó armat amb escòries d'alts forns postesat de 30 cm de gruix. Armadura activa fixada amb anclatges actius tipus M i anclatges passius tipus bulb embeguts en el formigó.

**E-02** Pilar de 30 x 55 ó 70 cm de formigó armat amb escòries d'alts forns.

**E-03** Mur pantalla, amb 'pantalons', de formigó armat, de 55cm de gruix i dames de 2.5m d'ample (més profundes quan estan sota pilar i fan la funció de fonamentació).

**E-04** Biga de coronació del mur pantalla, de formigó armat HA-250, densitat 25KN/m³, de 150cm de cantell.

**E-05** Llosa de fonamentació de formigó armat HA-250, densitat 25KN/m³, de cantell 60cm.

**E-06** Ancoratge per recolzament de la llosa de fonamentació en el mur pantalla, TITAN 2a FASE, amb resina ANKROCHIM SF800 (PLAKA GROUP).

**E-07** Cordó de neoprè per evitar l'ascens d'aigua per capilaritat per la junta llosa-mur pantalla, ø40mm.

**E-08** Mur de lluernari de formigó armat HA-250, densitat 25KN/m³, de 20 cm de gruix, per quedar vist, amb encofrat metàl·lic.

**E-09** Mur de formigó armat HA-250, densitat 25KN/m³, de 15 cm de gruix, per crear càmera drenada en el soterrani.

## C O B E R T A

**C-01** Formigó de pendents. Formigó alleugerit de densitat <1800kg/m³. 5cm d'espessor mínim (CEMEX).

**C-02** Làmina impermeable autoprottegida de betum polimèric (APP) amb armadura de feltre de polièster (FP) reforçat i estabilitzat, amb acabat mineral a la cara superior i un film termofusible a la inferior (Mortierplás FPV 5 Kg Mineral/ TEXSA).

**C-03** Membrana geotèxtil de polipropilè de 200 g/m² (ROOFTEX 200/ TEXSA).

**C-04** Aïllament tèrmic: plaques de polièster extruït (XPS) de 5.5 cm de gruix. Conductivitat de 0.033 W/mK (Roofix C/ISOVER)

**C-05** Membrana geotèxtil de polipropilè de 300 g/m² (ROOFTEX 300/ TEXSA).

**C-06** Acabat de coberta amb grava de pedra de macael, color blanc. Ø 32-60 mm. Gruix mínim 8cm.

**C-07** Junts de 3 cm per absorbir les dilatacions de la coberta omplert amb porexpan.

**C-08** Remat de xapa d'alumini plegada de 2 mm de gruix fixada per clipat sobre una xapa fixada mecànicament al formigó (protegeix la làmina impermeable).

**C-09** Recollida d'aigua lineal. Canaló de formigó polímer ACO Self Mini amb reixa d'acer galvanitzat.

**C-10** Sàcol de protecció de la làmina impermeable de xapa d'alumini de 2 mm de gruix fixada mecànicament al muret de formigó armat.

**C-11** Biga metàl·lica, perfil d'acer estructural IPN 200.

**C-12** Perfil LN 85 d'alumini fixat amb cargol autorroscant a la biga IPN 200 o al forjat amb tacs metàl·lics segons el cas.

**C-13** Perfil tubular d'alumini 50x40mm fixat amb cargols autorroscants a la biga IPN o al forjat amb tacs metàl·lics.

## D E P L O Y É D' A L U M I N I

**D-01** Planxa estirada d'alumini anoditzat (deployé) cargolada amb cargol autorroscant a angular corregut L de 40x40mm doblegat a 45 graus.

**D-02** Angular corregut L d'alumini anoditzat de 40x40mm doblegat a 45 graus.

**D-03** Perfil tubular d'alumini anoditzat de 40 x 40 mm tallat a 45 graus per sobre i per sota de suport de l'angular corregut i fixat amb cargols autorroscants al muntant de 60 x 40 mm.

**D-04** Muntant de suport dels perfils tubulars tallats: perfil tubular d'alumini anoditzat de 60 x 40 mm fixat mecànicament pels extrems.

**D-05** Perfil tubular d'alumini anoditzat de 100 x 60 mm col·locat horitzontalment i fixat mecànicament pels extrems als pilars. Actua de suport dels muntants de 60 x 40 mm i evita que aquests es recolzin sobre el forjat tot interrompent la continuïtat de la làmina impermeable.

**D-06** Perfil LN d'alumini anoditzat de 60 x 60 x 60 mm que permet la fixació superior (forjat) i inferior (perfil tubular horitzontal) dels muntants de 60 x 40 mm mitjançant cargols autorroscants i/o tacs metàl·lics segons el cas.

**D-07** Protecció solar de mur cortina i lluernari: panells corredissos de planxa estirada d'alumini anoditzat (deployé) amb marcs de perfil tubular d'alumini (el moviment dels panells només es preveu per al manteniment i neteja del lluernari / mur cortina).

**D-08** Guia i tren de rodament del sistema NOTEAL de TECHNAL per als panells corredissos de deployé (protecció solar lluernari i mur cortina).

## L L U E R N A R I

**L-01** Fusteria d'alumini anoditzat del lluernari de vidre, model MX CONTRATAPA CONTÍNUA (TECHNAL)

**L-02** Xapa plegada d'alumini de 2mm de gruix de remat i protecció lateral del lluernari.

**L-03** Perfil tubular d'alumini anoditzat de 50x100mm de suport de les guies dels panells corredissos de deployé (protecció solar del lluernari).

**L-04** Perfil LD d'alumini anoditzat 100x180mm de suport de les guies i fixat mecànicament als perfils tubulars.

**L-05** Perfil d'acer estructural UPN 250. Biga central del lluernari gran.

## M U R C O R T I N A

**M-01** Estructura portant del mur cortina de tapeta vista: muntant vertical passant d'alumini anoditzat en 20 micres, realitzat amb perfils d'alumini d'extrusió, amb trencament de pont tèrmic. MODEL MX DE TECHNAL.

**M-02** Estructura portant del mur cortina de tapeta vista: travesser horitzontal d'alumini anoditzat en 20 micres, realitzat amb perfils d'alumini d'extrusió, amb trencament de pont tèrmic. MODEL MX DE TECHNAL. El travesser inferior (la terra) porta àrid de quarz agafat amb vernís.

**M-03** Muntant vertical de fulla practicable, d'alumini anoditzat en 20 micres, realitzat amb perfils d'alumini d'extrusió, amb trencament de pont tèrmic. MODEL MX DE TECHNAL.

**M-04** Travesser horitzontal de fulla practicable, d'alumini anoditzat en 20 micres, realitzat amb perfils d'alumini d'extrusió, amb trencament de pont tèrmic. MODEL MX DE TECHNAL. El travesser inferior (la terra) porta àrid de quarz agafat amb vernís.

**M-05** Estructura portant del mur cortina de sílica estructural: muntant vertical d'alumini anoditzat en 20 micres, realitzat amb perfils d'alumini d'extrusió, amb trencament de pont tèrmic. MODEL MX VEE DE TECHNAL.

**M-06** Estructura portant del mur cortina de sílica estructural: travesser horitzontal d'alumini anoditzat en 20 micres, realitzat amb perfils d'alumini d'extrusió, amb trencament de pont tèrmic. MODEL MX VEE DE TECHNAL.

**M-07** Porta practicable de sortida al balcó integrada en el mur cortina de sílica estructural: d'alumini anoditzat en 20 micres, realitzat amb perfils d'alumini d'extrusió, amb trencament de pont tèrmic. MODEL SOLEAL DE TECHNAL.

**M-08** Sílica estructural d'alta resistència.

**M-09** Vidre climatit de seguretat amb cambra d'aire, vidres PLANILUX, composició: 6(15)6, pes: 30 Kg/m² (SAINT-GOBAIN GLASS).

**M-10** Intercalari flexible entre fulles del doble vidre.

**M-11** Cambra d'aire estanca.

**M-12** Trencament de pont tèrmic, làmina EPDM.

**M-13** Muntant vertical de fulla practicable de mur cortina de sílica estructural, d'alumini anoditzat en 20 micres, realitzat amb perfils d'alumini d'extrusió, amb trencament de pont tèrmic. MODEL MX VEE DE TECHNAL.

**M-14** Travesser horitzontal de fulla practicable de mur cortina de sílica estructural, d'alumini anoditzat en 20 micres, realitzat amb perfils d'alumini d'extrusió, amb trencament de pont tèrmic. MODEL MX VEE DE TECHNAL.

## F A Ç A N A

**F-01** Escopidor de xapa plegada d'alumini de 2mm de gruix fixada per clipat i/o cargolada (segons cas). Protegeix la làmina impermeable.

**F-02** Placa de guix laminat de 12.5 mm de gruix (PLACA TIPUS A DE KNAUF) fixada amb cargols autorroscants als muntants. Darrere cada junt hi ha d'anar sempre un muntant. (Sistema W384E DE KNAUF: Full interior de sistema de façana ventilada).

**F-03** Barrera de vapor (Sistema W384E DE KNAUF: Full interior de sistema de façana ventilada).

**F-04** Muntant en C de 100x57mm d'acer galvanitzat de suport de les plaques de guix laminat i de la placa exterior de ciment porlhand i fibra de vidre. Fixat sobre perfil de canal. (Sistema W384E DE KNAUF: Full interior de sistema de façana ventilada).

**F-05** Canal en U de 100x30mm d'acer galvanitzat fixada mecànicament al forjat de suport inferior i superior dels muntants en U. (Sistema W384E DE KNAUF: Full interior de sistema de façana ventilada).

**F-06** Placa de 11 mm gruix amb ànima de ciment porlhand i cares recobertes amb fibra de vidre (PLACA AQUAPANEL OUTDOOR DE KNAUF). Tractament de junts amb morter de junts Aquapanel i cinta de malla de junts Aquapanel (amb acabat antiàlcali per protegir-la del ciment). (Sistema W384E DE KNAUF: Full interior de sistema de façana ventilada).

**F-07** Làmina impermeable de fibra de poliètilè permeable al vapor d'aigua (TYVEK DE KNAUF). (Sistema W384E DE KNAUF: Full interior de sistema de façana ventilada).

**F-08** Aïllament del soroll aeri: panell flexible de llana de roca de 100 mm de gruix i 70 kg/m³ de densitat. (Sistema W384E DE KNAUF: Full interior de sistema de façana ventilada).

**F-09** Banda acústica. Cordons de sílica acrílica col·locats entre el canal de suport dels muntants i el forjat. (Sistema W384E DE KNAUF: Full interior de sistema de façana ventilada).

**F-10** Acabat de la placa amb pintura blanca plàstica rentable prèvia imprimació amb Knauf PYL Pintura. (Sistema W384E DE KNAUF: Full interior de sistema de façana ventilada).

**F-11** Tractament dels junts: pasta Knauf Uniflott (la base de guix especial en pols barrejat amb aigua) amb posterior llijat. (Sistema W384E DE KNAUF: Full interior de sistema de façana ventilada).

**F-12** Acabat de morter i malla superficial aquapanel. (Sistema W387E DE KNAUF: Tancament complet de façana amb revestiment continu).

**F-13** Aïllament tèrmic de 60 mm de gruix amb nucli de polièster extruït i acabat amb planxa d'alumini de 1mm de gruix per una cara (UNI-PLAC DE SUMTEC).

**F-14** Tac metàl·lic per a càrregues mitjanes. Fixació mecànica per expansió. (Anclatge perni standard FBN d'acer zincat / FISCHER).

## C O N T A C T E T E R R E N Y

**T-01** Impermeabilització de la llosa de fonamentació: làmina bituminosa autoadhesiva modificada amb EBE per impermeabilitzar fonamentacions i estructures soterrades, model Masterpen 1000, dim: 1,1x20x0,015m, fixada per adhesió (BASEF).

**T-02** Làmina drenant de poliètilè d'alta densitat EnkaDRAIN 3611R.

**T-03** Formigó de neteja, gruix: 10cm.

**T-04** Graves drenants amb diàmetre major com més profund fins arribar al tub dren.

**T-05** Feltre geotèxtil no teixit com a capa separadora al voltant de les graves, gruix: 15mm.

**T-06** Tub de drenatge de PVC perforat.

**T-07** Llit de morter tipus M-40 sota el drenatge.

**T-08** Canal de recollida d'aigües tipus ACO BRICKSLOT MD200.

**T-09** Base de tot-ú artificial.

**T-10** Sub-base de tot-ú artificial.

**T-11** Terreny natural compactat.

**T-12** Cambra de ventilació i drenatge per l'interior del mur pantalla, evita que les possibles filtracions a través del mur arribin a l'espai ocupable de la planta soterrani.

**T-13** Canal de drenatge semicircular d'alumini, gruix: 4mm.

**T-14** Llit de formigó alleugerit on s'acopla el canal semicircular d'alumini de recollida d'aigües de la cambra de drenatge (CEMEX).

## P A V I M E N T

**P-01** Paviment exterior: solera de formigó armat HA-250, densitat 25KN/m³, de cantell 10cm.

**P-02** Paviment interior i balcons: paviment continu de microciment, formulat a base d'aglomerants hidràulics, resines sintètiques, aditius específics i pigments. Execució: imprimació d'adherència, malla, la capa de microciment, 2a capa de microciment, 3a capa de microciment, segellador, enduridor i encerat. Color gris, gruix: 3.5cm (DEKORCEM 2000). Junts cada 5m coincidint amb l'estructura.

**P-03** Làmina de poliètilè de 15 mm de gruix.

**P-04** Capa de desolidarització, làmina d'EPDM de 3 cm, millora l'aïllament tèrmic, acústic i contra el soroll d'impacte.

**P-05** Llosa armada de formigó de 6.5 cm de cantell de suport del paviment. Flotant sobre la capa de desolidarització i la làmina de poliètilè.

**P-06** Acabat de la llosa de fonamentació, paviment del soterrani de formigó de 5 cm de gruix.

## B A R A N A I M A M P A R A

**B-01** Barana de vidre transparent laminat 110 m d'altura.

**B-02** Peu d'acer inoxidable de suport de la barana fixat mecànicament al forjat i amb junt de neoprè pel contacte amb el vidre. Els peus permeten subjectar les baranes dels balcons i deixar-les aixecades respecte el nivell del terra tot permetent el pas de l'aigua.

**B-03** Mampara interior de polimetacrilat de metil, polímer d'altres prestacions totalment transparent sense alteracions en el temps, estructura d'acer galvanitzat i ribets d'alumini, tipus CRYSTAL, model M82 (MOVINORD)

## F A L S S O S T R E

**FS-01** Safata de fals sostre registrable d'alumini microperforada amb xanfrà de 3 mm a les 4 cares per sistema de fixació ocult tipus CLIP-IN DE MOVINORD.

**FS-02** Vareta rosquant de nivellació del fals sostre.

**FS-03** Sistema de suspensió de les safates de fals sostre d'alumini microperforades amb sistema de guia oculta tipus CLIP-IN DE MOVINORD.

## E N V A N S I R E V E S T I M E N T S

**ER-01** Placa de guix laminat de 15 mm de gruix fixada mitjançant cargols autorroscants als muntants verticals col·locats cada 40 cm. El junt entre les plaques se segella amb pasta Uniflott. A darrere de cada junt hi ha d'haver sempre un muntant.

**ER-02** Placa de guix laminat hidròfuga (tipus H) de 15 mm de gruix fixada mitjançant cargols autorroscants als muntants verticals col·locats cada 40 cm. El junt entre les plaques se segella amb mastlla. A darrere de cada junt hi ha d'haver sempre un muntant.

**ER-03** Fixació de la placa de guix laminat al muntant. Cargol autorroscant TN 3,5 x 25 de Knauf. Separació màxima entre cargols: 250 mm. S'han de col·locar sobre les lletres "K" impreses sobre la placa. Els cargols han de penetrar en el perfil com a mínim 10 mm.

**ER-04** Canal de suport dels muntants verticals. D'acer galvanitzat en forma de "U" de 100 mm d'amplada, fixats cada 40 cm al forjat mitjançant tacs metàl·lics per formigó. Com a mínim s'ha de fixar per tres punts.

**ER-05** Muntants de suport de les plaques de guix laminat. D'acer galvanitzat amb forma de "C". 100 mm d'amplada. Amb forats per al pas d'instal·lacions. S'introdueixen als canals superior i inferior que estan fixats mecànicament als forjats. Separació entre muntants: 40 cm. S'arrosquen gràcies a les plaques de guix laminat que s'hi fixen. (Muntant N / KNAUF).

**ER-06** Arriostament de l'envà tècnic. Cartelles de guix laminat de 15 mm de gruix i 30 cm d'altura fixades als muntants verticals amb cargols autorroscants i separades entre elles 50 cm.

**ER-07** Banda acústica. Cordons de sílica acrílica col·locats entre el canal de suport dels muntants i el forjat.

**ER-08** Acabat de la placa amb pintura blanca plàstica rentable prèvia imprimació amb Knauf PYL Pintura.

**ER-09** Tractament dels junts entre plaques: pasta Knauf Uniflott (la base de guix especial en pols barrejat amb aigua) amb posterior llijat.

**ER-10** Aïllament del soroll aeri: panell flexible de llana de roca de 100 mm de gruix i 70 kg/m³ de densitat.

**ER-11** Rastrells de DM de 15 x 40 mm col·locats verticalment cada 1,10 m. Serveixen de suport dels panells d'Alucobond que s'hi encolen.

**ER-12** Acabat interior d'alumini. Panell amb acabat d'alumini i nucli de plàstic (Alucobond) encolat sobre rastrells de DM.

**ER-13** Marc de fusta de faig de 125 mm x 60 mm.

**ER-14** Fulla de la porta bàndol simple de fusta de faig 110 m d'amplada revestida amb alucobond donant la imatge que la porta és un panell més.

**ER-16** Envà mòbil corredís monodireccional. Carril de perfil d'alumini extrusionat anoditzat (REITER 1700).

## S A N E J A M E N T

**S-01** Suport de la cisterna empotrada. Perfils tubulars d'acer galvanitzat de 70 mm x 40 mm i 15 mm de gruix fixats mecànicament als forjats amb tacs metàl·lics per a formigó.

**S-02** Cisterna empotrada dins del fabric tècnic i suport de l'inodor suspès. Bastidor metàl·lic format per muntants verticals de 40 mm x 40 mm i horitzontals. Es fixa, a ambdues bandes, a uns perfils tubulars d'acer galvanitzat. (Sistema Duofix / GEBERIT).

**S-03** Inodor de porcellana blanca suspès. Es fixa al bastidor instal·lat dins del fabric tècnic. (Inodor Victoria / ROCA).

**S-04** Baixant residual. Tub de PVC de 110 mm de diàmetre i 2,2 mm de gruix. (URALITA).

**S-05** Derivació a 45 graus per connectar l'inodor al baixant d'aigües negres. Tub de PVC de 110 mm de diàmetre i 2,2 mm de gruix. (URALITA).