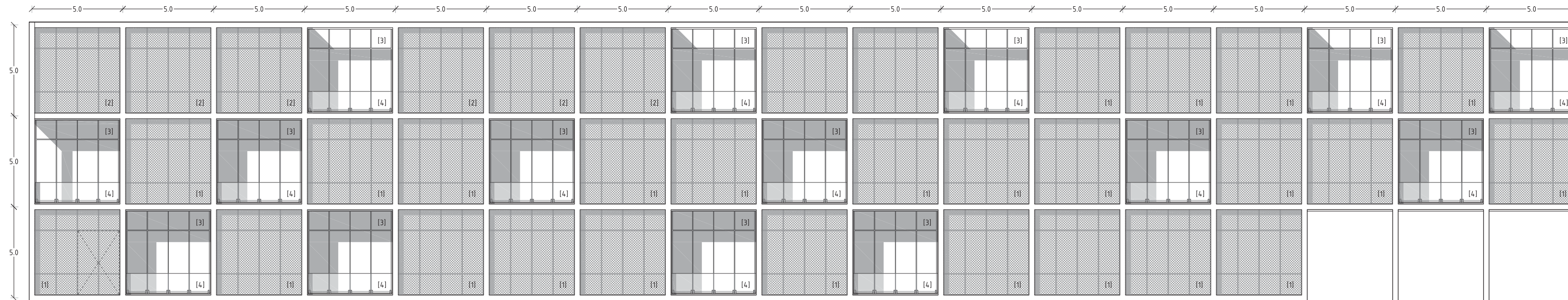
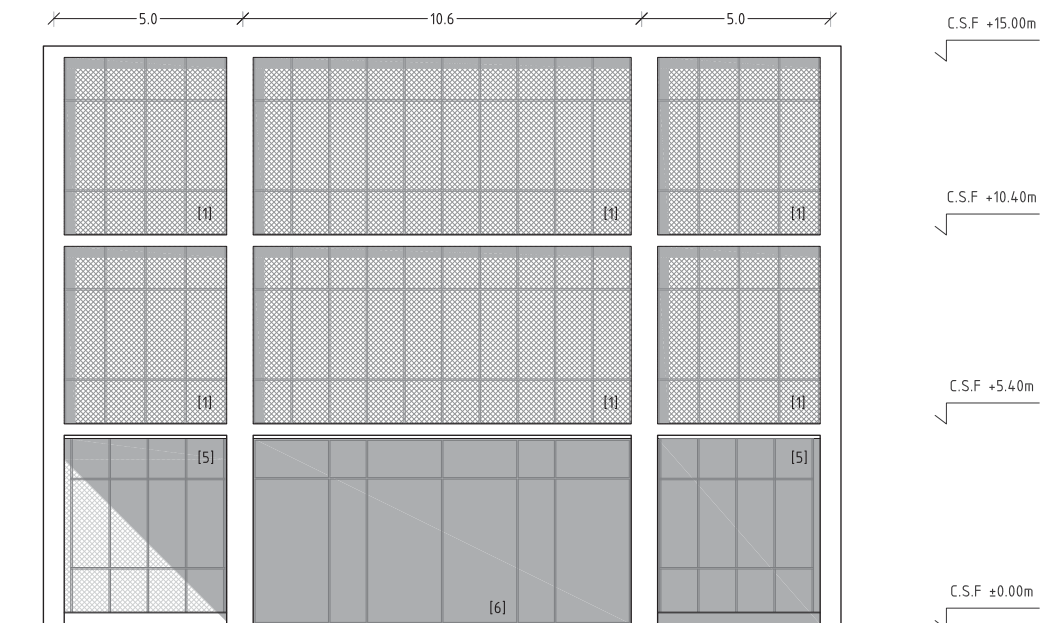


FAÇANA SUD-OEST E. 1/100

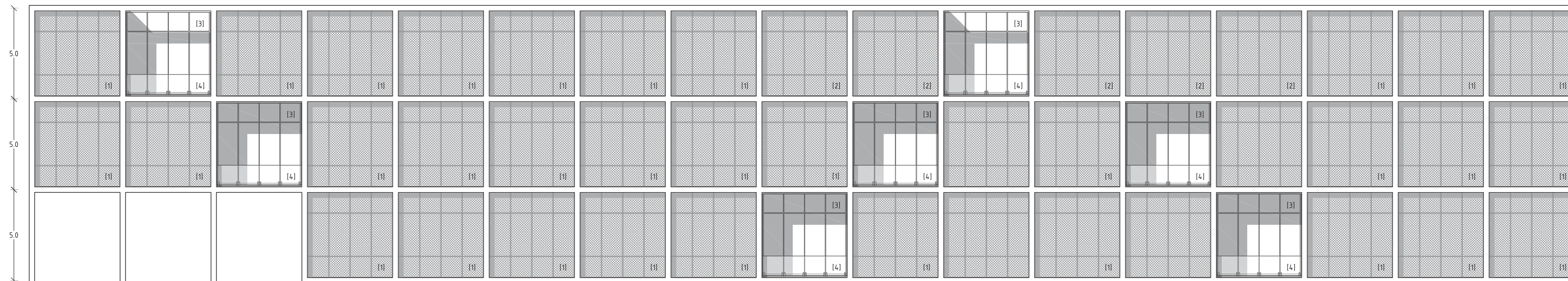


FAÇANA SUD-EST E. 1/100

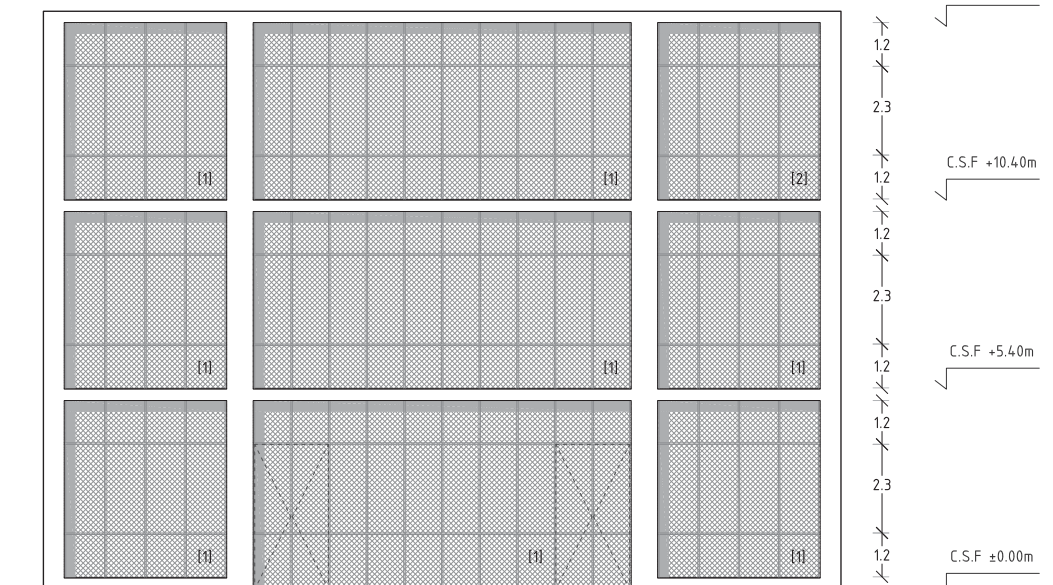


FAÇANA NORD-EST E. 1/100

12 12 12 12



FAÇANA NORD-OEST E. 1/100



1. Façana ventilada amb fulla exterior de deployé d'alumini anoditzat i full interior amb sistema Aquapanel de Knauf (placa de ciment pòrtland amb fibra de vidre, subestructura d'acer galvanitzat i placa interior de guix laminat)
2. Tancament d'espais d'instal·lacions que permet la ventilació format per deployé d'alumini anoditzat i subestructura de muntants i travessers d'alumini anoditzat.
3. Mur cortina de silicona estructural. Sistema MX VEE de Technal.
4. Barana de vidre transparent laminat suportada per peus d'acer inoxidable fixats mecànicament al forjat.
5. Mur cortina amb tapeta vista (sistema MX de Technal) amb protecció per davant de deployé d'alumini anoditzat (panells corredissos accionables només per a manteniment i neteja).
6. Conjunt de portes batents i giratòries de vidre transparent i fusteria d'alumini.
7. Porta d'accés al soterrani al final de la rampa (càrrega i descàrrega).

