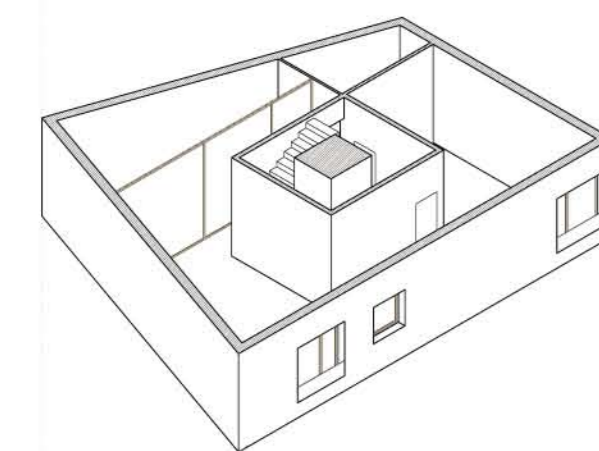
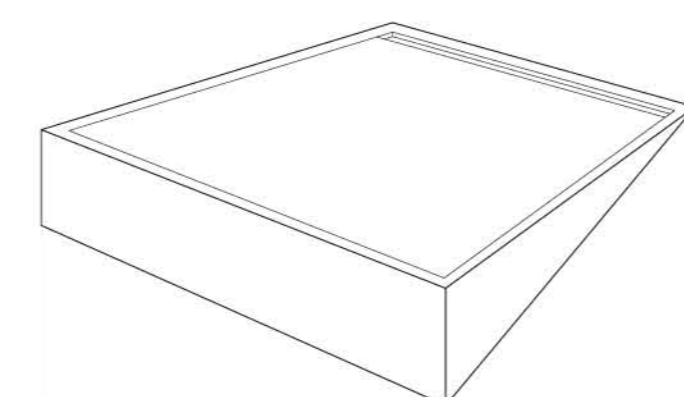


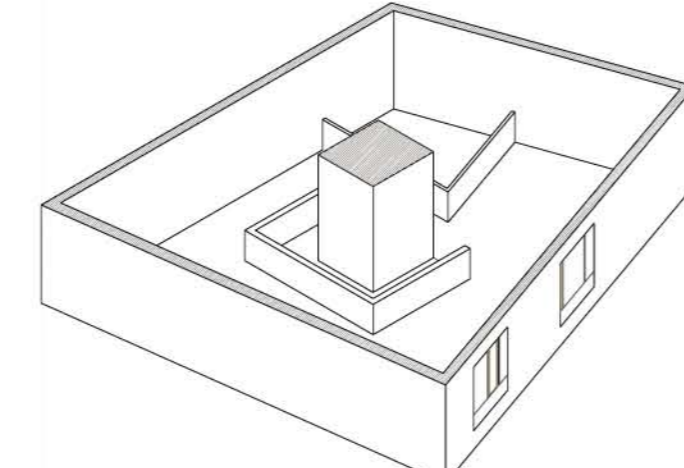
PAVEL·LÓ RESIDÈNCIA - P2
2 despachos
sala d'assaig
40m²



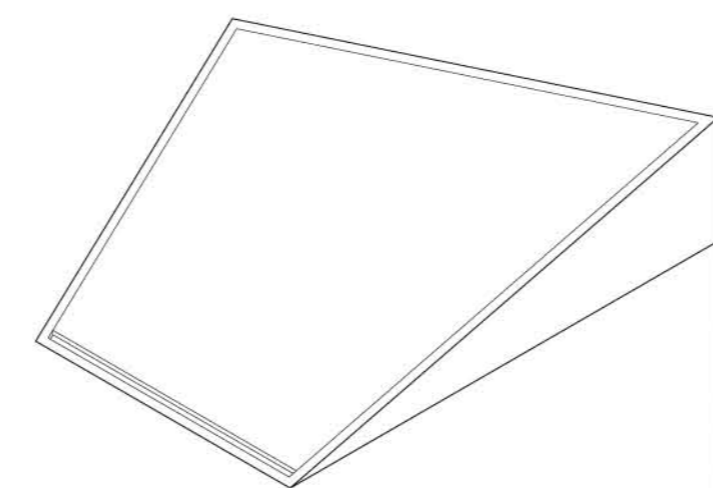
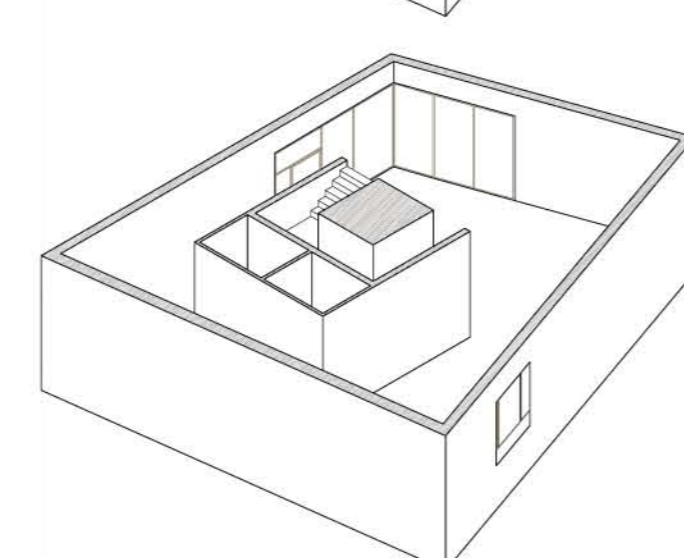
PAVEL·LÓ RESIDÈNCIA - P1
lavabo
sala de reunions
biblioteca
40m²



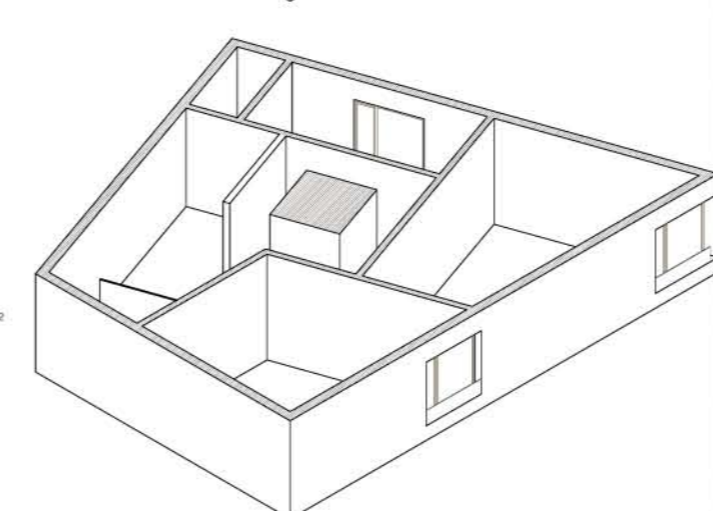
PEÇA 2 - P1
sala d'estudi
110m²



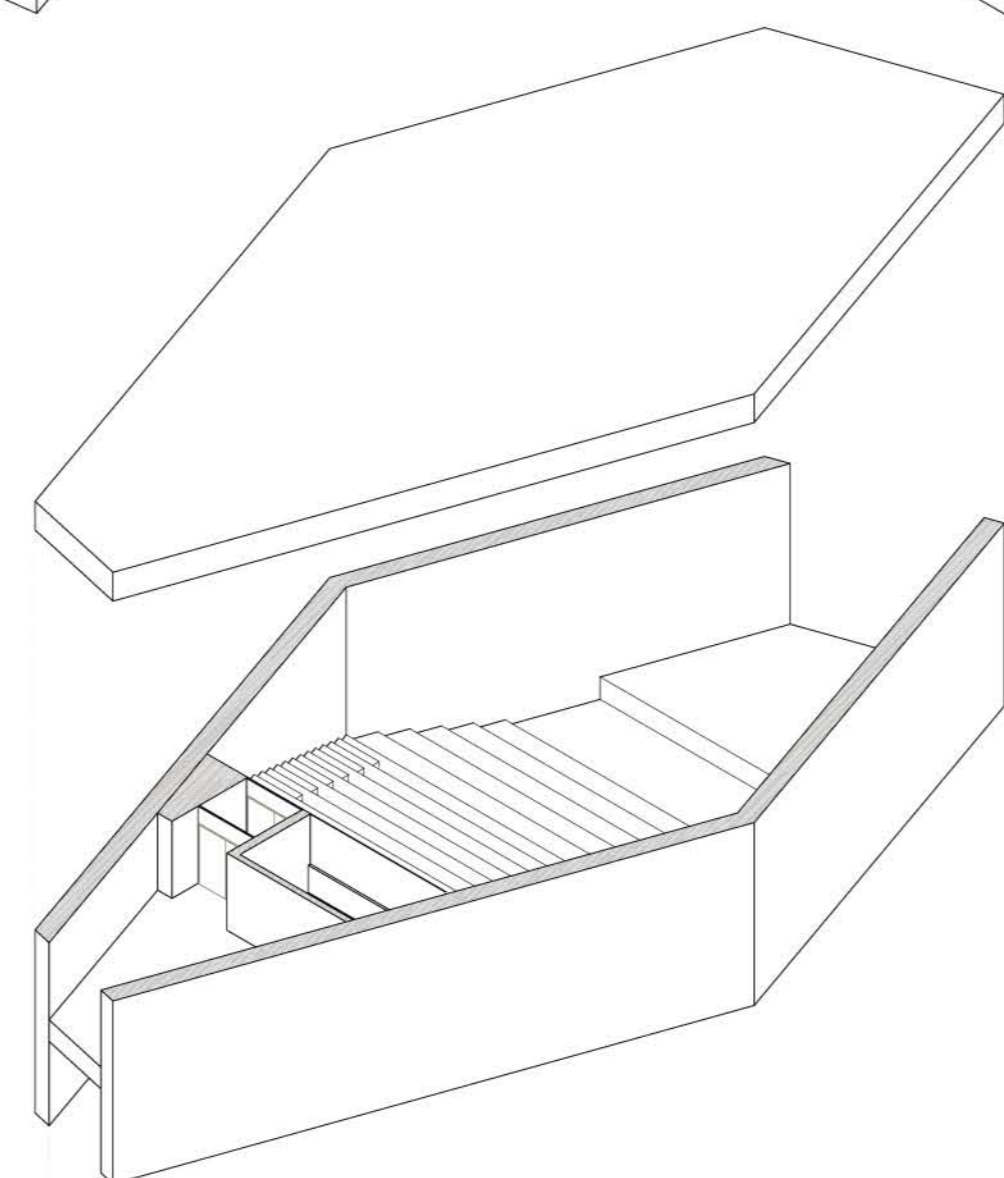
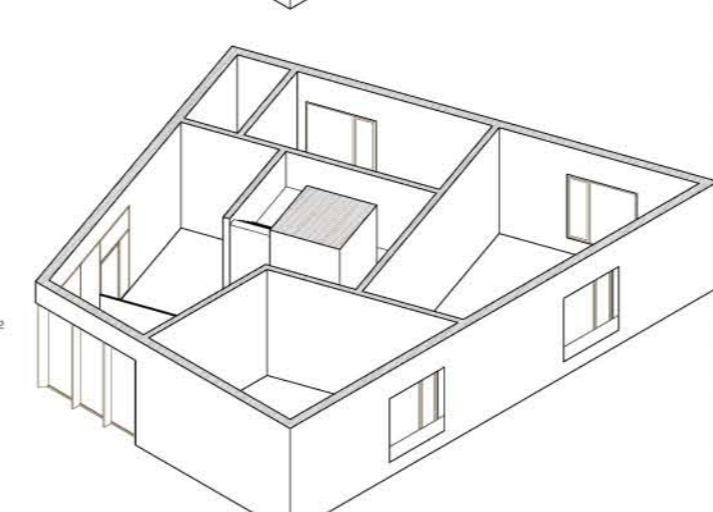
PEÇA 2 - PB
lavabo biblioteca
biblioteca
110m²



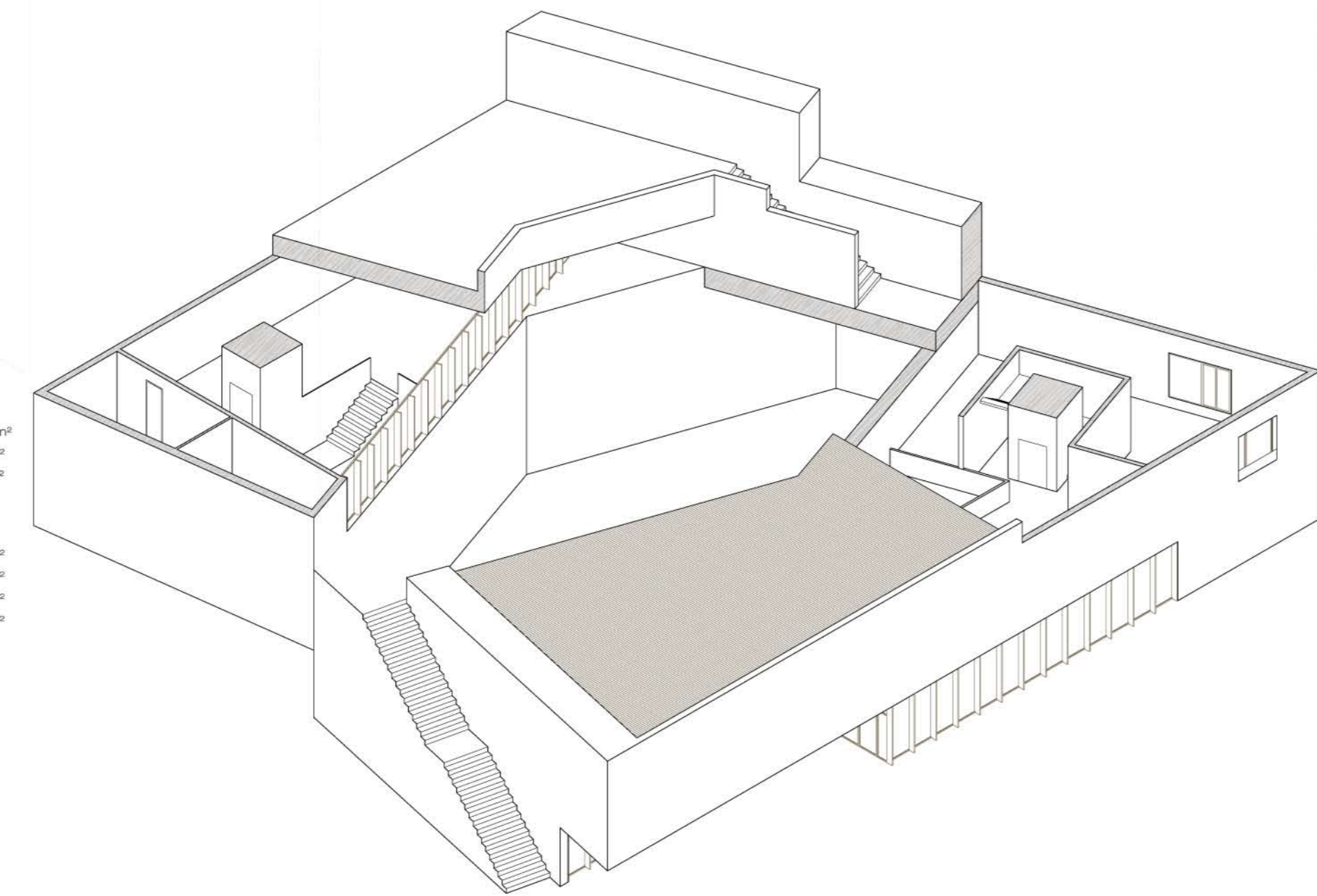
PEÇA 1 - P1
sala d'estudi
110m²



PEÇA 1 - PB
lavabo biblioteca
biblioteca
110m²



AUDITORI
per a 200 espectadors
260m²

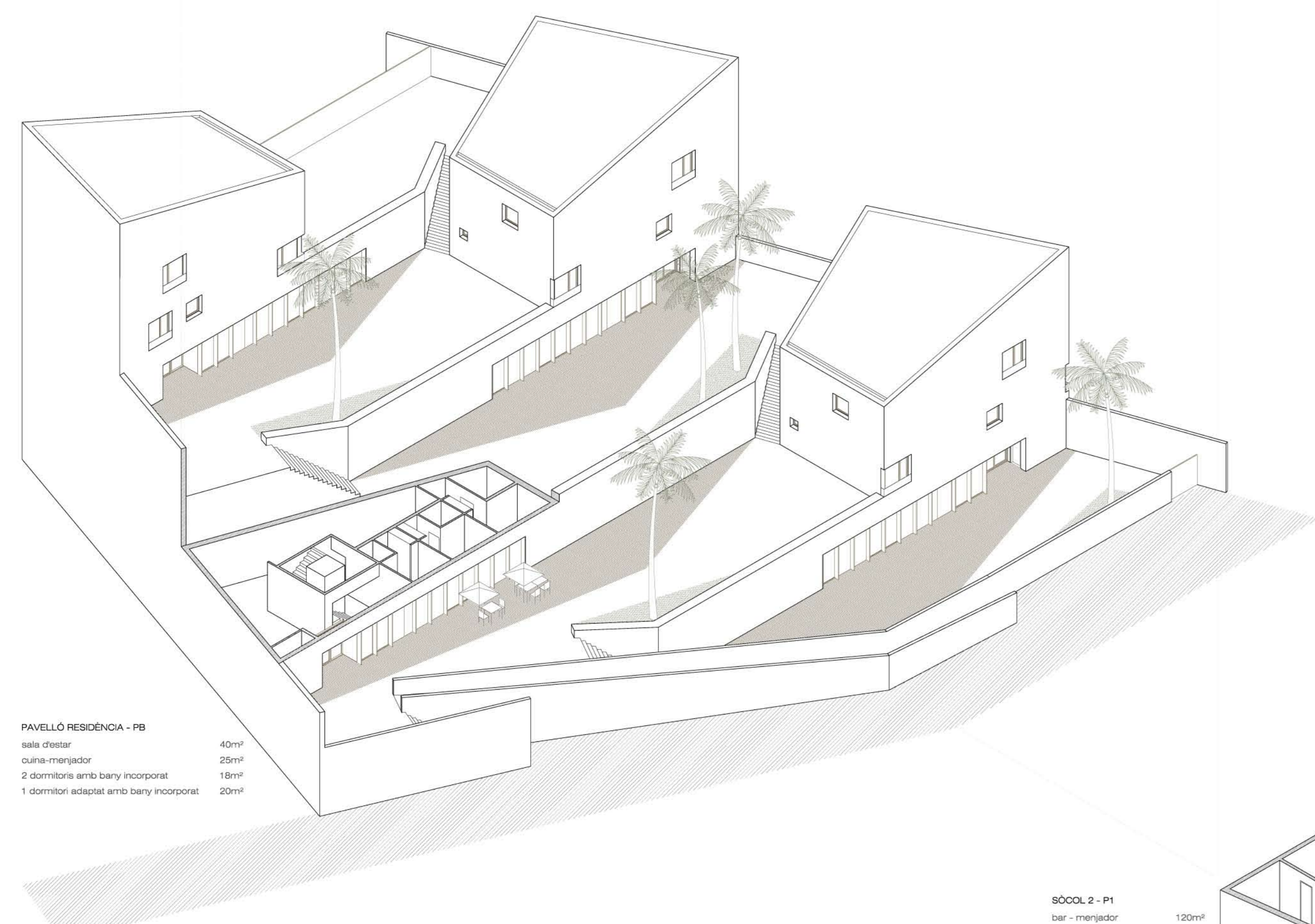


SÒCOL 1 - P1
oficines
sala d'exposicions
150m²

SÒCOL 1 - PB
loja
recepció - guarda-roba
60m²

SÒCOL 2 - P1
bar - menjador
cuina
magatzem
120m²
20m²
18m²

SÒCOL 2 - PB
lavabo auditori
instal·lacions fontaneria
instal·lacions climatiques
E.T. (4x5m)
40m²
45m²
45m²
20m²



PAVEL·LÓ RESIDÈNCIA - PB
sala d'assaig
cuina-menjador
2 dormitoris amb bany incorporat
1 dormitori adaptat amb bany incorporat
40m²
20m²
18m²
20m²

AXONOMETRIA GENERAL DEL CENTRE
DISTRIBUCIÓ DEL PROGRAMA
E: 1/250



RECORREGUTS

Al llarg de tot el projecte s'han generat una sèrie de recorreguts en ziga-zaga que responen a la pronunciada pendent del lloc i donen continuïtat al programa. Aquests recorreguts van acompanyats d'unes volums aïllats col·locats sobre el sòcol que accentuen les cantonades.

Per diferenciar les zones d'estar amb les zones transitades, s'utilitzen dos paviments diferents: la fusta i el formigó respectivament. Les cobertes no transitades es fan inclinades per tal d'accentuar la diferència entre allò transitable i allò no transitable.

ESQUEMA DE RECORREGUTS
E: 1/500



CENTRE D'ESTUDIS PER A LA MÚSICA DODECAFÒNICA