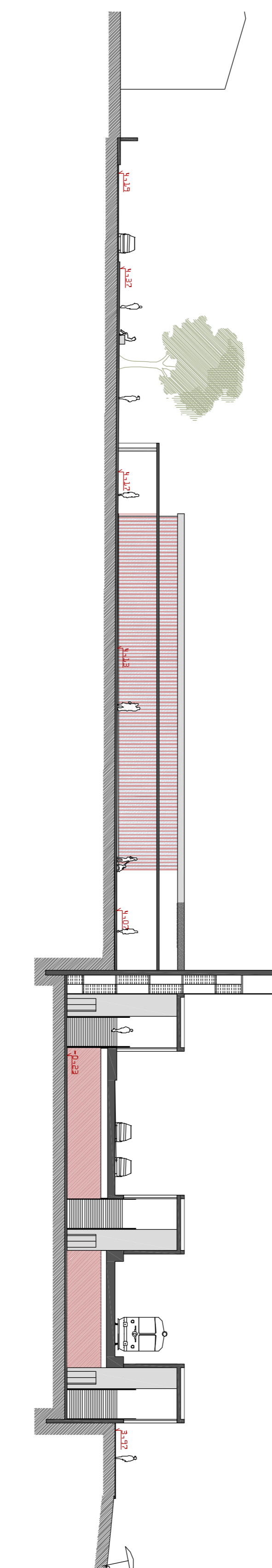
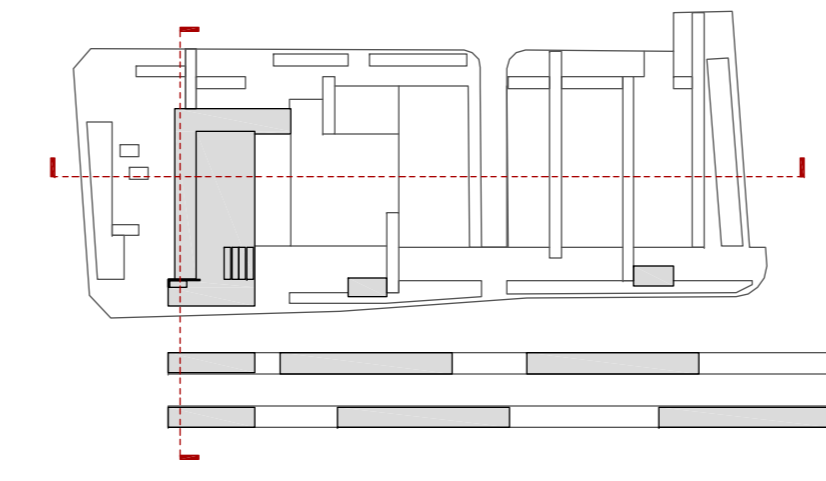
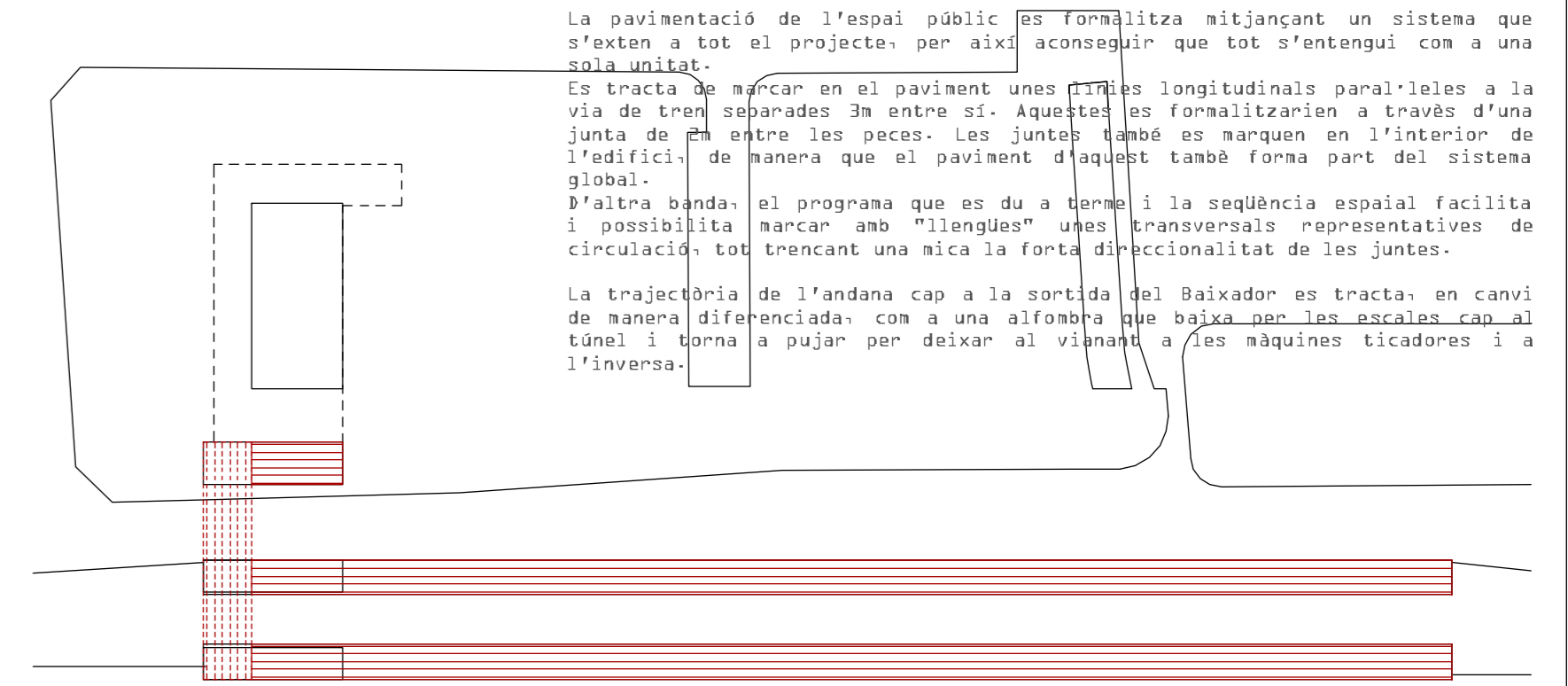
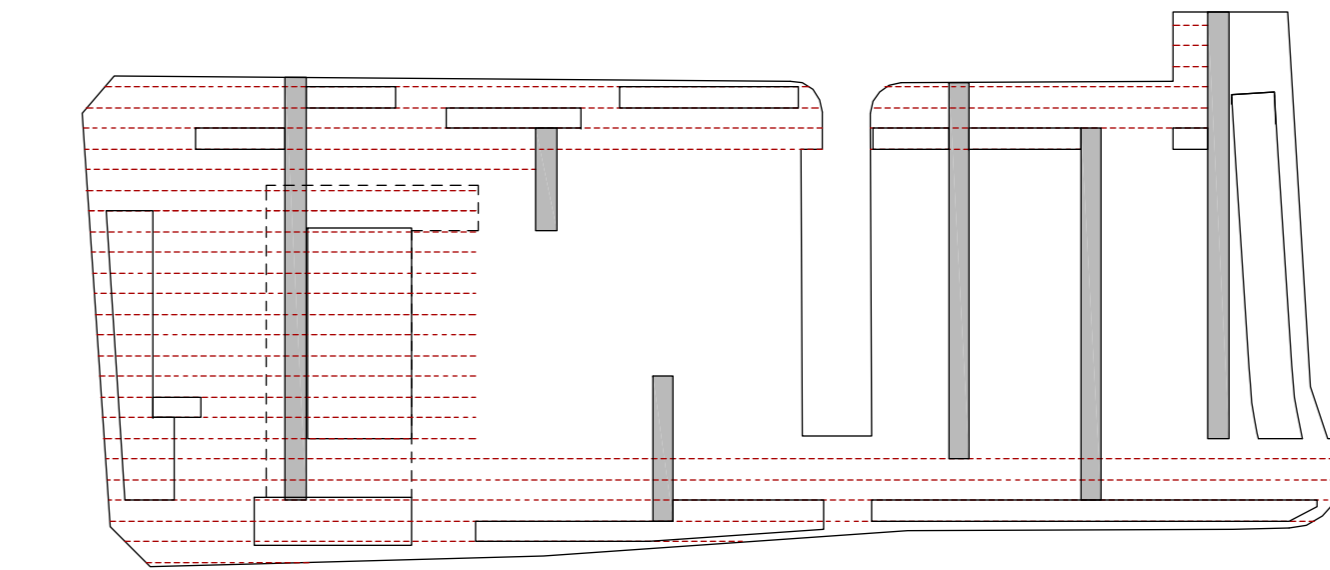


"Si alguna vez me pierdo, que me busquen en una estación de tren"

Manna, Carlos Ruiz Zafón

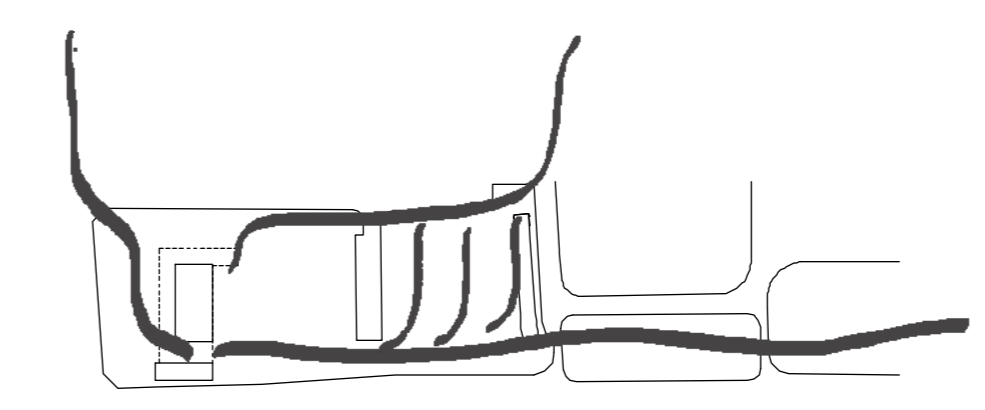


PAVIMENTACIÓ

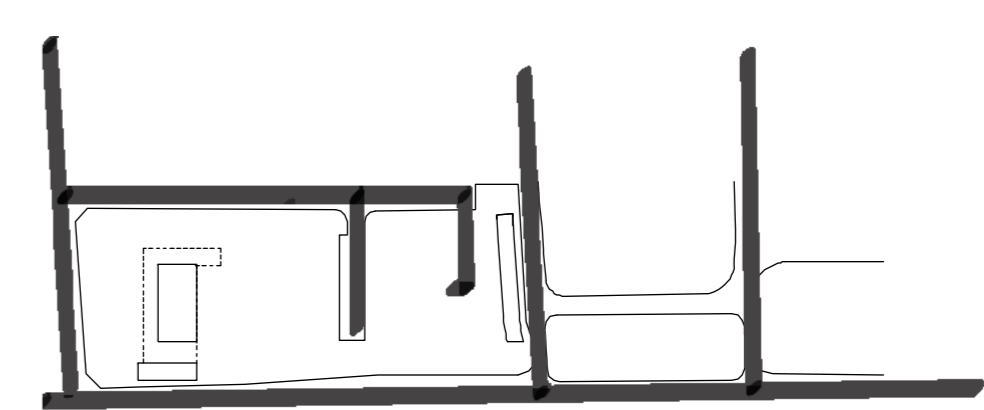


La pavimentació de l'espai públic es formalitza mitjançant un sistema que s'exten a tot el projecte, per així aconseguir que tot s'integrarà amb una sola unitat.
 Es tracta de marcar en el paviment una trama longitudinal paral·lela a la via de tren separada 3a entre si. Aquestes es formalitzaran a través d'una junta de 25 entre les peces. Les juntes també es marquen en l'interior de l'edifici de manera que el paviment d'aquest també forma part del sistema global.
 D'altra banda el programa que es du a terme i la seqüència espacial facilita i possibilita marcar amb "llengües" uses transversals representatius de circulació, tot trencant una mica la força direccionalitat de les juntes.
 La trajectòria de l'andana cap a la sortida del Baixador es tracta, en canvi de manera diferenciada, com a una alfanomen que baixa amb les escaleres cap al túnel i torna a pujar per deixar al vianant a les màquines ticadores i a l'inversa.

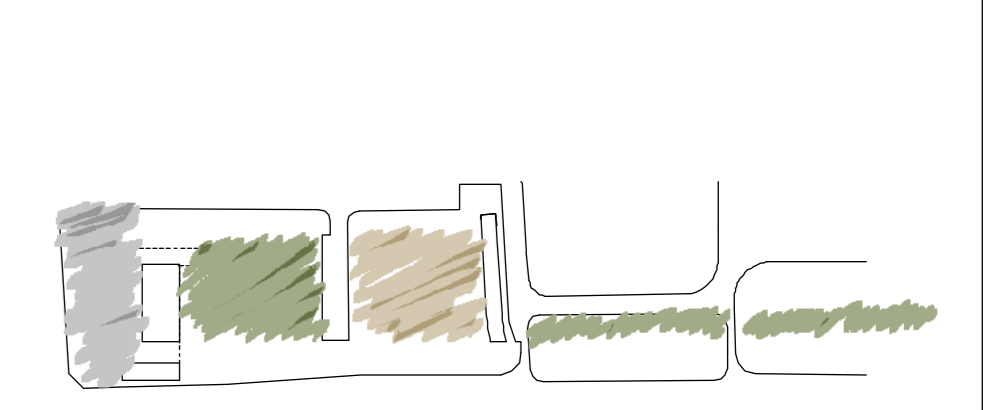
CIRCULACIONS I USOS



Trafic peatonal
 Els autones poden accedir al Baixador de diverses maneres:
 • A través de la plaça si es ve de la part centrària de l'edifici.
 • Pel pas de servei que creua el pont de la riera (inexistència) si es ve d'algun dels equipaments per exemple.
 • Pel passatge paral·lel a la N-II i que connectarà el Baixador amb el futur equipament.



Trafic rodar
 Es modifica el traçat dels carrers d'accés i sortida a la N-II del costat de la riera per disposar de vies més estretes, de manera que s'eviti un tall important en el passatge paral·lel a la N-II.
 Es manté el pas inferior que creua fins al futur pont i es realitza l'accés al aparcament exterior al final del cul de sac.



Zonificació
 L'espai públic es divideix en 3 espais principals que es connecten entre si a través del pas de servei i del passatge paral·lel a la N-II:
 • Plaça relacionada amb el Baixador que fa la funció de "sala d'espera exterior" parkada en algun punt.
 • Parc relacionat amb el bar de manera directa i al qual aquest s'obre en quan a visualitzar.
 • Aparcament públic per allotjar les places de pàrquing que abans s'havien format espontàniament entre les tipusanes. S'intenta doblar el nombre de places.