

"Por capuchinos, a partir del Llano de la Boquería, hasta la plaza del Teatro, la gente está como en el salón de su casa, o quizá debiera decir en la sala de espera de una estación ferroviaria"

Yo, Barcelona, Tomas Salvador) hablando de la Rambla de Capuchinos

VOLUMETRIA

El fet de tenir l'oportunitat de col·locar el balcador en un espai públic fa considerar que aquesta també serà un pavelló pel parc/plaça que s'hi crearan. El programa de bar permet obrir una part de l'edifici al parc.

El pavelló però, ha de tenir algun element que faci de fita per ser més fàcilment identificable en el conjunt urbà i que permeti distingir fàcilment que és un edifici singular. L'element que fa aquesta funció és el mur en el qual hi ha el rellotge de l'estació, on a més es recolzen les escales de servei que pugui a la coberta o a la maquinària del relleu.



García Solana. Café en Alicante

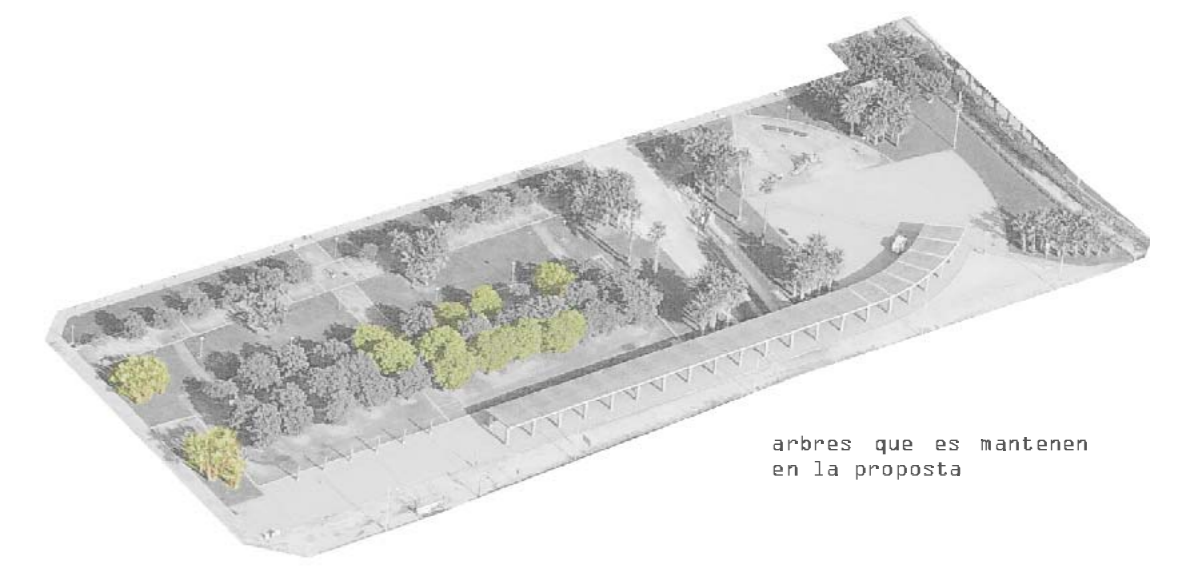
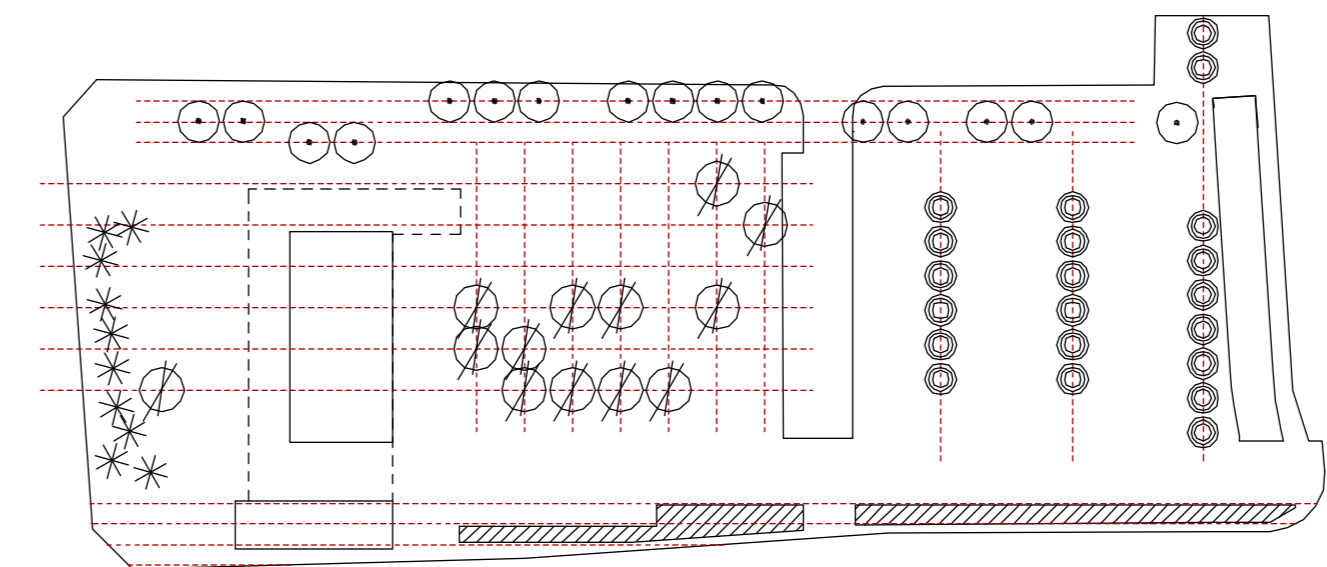


Souto de Moura. Estación de metro en Oporto



Koolhaas. Museo de arte Kunsthil en Rotterdam

VEGETACIÓ



arbrs que es mantenen en la proposta

La vegetació de l'espai públic s'organitza seguint una mètrica marcada per les distàncies de proximitats o bé pels requisits espacials. Un cop establert un ordre s'intenta naturalitzar la proposta desdoblant les alineacions i evitant les formes pures; intentant parlar més al llenguatge de la natura. S'intenta conservar part de l'arbrat preexistent, sobretot el que es conserva en bon estat. Les espècies d'arbrat i arbusts de nova plantació s'escullen tant en compta que han de ser resistents a la salinitat de primera línia de mar.



- gleditsia triacanthos**
var: linearis (caduca negra sense espines)

 - tipus de fulla: caduca
 - alçada: més de 35m
 - diàmetre capçada: més de 80
 - afectació dels paviments: moderada
- quercus ilex**

 - tipus de fulla: caduca
 - alçada: de 5 a 15m
 - diàmetre capçada: de 4 a 10
 - afectació dels paviments: lleu
- acacia retinoides**

 - tipus de fulla: perenne
 - alçada: podat a l'aprox
- tipuana tipu (PREEXISTÈNCIA)**

 - tipus de fulla: caduca
 - alçada: de 5 a 15m
 - diàmetre capçada: més de 80
 - afectació dels paviments: moderada
- washingtonia filifera (PREEXISTÈNCIA)**

 - tipus de fulla: perenne
 - alçada: més de 35m
 - diàmetre capçada: de 1 a 10
 - afectació dels paviments: lleu
- chamaerops humilis, margarilló (PREEXISTÈNCIA)**

 - tipus de fulla: perenne
 - alçada: més de 3m
 - diàmetre capçada: de 3 a 10
 - afectació dels paviments: lleu