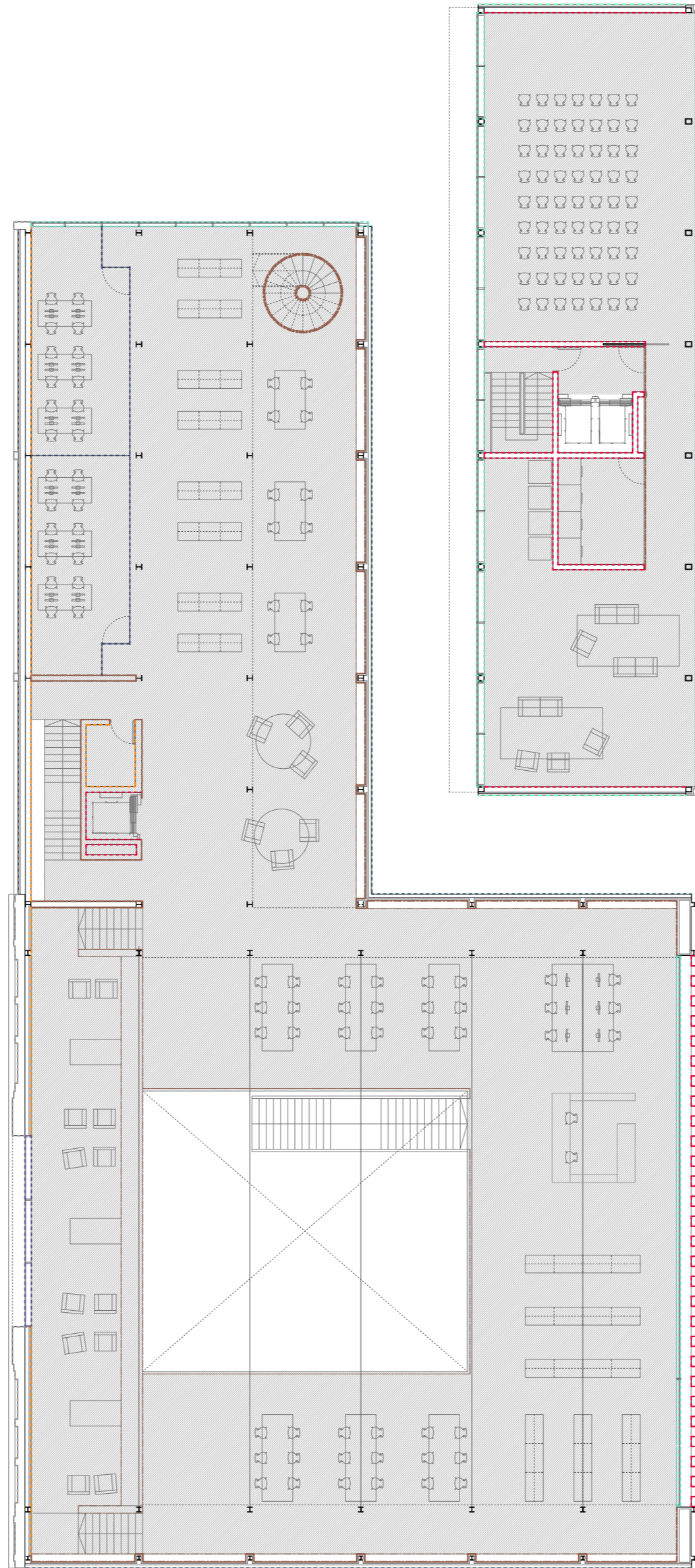
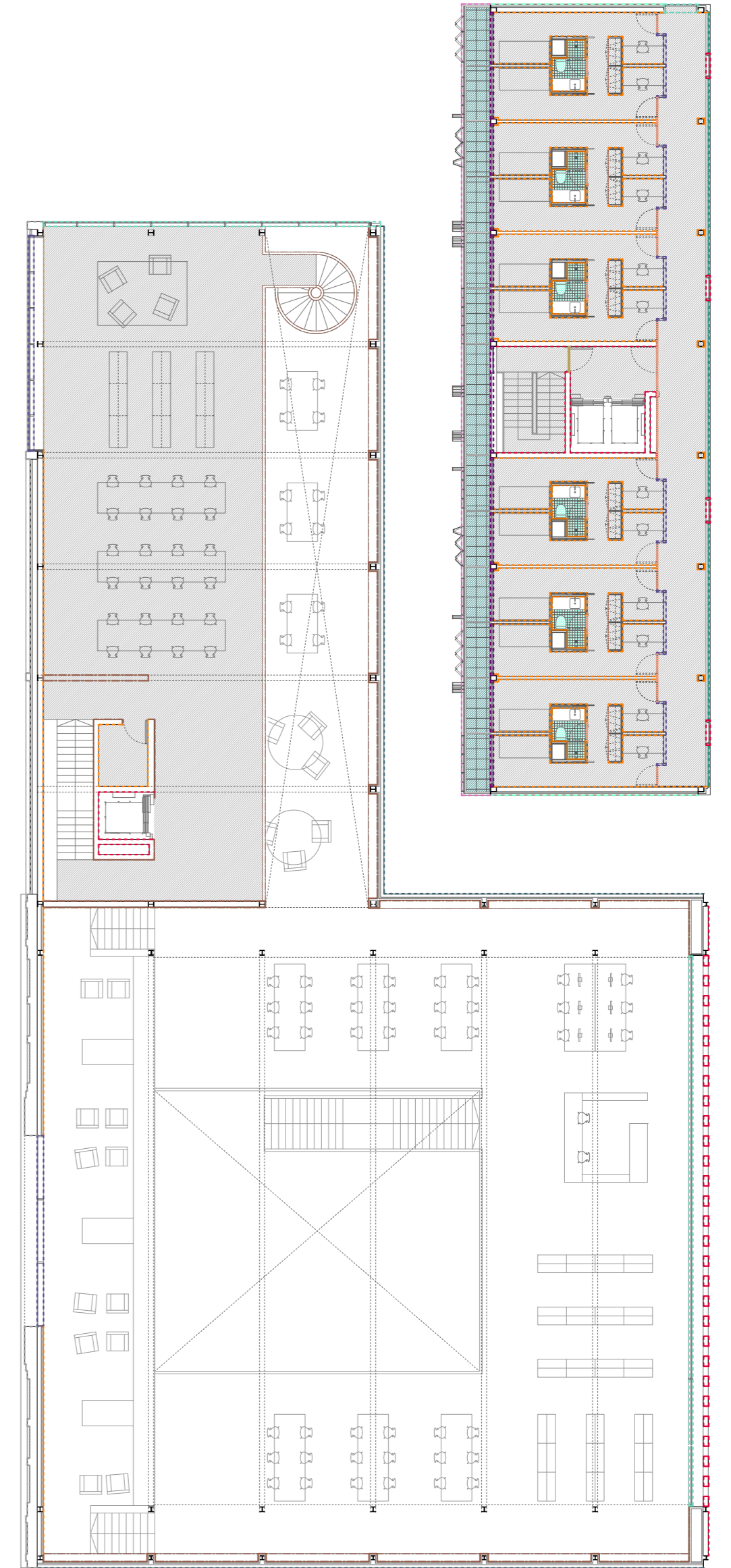


Planta baixa



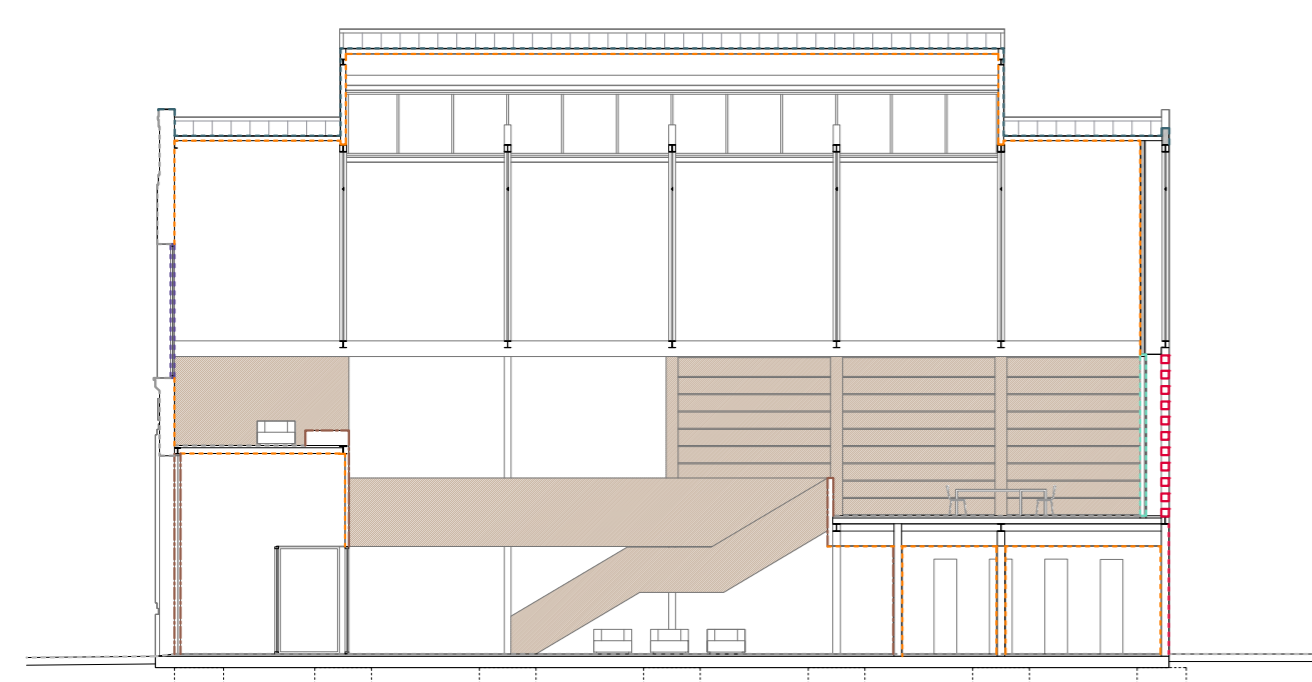
Planta primera



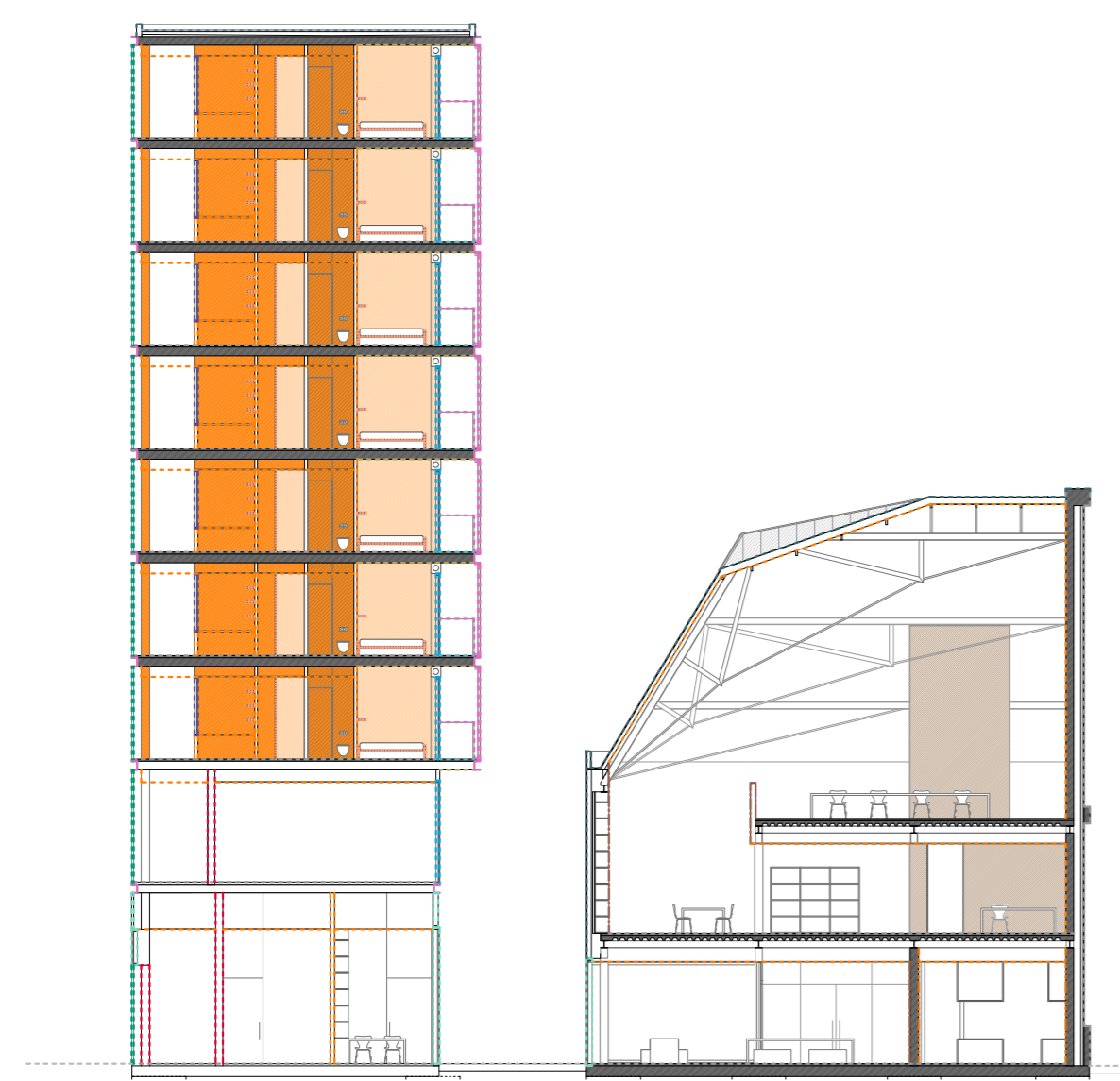
Planta segona



Secció A longitudinal biblioteca



Secció B







Secció C

ELS ACABATS MATERIALS

A l'hora de triar els materials i acabats que conformen la imatge del projecte s'ha tingut en compte que tinguin un cost acotat i un sistema de muntatge senzill, que vinguin majoritàriament conformats de fàbrica i només s'hagin de muntar o fixar a l'obra.
 Es busca una imatge general d'acabats tecnològics, que tinguin un bon comportament pel que fa a la sostenibilitat, relacionant-se així amb la tipologia d'activitats, empreses i edificis de l'entorn.

L'imatge exterior de l'edifici serà bàsicament d'estuc, zinc i vidre.
 Els interiors seran espais amb una imatge tranquil·la. Un fons d'elements blancs sobre el que emergiran elements de fusta, com el panells que trasdossaran els paraments verticals, les llibreries, espais d'emmagatzematge i els mobles.

Paviments

-  Tot el paviment serà de terrazo de gra fi, en acabat blanc a la biblioteca i en negre a l'edifici del mòdul d'habitacions.
-  Paviment de panot
-  Paviment de rajoles ceràmiques de 10X10 amb acabat blanc, amb acabat rugós per evitar el lliscament
-  Paviment de ceràmica gres lls acabat en negre mate







Paviment de terrazo blanc



Paviment de terrazo negre

Fusteries

-  Mur cortina d'alumini en acabat natural de Technal (MX de contrapata continua).
-  Fusteria d'acer acabat pintat en negre. En les fusteries amb contacte amb la façana principal, i per tal de no adquirir un aspecte tan tecnològic, s'opta per aquest tipus d'acabat.
-  Fusteria de trams fixos i practicables en acabat d'alumini natural Technal PY
-  Fusteria de vidre senzilla, sense càmera, com a separador d'espais interiors









Contraxapat de fusta amb acabat de fusta natural de bedoll



Façana de bloc de formigó i bloc de formigó buit



Interior







-  Peces ceràmiques de 10x10 col·locades a junta continua, amb acabat esmaltat blanc.
-  Bloc de formigó. La majoria de les parets separadores d'espais es construiran amb bloc de formigó (40X20). Quan el bloc sigui vist serà en acabat blanc col·locat a junta continua, amb morter blanc.
-  Fusta 1. Quan es tracti d'un trasdossat sobre un parament serà panelat de fusta contraxapada amb acabat de fusta de bedoll d'1 o 2cm. En el cas de les prestatgeries serà el mateix tipus de fusta, però amb un gruix de 3 o 4cm.
-  Fusta 2. Fusta mitjançant panell de DM en acabat lacat en blanc o negre
-  Cartró-guix. A parets i sostres. Cadascú tindrà les seves propietats, però en les parts vistes sempre tindran acabat de pintura en blanc.
-  Formigó de les plaques vist



Coberta i façana de zinc amb junta alçada

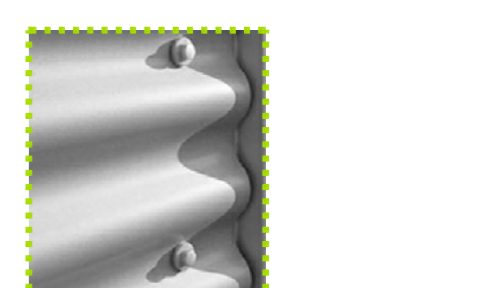


Façana

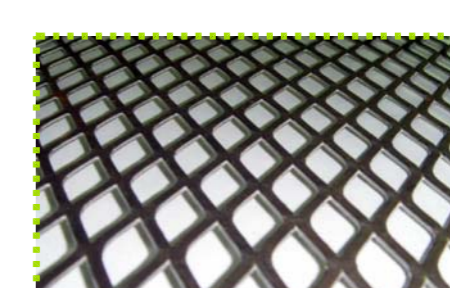
-  Zinc amb junta plegada alçada (mateix sistema que a coberta)
-  Bloc de formigó, amb junta continua d'1cm. A la façana posterior de la biblioteca el bloc massís es combinarà amb bloc buit (alçat posterior).
-  U-glass doble i amb cambra d'aire, col·locat sobre perfil·leria amb trencament de pont tèrmic.
-  Estuc de morter. Les parts sòlides de la façana principal seran d'estuc, ja sigui reparant l'existent i repintant-lo, o de nova construcció en el tram nou.
-  Xapa de zinc ondulada. Les façanes transversals de l'edifici mòdul d'habitacions seran d'aquesta xapa
-  Acer galvanitzat. Els elements de la terrassa (platinas, baranes, protectors solars...) seran d'acer galvanitzat.



Façana de xapa ondulada de zinc





Coberta de lloses de morter permeable



Malla d'acer expandit per a formació del protector solar de les terrasses

Coberta

-  Zinc natural, col·locat amb junta plegada alçada
-  Lloses de morter permeable