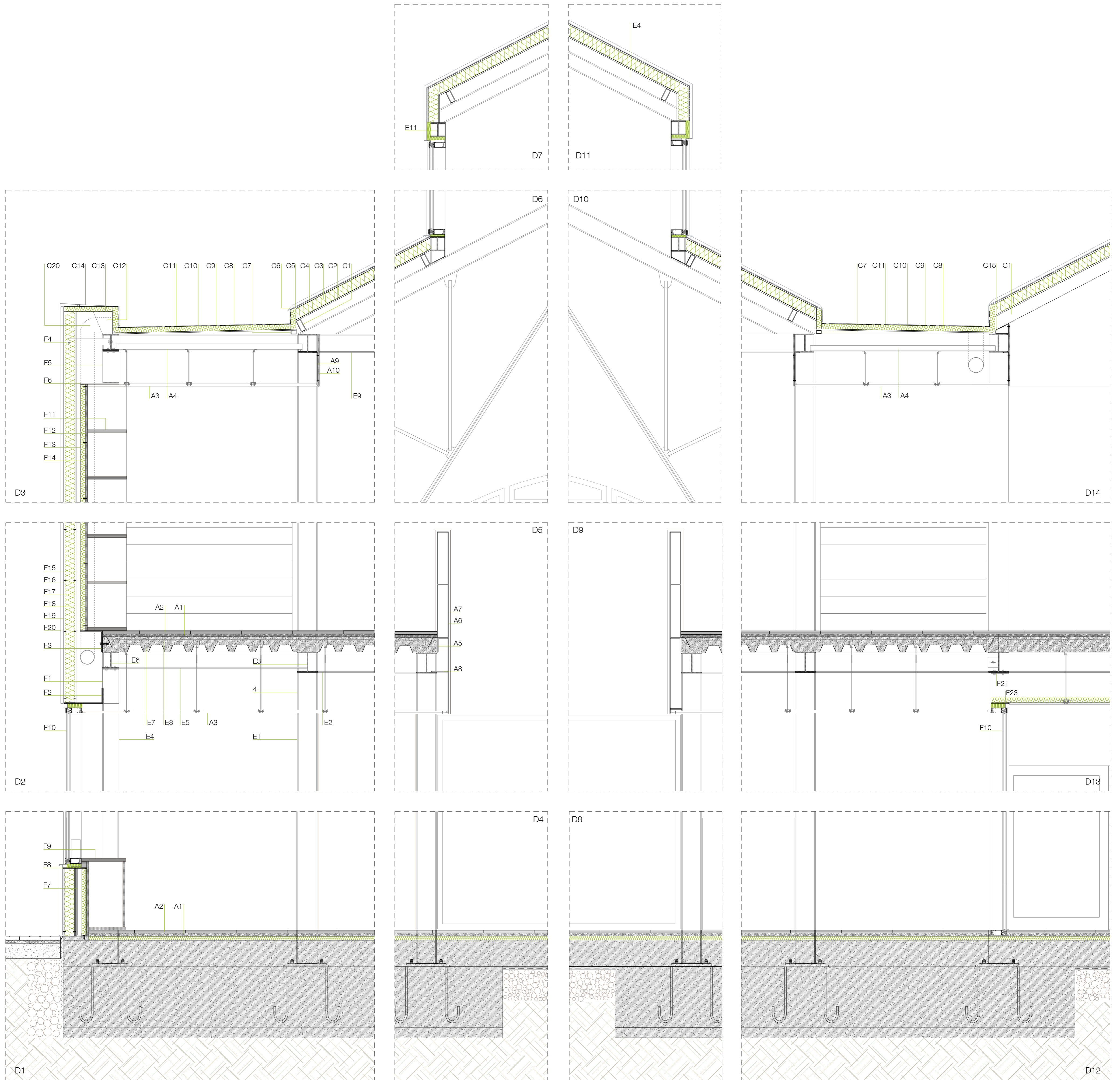


SISTEMA CONSTRUCTIU 1/3 ESC: 1/20



FAÇANA

- F1. Perfil en L d'acer e=1cm fixats mecànicament a la biga (es col·locaran 2 d'aquests elements entre pilar i pilar formant separacions equidistants entre si).
- F2. Premarc mitjançant perfil en L d'acer e=1cm
- F3. Perfil en L e=1cm d'acer fixat mecànicament al forjat
- F4. Suport de panell sandwich fixat mecànicament a la biga.
- F5. Perfil en L d'acer fixat mecànicament a la biga
- F6. Platina d'acer e=8mm
- F7. Perfiles d'acer HEB100
- F8. Premarc mitjançant platina horitzontal d'acer e=0,8cm
- F9. Moble de fusta de... enrasat amb el travesser de la fusteria
- F10. Fusteria mur cortina d'alumini anoditzat Technal MX de contraxapa vertical continua
- F11. Prestatges de fusta de...
- F12. Acabat en panell de fusta de... fixat a la perfil·leria
- F13. Perfil·leria d'acer galvanitzat 5x5cm
- F14. Aïllament de 50mm de llana de roca
- F15. Barrera de vapor
- F16. Panell hidròfug de cartró-guix e=1,2cm
- F17. Perfil·leria metà·lica 10x50 d'acer galvanitzat
- F18. Aïllament tèrmic de poliuretà extruït e=10cm
- F19. Panell impermeable Aquapanel de Knauf e=1cm
- F20. Acabat exterior de xapa plegada de zinc amb junta alçada
- F21. Perfil en L d'acer e=1cm fixats mecànicament a la biga
- F22. Perfil en L d'acer e=1cm fixats mecànicament al forjat
- F23. Premarc de platina d'acer e=1cm
- F24. Doble vidre transparent amb càmera 8+15+8
- F25. Doble vidre opacificant amb càmera 8+15+8
- F26. Perfil en L d'acer fixat mecànicament a la biga, per a suport dels montants verticals del mur cortina

COBERTA

- C1. Corretges mitjançant perfil tubular d'acer 5x10 cm e=0,4cm
- C2. Panells de cartró-guix per acabat interior de coberta
- C3. Aïllament tèrmic de poliestirè extruït e=10cm
- C4. Panell aglomerat hidròfug e=1cm
- C5. Làmina de separació de fibra de polipropilè, impermeable i difusiva del vapor d'aigua
- C6. Acabat exterior de xapa plegada de zinc amb junta alçada
- C7. Tubular d'acer e=4mm per a formació de pendent
- C8. Planxa d'acer e=5mm
- C9. Panell sandwich de poliestirè extruït e=5cm
- C10. Làmina impermeable d'EPDM
- C11. Xapa de zinc galvanitzat
- C12. Platines d'acer e=0,5cm per a recolzament de platina de remat
- C13. Platina d'acer e=0,5cm
- C14. Remat de xapa de zinc galvanitzat
- C15. Perfil per a recolzament de corretges
- C16. Xapa plegada de zinc per a remat de trobades entre plans de coberta e=1mm
- C17. Perfil tubular quadrat d'acer per a recolzament dels panells de coberta en els canvis de pla
- C18. Perfil d'acer en L soldat a la biga
- C19. Perfil en L per a fixació mecànica de les corretges de coberta
- C20. Baixant de PVC

ACABATS

- A1. Capa de morter e=3cm
 - A2. Paviment de terratzo de gra fi acabat en blanc
 - A3. Fals sostre registrable de plaques de cartró guix e=1cm
 - A4. Perfil en T e=5mm per a l'ancoratge de les subjeccions del fals sostre
 - A5. Perfil en L d'acer anclat al forjat per a subjecció de barana
 - A6. Estructura de perfils d'acer e=0,5cm per a la formació de barana
 - A7. Panells de fusta de... e=2cm per acabat de barana
 - A8. Platina d'acer soldada a l'estructura de la barana
 - A9. Plana d'acer per a l'ancoratge de planxa de cartró guix
 - A10. Planxa de cartró guix e=1cm
- TERRENY**
- T1. Terreny natural
 - T2. Grava de drenatge
 - T3. Huevera...
 - T4. Làmina impermeable d'EPDM
 - T5. Solera de formigó e=15cm
 - T6. Capa de morter e=3cm
 - T7. Panot de morter e=4cm

ESTRUCTURA

- E1. Pils HEB 200 d'acer
- E2. Jàsseres HEB 200 d'acer
- E3. Rioseres HEB 200 d'acer
- E4. Pilar de façana HEB 160 d'acer
- E5. Jàssera HEB 160 d'acer
- E6. Riosera HEB 160 d'acer
- E7. Forjat col·laborant e=15cm amb xapa d'acer de e=1
- E8. Armadura del forjat
- E9. Encavallada de perfils d'acer
- E10. Perfiles HEB 140 per a formació de l'estructura del lluernari de coberta.
- E11. Rioseres HEB 140 entre mòduls d'estructura de lluernari i suport de la fusteria