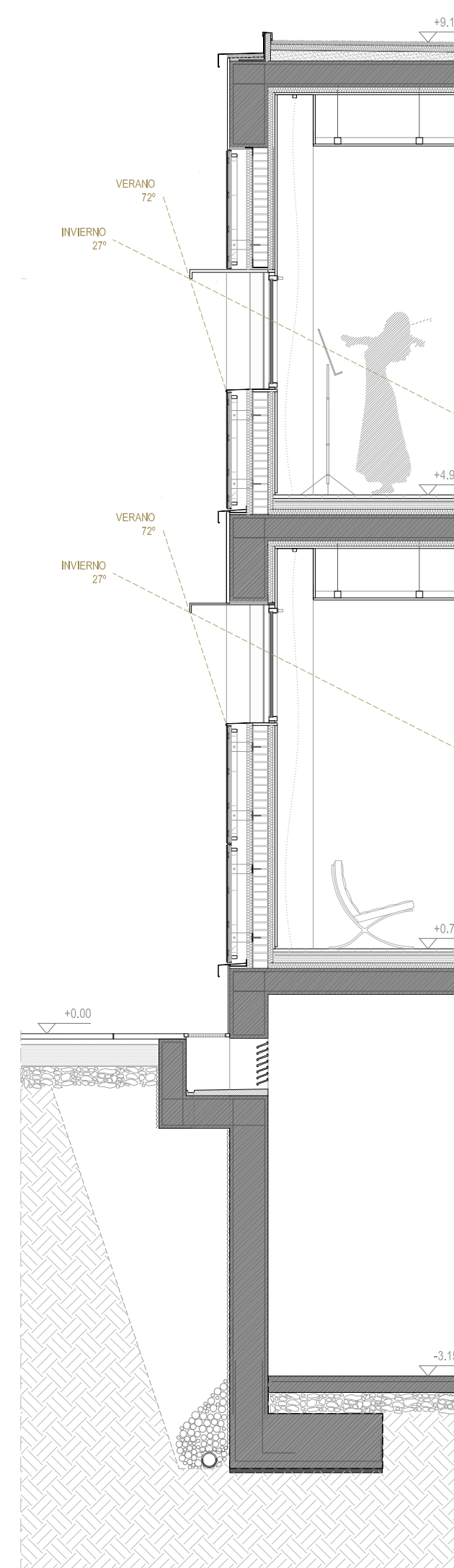
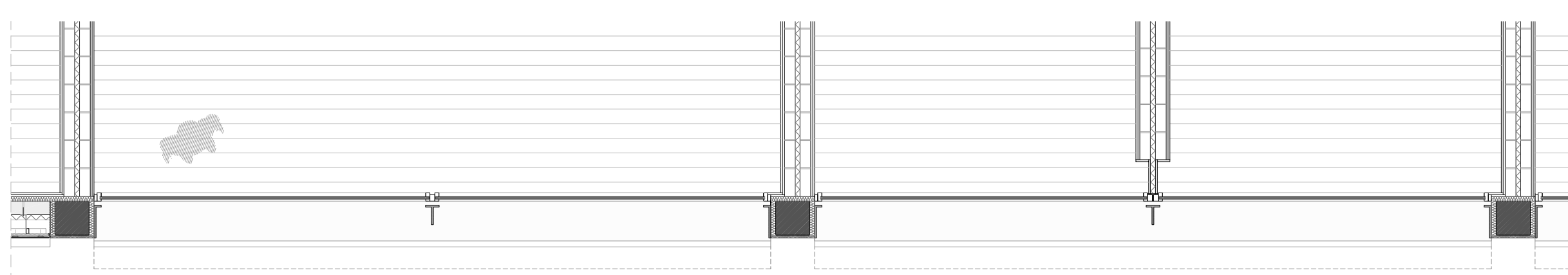


PLANTA PRIMERA

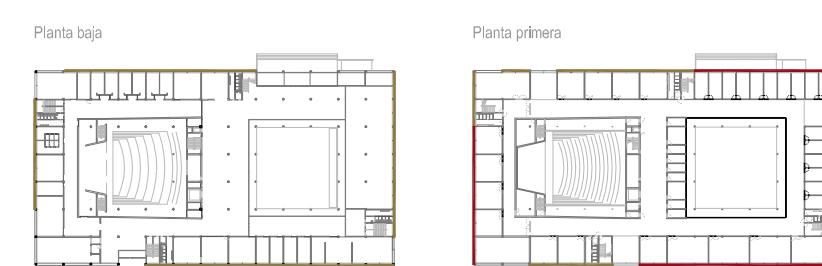
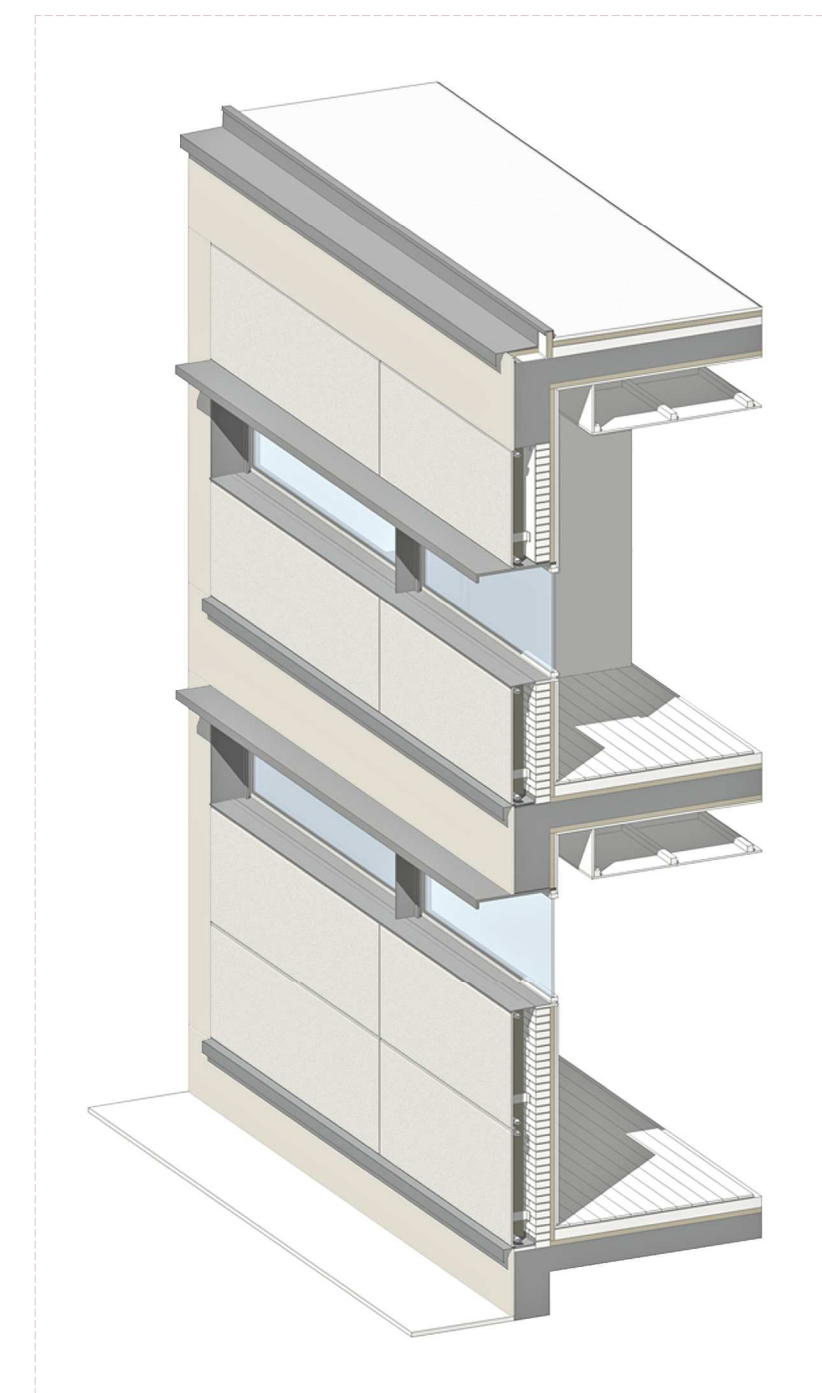


La fachada principal se compone de aplacados de GRC, sujetos con una subestructura al muro interior de ladrillo o a los forjados. En la cara exterior del muro se coloca el aislante térmico y en la cara interior el absorbente acústico con un acabado de cartón-yeso. La carpintería es de formato panorámico con rotura de puente térmico y visfós de reducción del ruido. Son aberturas abatibles o bien en la parte superior del hueco de fachada o en la parte media. La protección solar se resuelve con una pieza metálica que vuela de la línea de fachada y se apoya sobre dos perfiles en L en cada extremo del perfil y uno en T en la parte central.

PLANTA BAJA. Las aberturas en planta baja se abren en la parte superior de la fachada, a modo de tarja, ya que el uso que alberga requiere o una mayor privacidad, como en camerinos y vestuarios, o una mayor concentración, como ocurre en el área de administración, profesorado y biblioteca.

PLANTA PRIMERA. En las aulas instrumentales, de cámara, coro y orquesta, percusión y electroacústica, la abertura se coloca a la altura de la vista (en la parte media del módulo). Por el contrario, las aulas o salas que requieren una mayor atención, como las aulas de teoría e informática, la abertura se sitúa en la parte superior del módulo.

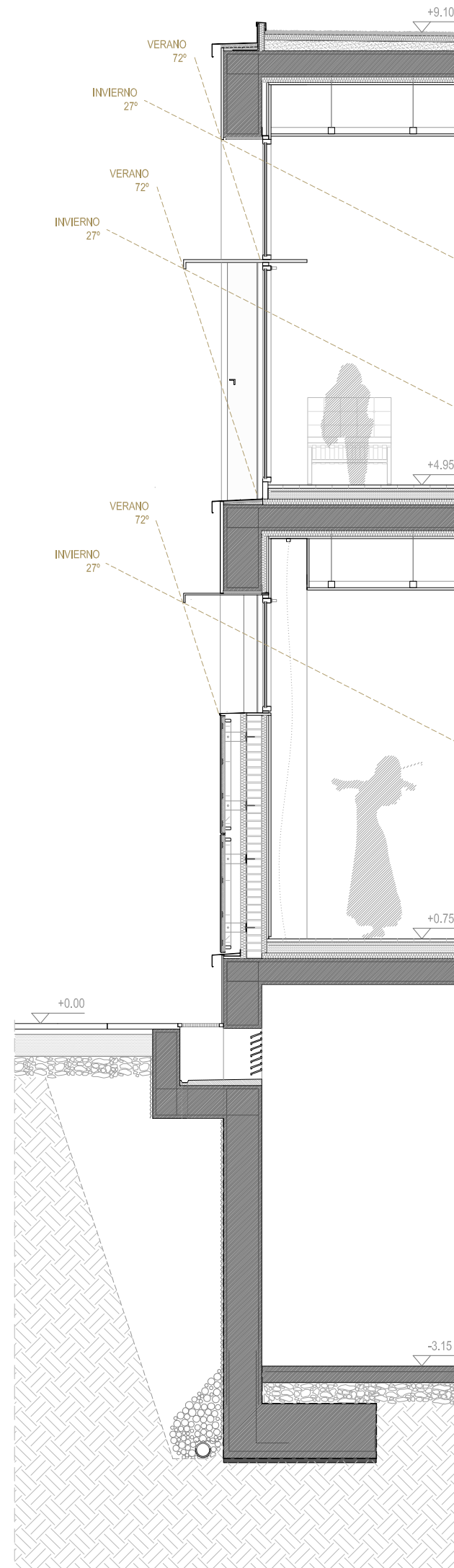
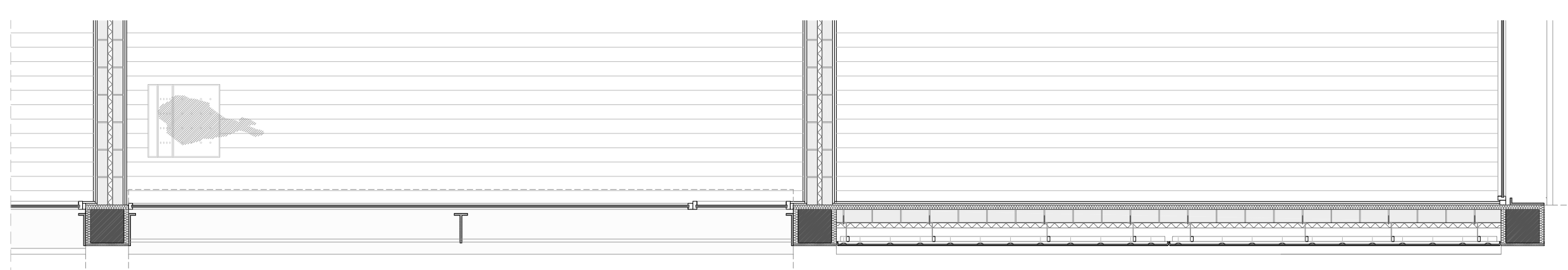
NUCLEOS. Todos los núcleos sitúan la abertura en fachada en la parte superior.



— Abertura en la parte central  
— Abertura en la parte superior



PLANTA PRIMERA



ZONAS DE DESCANSO. Estas áreas están pensadas para la espera de los alumnos o el descanso, por ello es importante la relación con el exterior, las vistas y la iluminación natural.

Se abre todo el módulo de fachada, de suelo a techo. La carpintería es fija con partes abatibles, una pequeña en la parte superior y una tipo puerta en la parte inferior. Toda la carpintería se entresa en la parte interior del pilar.

La protección solar se resuelve como en los huecos tipo 1 y 2, con una pieza metálica en voladizo a una altura de 2.20 m apoyada sobre dos perfiles metálicos. En el interior esta pieza se extiende para acompañar la visual hacia el exterior. La parte voladizo por encima de este voladizo es de baja entibidad.

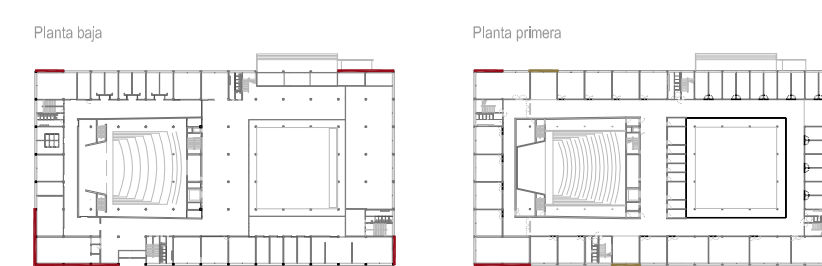
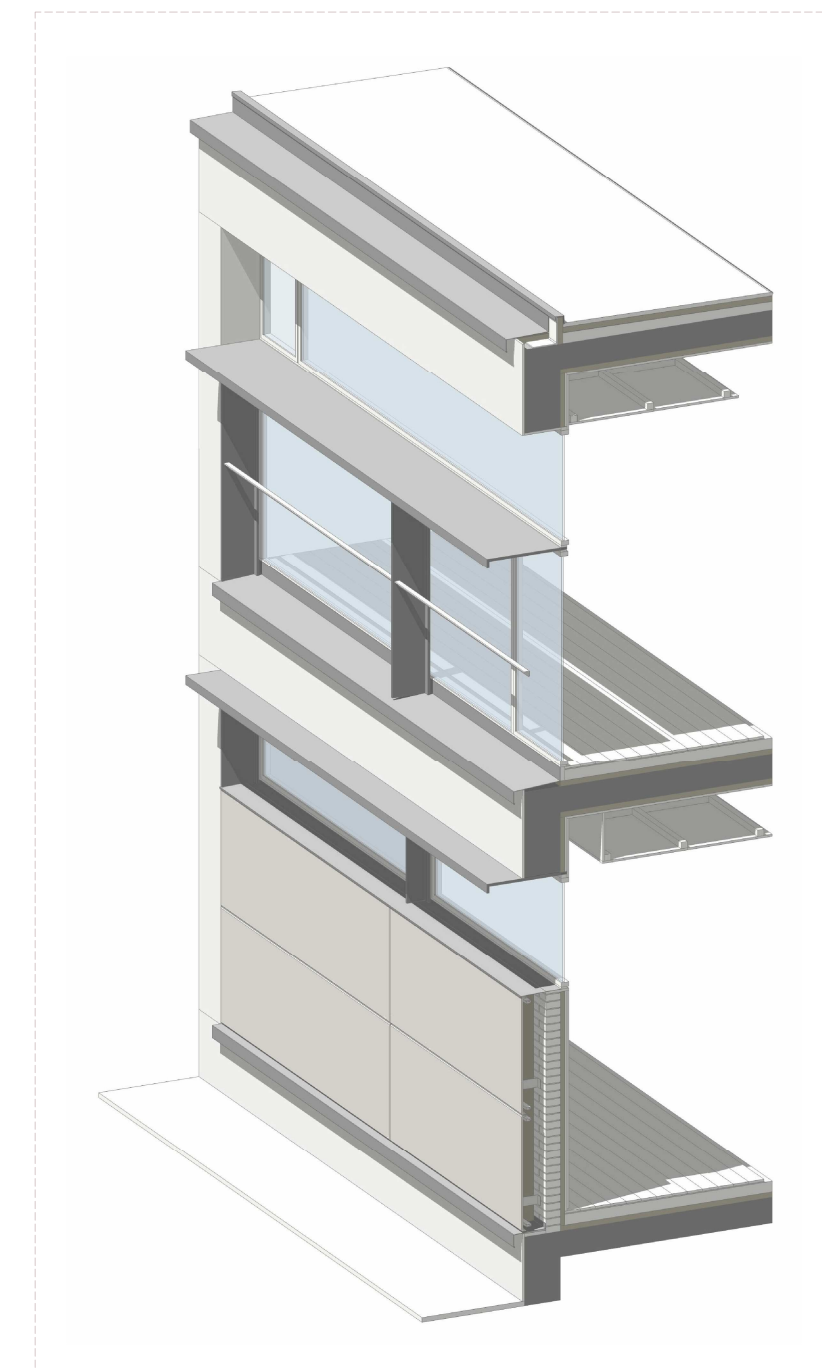
Se coloca un perfil tubular entre estos perfiles a 1,1 m de altura como protección.

PARTES OPACAS.

Las fachadas ciegas pertenecen a salas o aulas de grandes dimensiones que se sitúan en las esquinas. Se configuran como las partes opacas de las fachadas anteriores, con aplacados de GRC. El alfilerón sigue colocándose para evitar la entrada de agua en la junta y continuar la línea de sombra que se venía marcando.

PLANTA BAJA. Las zonas opacas se sitúan en la parte de escenario y fotocopias de la biblioteca, en las salas de reuniones tanto de la administración como del profesorado y en la sala de conciertos junto al acceso secundario. Todas ellas situadas en las esquinas.

PLANTA PRIMERA. Se sitúan en las aulas de las esquinas que tienen dos de sus caras como fachada, por lo que una se vuelve opaca (Aula de coro y orquesta, aula de cámara y aula instrumental) y la parte de fachada de la sala de conciertos, ya que tiene doble espacio.



— Parte opaca  
— Abertura completa, Salas de descanso