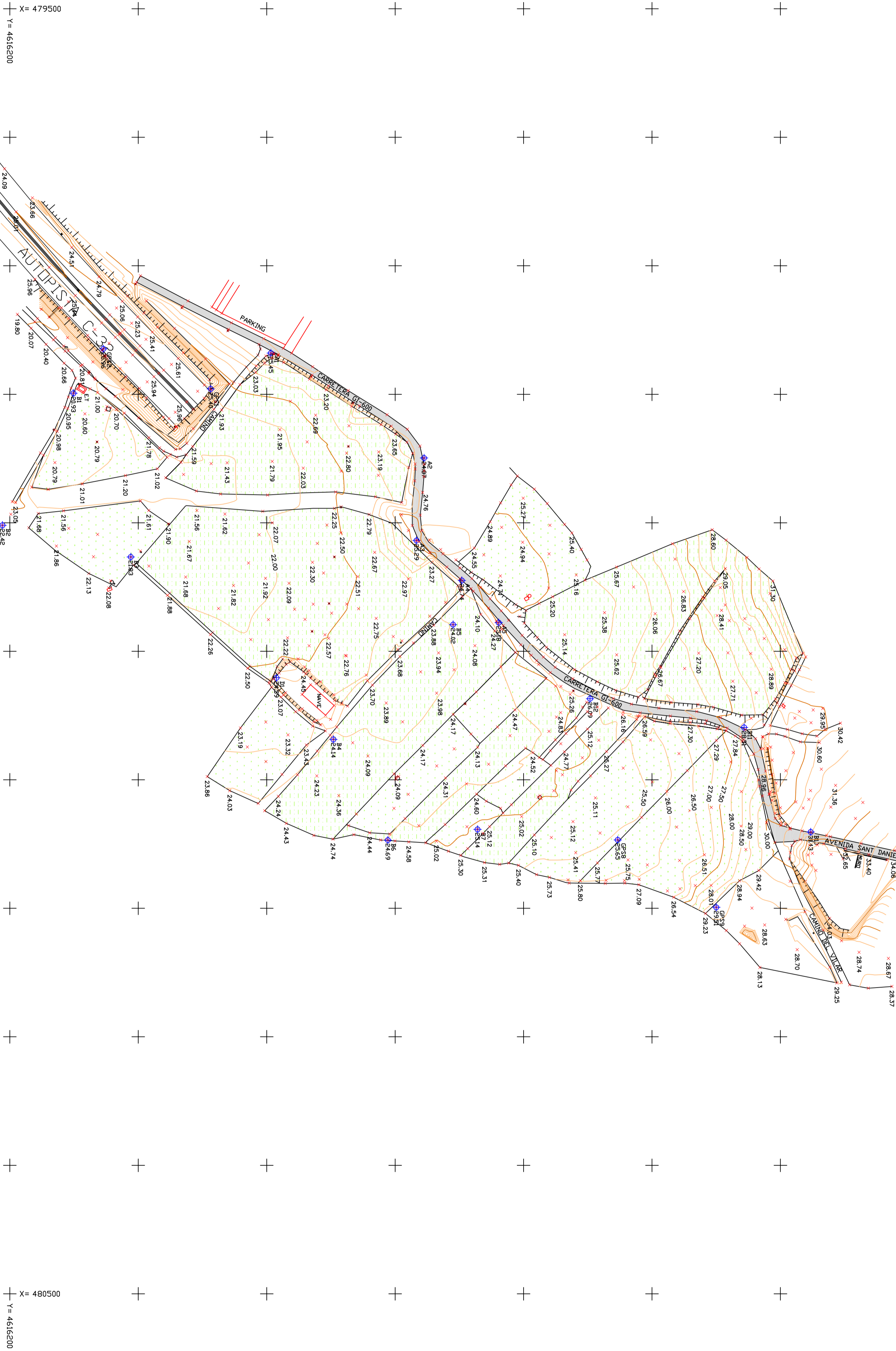
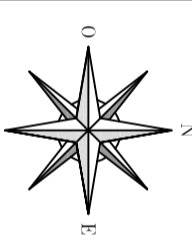


X= 479500  
Y= 4616200  
X= 480500  
Y= 4616200



CAMPO DE CULTIVO  
 PARCELAS SIN CULTIVO  
 BASES  
 PUNTO DE COTA  
 EDIFICACIONES  
 CURVAS DE NIVEL  
 CURVAS DE NIVEL MAESTRAS  
 VIAL  
 EQUIDISTANCIA 0,5 metros



Título: TRAZADO DE PROLONGACION DE LA AUTOPISTA DEL MARESME ENLAZANDO CON AVENIDA SANT DANIEL DE BLANES		Sistema de referencia: Proyección UTM, huso 31 N, elipsoides GRS80 y DATUM europeo ETRS89, altitudes referidas al nivel medio del mar en Alicante (GEOIDE EGM08D595)		Tutor: F. JAVIER TRE GARCIA		Alumnos: JAUME SERRA FARRERAS OSCAR MIRANDA QUINTANILLA		Número de plano: 1 de 11	
Plano: LEVANTAMIENTO TOPOGRÁFICO DE LA ZONA DEL NUEVO TRAZADO						Fichero del plano: topografico.dwg		Escala: 1/2000	