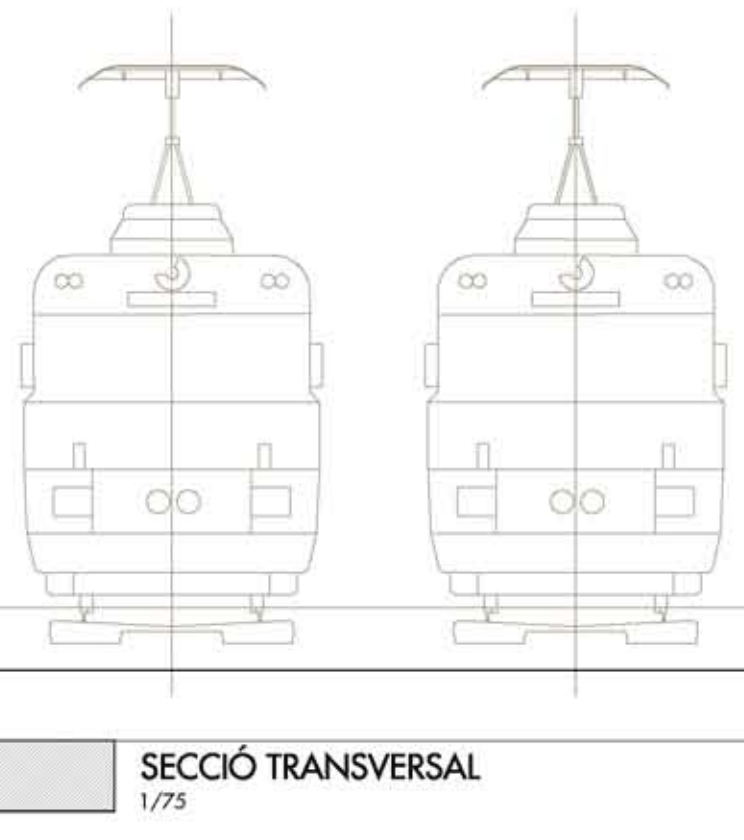
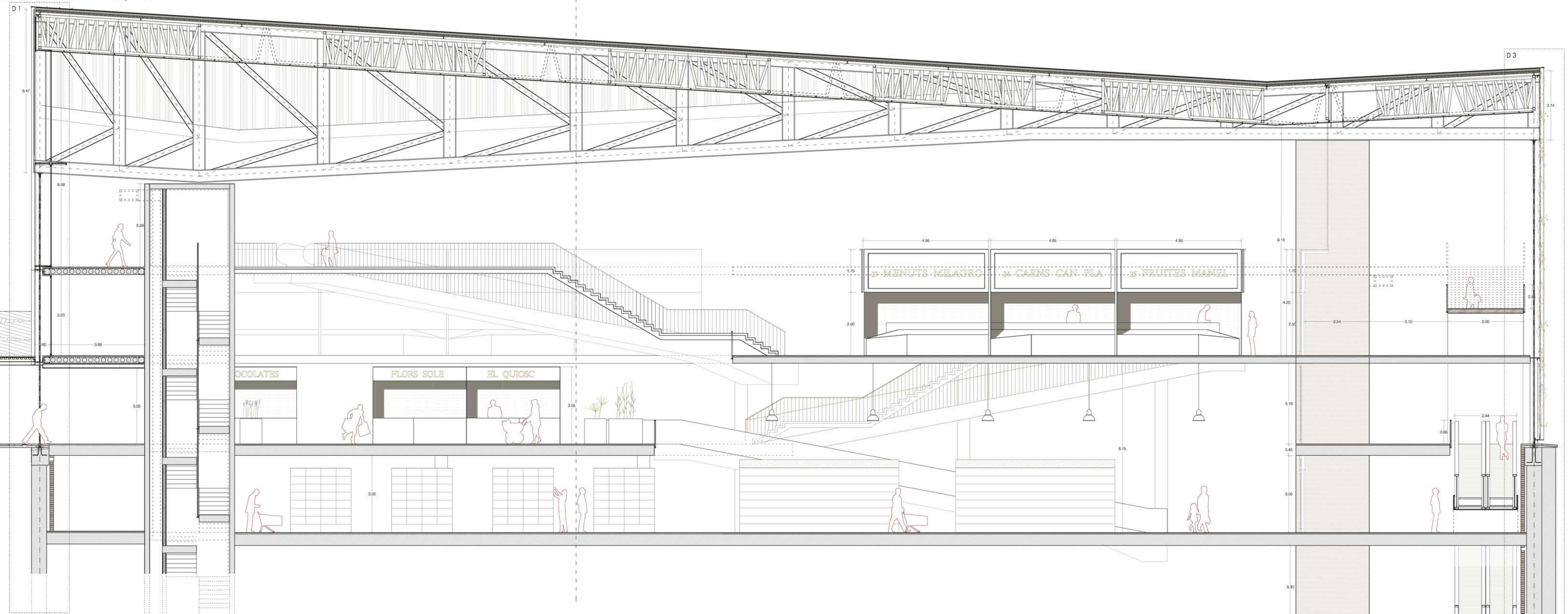


## 6 La Materialitat

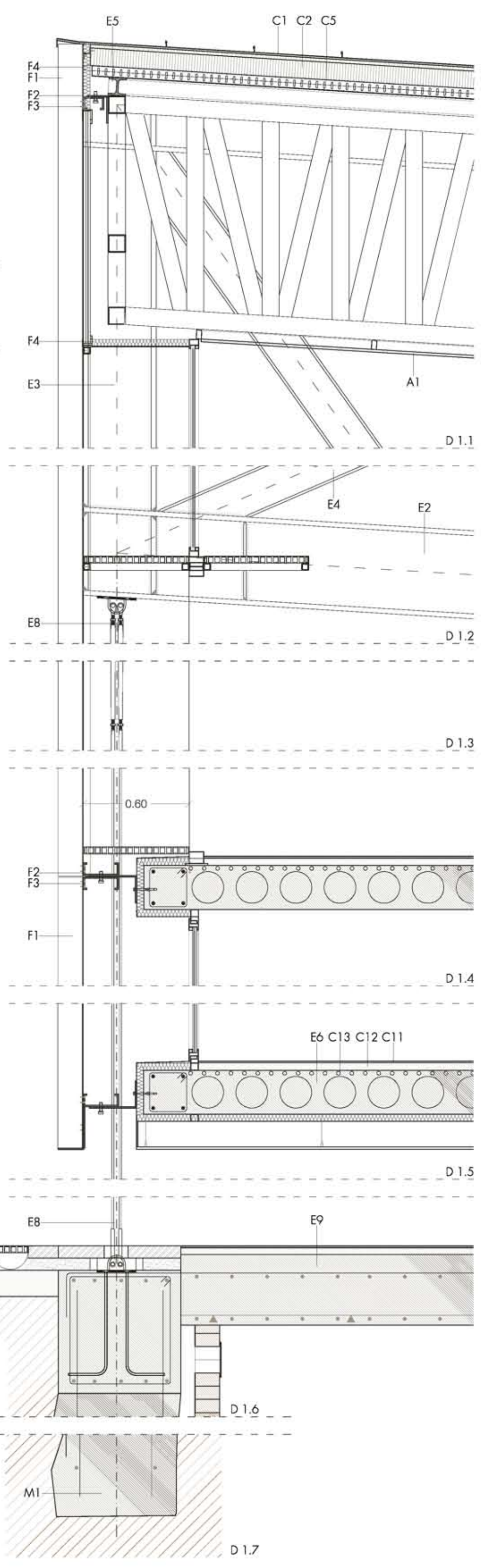
Es materials predominants del projecte són clarament l'ACER de l'estructura i el FORMIGÓ de les plataformes.  
 La façana fa de veï entre interior i exterior, tant en la llum controlada i l'assoliment i color que incidirà a l'interior. El fàc s'obre de també metàl·lic, de acer galvanitzat.  
 Tots els elements que no formen part de l'estructura ni de l'enlloc s'han pensat amb criteris estètics però funcionalment econòmics. L'ACER GALVANITZAT encol·lida i se els forats exacte una barana el nivell de transparent possible, per evitar tancar vies.  
 El mobili que conforma la RAMPA ESCALA després al mercat també té barana i acabats d'acer galvanitzat, per donar homogeneïtat al projecte.  
 Les grans CABINETERIES que separen el passatge públic del Mercat són carpineries pensades a l'escala del mercat, sobretot de les PARADES DEL MERCAT. Conjuntament conformen un segon sostre, un sostre a cota més humana (2.50m+1.20m) a 4.20m d'altura. Juguen el mateix joc, perfilant semblant encara que materials diferents.



### Detall 1 Envolvent façana principal

- D1 unitat envaïllada principal estructura secundària amb façana
- D2 unitat envaïllada principal i llum
- D3 punt interior de regulació del forat
- D4 forat allargat, façana i llum
- D5 forat allargat sobre plana baixa, façana i llum
- D6 enllaç forat amb biga de connexió paviment/estructura
- D7 punta del mur pantalla

- F Façana**  
 F1 placa d'alumini llisa o microperforada en 1.5mm  
 F2 pintura d'antillatge galvanitzat  
 250/100/8mm  
 F3 subestructura d'acer galvanitzat C  
 200/80/8mm  
 F4 aïllament tèrmic rigid de poliestirè extruït  
 40mm  
 F5 txa H88 per anclatge a estructura  
 F6 relleu d'acer galvanitzat Tramex 40mm
- E Estructura**  
 E1 pilars oportallats de formigó armat  
 E2 HEB300 cordons horitzontals superiors i inferiors  
 E3 HEB300 cordons verticals  
 E4 HEB200 cordons diagonals  
 E5 BRV100 perfil tubular quadrat de 5mm gruix per tots els cordons estructura secundària  
 E6 llosa de formigó col·legada amb arnes de pore BubbleDeck de 230mm, i armadura Ø180mm  
 E7 recobriments armats elàstics de resina MecoreCumba  
 E8 sistema de pretensat amb bates Dywidag, acer tendre elastic ES 0001 i 02, Ø100mm, recobert amb sistema Gevey  
 E9 llosa de formigó 40cm

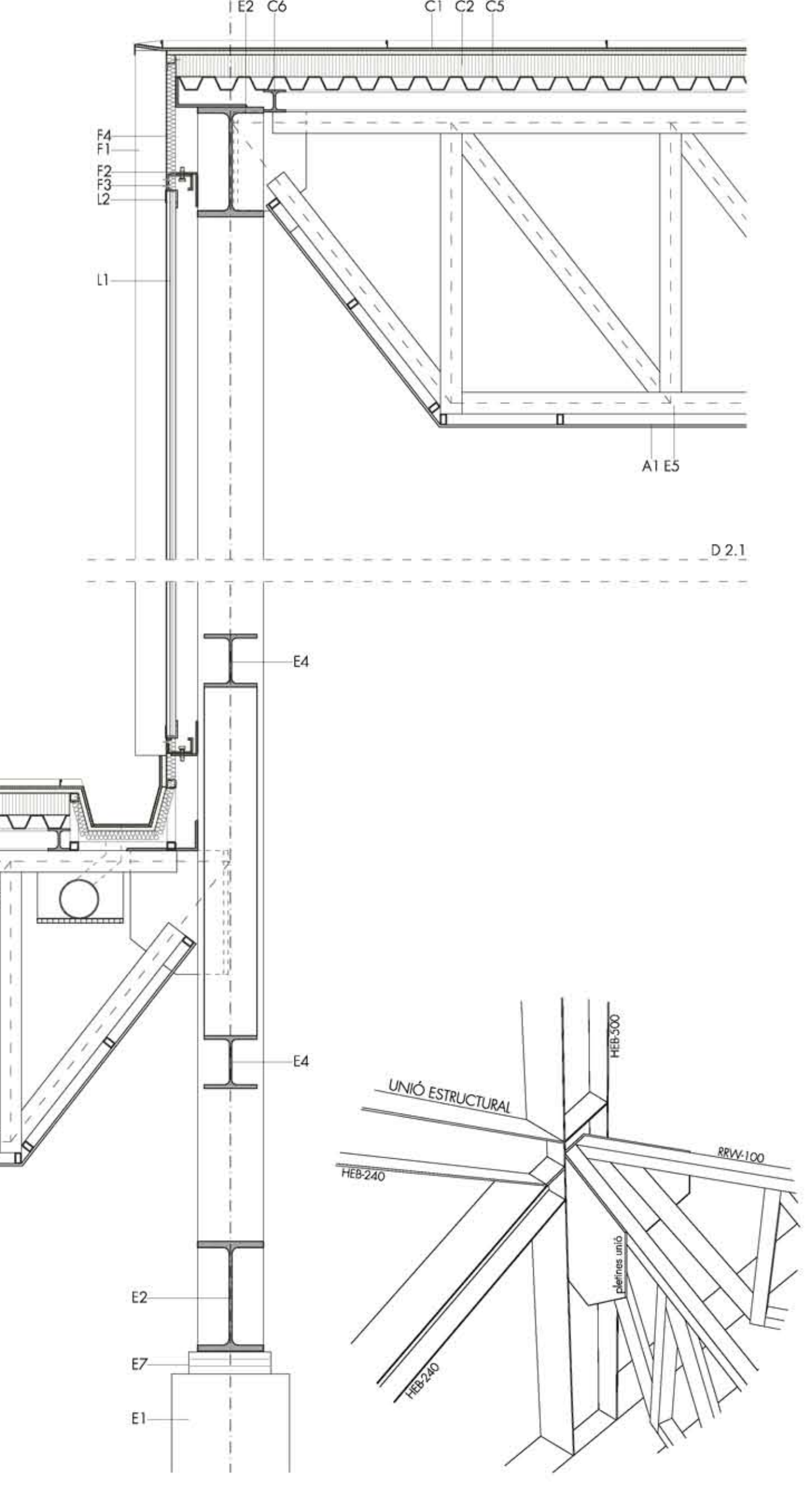


### Detall 2 Envolvent secció transversal i llumari

- D2 envaïllada principal en secció, coberta i llumari
- D2 envaïllada principal en secció apropiada en l'estructura vertical, coberta i llumari

- C Cobertes i Paviments**  
 C1 coberta de zinc e-6mm, amb junta oberta  
 C2 panel·l sandwich Thermocel (lmina separadora, tuell aglomerat hidràtic 20mm, assent de poliestirè 10mm, llangarda de tuell de fibra per fencat de panel·l; acabat interior tuell aglomerat hidràtic 10mm)  
 C3 sapa gresada perforada amb llosa de roca (rell oxidat)  
 C4 subestructura sapa gresada perfil HEB100/4m  
 C7 subestructura d'alumini perfil 40x40mm  
 C8 paviment exterior llosa Vulcan de Betanco  
 C9 morter de llosa: 350kg/m<sup>3</sup>, 5cm  
 C10 formigó de base, 15cm  
 C11 pintura antillatge grafit de color gris (acabat paviment interior)  
 C12 multicapa epoxi (1cm)  
 C13 formigó de regularització i terra radiant integrat
- L Llumari**  
 L1 placa H88pa de policarbonat cel·lular 40/500mm translúcid  
 L2 lmina secundària  
 L3 botador d'alumini anoditzat 55/80mm

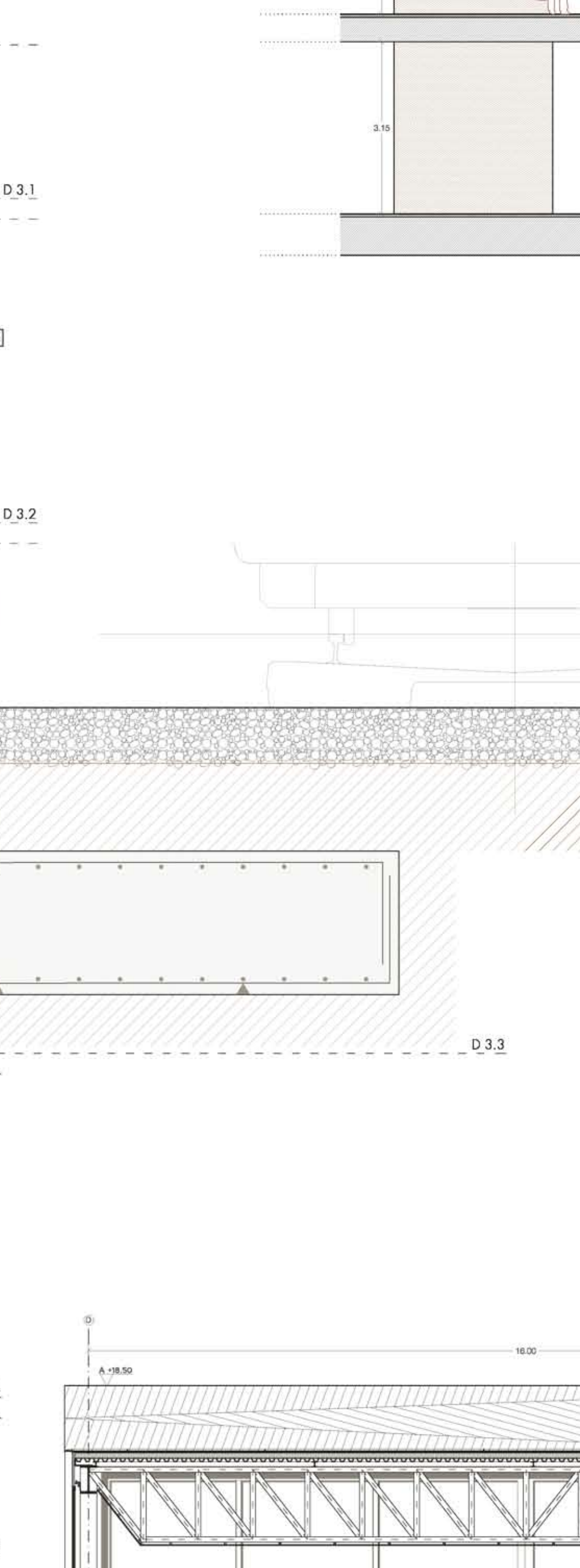
- A Acabats interiors**  
 A1 fàc sante forat/abert de sapa metàl·lica perforada, muntada i H=veus 30x20mm  
 A2 2 plaques RF ilana mineral+2 plaques RF, 15cm  
 A3 morter omega d'acer galvanitzat 44x42x0.6mm  
 A4 barana o perfil de relleu d'acer galvanitzat Tramex 40mm (en vertical) anclada a forats



### Detall 3 Mur de contenció i pantalla

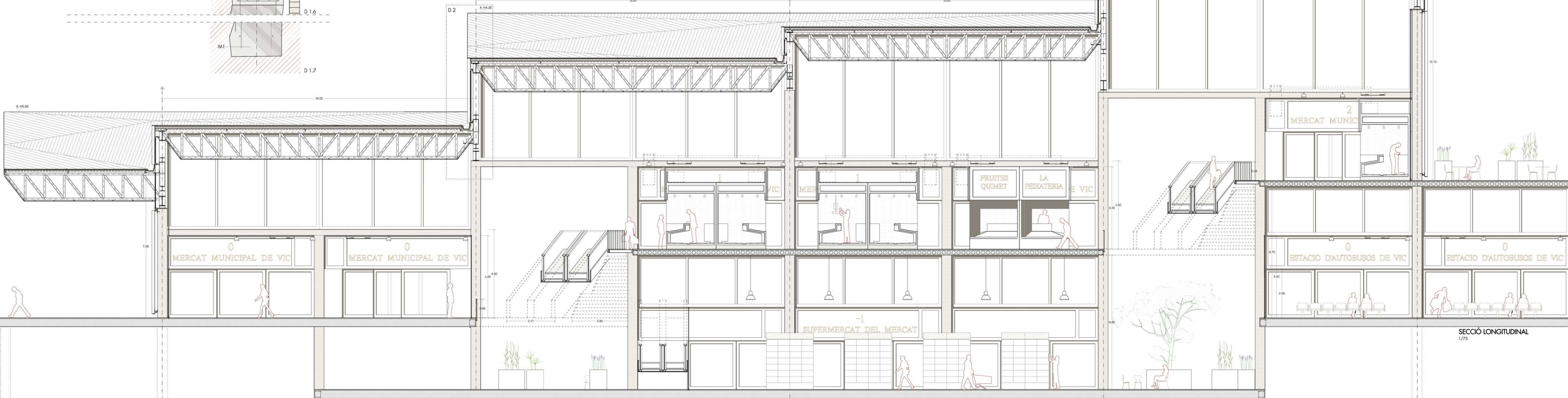
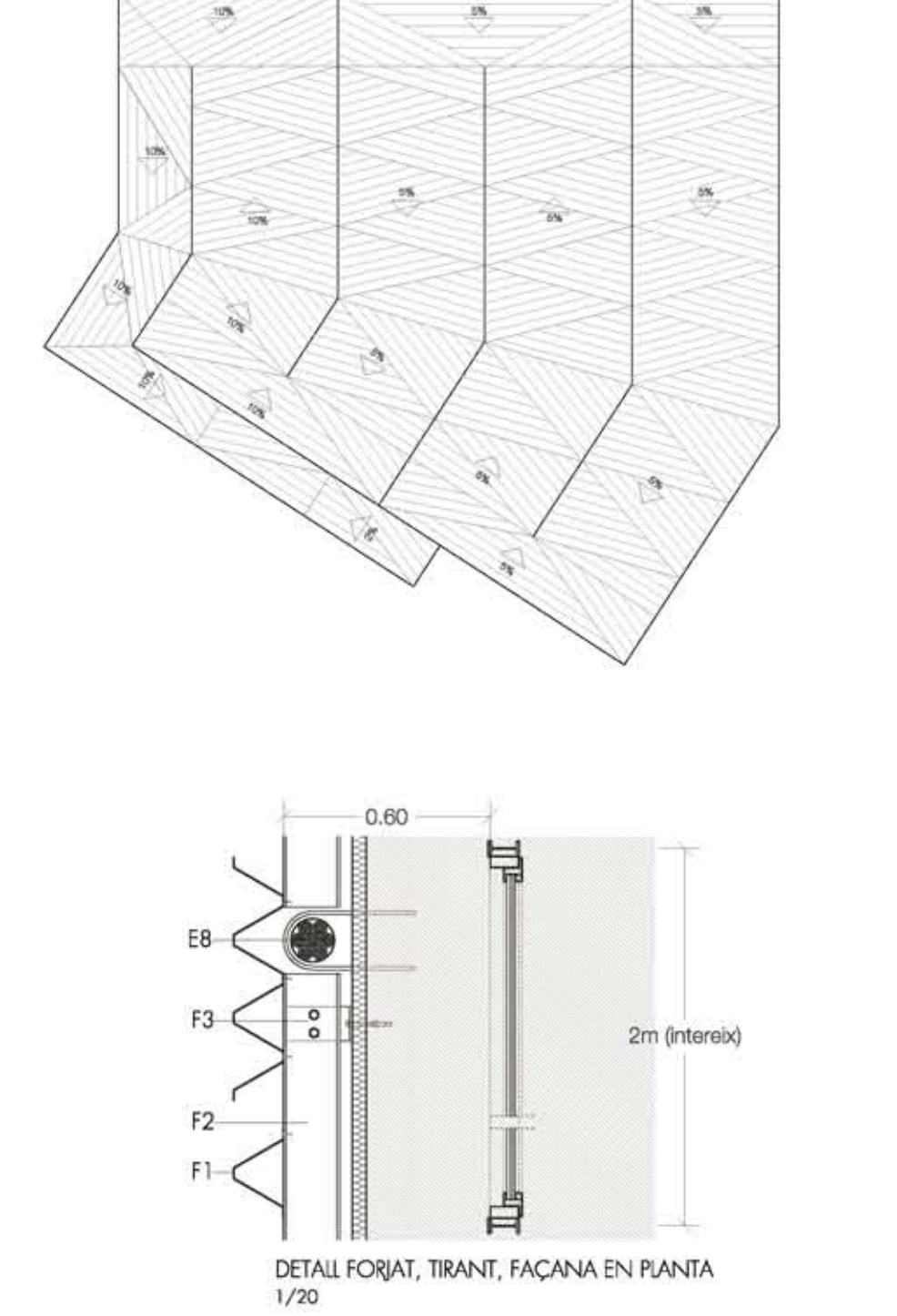
- D1 unitat envaïllada i estructura vertical i llum
- D2 enllaç forat amb biga de connexió i enllaç amb mur de contenció i llum
- D3 enllaç intermedi en mur pantalla mitjançant forat amb llosa massissa, sobra del mur de contenció i llum
- D4 enllaç de mur pantalla amb llosa de formigó
- D5 punta del mur pantalla

- M Mur de contenció i pantalla**  
 M1 pantalla de formigó armat  
 M2 terra radiant  
 M3 graella (40cm)  
 M4 malla canya amb morter hidràtic  
 M5 morter de llosa: 350kg/m<sup>3</sup>  
 M6 canya d'oce per llumina  
 M7 rellera D=100 de desguat d'acer galvanitzat  
 M8 lmina de poliestirè  
 M9 poliestirè extruït  
 M10 biga de connexió del mur pantalla  
 M11 capa de segellat de color gris, antillatge Selenox Multicapa  
 M12 capa associació amb arnes de 0.30.6mm  
 M13 capa morter de base cimentosa i resina epoxídica ligera Selenox Cemento  
 M14 capa imprimació epoxi  
 M15 reixa ventilació d'acer galvanitzat 20x20cm



- O Fonamentació**  
 O1 llosa de fonamentació 70cm  
 O2 formigó de replec  
 O3 base compactada  
 O4 veus granulars, grava amb matiu sorrenca i argila  
 O5 picat del formigó >0.10cm  
 O6 armat pantalla  
 O7 armadura de connexió i reforç tallant Ø8-12 a 20cm  
 O8 llosa de roca S28 superior i S28 inferior i replec a 20cm  
 O9 picat continu d'entac de 20cm  
 O10 armadura de connexió 2016 cada 40cm

### PLANTA COBERTES LES PLANES DEL ZINC



SECCIÓ LONGITUDINAL 1/25