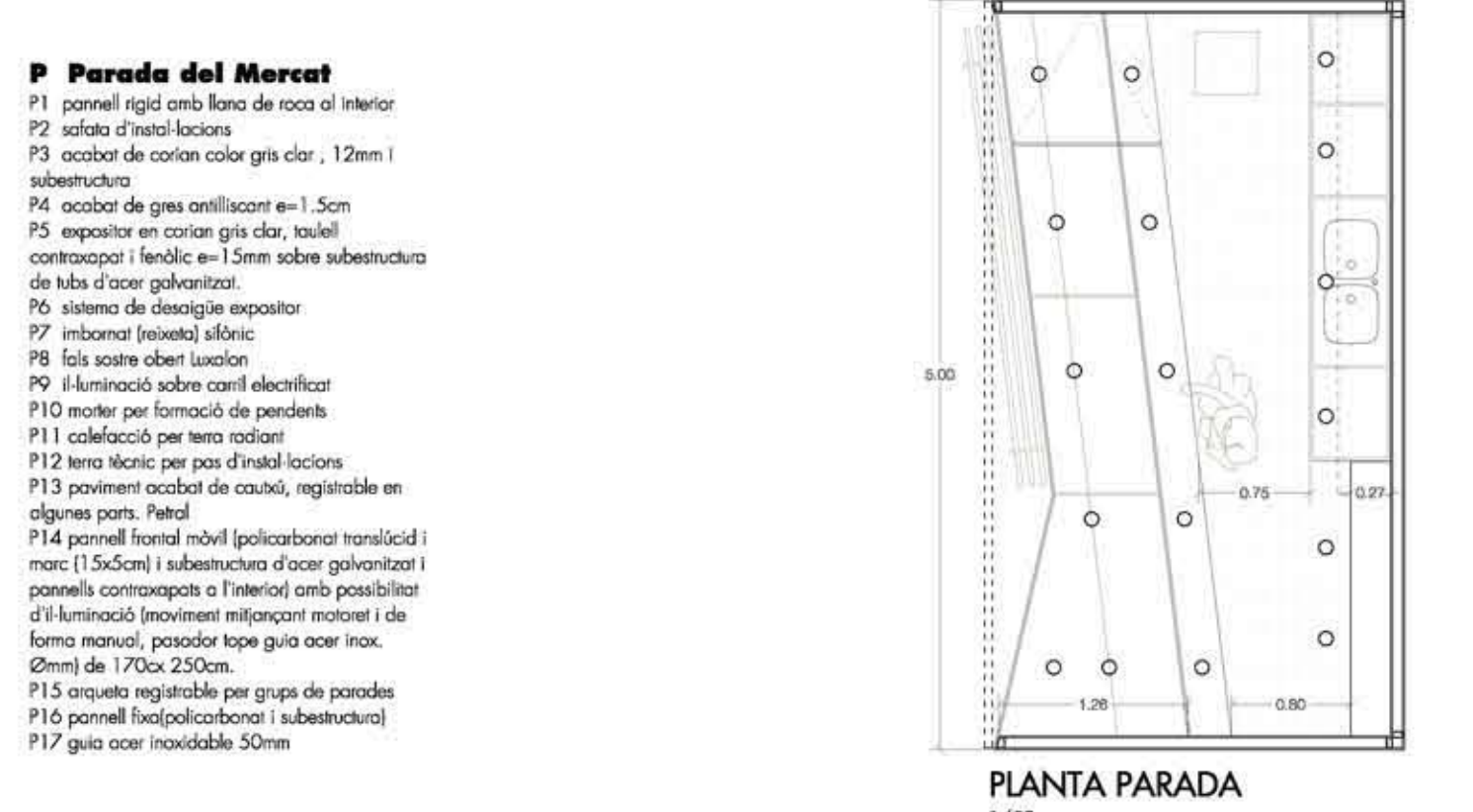
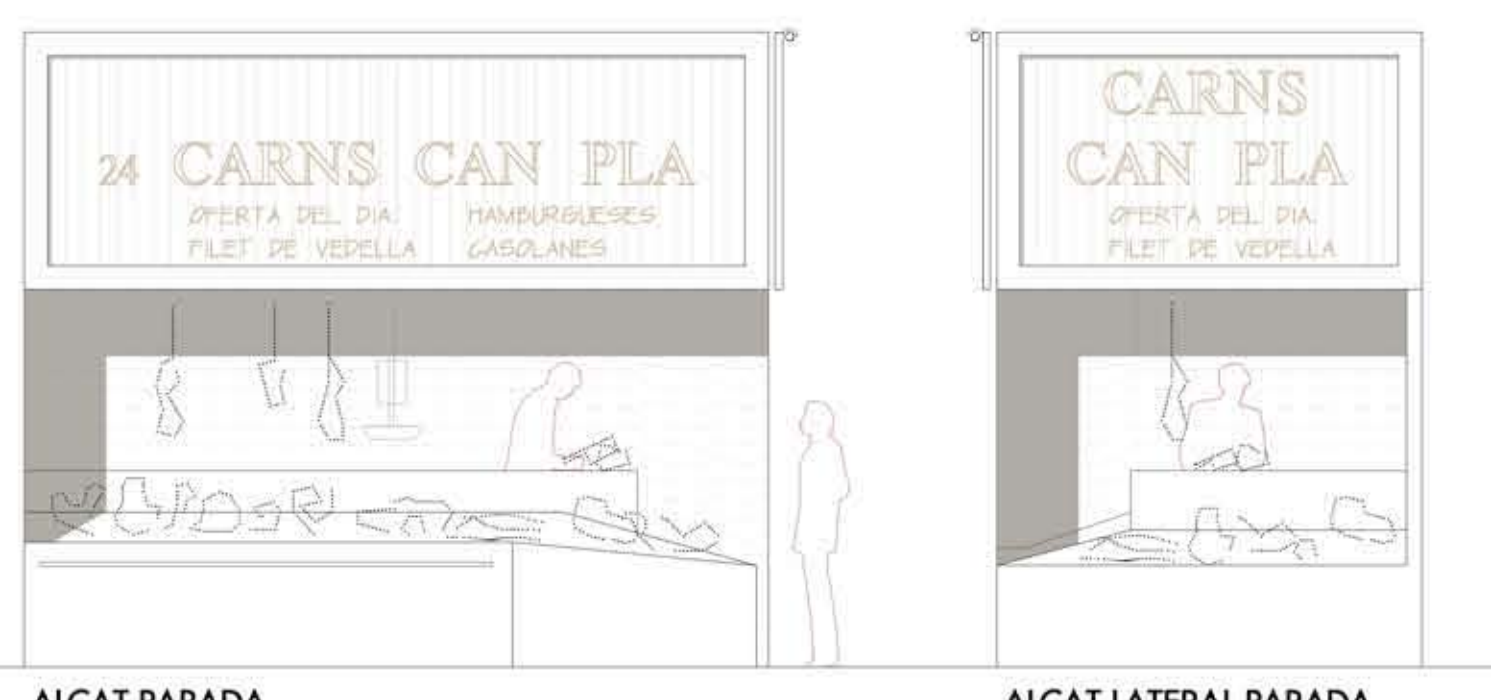
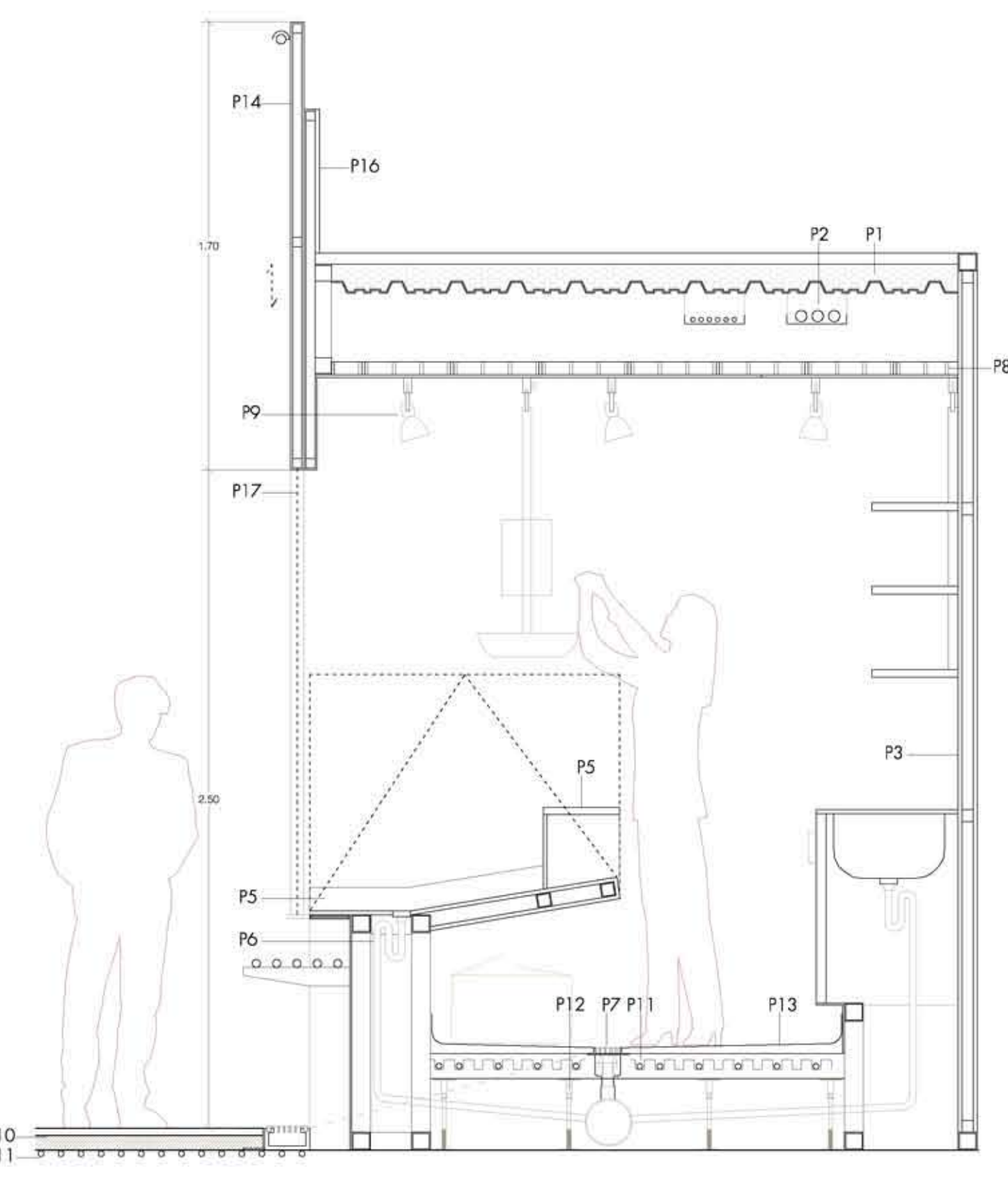
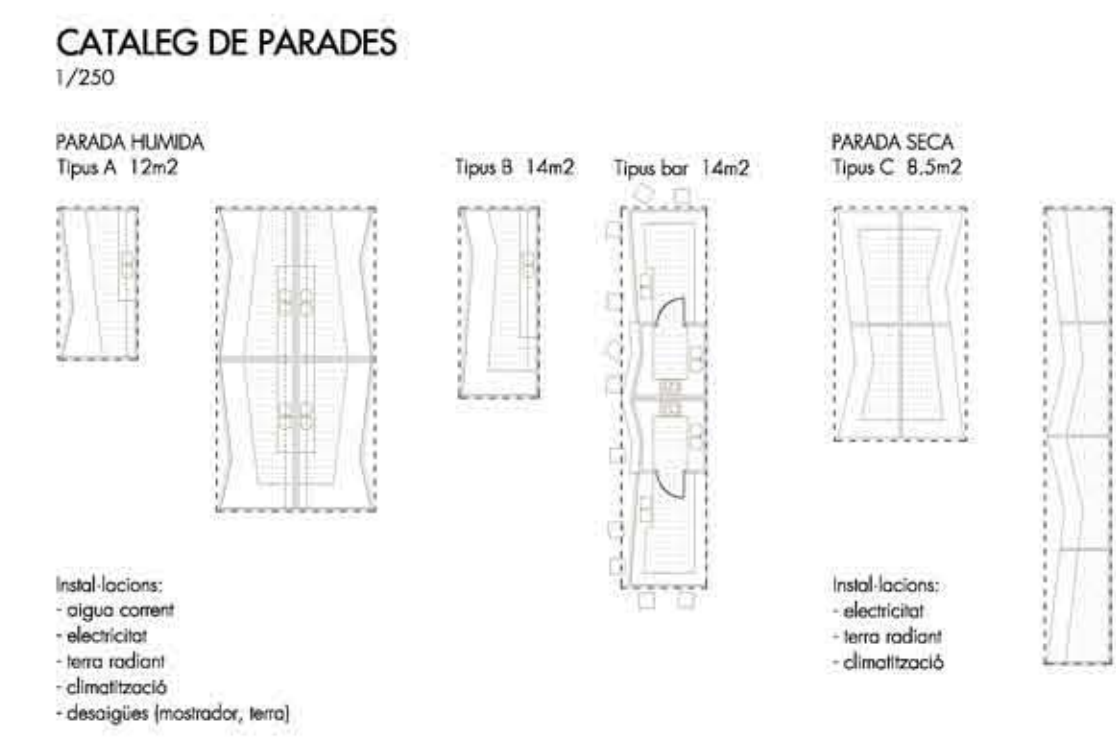


4 El Projecte

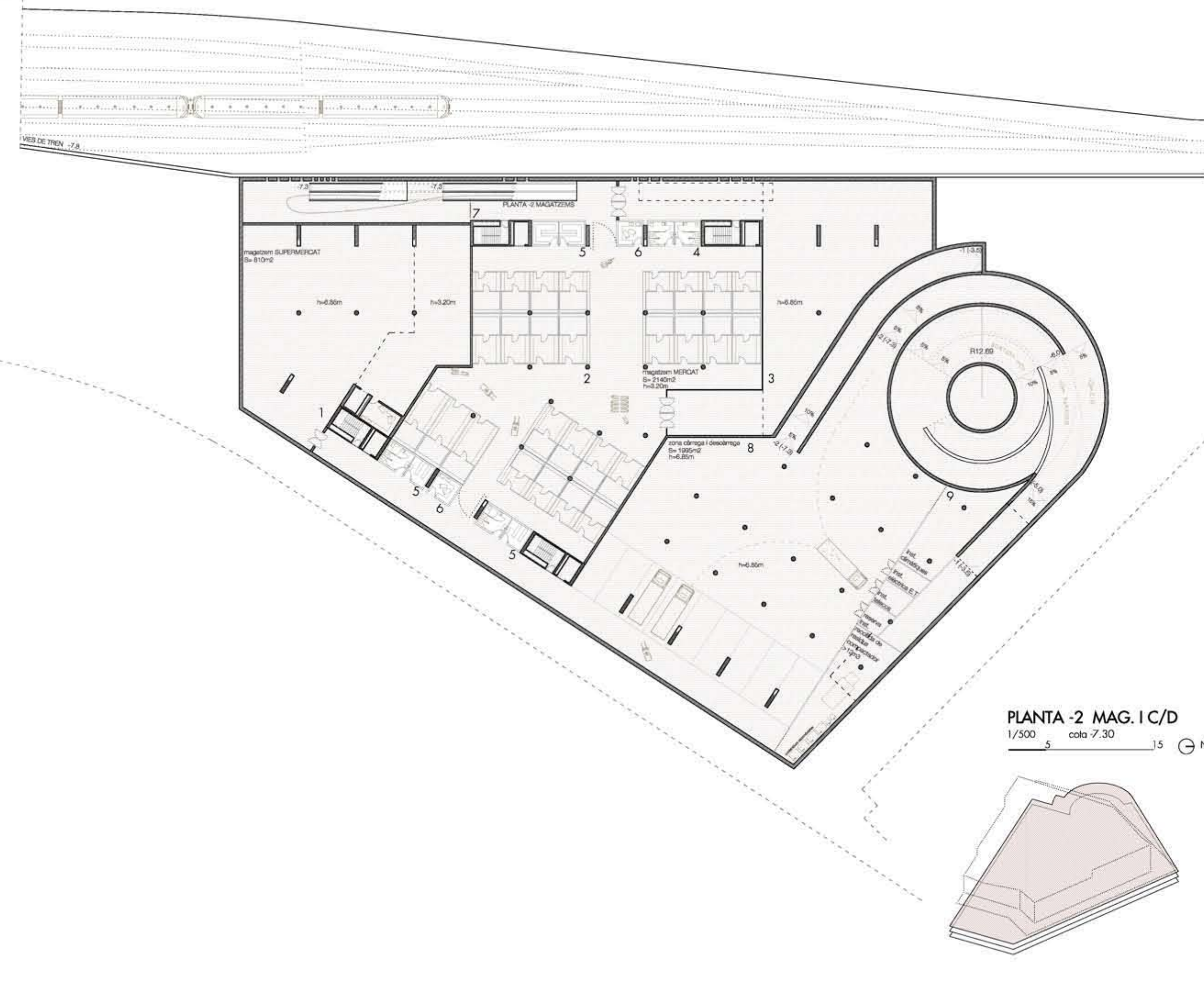
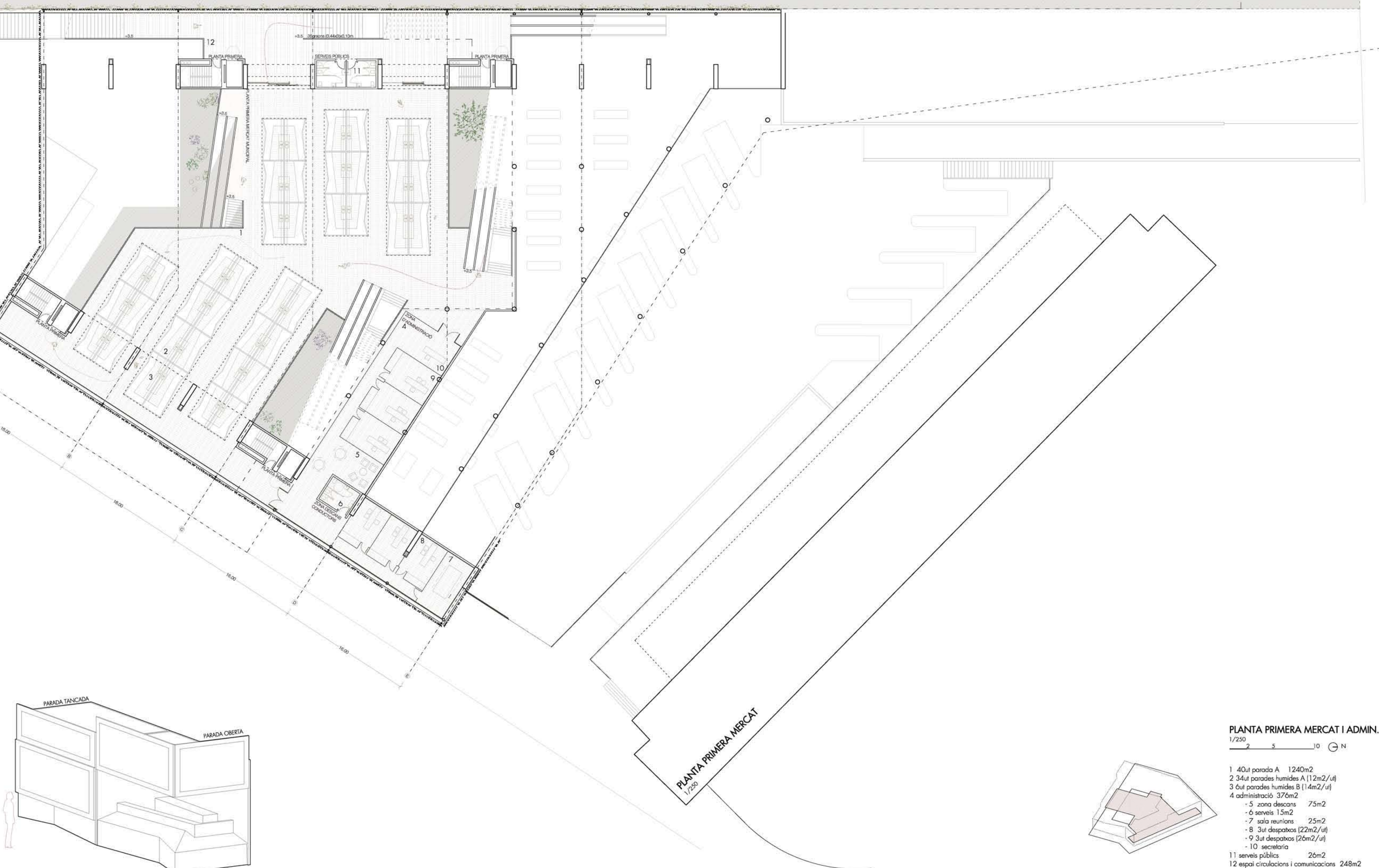
Les Parades del Mercat
 Des de l'ètica i amb la FRONDA DEL MERCAT com a un element que es repeteix en tot l'edifici com a un mòdul, adaptant-se sempre a les particularitats d'ús o de lloc.
 Aquest es dissenya per tal de complir al màxim les necessitats dels usos específics.
 El material escollit és el CORMAN, material molt resistent, sense junta i de fàcil neteja, permetent la neteja de l'espai mitjançant manguera directa.
 Un element molt important de les parades és el PANNELL FRONTAL ja que es percep com a un element mòdul, on hi consta el nom de la parada però també on es pot mostrar també valors addicionals especials als preus i ofertes que s'ofereixen durant el seu acostat de polivalentat.

La distància cap als nivells per arribar a la planta 2 (magatzem i cobert) i descender al de la planta 1 és la mateixa i les dimensions dels mòduls són també els adequats per tal de transportar-hi grans elements.

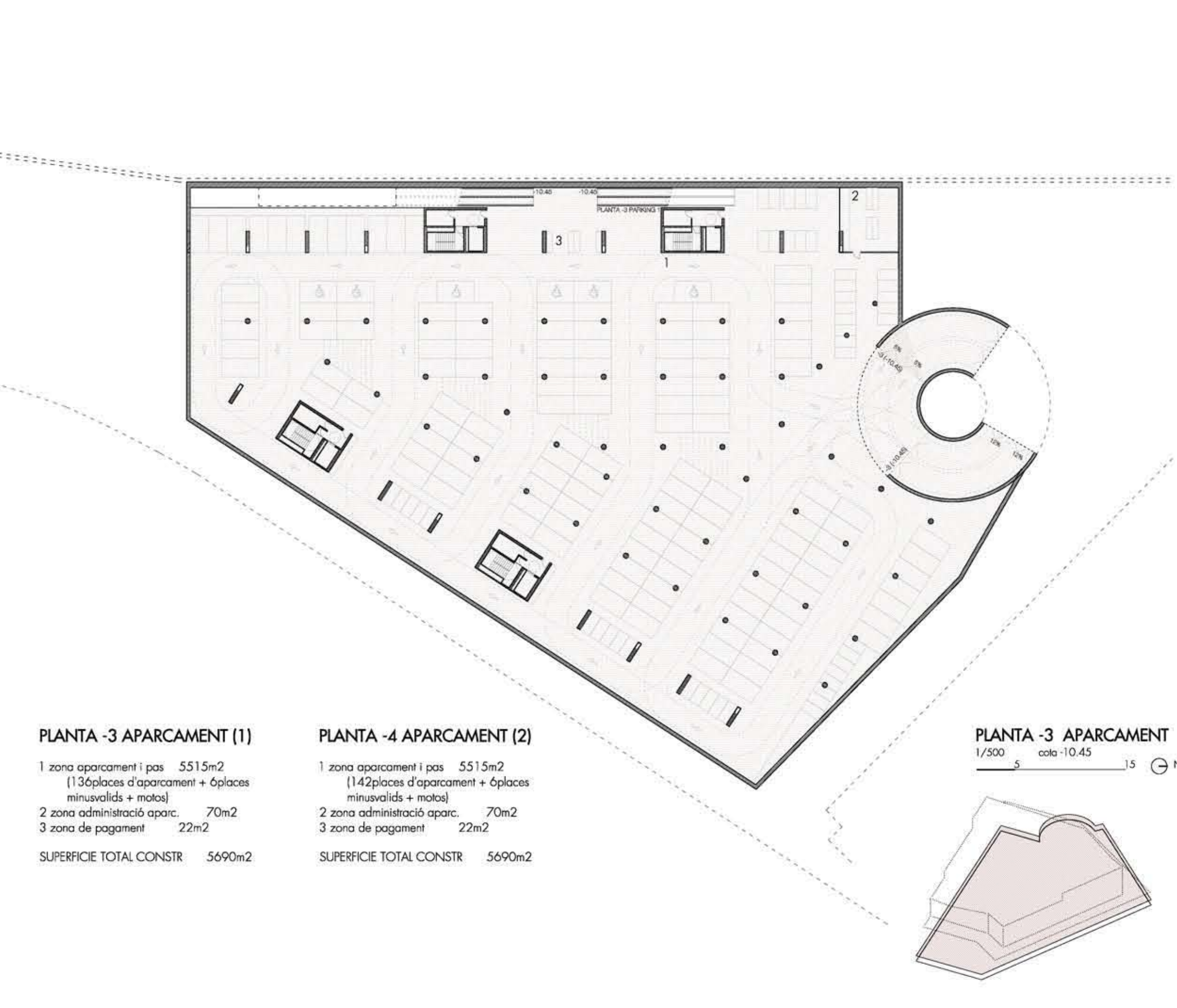
Les parades del mercat disposen d'un MAGATZEM (tipus A, B o C) a la planta soterrani. Aquelles que requereixen una cambra frigorífica per a la conservació dels seus productes, disposen d'una cambra modular mentre de cobert, de mòdul 150x20m, permetent una instal·lació en les seves tres dimensions. També hi ha una cambra d'ús general a compartir amb altres parades i amb instal·lació també de cambra frigorífica.



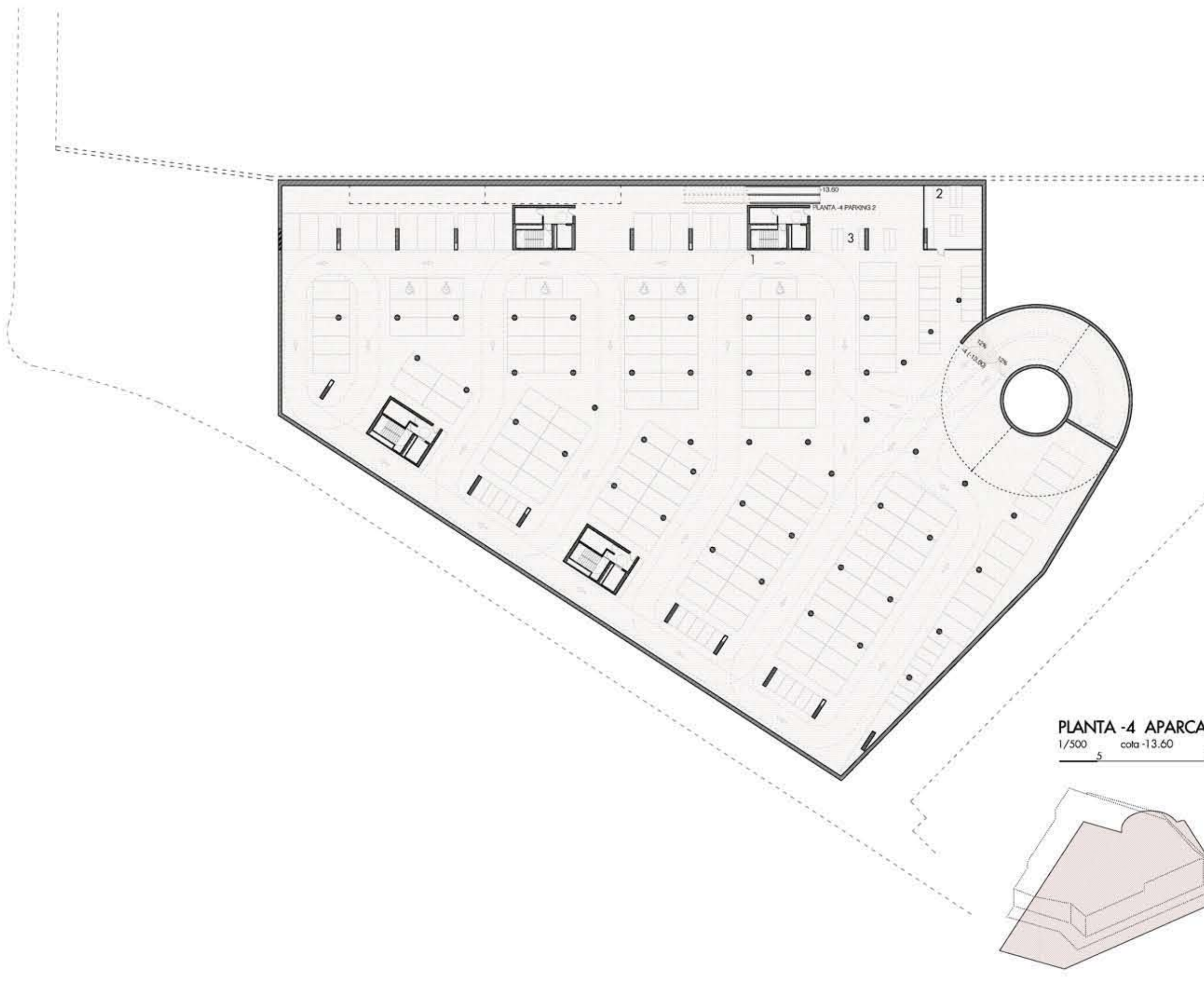
- P Parada del Mercat**
- P1 panell frontal amb fons de color d'interior
 - P2 panell de vidre
 - P3 acabat de carter color gra clar - 12m i subestructura
 - P4 acabat de pes anticorròsion e=1.2m
 - P5 suport de carter que és també contrapès i fons e=1.5m sobre subestructura de fons d'acer galvanitzat
 - P6 sistema de drenatge evaporador
 - P7 sistema d'aire condicionat
 - P8 fons acabat lator
 - P9 il·luminació amb perfil d'alumini
 - P10 moles per formació de panells
 - P11 subestructura de fons de acer galvanitzat
 - P12 terra fons per posar el nivell lator
 - P13 panell frontal amb (per subestructura) fons (1.5x2m) subestructura d'acer galvanitzat i panell contrapès i fons amb perfilat d'alumini (amb sistema evaporador) i de fons metàl·lic, prandre fons que no mes 20m de 170x 230x2.
 - P14 sistema regulable per grups de panells
 - P15 panell frontal (amb subestructura)
 - P17 grups de mobilitat 50m



- PLANTA -2 MAG. I C/D**
- 1 magatzem supermercat 810m²
 - 2 magatzem Mercat 1370m²
 - 3a magatzem A 12m²/m
 - 3b magatzem B 12m²/m
 - 3c magatzem C 12m²/m
 - 4 zones 25x2
 - 5 Aire condicionat 25x2/m 100m²
 - 6 2x2 antena 11m²/m 28m²
 - 7 espai circulació est 200m²
 - 8 zona coberta i descoberta 1905m²
 - 9 sales d'instal·lacions 250m²
- SUPERFICIE TOTAL CONSTR. 6170m²**



- PLANTA -3 APARCAMENT (2)**
- 1 zona aparcament i pas 5515m²
 - 1'1 dipòsits d'aparcament + dipòsits intermedis + motol
 - 2 zona administració aparc.
 - 3 zona de pagament 72m²
- SUPERFICIE TOTAL CONSTR. 5690m²**



- PLANTA -4 APARCAMENT**
- 1 zona aparcament i pas 5515m²
 - 1'1 dipòsits d'aparcament + dipòsits intermedis + motol
 - 2 zona administració aparc.
 - 3 zona de pagament 72m²
- SUPERFICIE TOTAL CONSTR. 5690m²**

