

3 El Projecte

La Planta Baixa
 La Planta Baixa és considerat un espai obert, amb complexitat d'usos i de geometries. Des d'aquest punt es percep l'edifici en la seva totalitat.

Consta de dues entrades unides sota la mateixa coberta; la primera i més principal des de la Plaça del Mercat en direcció top al MERCAT, la segona des del carrer Pare Gallissó, més directa a l'ESTACIÓ D'AUTOBUSOS.

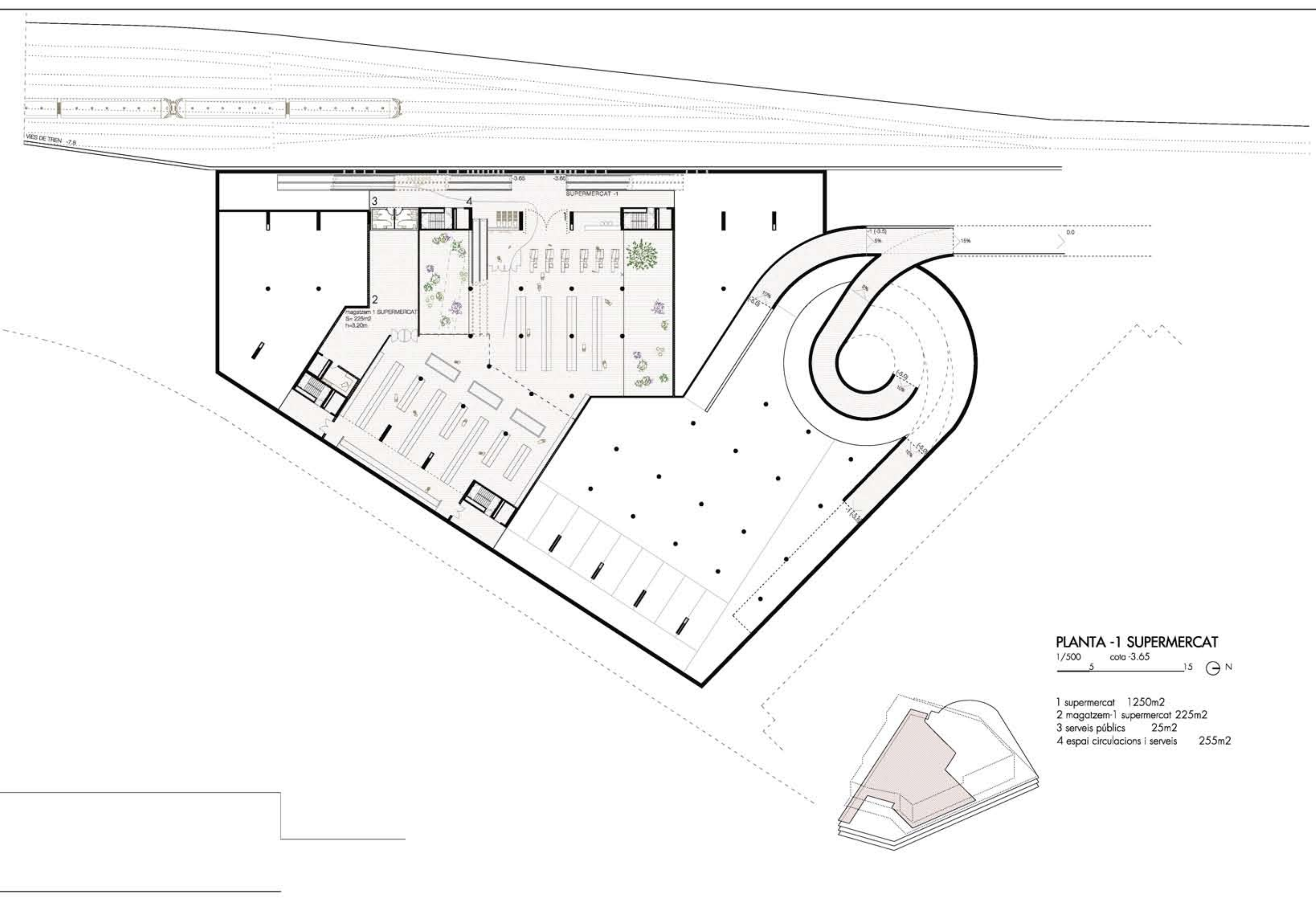
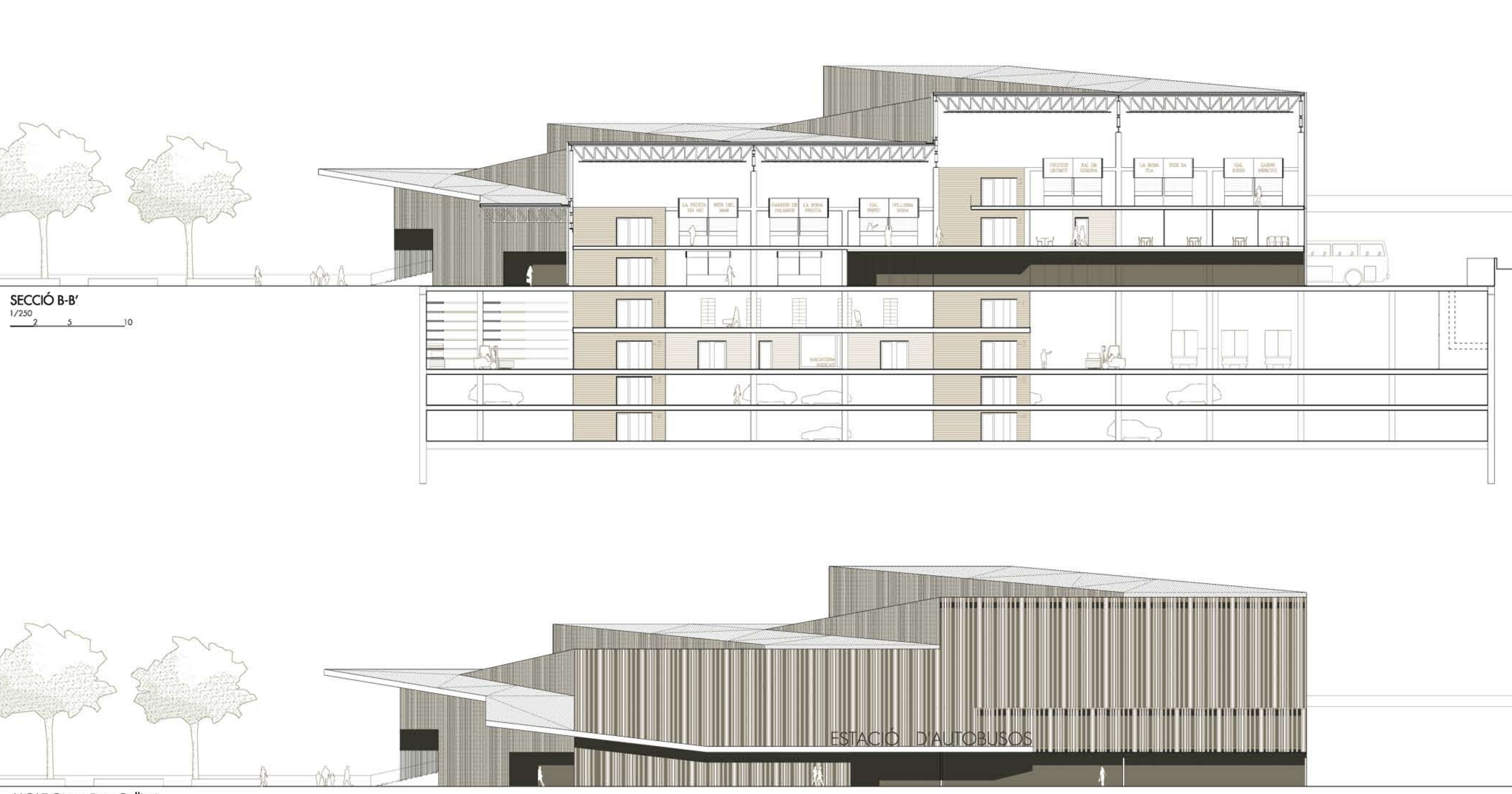
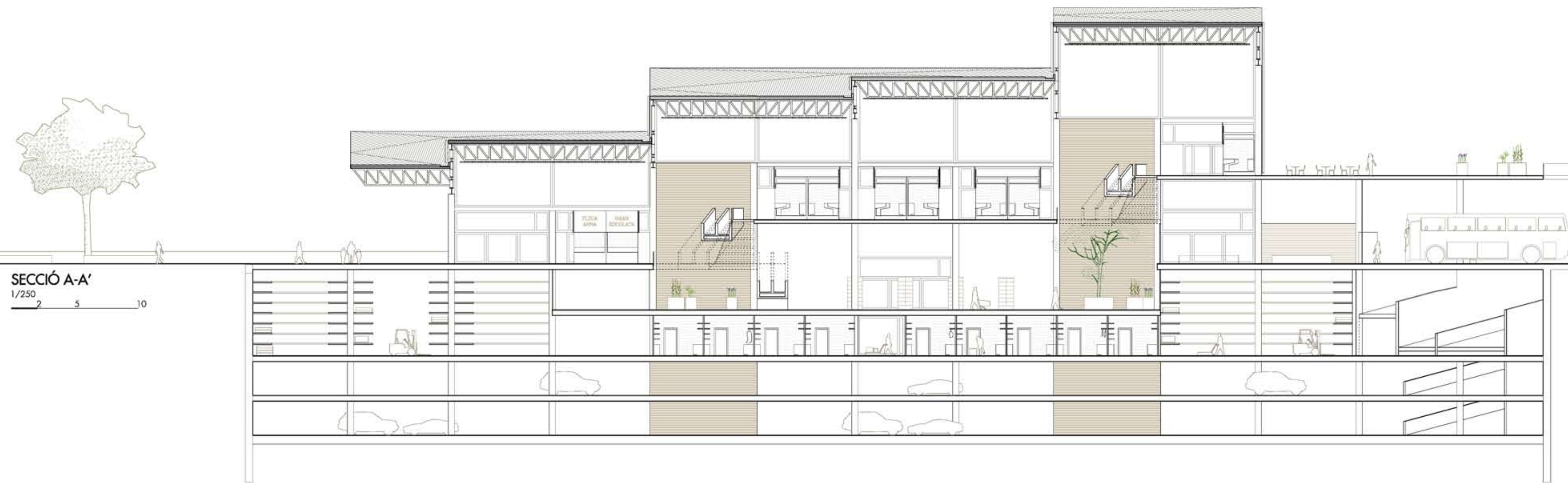
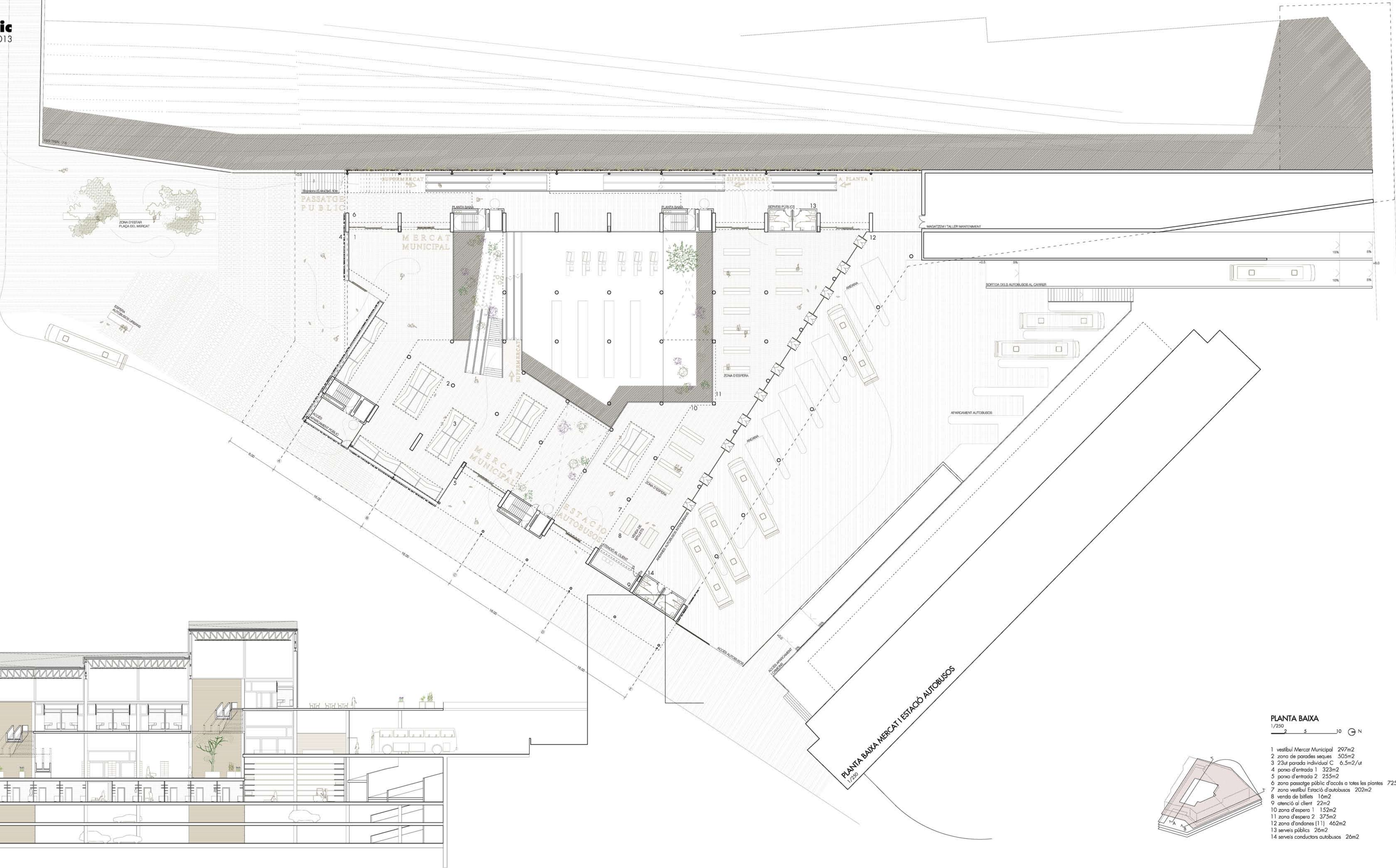
Les PARADES situades en aquest espai són considerades 'separats', és a dir, no estan vinculades d'instal·lació d'alguna tipus d'element de servei. Són considerades parades 'separats' els quioscs, les parades de flor, o florinades, entre altres.

És així ja que d'aquesta manera el seu ús és més fàcil de compartir amb l'ESTACIÓ D'AUTOBUSOS, i també d'obrir a la venda.

Des d'aquesta planta es pot accedir al supermercat a partir de diverses rampes mecàniques i als mitjans de comunicació.

Als Autobusos
 L'ESTACIÓ D'AUTOBUSOS consta de dues zones d'espera, les dues vinculades als grans forats dels quals entra l'um de la coberta. Hi ha 11 andanes considerades d'autobusos interurbans. La parada dels autobusos urbans és considerada a la Plaça del Mercat. Hi ha també, una zona de venda de bitllets i de administració i suport a la venda.

Els autobusos sempre arriben des del Carrer Pare Gallissó i surten o travessa d'una forma ràpida que sobre el desnivell de 7 metres de diferència fins al Carrer Sagrada Família, per poder fer els canvis de sentit necessaris a la Plaça del Mercat.



- PLANTA BAJA**
1/250
- 1 vestíbul Mercat Municipal 297m²
 - 2 zona de parades seques 305m²
 - 3 23 parades individual 'C' 6,5m²/ul
 - 4 zona d'entrades 1 323m²
 - 5 zona d'entrades 2 235m²
 - 6 zona parades públics d'autobusos a totes les plantes 725m²
 - 7 zona vestíbul Estació d'autobusos 202m²
 - 8 venda de bitllets 16m²
 - 9 atenció al client 22m²
 - 10 zona d'espera 1 153m²
 - 11 zona d'espera 2 325m²
 - 12 zona d'oficines (11) 462m²
 - 13 servei públic 20m²
 - 14 servei conductors autobusos 20m²

- PLANTA -1 SUPERMERCAT**
1/250
- 1 supermercat 1250m²
 - 2 magatzem 1 supermercat 225m²
 - 3 servei públic 23m²
 - 4 espai circulacions i servei 255m²

ALÇAT Carrer Pare Gallissó
1/250



MAQUETA DEL PROJECTE
1/100

