

2 El Programa i el Projecte

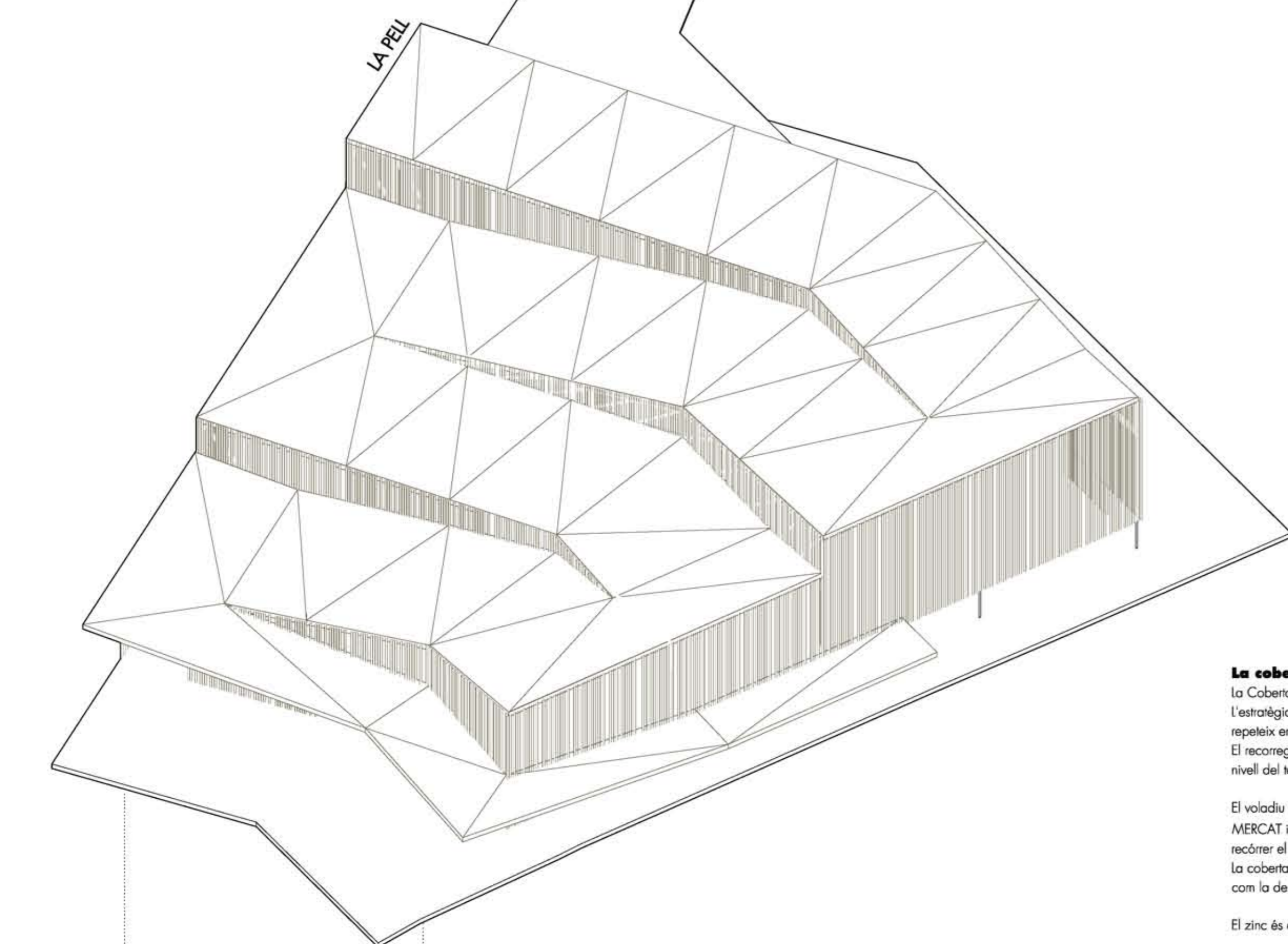
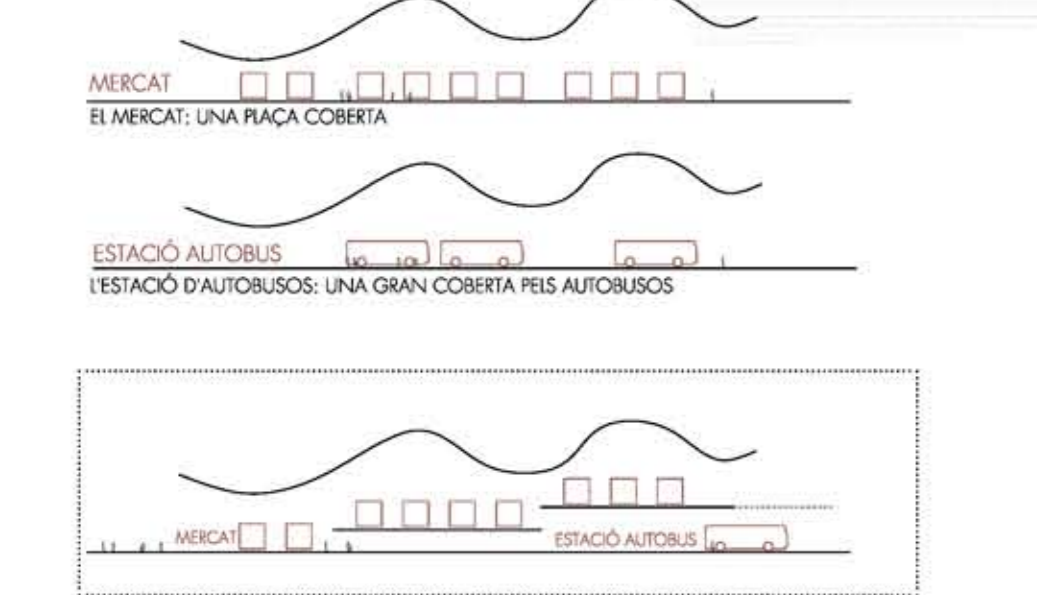
El Mercat Municipal
 El Mercat Municipal és un element viu, present i representatiu de les nostres ciutats. Hores de feineig tradició de la Plaça Pública i oberta, tenen com a referència (fages grans, el llauró vermell, el sac d'oró, la placa medieval, les nostres places. Els mercats han estat plataformes d'equilibri i d'integració de les noves tendències i les noves formes de vida, a través d'elements absolutament dinàmics com és el comerç. En el projecte s'intenta tornar al seu origen d'espai públic d'activitat i treballament.

El projecte ha pres algunes exemples com a referència, sobretot conceptes com ESTRUCTURA, LLUM i la combinació d'aquests.

L'Estació d'Autobusos
 El nou projecte s'ubica on ja hi estava l'antiga Estació d'Autobusos. Tenim com a premissa que s'ha de conservar dels autobusos no entrin al centre de la ciutat, per tant sempre la sortida d'aquests serà a través de la Plaça del Mú Terany, permetent així tot els canvis de direcció necessaris.

El Projecte
 Es planteja construir un MERCAT que comuniqui les dues cotes a 7 metres de diferència. És per això que el MERCAT estarà pujant mitjançant unes PLATAFORMES conformant així el SÒCOL de l'edifici. Una gran COBERTA taparà aquestes plataformes per tal d'aportar el confort necessari.

L'AUTOBUSOS gaudirà de la mateixa coberta, però a més el podrà SÒCOL de la coberta. Tota la part soterrada de l'edifici estarà sota el SÒCOL, al contrari que el MERCAT, que té el seu pròpi Cal.



1 La Pell

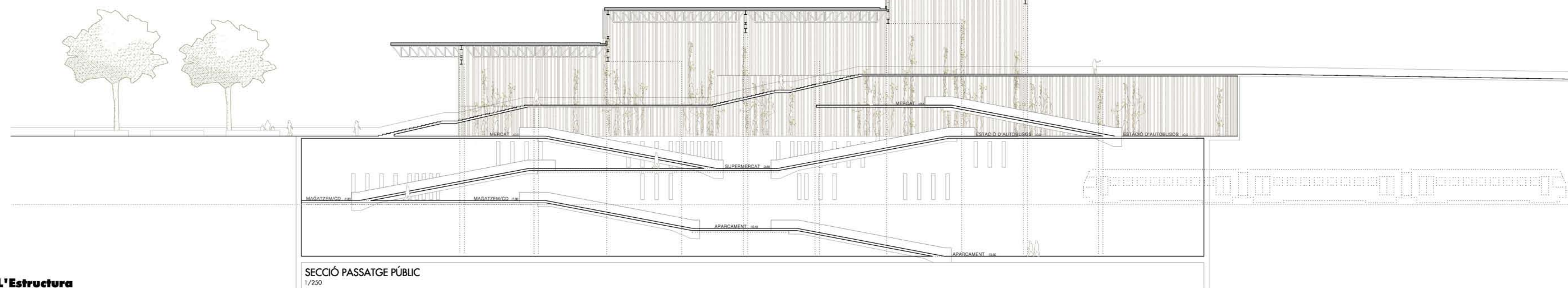
La coberta, el Cal del Mercat
 La Coberta és l'essència d'un mercat. L'estratègia del projecte de construir un Mercat que va augmentant de cota es reflecteix en la coberta d'aquest. El recorregut de l'usuari és igual a la coberta, puja tangencialment a les corbes de nivell del terreny artificial que forma el Mercat.

El voladú marca les dues entrades del programa del projecte; el primer pel MERCAT i el més baix per l'ESTACIÓ D'AUTOBUSOS... unides permetent realitzar el perímetre de l'edifici sempre sota coberta. La coberta va també per demunt del PASSATGE PÚBLIC, en una climatologia com la de Vic.

El stic és el material d'acabar de la coberta.

La pell
 La pell és continua pel que fa a la materialitat. Fagora metàl·lica com la coberta. El material, però, es treballa de manera diferent. En la façana es debilita per permetre visualitat, fent-ho de fet exterior cap a l'interior també la secció de llum interior des de l'exterior, l'edifici viu del comerç i el comerç de l'edifici.

Aquesta pell envolta tot l'edifici, fins i tot la façana de les vies del Tren, on a més, es converteix en una façana verda amb Txa de vegetació que s'infiltra per les lames d'acer. Així, converteix el PASSATGE PÚBLIC en un col·li envestit al sotà i també envestint l'assolament d'acer.



2 L'Estructura

L'acer
 Unes grans encavallades d'acer cobriren les grans llums del Mercat, que poden arribar a ser de 40x30m per 15 metres entre elles. El seu costell varia segons encavallada i desnivell a solvar. S'aporta per aquestes grans llums el considero que l'US de l'edifici pot variar, però aquesta gran coberta podria atrotada i permetre que usos tan variats com esportiu o fins i tot teatral es poguessin portar a terme dins d'aquest espai. La coberta va baixant, per això es projecta unes encavallades amb biga K. Coda pòtic es conforma de dues encavallades en voladú al punt intermig.

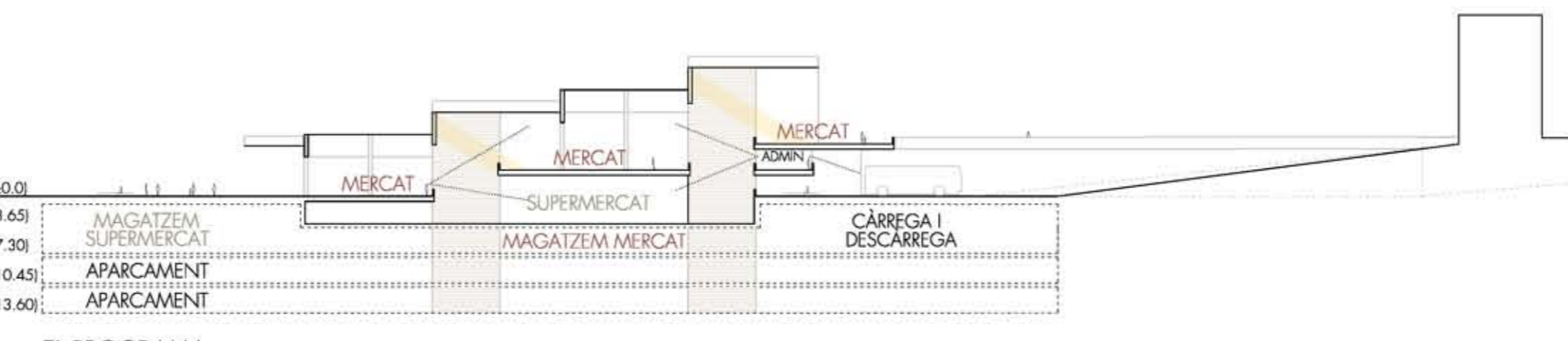
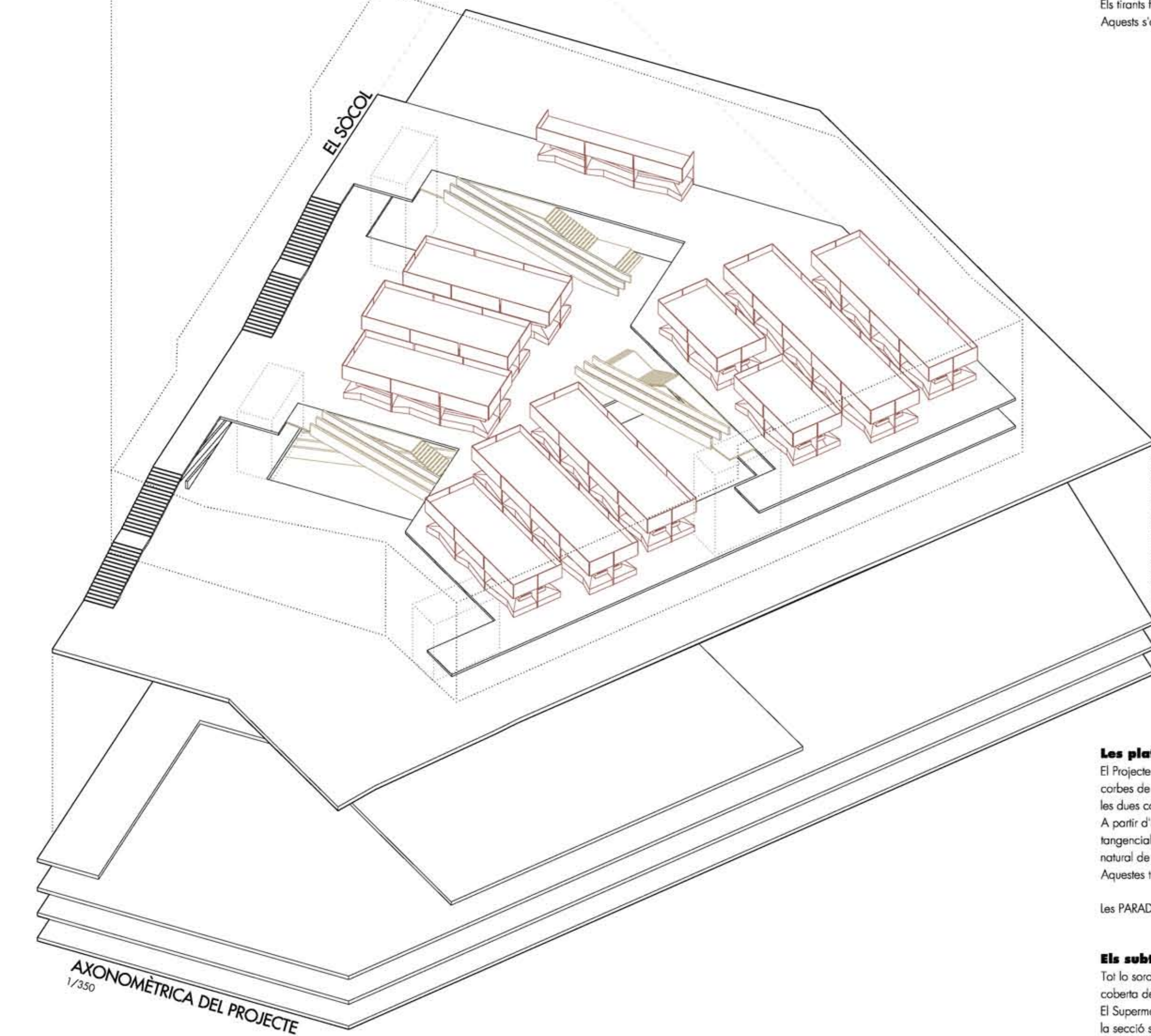
La subestructura es conforma a partir d'unes encavallades de 1.30m de costell. Horgitudes de la mateixa manera que la coberta, permetent així regular-ne les pendents.

Es fan servir els cotilles necessaris per compensar el voladú de les encavallades. Aquestes s'anclen als murs portalls, que suporten tot l'edifici de la coberta.

El formigó
 Les piles de formigó són elements massissos, pesant... el contrari que l'estructura d'acer. Es construïren com a punt de recolzament de l'estructura principal de la coberta, les encavallades d'acer. L'unió entre aquests dos elements es produïx a partir d'un element de neopren.

A partir d'aquí, també, es crea un segon filer d'encavallades de la façana, que regula la llum i el moviment i diferencia els espais de pass als espais d'estar.

Aquesta estructura agafa fins a la planta més subterrània, a dalt però, es converteix en un pòtic que a més de tenir l'ús estructural, ajuda a servir les instal·lacions a les plantes del Mercat.

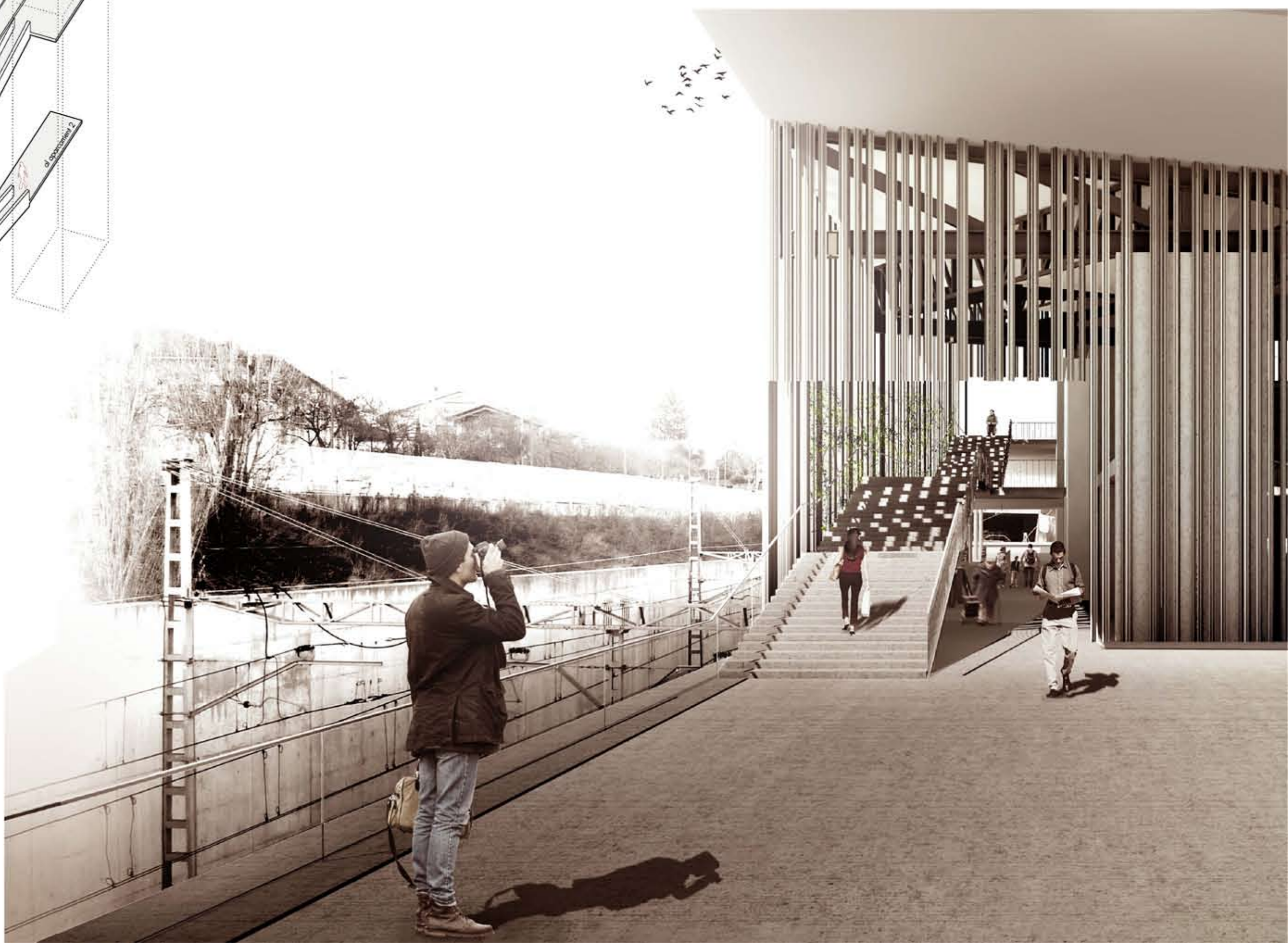
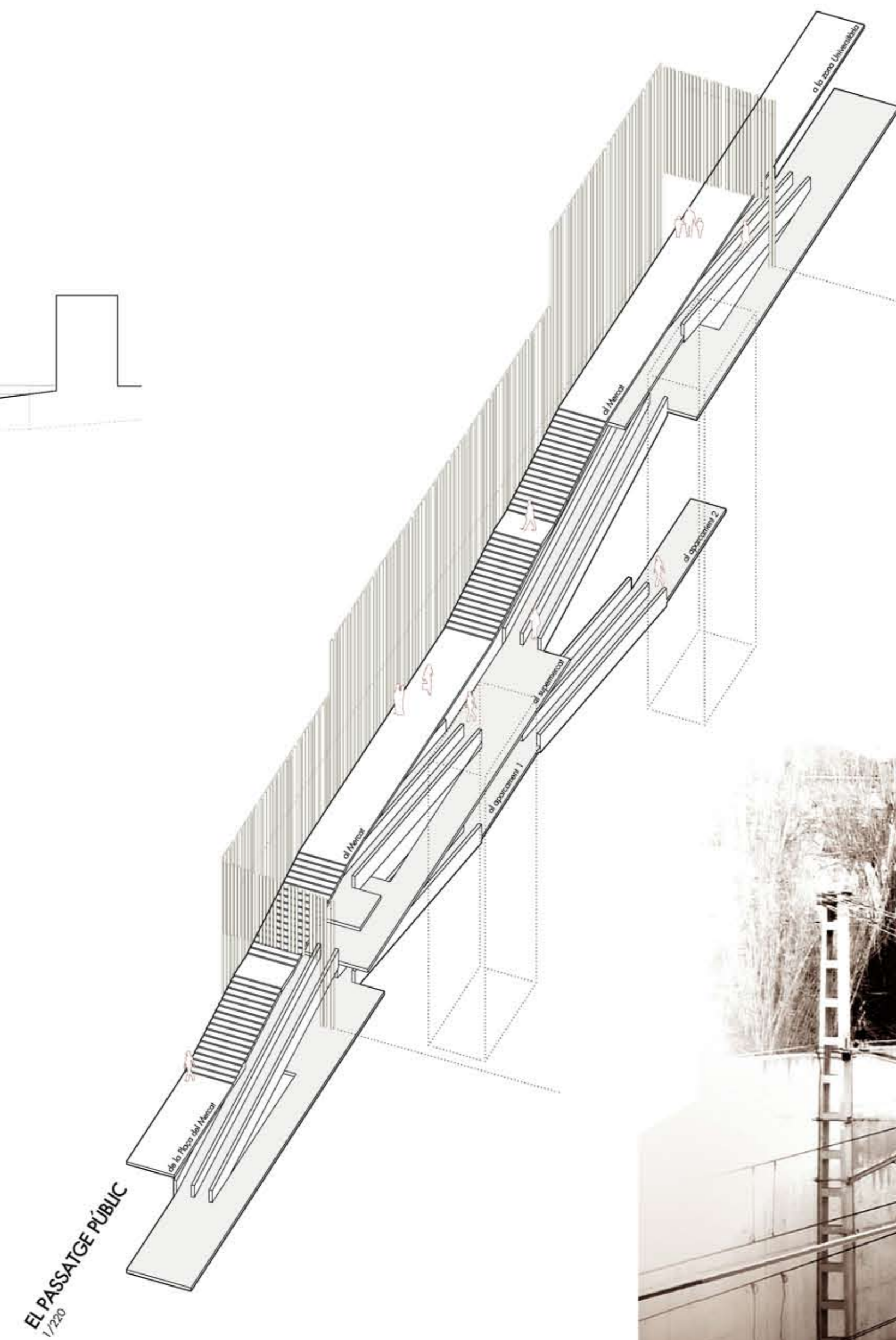
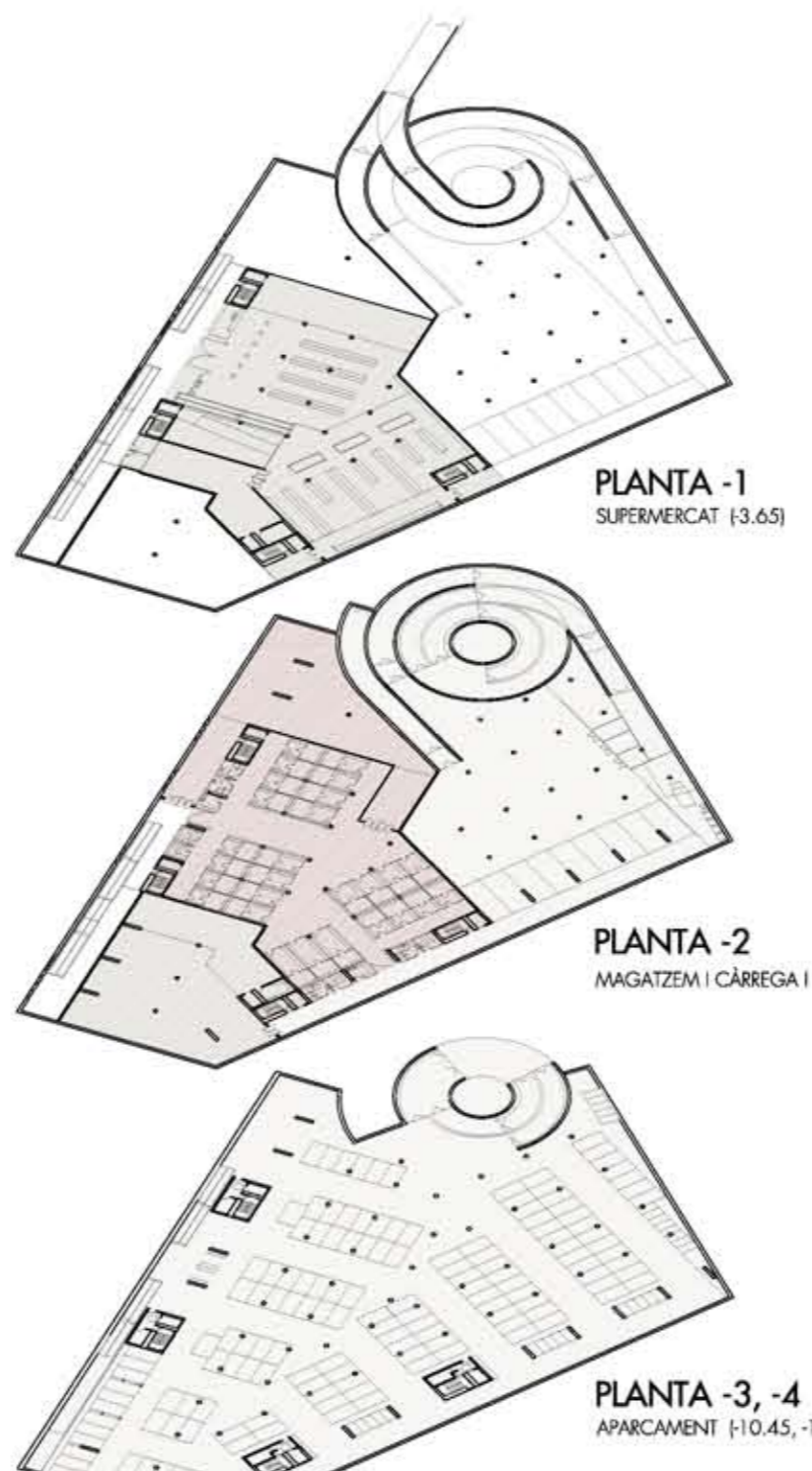


3 El Sòcol

Les plataformes del Mercat
 El Projecte es planteja com a un terreny artificial (de formigó) que tal i com una corba de nivell, va pujant per tal de salvar el desnivell de 7 metres que hi ha entre les dues cotes del lloc de la parcel·la del projecte. A partir d'una element ESCALANAWPA dissenyat pel projecte, es puja tangencialment a aquestes corbes de nivell artificial, de diu, de la manera més natural de pujar, igual com es construïa en un terreny natural. Aquestes tenen la seva pròpia estructura de formigó amb llums regulars.

Les PAREDES DEL MERCAT es col·loquen sobre d'aquestes plataformes.

Els soterranis
 Tot la soterrània, bui, magatzems, etc. es situen dins del sòcol, amb la seva pròpia coberta de formigó, no distinen del Cal del Mercat. Els autobusos també. El Supermercat queda situat com a element principal de la planta baixa. Aprofitant la secció s'aporta més alçada als usos que ho necessiten (C/d, magatzem). Hi ha 4 plantes subterrànies: supermercat, càrrega i descarrega amb magatzems, 1/2 plantes d'aparcament al públic per 285 cotxes.



PLANTA DESENVOLUPADA MERCAT

- Mercat en Planta Baixa 300m²
- 3x2 parcel·les seques (9m/2 x 6)
- 20 parcel·les sota logia (8x1)
- Mercat en Planta Primera 1262m²
- 3x2 parcel·les humides A (12m/2 x 6)
- 20x4 parcel·les humides B (14m/2 x 6)
- Mercat en Planta Segona 1257m²
- 20x4 parcel·les humides A (12m/2)
- 4x4 parcel·les humides B (14m/2 x 6)
- 2x4 parcel·la - bar (14m/2 x 6)
- Plaça del Mercat 1385m²
- Plaça de dalt 653m² i s'aportant la 105m²