

# FUNDACIÓ TONI CATANY

## 3. OBSCURA MEMÒRIA

13			19
14			20
15			21
16			22
17			23
18			24
19			25
20			26
21			27

### 13. Madona

Toni Catany, 1974  
148 x 210 mm

### 14. la perdiu

Toni Catany, 1975  
148 x 210 mm

### 15. transferència plànols casa Toni Catany

e:1/100  
594 x 420 mm

### 16. transferència plànols casa Toni Catany

e:1/100  
594 x 420 mm

### 17. axonometria estat actual

594 x 420 mm

### 18. la parcel·la, e:1/400

594 x 420 mm

### 19 a 27. fotografies estat actual

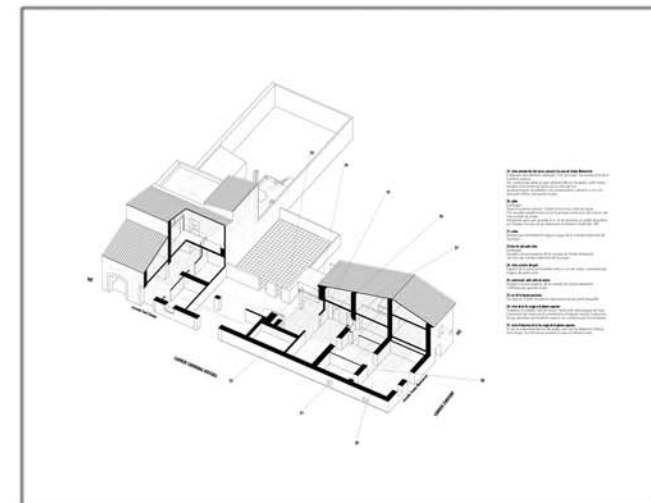
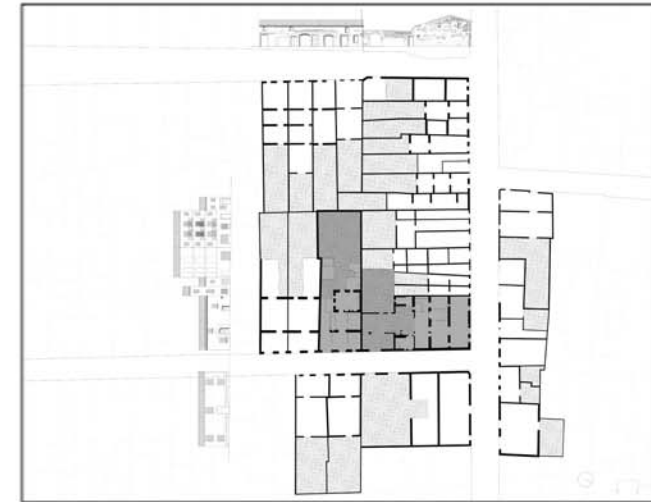
Carne de Cara, setembre 2012  
148 x 210 mm

A Obscura memòria es mostra el recull de fotografies que Toni Catany va realitzar en el seus viatges per orient. Es tracta de retrats de ruïnes, d'on n'extreu atmòsferes amb llum i ombres que les retornen a la vida.

S'ha relacionat aquest recull amb l'estat actual de les dues cases, intentant extreure de cada racó l'ambient que el característica, més enllà del seu ús.

**CONTINGUTS**

- 1. Obertura
- 2. Pla general
- 3. Pla de planta
- 4. Pla de secció
- 5. Pla de detall
- 6. Pla de detall
- 7. Pla de detall
- 8. Pla de detall
- 9. Pla de detall
- 10. Pla de detall
- 11. Pla de detall
- 12. Pla de detall
- 13. Pla de detall
- 14. Pla de detall
- 15. Pla de detall
- 16. Pla de detall
- 17. Pla de detall
- 18. Pla de detall
- 19. Pla de detall
- 20. Pla de detall
- 21. Pla de detall
- 22. Pla de detall
- 23. Pla de detall
- 24. Pla de detall
- 25. Pla de detall
- 26. Pla de detall
- 27. Pla de detall



composició de làmines