

INSTAL·LACIÓ DE PROTECCIÓ CONTRA INCÈNDIS

- CARACTERÍSTIQUES INSTAL·LACIÓ INCÈNDIS

Segons el CTE-DB-SI contra incendis :

- SI-1 Compartimentació de sectors d'incendis :

- Un sector d'incendi no podrà excedir dels 2.500 m²
- Els elements que separen les vivendes entre si hauràn de ser de protecció almenys EI60
- Els establiments en què la seva superfície construïda excedeixi dels 500 m², les portes d'accés hauràn de ser de EI 2 30-CS
- La resistència al foc de les parets, sostres i portes que delimiten sectors d'incendi en un edifici residencial han de ser EI 60 quan l'edifici < 15 m i de EI 90 < 28 m

- SI-2 Classificació dels locals i zones en risc especialment integrats en edificis

zona	tamany	risc
Bugaderia	20<S<100	baix
sala de màquines	en tot cas	baix
sala calderes	70<S<200kw	baix
instal·lació clima.	en tot cas	baix
local comptadors elec.	en tot cas	baix
cuines	30<P<50kw	mig
sala màquines	en tot cas	baix

-SI-2 condicions de les zones de risc especialment integrades en edificis

tipologia	protecció davant el foc
estructura portant	R 90
parets i sostres vivendes	EI 90
portes comunicació amb la resta de l'edifici	EI 30-C5

- SI - 3 Número de sortides i recorreguts d'evacuació

Aquestes sortides segons el CTE es decideixen segons la configuració del propi edifici, depenent si disposa o no de una sortida per planta :

- la longitud dels recorreguts d'evacuació no pot excedir dels 50 m fins a una sortida
- no podrà excedir de 35 m en ús Residencial Vivenda
- no podrà excedir de 75 m en espais lliures oberts

* entenem que la passera exterior constitueix un espai lliure obert per tant pot funcionar com un sector únic

- SI -3 Càlcul d'ocupació

Ús	Ocupació CTE	nº persones
Residencial vivenda	10	45
Vestíbuls generals	2	45
Aules escola	2	80
Zones de ús múltiple	1	60
zones comuns públiques	2	20
sala de màquines	0	3
zones de servei bar/restaurant	10	40
bugaderia	10	3

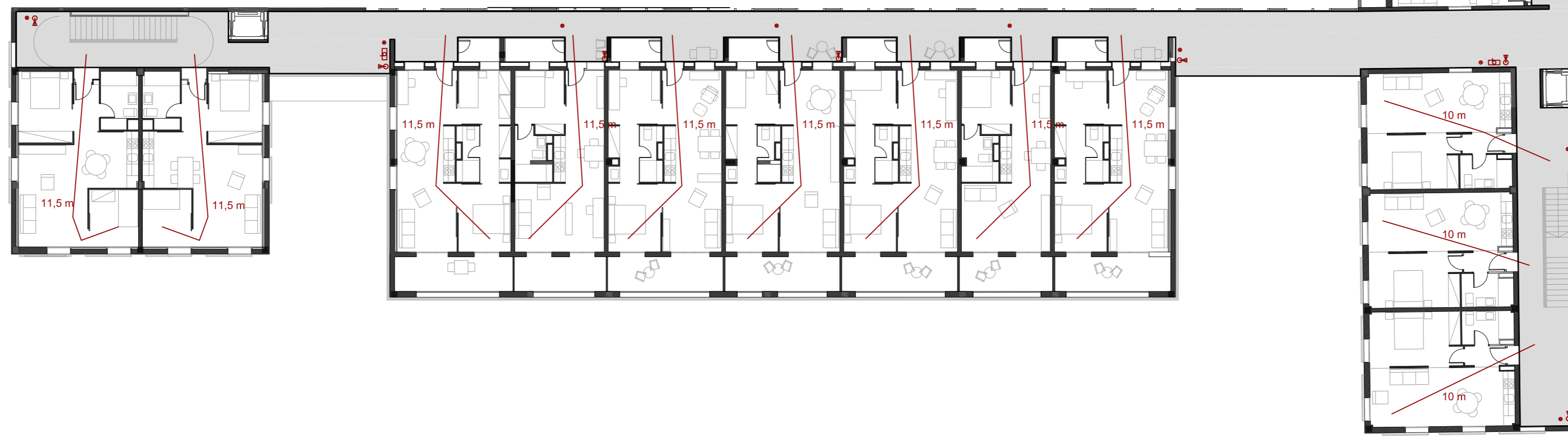
- SI -4 Dimensionat dels mitjans d'evacuació

- Portes passadissos
- Escates protegides
- Instal·lació incendis
- Extintors portàtils

a < P/200 > 0,6 m
a > P/160

1,2_1,5 projecte
1,2 projecte

- A 15 m de recorregut en planta des del tot origen d'evacuació com a màxim



- ☒ extintor manual
- ☒ alarma manual
- ☒ boca d'incendi
- ☒ detector de fum
- ☒ enllumenat d'emergència

