

INSTAL·LACIÓ DE SANEJAMENT

- DIMENSIONAT DE LA XARXA D' EVAQUACIÓ D'AIGÜES RESIDUALS (GRISES I NEGRES)

Per al dimensionat de la xarxa d'aigües residuals, es té en compte la normativa que dicta el CTE a l'apartat DB-HS.

Prene, la consideració que les UD de cada aparell sanitari tenen un baixant individual, i en canvi les aigües grises es sumen en el que s'aplica el diàmetre del col·lector que li correspon. En els casos en que el diàmetre del conducte dimensionat sigui inferior al que requereix l'aparell, s'aplicarà automàticament un diàmetre superior.

- Diàmetres corresponents als diferents aparells sanitaris :

- BAIXANTS (diàmetre mínim sífó i derivació individual (mm):

Tipus d'aparell sanitari	Diàmetre mínim sífó i derivació individual (mm)
Lavabo	32 mm
Ducha	40 mm
Inodor	100 mm
Fregador	40 mm

- Diàmetre del baixants segons el numero d'altures i de Ud

- Nucli 1 = 75 mm aigües grises / 100 mm aigües negres
- Nucli 2 = 75 mm aigües grises/ 100 mm aigües negres
- Nucli 3 = 75 mm aigües grises/ 100 mm aigües negres
- Nucli 4 = 75 mm aigües grises/ 100 mm aigües negres
- Nucli 5 = 75 mm aigües grises/ 100 mm aigües negres

- COL·LECTORS (pendent 2 %)

Número Unitats UD	Tamany col·lector horitzontal
20	50
24	63
38	75
130	90
321	110

- DIMENSIONAT DE LA XARXA D'EVAQUACIÓ D'AIGÜES PLUVIALS

Per el dimensionat de la xarxa d'aigües residuals, es té en compte la normativa que dicta el CTE a l'apartat DB-HS5

- Criteri de situació de les buneres de coberta

Superfície de coberta en projecció horitzontal (m2)	Nº buneres
S < 100	2
100 < S < 200	3
200 < S < 500	4
S > 500	1 cada 50 m

- BAIXANTS

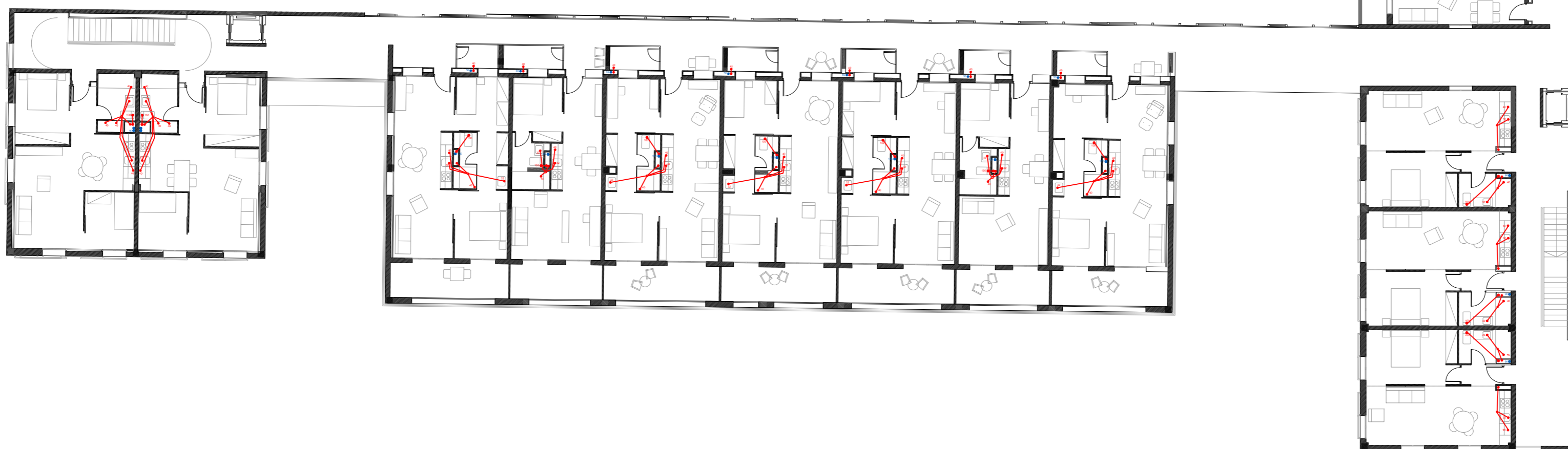
Considerem un isohieta 50, una zona pluviomètrica B, per tant la intensitat pluviomètrica de la zona serà de 110 mm/h

Superfícies de coberta	Diàmetre nominal del baixant (mm)
- Coberta 1 : 170 m2	90 mm x 3 buneres
- Coberta 2 : 633 m2	125 mm x 7 buneres
- Coberta 3 : 203 m2	90 mm x 4 buneres
- Coberta 4 : 340 m2	110 mm x 4 buneres
- Coberta 5 : 150 m2	90 mm x 3 buneres

- COL·LECTORS

Considerem una pendent del col·lector del 2 %, segons el CTE podem establir quines seràn les dimensions dels tubs col·lectors horitzontals segons el quadre següent :

Superfícies de coberta	Diàmetre del col·lector (mm)
- Coberta 1 : 170 m2	110 mm
- Coberta 2 : 633 m2	200 mm
- Coberta 3 : 203 m2	110 mm
- Coberta 4 : 340 m2	160 mm
- Coberta 5 : 150 m2	110 mm



SIMBOLOGIA

- - - - - Xarxa d'aigües pluvials urbana
- - - - - Xarxa d'aigües grises i negres urbana
- — — — Xarxa d' aigües pluvials soterrada
- — — — Xarxa d' aigües grises i negres soterrada
- ⊙ Baixant aigües pluvials
- ⊗ Baixant aigües grises
- - - - - Derivacions superiors aigües pluvials
- - - - - Derivacions superiors aigües grises i negres
- Arqueta de registre aigües pluvials
- Arqueta de registre aigües grises i negres

