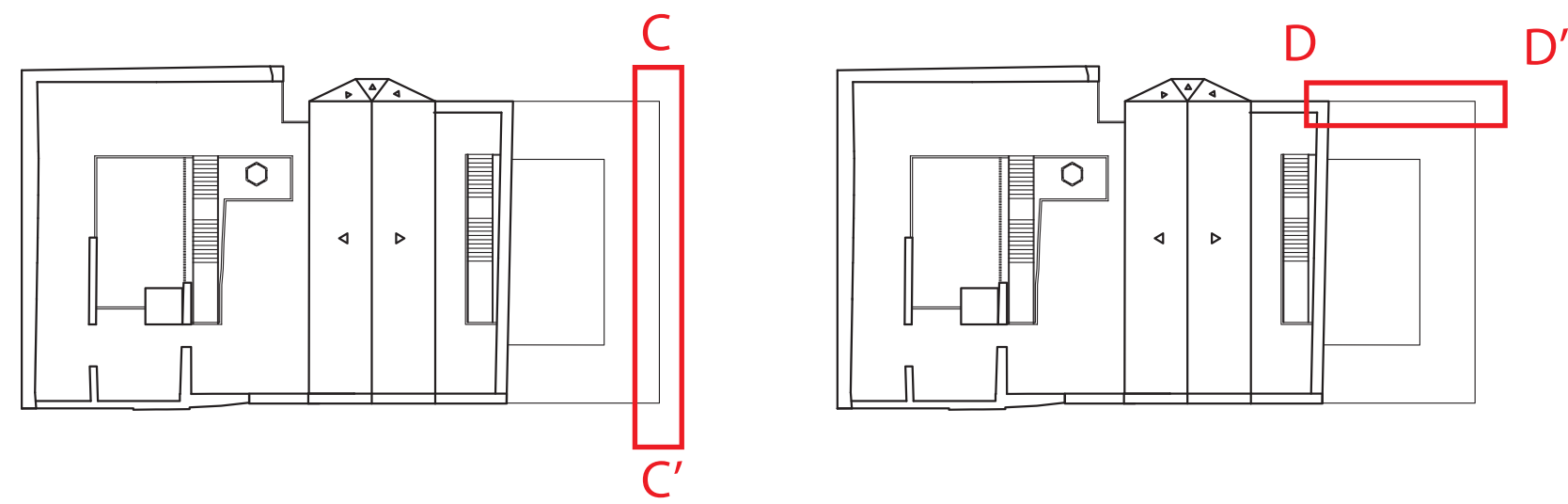


SITUACIÓ DELS PÒRTICS



Alhora de realitzar el càlcul estructural s'han triat els pòrtics corresponents al claustre de nova construcció, ja que el càlcul combinant elements nous amb elements antics no podia ser tan precís degut a què no dispo de les dades referents a resistència del terreny i resistència de la mamposteria.

Totes les barres de l'estructura (bigues i pilars) estan formades per perfils metàl·lics HEB-200 d'acer S-275

CÀLCUL DE LES CÀRREGUES CC'

Hoja1

PÒRTIC C-C'			Fletxa	Kp/m ²	Tensional	Kp/m ²
Accions: Biga Coberta	Kp/m ²	Amplada (m)	Coef.	Total	Coef.	Total
P. P. Forjat	200	1,94	1	388	1,35	523,8
S. Ús	500	1,94	1	970	1,5	1455
S. Neu	40	1,94	1	77,6	1,5	116,4
				1435,6		2095,2

Q. PUNTUALS	Amplada(m)	Llargada(m)	Total
Fletxa	1435,6	1,94	4651,1
Tensional	2095,2	1,94	6788,0

PÒRTIC C-C'			Fletxa	Kp/m ²	Tensional	Kp/m ²
Accions: Biga Inferior	Kp/m ²	Amplada (m)	Coef.	Total	Coef.	Total
P. P. Forjat	200	1,94	1	388	1,35	523,8
S. Ús	500	1,94	1	970	1,5	1455
Q. Mortes	100	1,94	1	194	1,5	291
				1552		2269,8

Q. PUNTUALS	Amplada(m)	Llargada(m)	Total
Fletxa	1552	1,94	5028,2
Tensional	2269,8	1,94	7353,7

CÀLCUL DE LES CÀRREGUES DD'

Hoja1

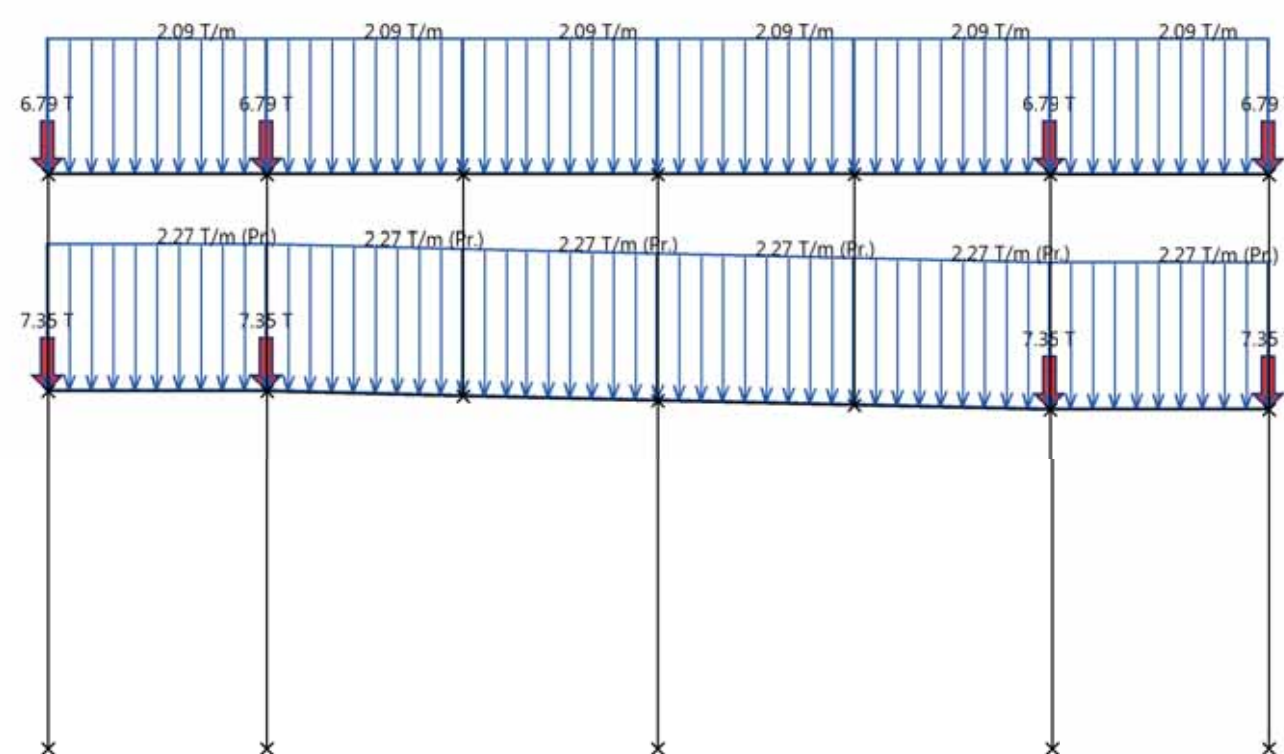
PÒRTIC D-D'			Fletxa	Kp/m ²	Tensional	Kp/m ²
Accions: Biga Coberta	Kp/m ²	Amplada(m)	Coef.	Total	Coef.	Total
P. P. Forjat	200	1,94	1	388	1,35	523,8
S. Ús	500	1,94	1	970	1,5	1455
S. Neu	40	1,94	1	77,6	1,5	116,4
				1435,6		2095,2

Q. PUNTUALS	Amplada(m)	Llargada(m)	Total
Fletxa	1435,6	1,84	5124,5
Tensional	2095,2	1,84	7479,0

PÒRTIC D-D'			Flecha	Kp/m ²	Tensional	Kp/m ²
Accions: Biga Inferior	Kp/m ²	Amplada(m)	Coef.	Total	Coef.	Total
P. P. Forjat	200	1,94	1	388	1,35	523,8
S. Ús	500	1,94	1	970	1,5	1455
Q. Mortes	100	1,94	1	194	1,5	291
				1552		2269,8

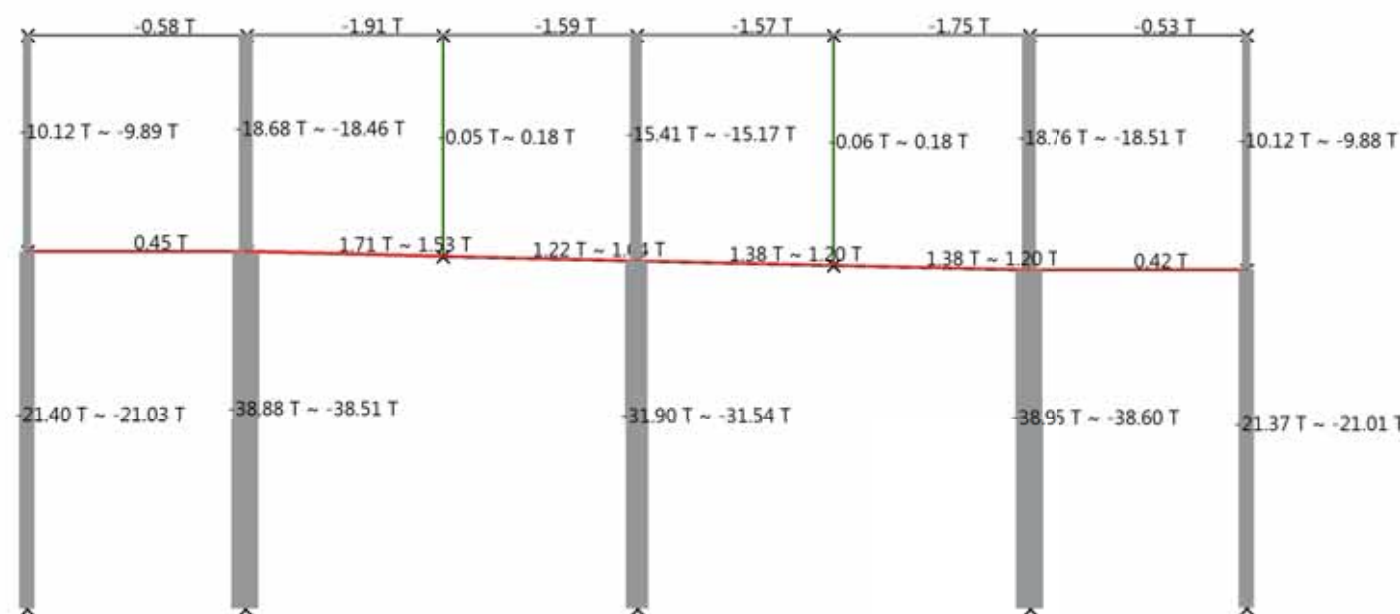
Q. PUNTUALS	Amplada(m)	Llargada	Total
Fletxa	1552	1,84	5540,0
Tensional	2269,8	1,84	8102,3

ACCIONS CC'



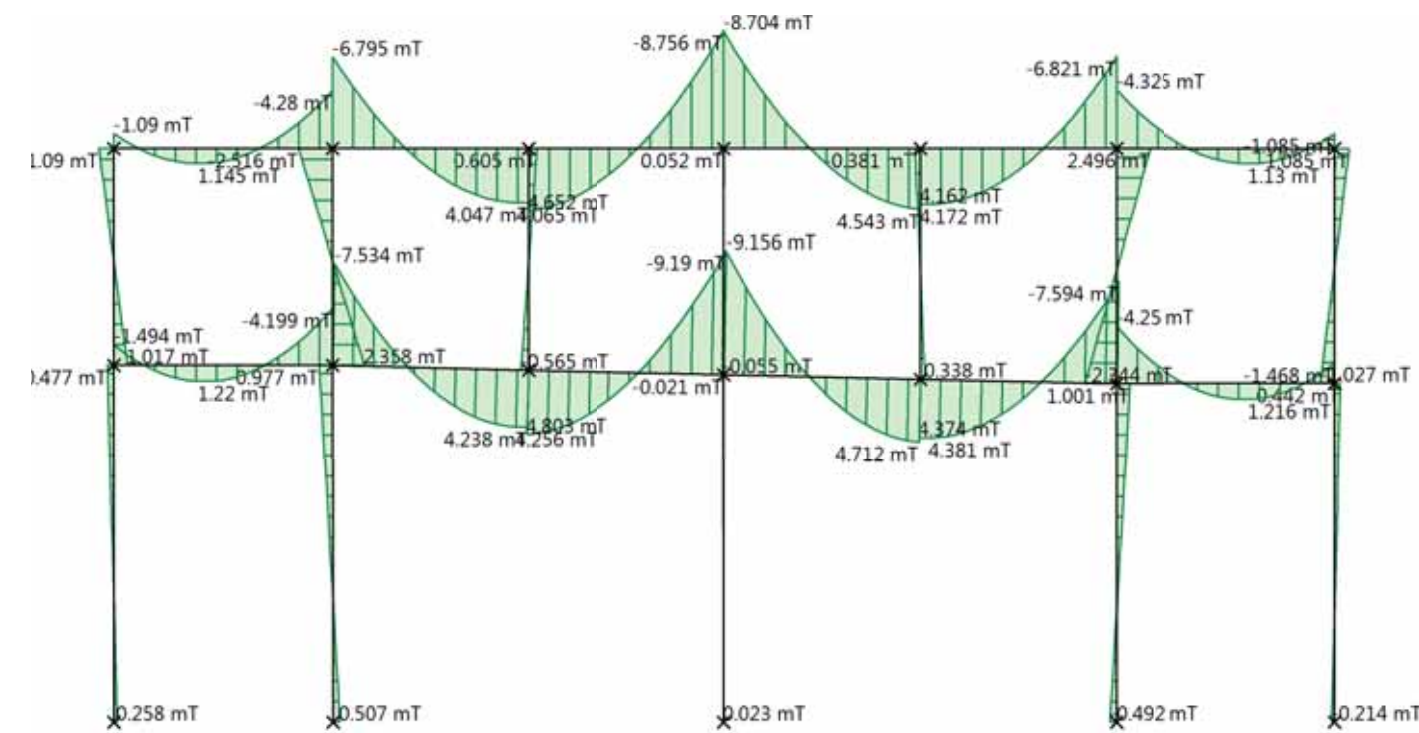
AXILS CC'

Axil màxim = 38'95 T < 208'53 T = Axil admissible



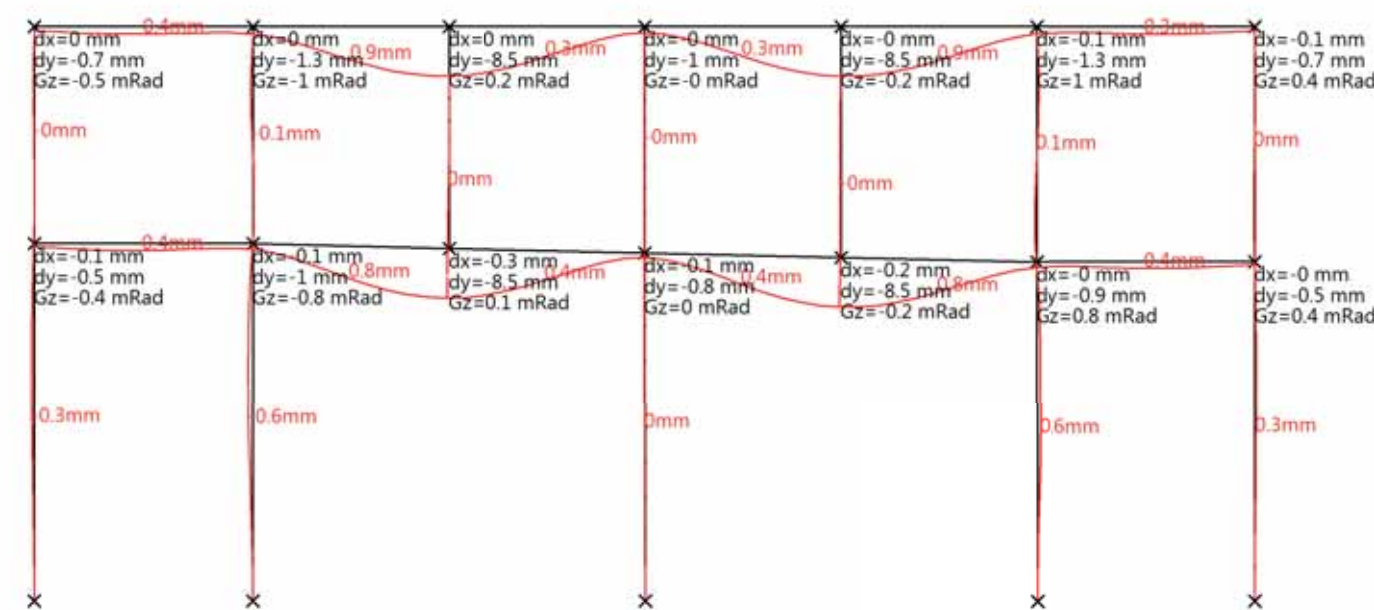
MOMENTS CC'

Moment màxim = 9'19 Tm < 15'19 Tm = Moment admissible



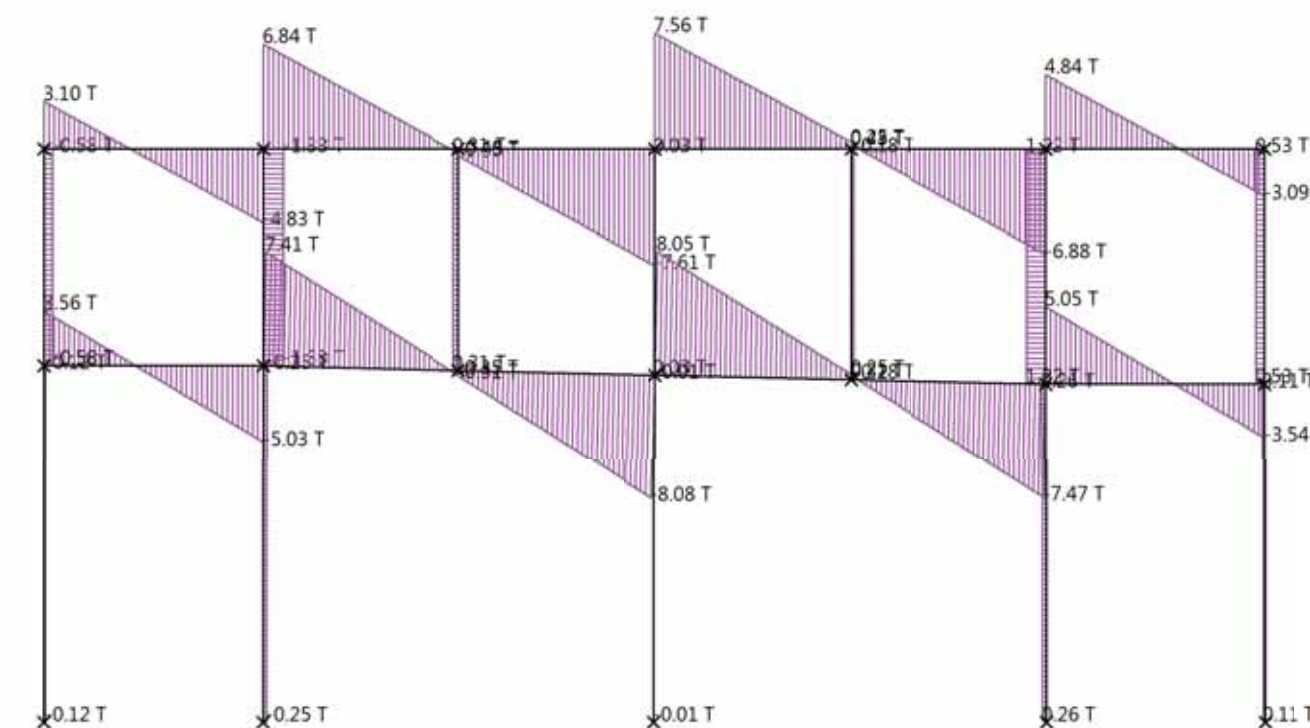
FLETXA CC'

Fletxa màxima = 0'9 mm < 13 mm = Fletxa admissible



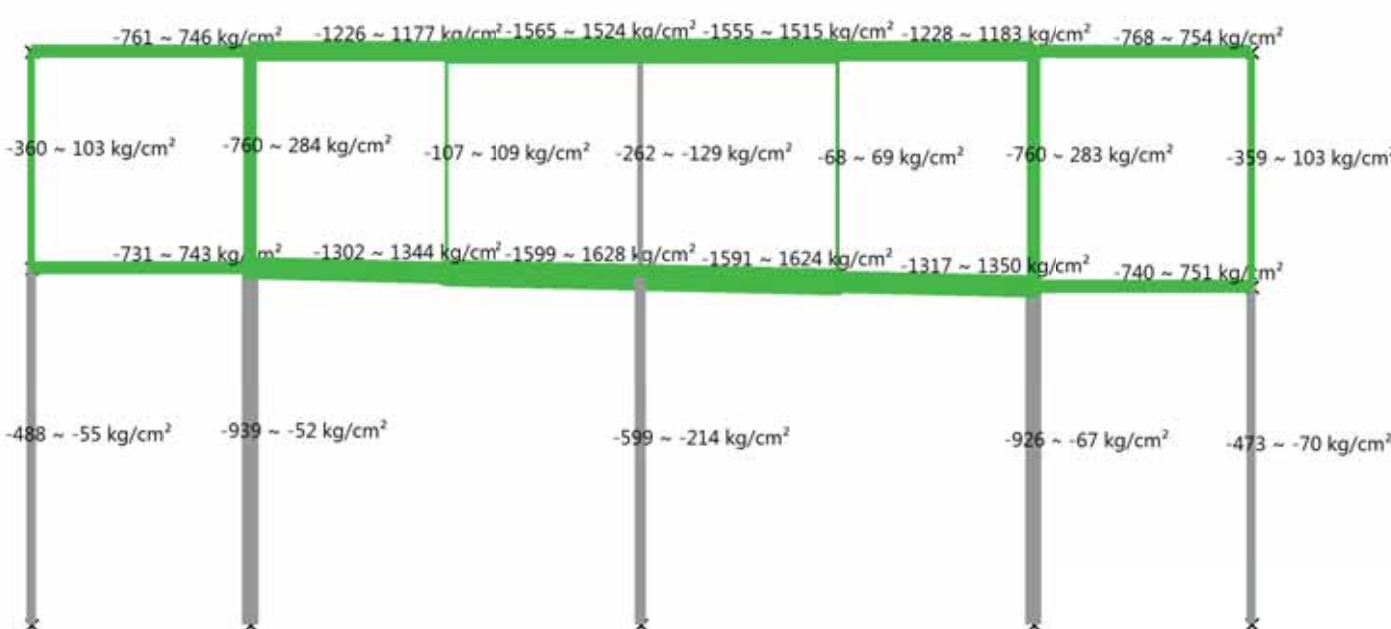
TALLANTS CC'

Tallant màxim = 8'08 T < 96'87 T = Tallant admissible

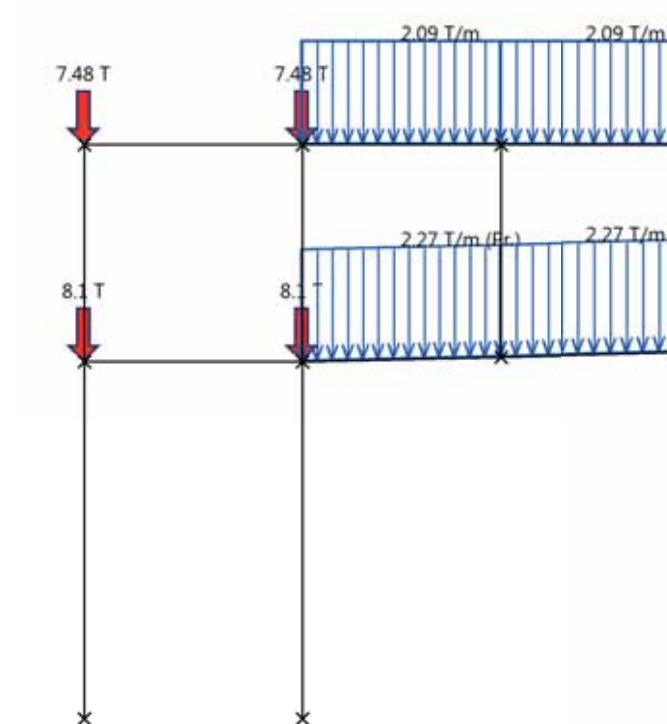


TENSIONS CC'

Tensió màxima = 1075 kg/cm² < 2750 kg/cm² = Tensió admissible

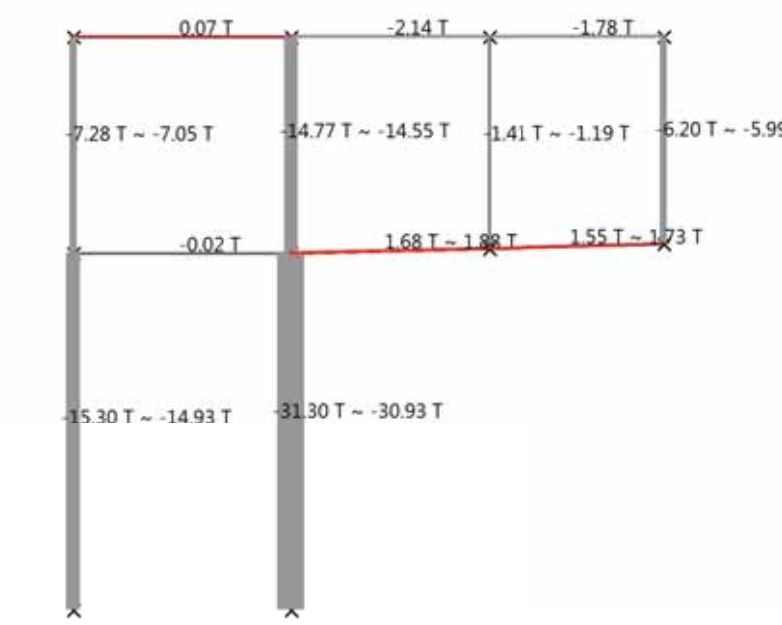


ACCIONS DD'



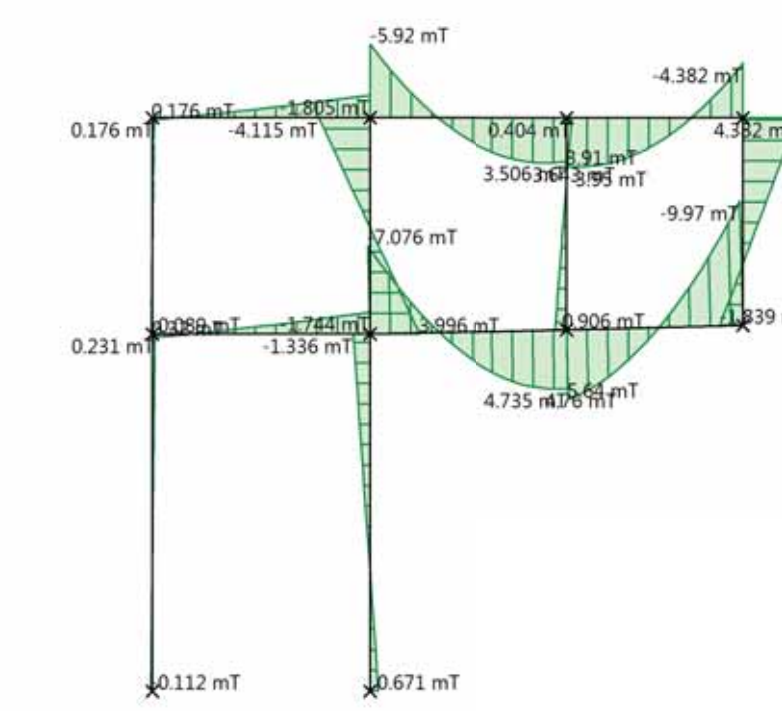
AXILS DD'

Axil màxim = 31'3 T < 208'53 T = Axil admissible



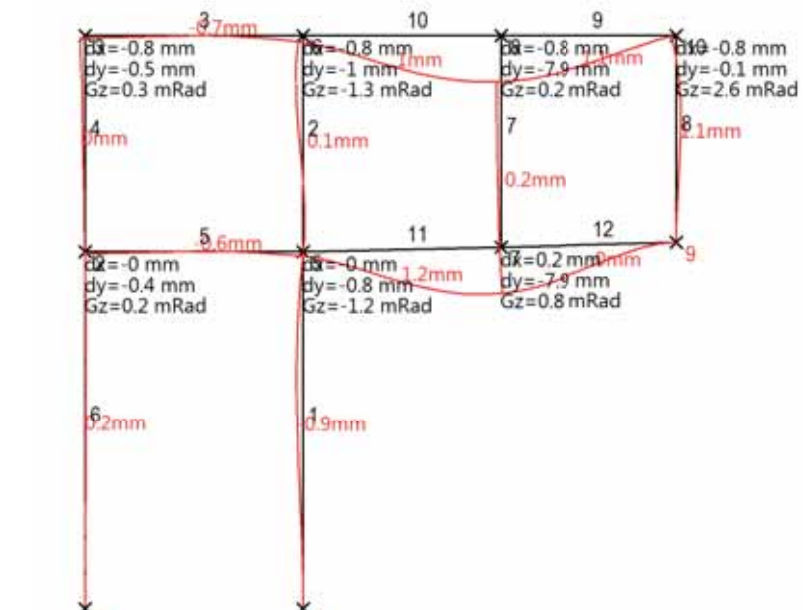
MOMENTS DD'

Moment màxim = 9'97 Tm < 15'19 Tm = Moment admissible



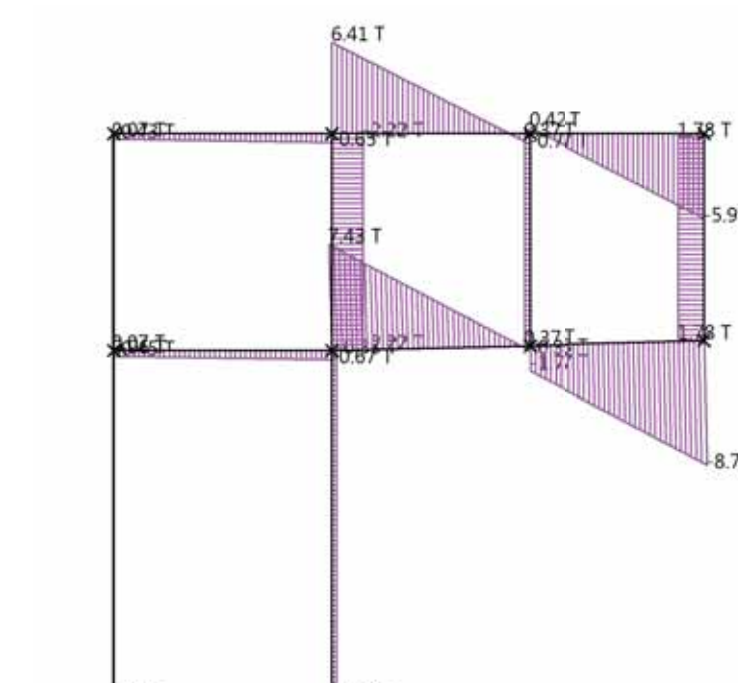
FLETXA DD'

Fletxa màxima = 1'2 mm < 13 mm = Fletxa admissible



TALLANTS DD'

Tallant màxim = 8'71 T < 96'87 T = Tallant admissible



TENSIONS DD'

Tensió màxima = 1771 kg/cm² < 2750 kg/cm² = Tensió admissible

