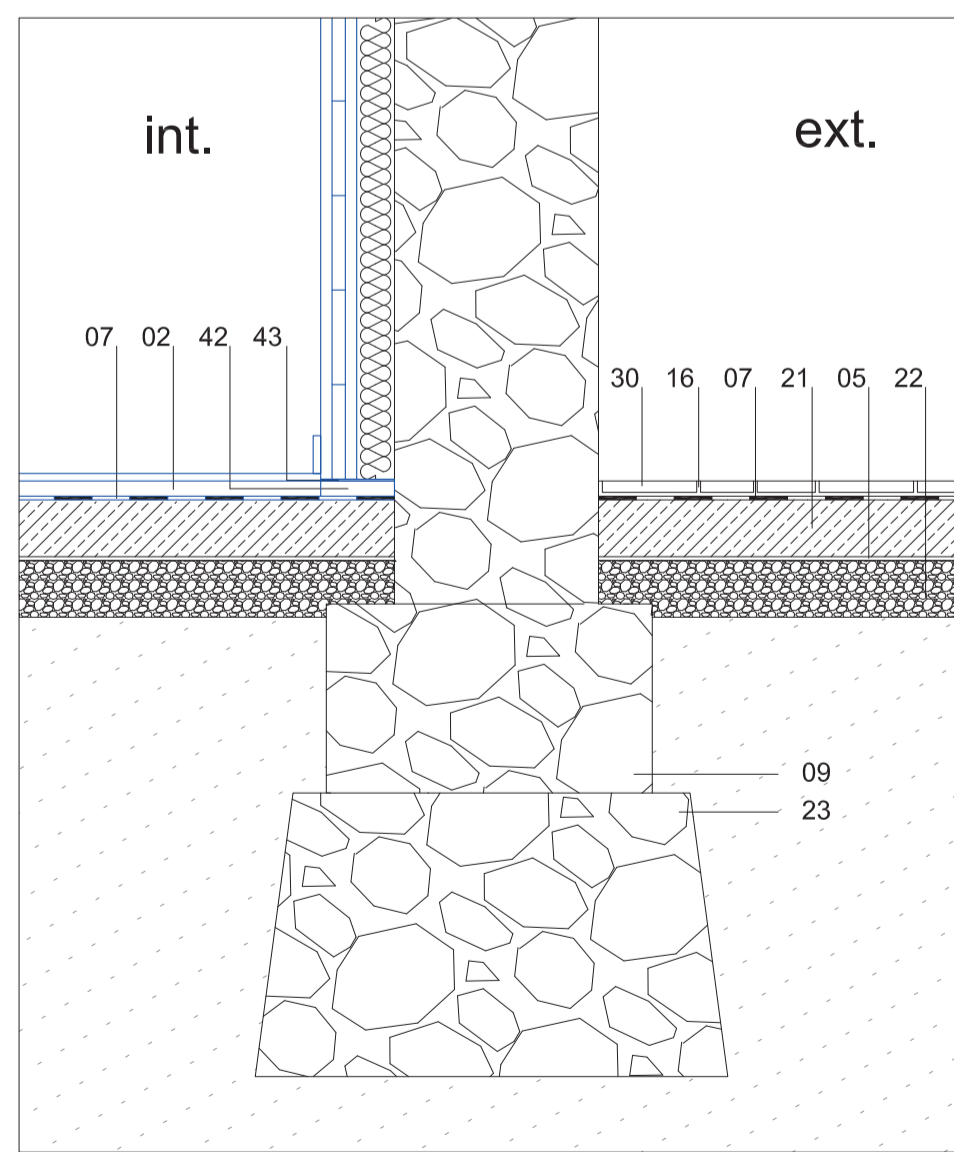
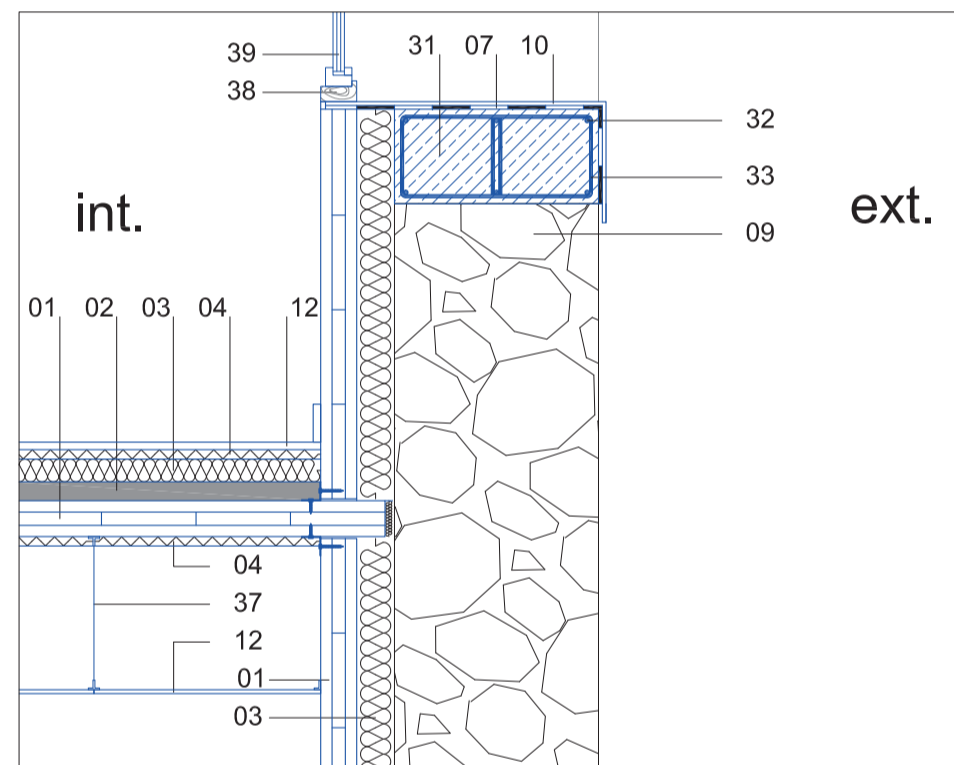
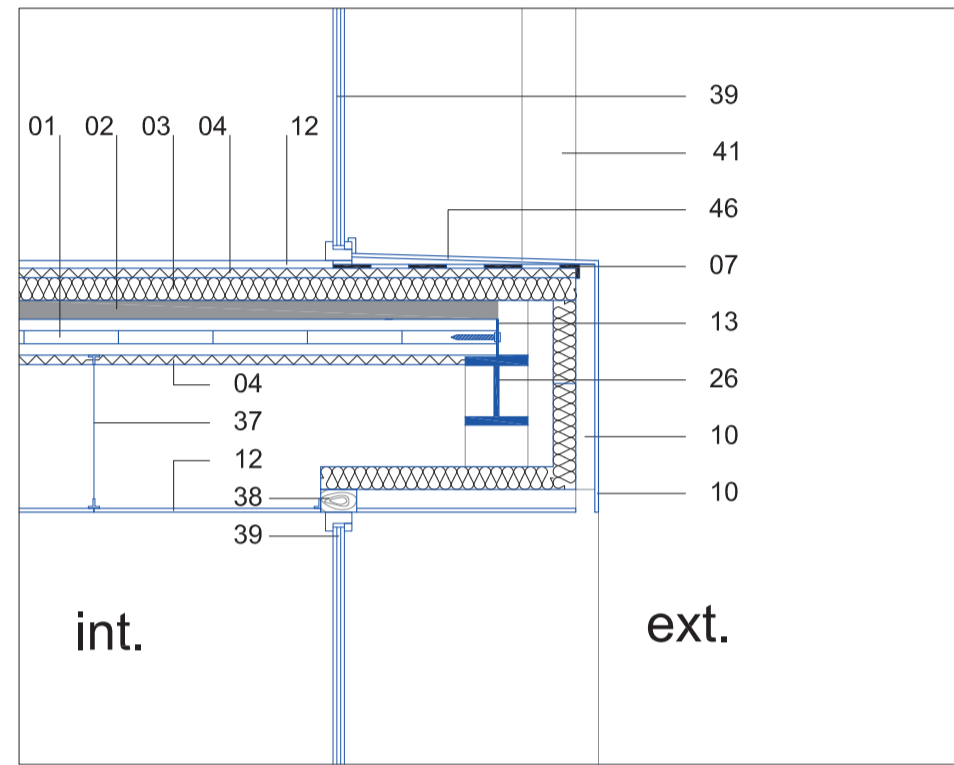
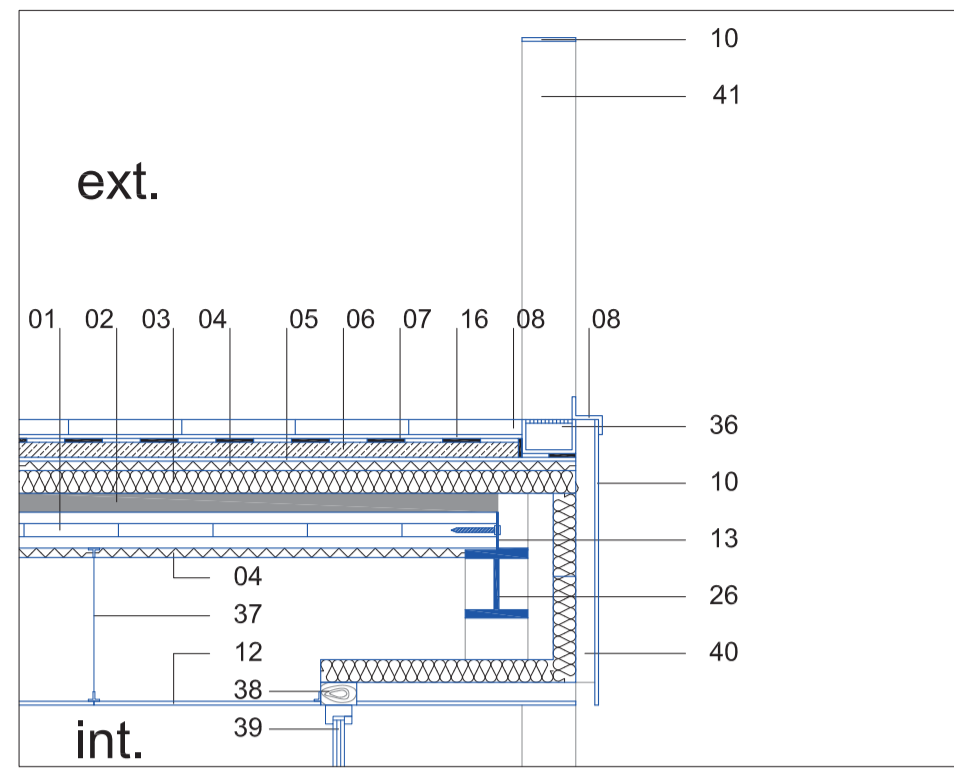


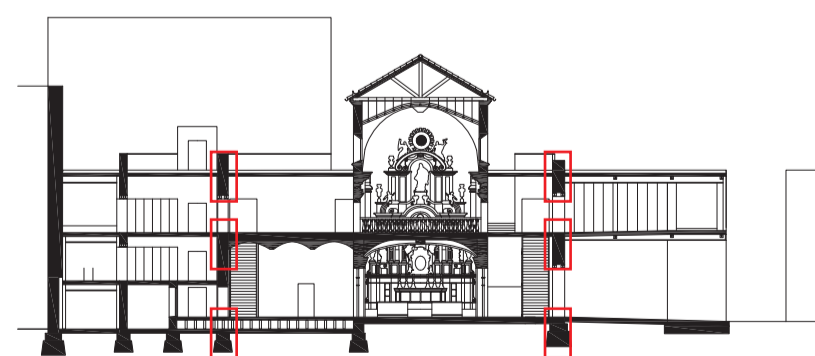
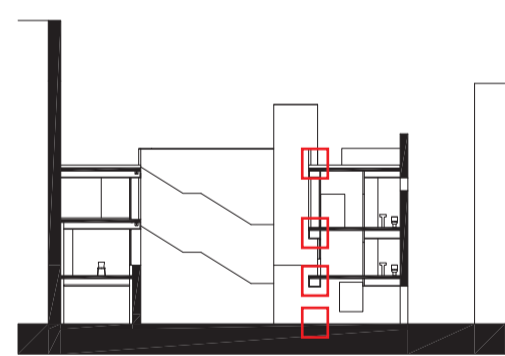
# SECCIÓ LONGITUDINAL



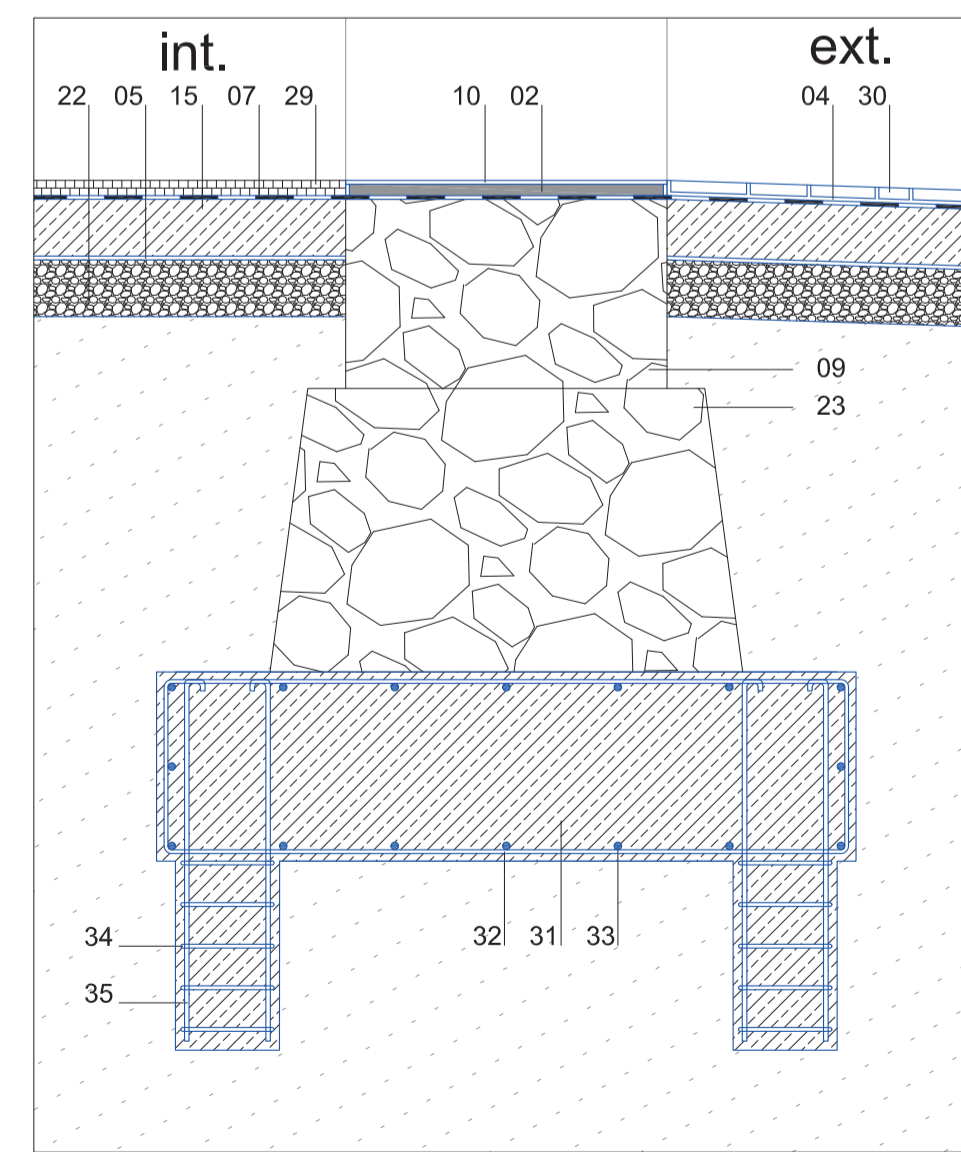
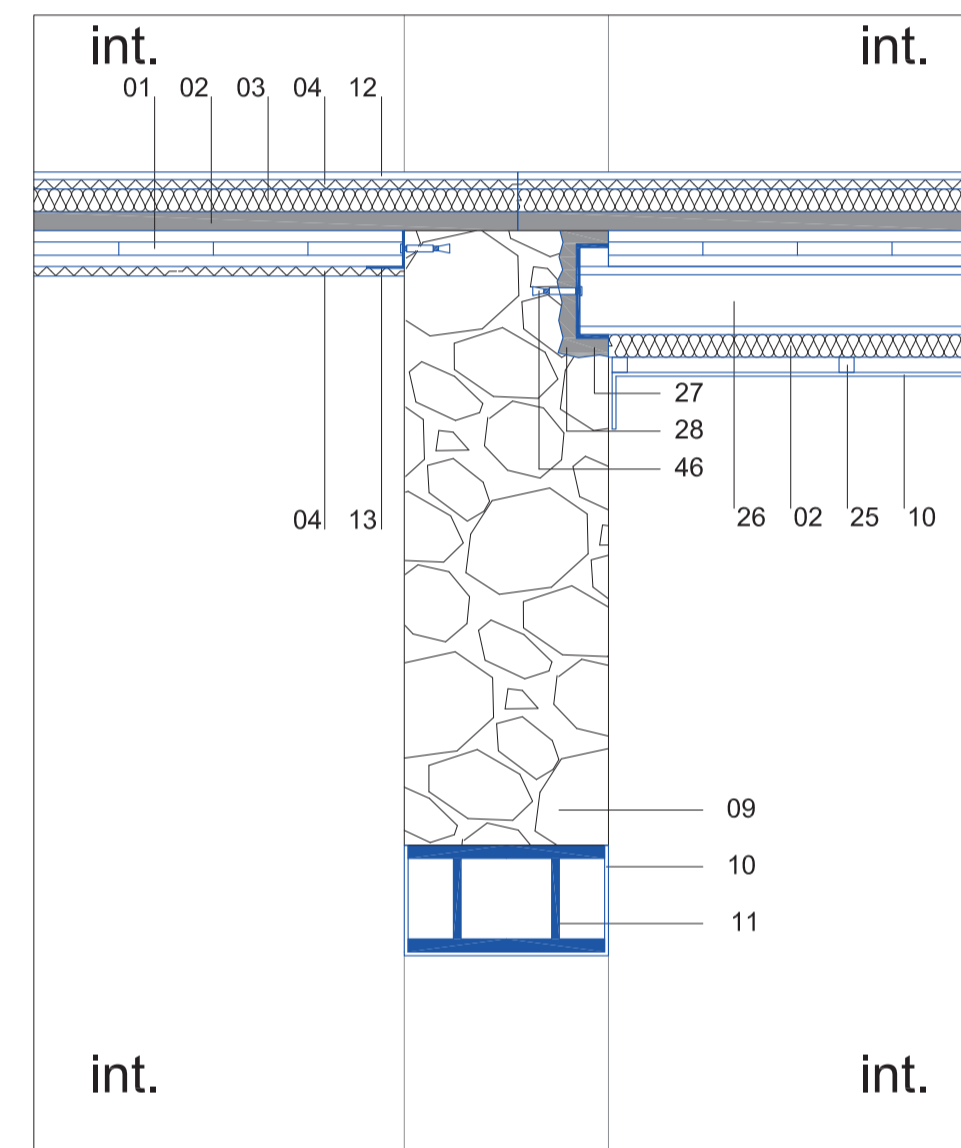
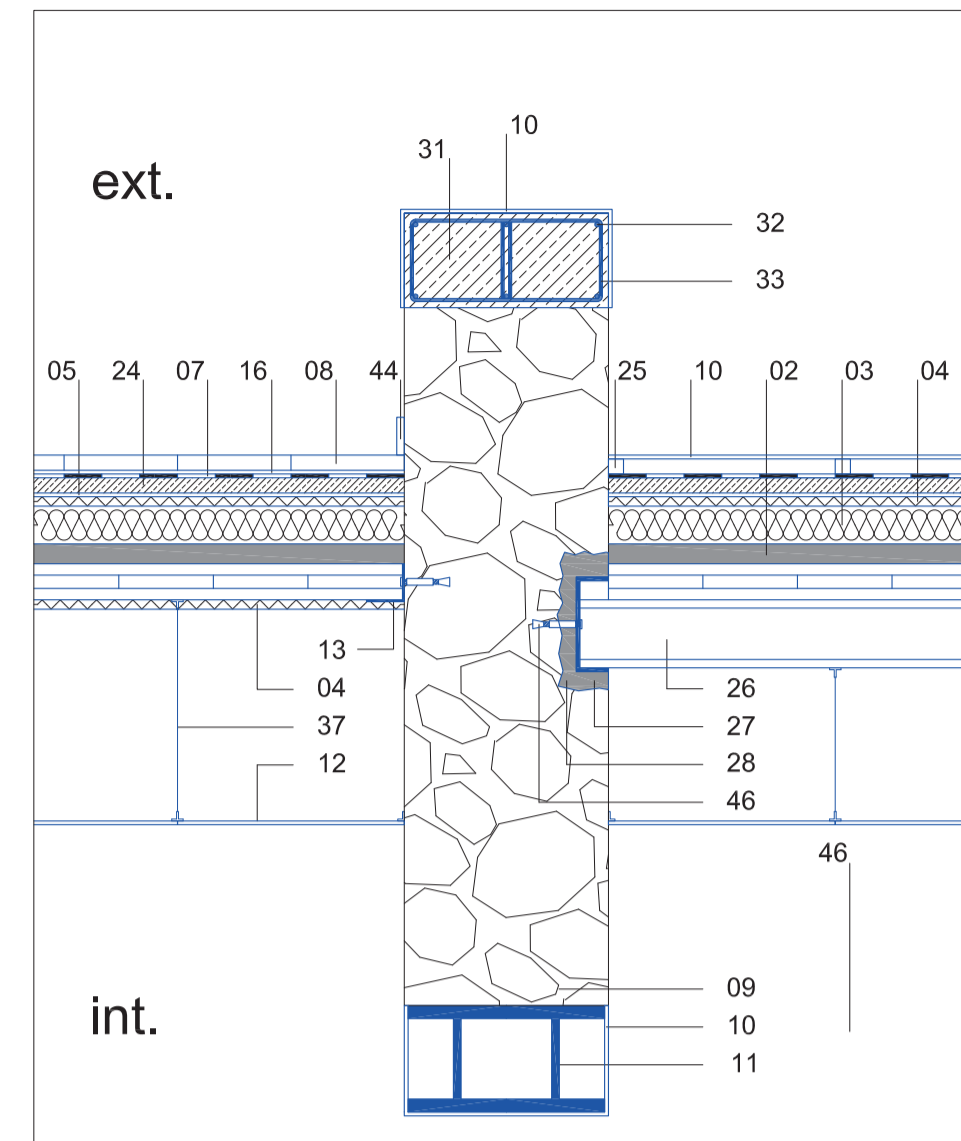
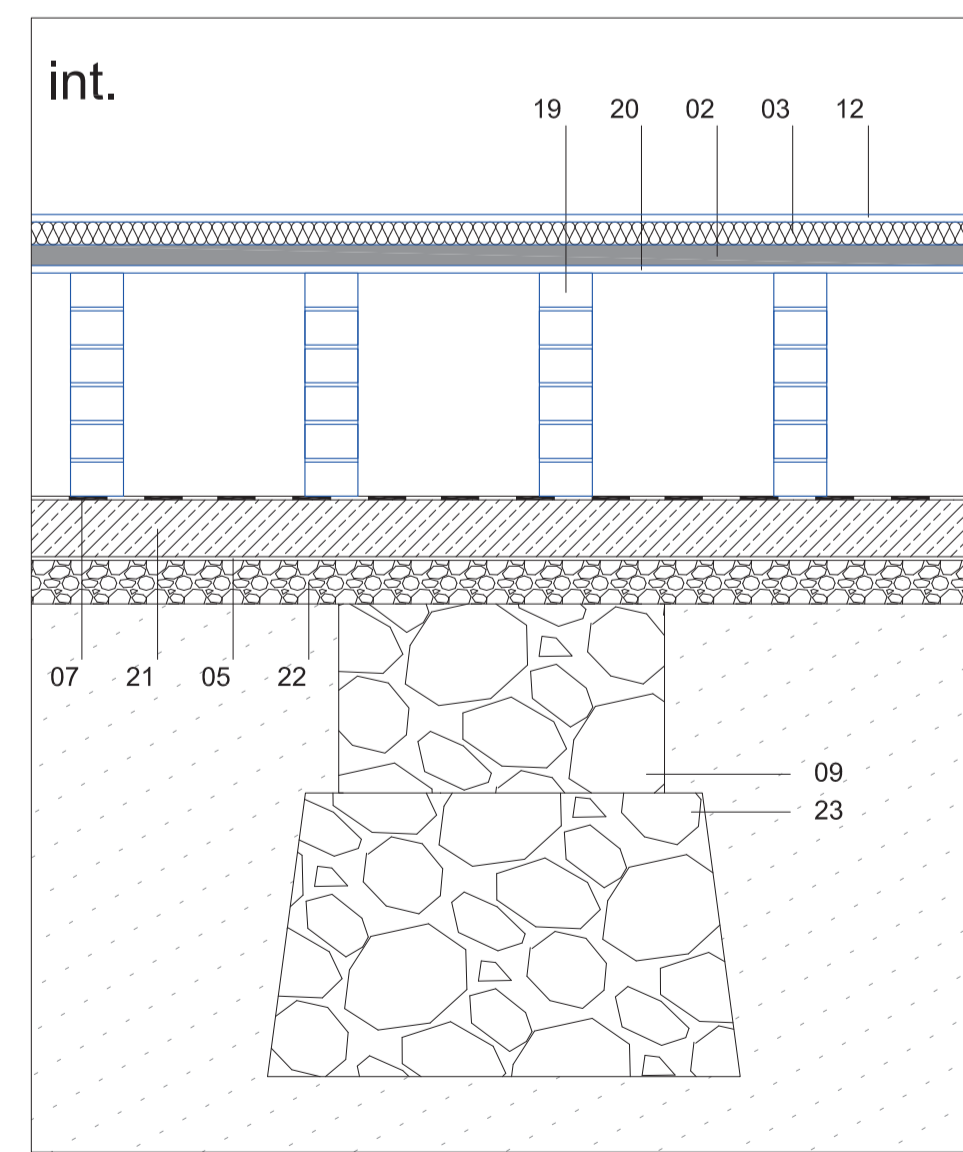
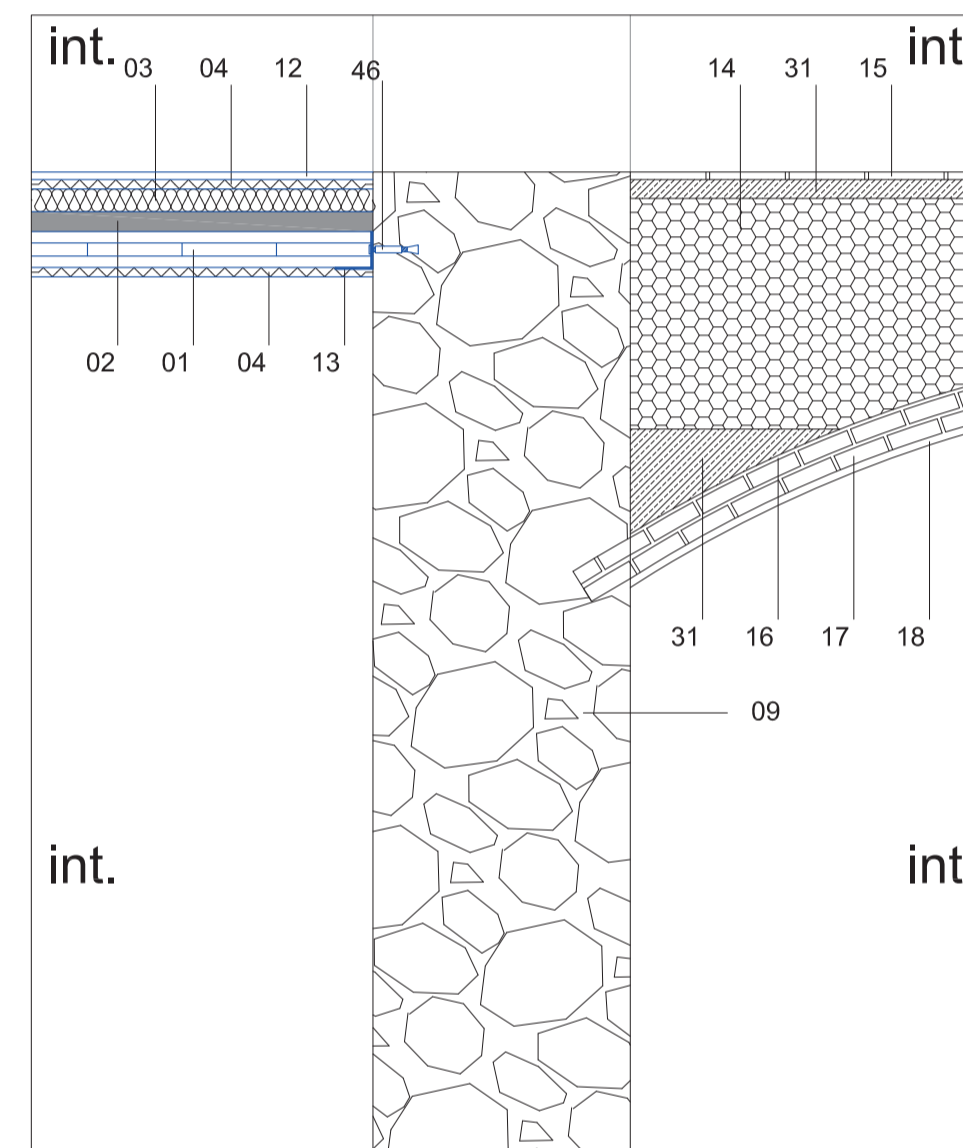
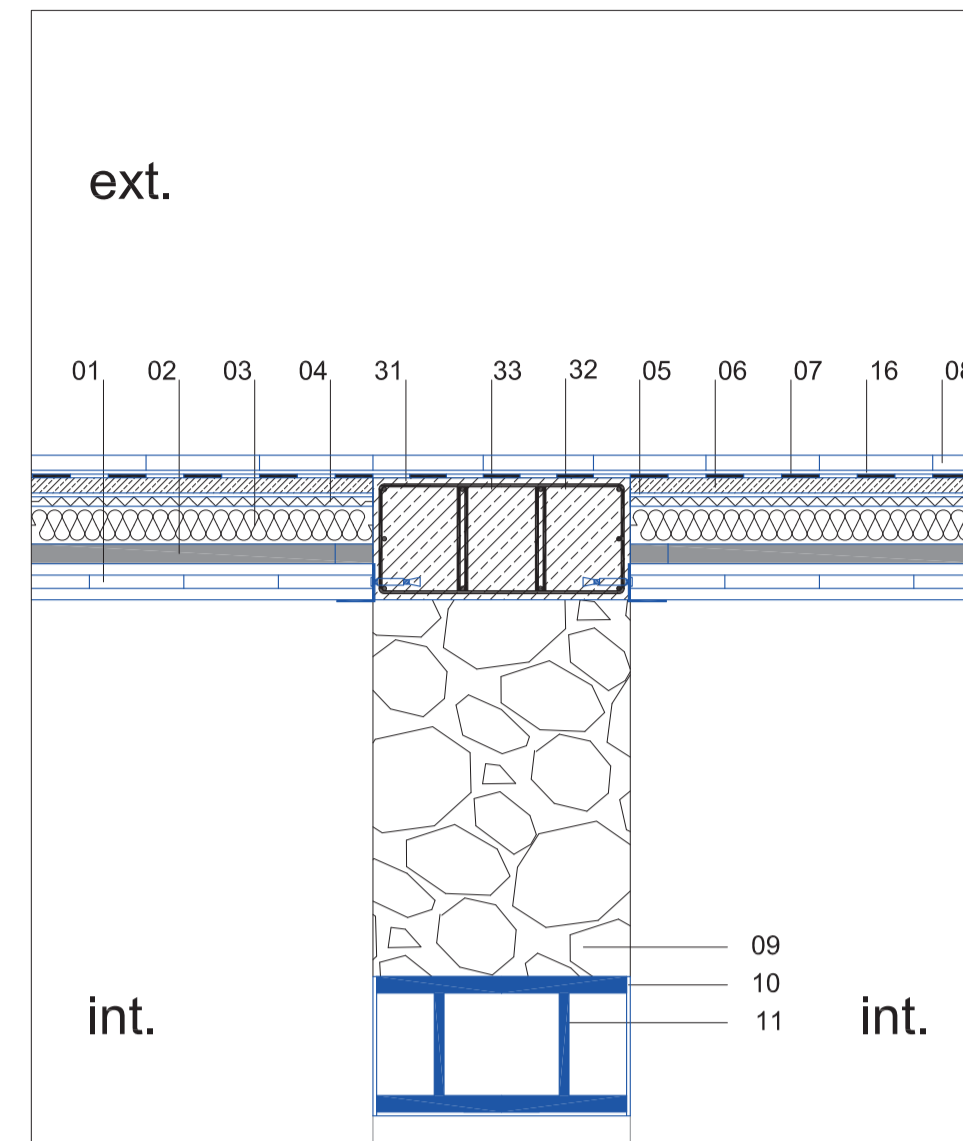
# LLEGENDA

- 01 Forjat de fusta massissa contralaminada tipus klh
- 02 "Split balastado" e. 50 mm
- 03 Aïllament tèrmic de llana mineral e. 100 mm (>90 kg/m3)
- 04 Plaques d'aïllament acústic e. 25 mm
- 05 Filtre geotèxtil com a capa separadora
- 06 Morter de nivellació e. 5 mm
- 07 Làmina impermeable de PVC
- 08 Gres porcelànic imitació de pedra e. 20 mm
- 09 Mur existent de mamposteria amb carreus desbastats mida variable
- 10 Placa d'acer preoxidat e. 6 mm
- 11 Perfils metàl·lics HEB
- 12 Plaques de fusta laminada
- 13 Perfil metàl·lic angular L 100
- 14 "runa"
- 15 Paviment existent fusta en espiga
- 16 Junta de morter
- 17 Volta a la catalana amb maó ceràmic
- 18 Enguixat e. 20 mm
- 19 Envà coniller de maó ceràmic
- 20 "Entablillado" de fusta
- 21 Formigó de neteja e. 150 mm
- 22 Replé de grava
- 23 Fonamentació existent de carreus desbastats mida variable
- 24 Formigó de pendents e. 40 mm
- 25 Travesser metàl·lic
- 26 Perfil metàl·lic HEB-200 encastat
- 27 Perfil metàl·lic U-250 continu per repartiment de càrregues
- 28 Morter sense retracció
- 29 Paviment existent 2 capes de fusta en espiga e. 20 mm
- 30 Paviment de pedra existent
- 31 Formigó
- 32 Estreb armadura metàl·lica Ø 10 mm
- 33 Rodó armadura metàl·lica Ø 20 mm
- 34 Estreb armadura metàl·lica Ø 20 mm
- 35 Patilla metàl·lica d'ancoratge Ø 20 mm
- 36 Canalò metàl·lic
- 37 Tirants suport fals sostre
- 38 Premarc de finestra de fusta
- 39 Finestra fixa amb vidre laminat de seguretat x2
- 40 Muntant metàl·lic
- 41 Lama d'hacer preoxidat e. 6 mm
- 42 Capa de morter
- 43 Cinta de junta
- 44 Sòcol de pedra
- 45 Unió metàl·lica autotaldrant expansiva
- 46 Escopidor acer preoxidat e. 6 mm

# SECCIÓ LONGITUDINAL



# SECCIÓ TRANSVERSAL



# REFERÈNCIES CONSTRUCTIVES

## ESCUELAS PIAS de JOSE IGNACIO LINAZASORO



## LANDESAUSSTELLUNG HEFT de GUNTER DOMENIG



## HOTEL ATRIO de TUÑÓN Y MANSILLA



## MUSEO DEL MAR de NIETO Y SOBEJANO

