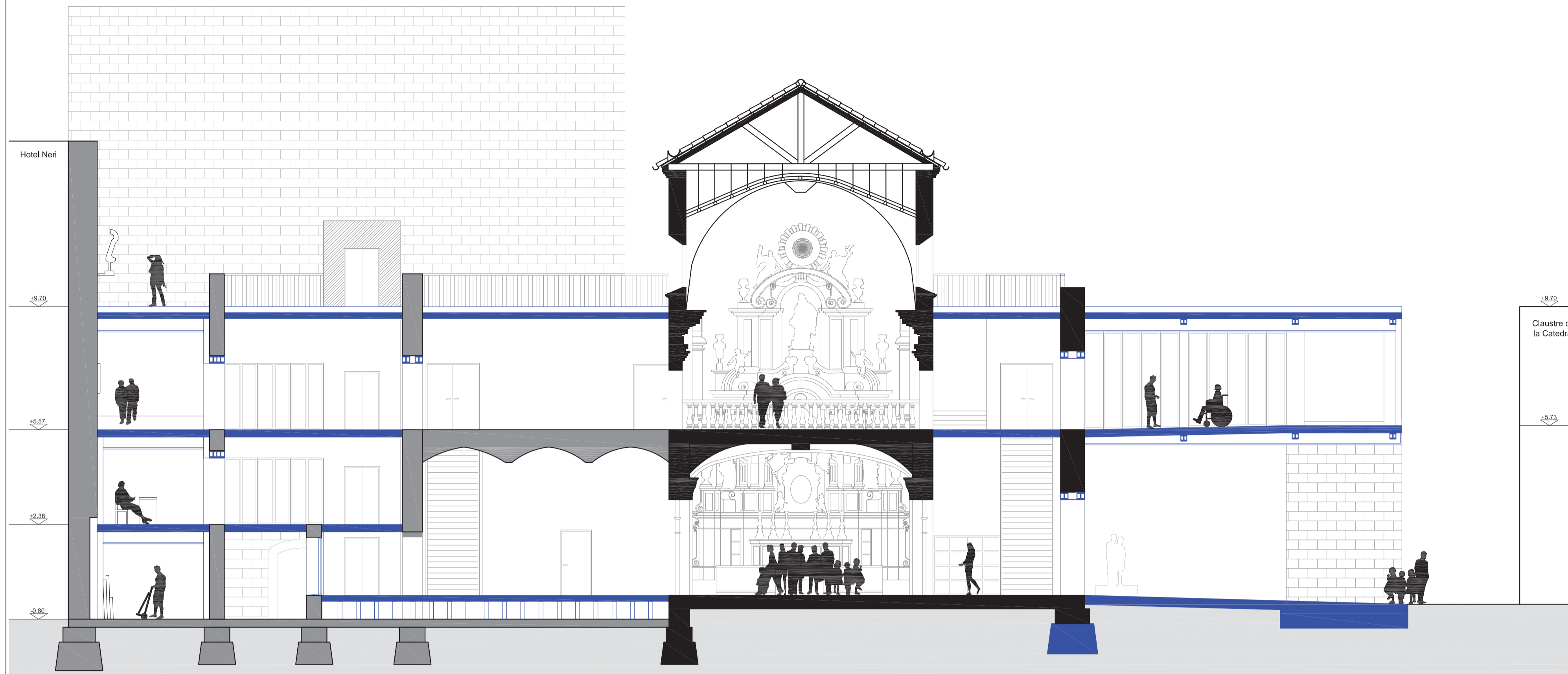
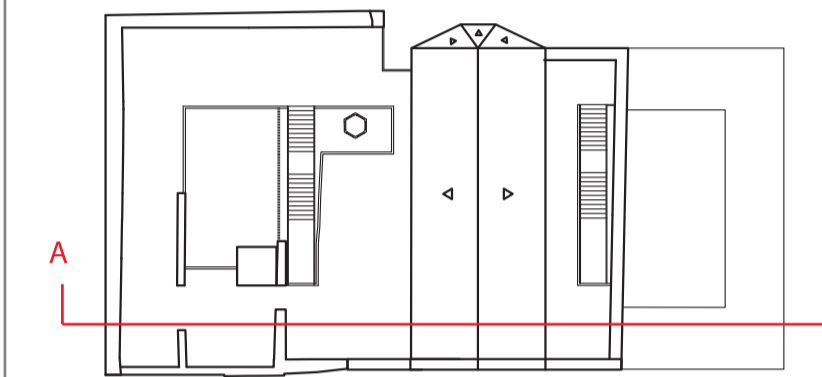
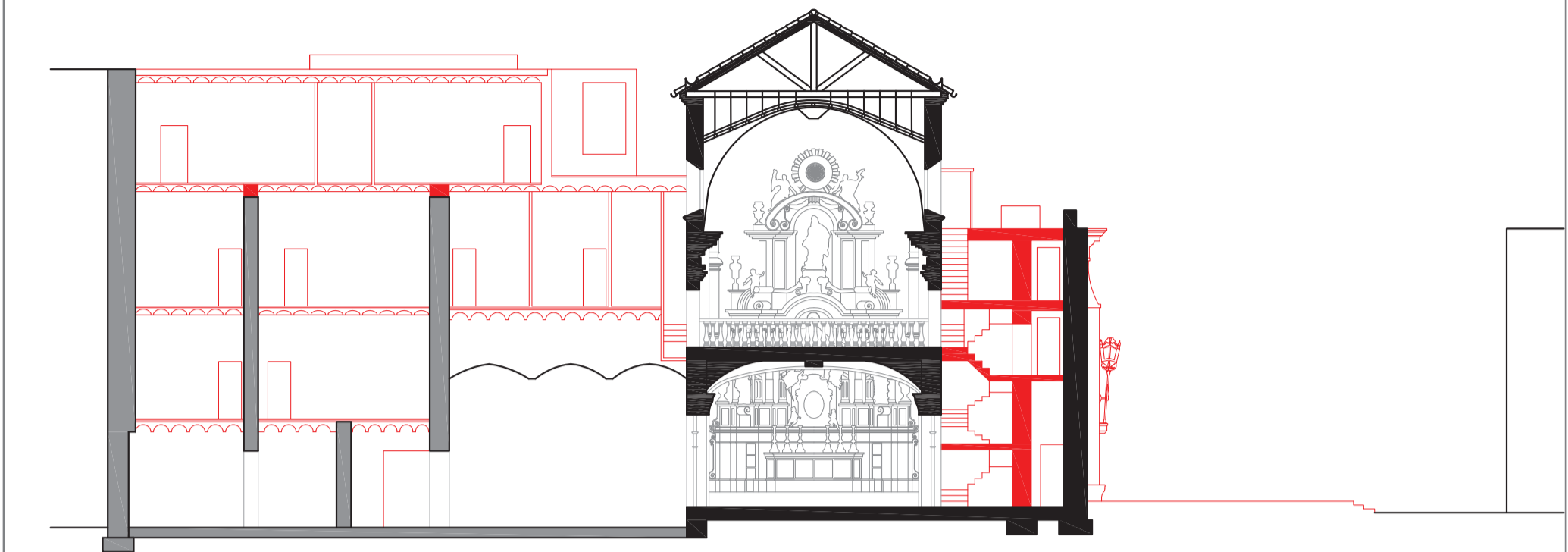


PROPOSTA SECCIÓ AA' E. 1:100



ENDERROCS SECCIÓ AA' E. 1:100

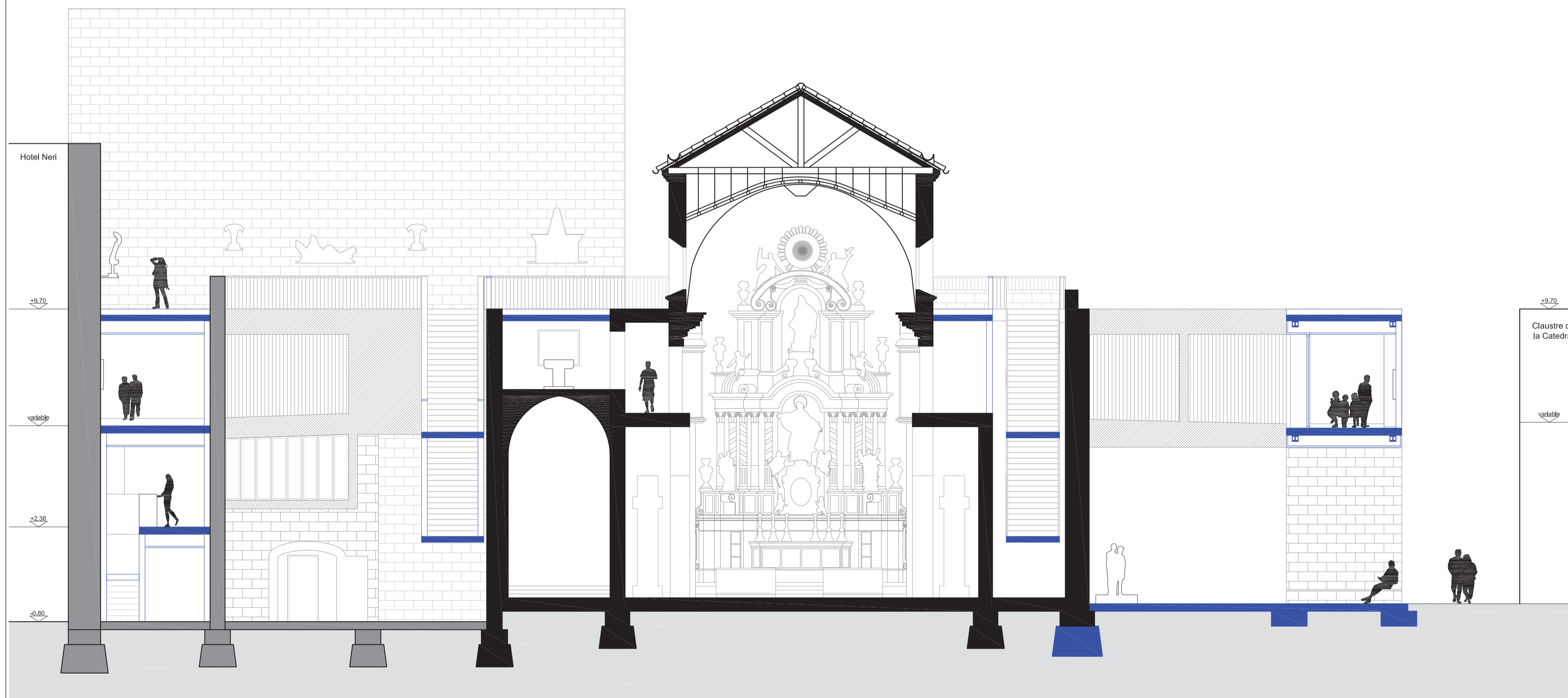


S'aprecia clarament l'esforç per **connectar la nova peça del claustre amb les cases existents a través de l'església**, antigament no existia aquesta connexió per trobar-se en una cota intermitja entre dos nivells, la 5'70 m. A més, **es recupera un forjat original sobre la sala de les voltes i el vestibul** amb va eixamplant anticipant aquesta connexió.

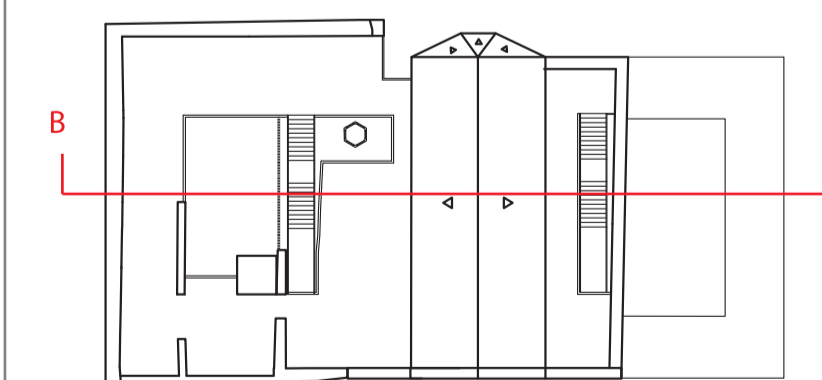
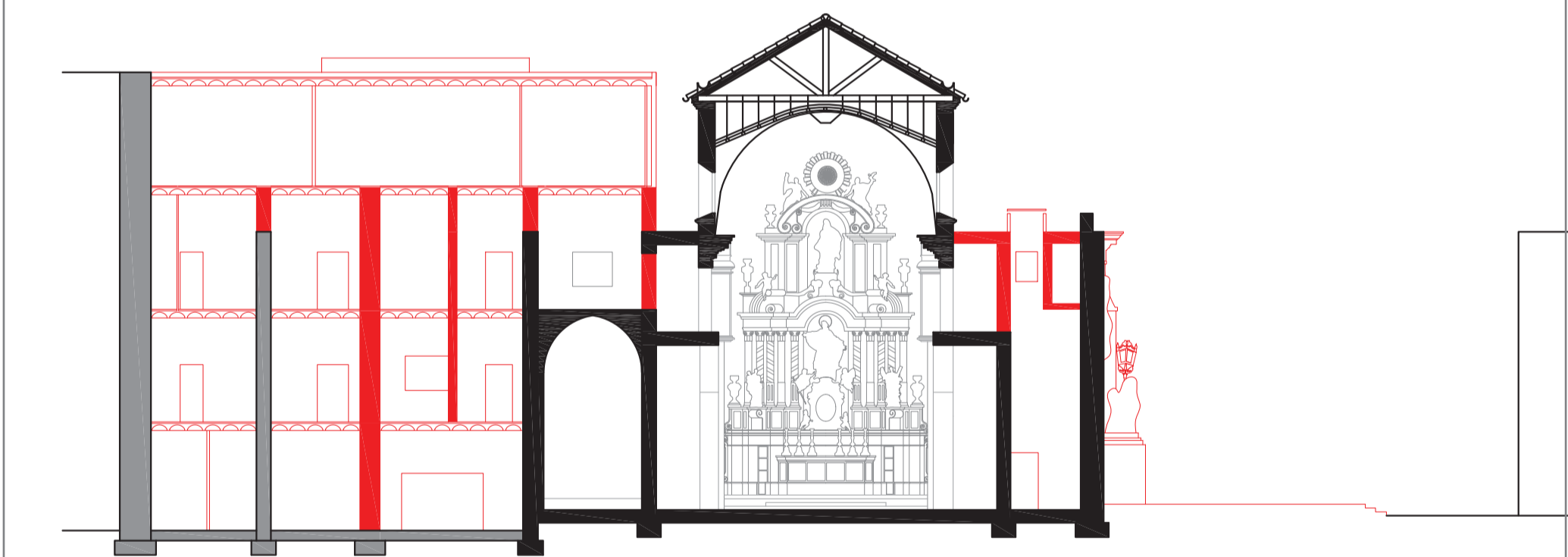
La **fonamentació es reforça** per suportar les noves càrregues transmeses pel claustre.

Tots els forjats existents que no pertanyien a l'església han sigut enderrocats i en aquesta s'intervé **principalment al cos lateral entre la nau i la plaça**, part que per les seves dimensions era practicablement un amagatall.

PROPOSTA SECCIÓ BB' E. 1:100



ENDERROCS SECCIÓ BB' E. 1:200



Aquí trobem l'altra cota generadora del projecte, la **cota tribunes 6'20 m** no permet la connexió a peu pla amb el cor però és la que **dona lloc a un recorregut perimetral amb seves pendents**.

Sobre la capella es disposa de menys espai lliure, ja que està a cota 7'10 m, però l'**espai s'aprofita per exposicions d'escultures** ja que són peces adequades per contemplar-les amb una certa distància.

Les **dos sales tipus del museu són iguals i alhora diferents**, disposen d'una paret cega on s'exposen les obres i d'una paret amb obertures protegida amb un ràfec i permeten la sortida dels operaris per a netejar els vidres.

Al pati es manté una **arcada**, que antigament exercia el paper de porta posterior.