

PROBLEMÀTICA

Superposició de capes al llarg dels anys +

La barreja de sistemes constructius +

Falta de manteniment +

Connexió dels espais de manera problemàtica +

Reforma desastrosa a l'any 2000 =

El conjunt queda eclipsat pels veïns i fóra del circuit històric i turístic

Conjunt incompreensible, poc funcional, poc atractiu.

El valor històric, arquitectònic i monumental no s'aprecia.



Plaça Garriga i Bachs amb c/ de Montjuïc



Trobada església-oficines



Façanna església



Accés església



Coberta



Plaça Garriga i Bachs



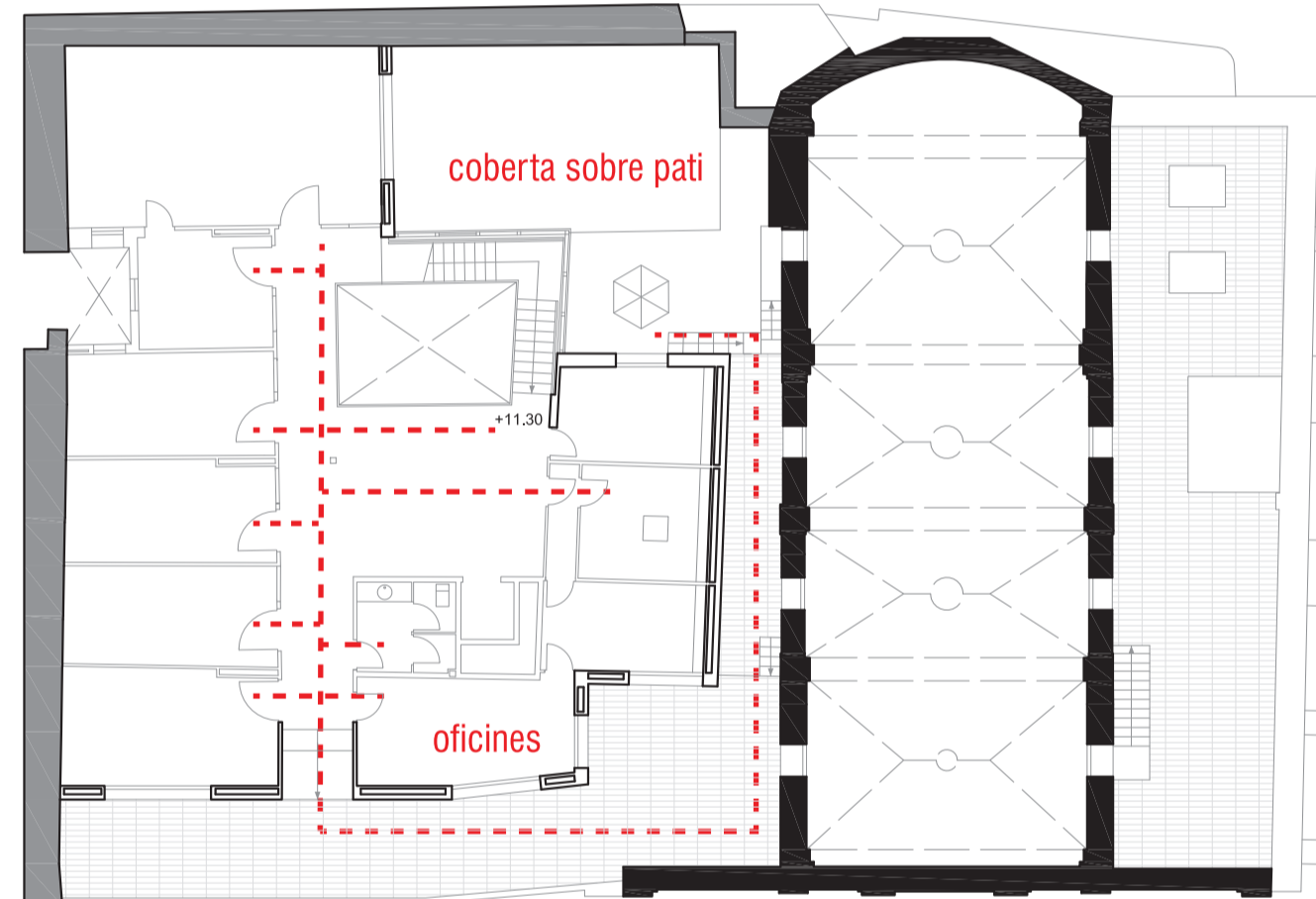
Accés oficines



Altar Major

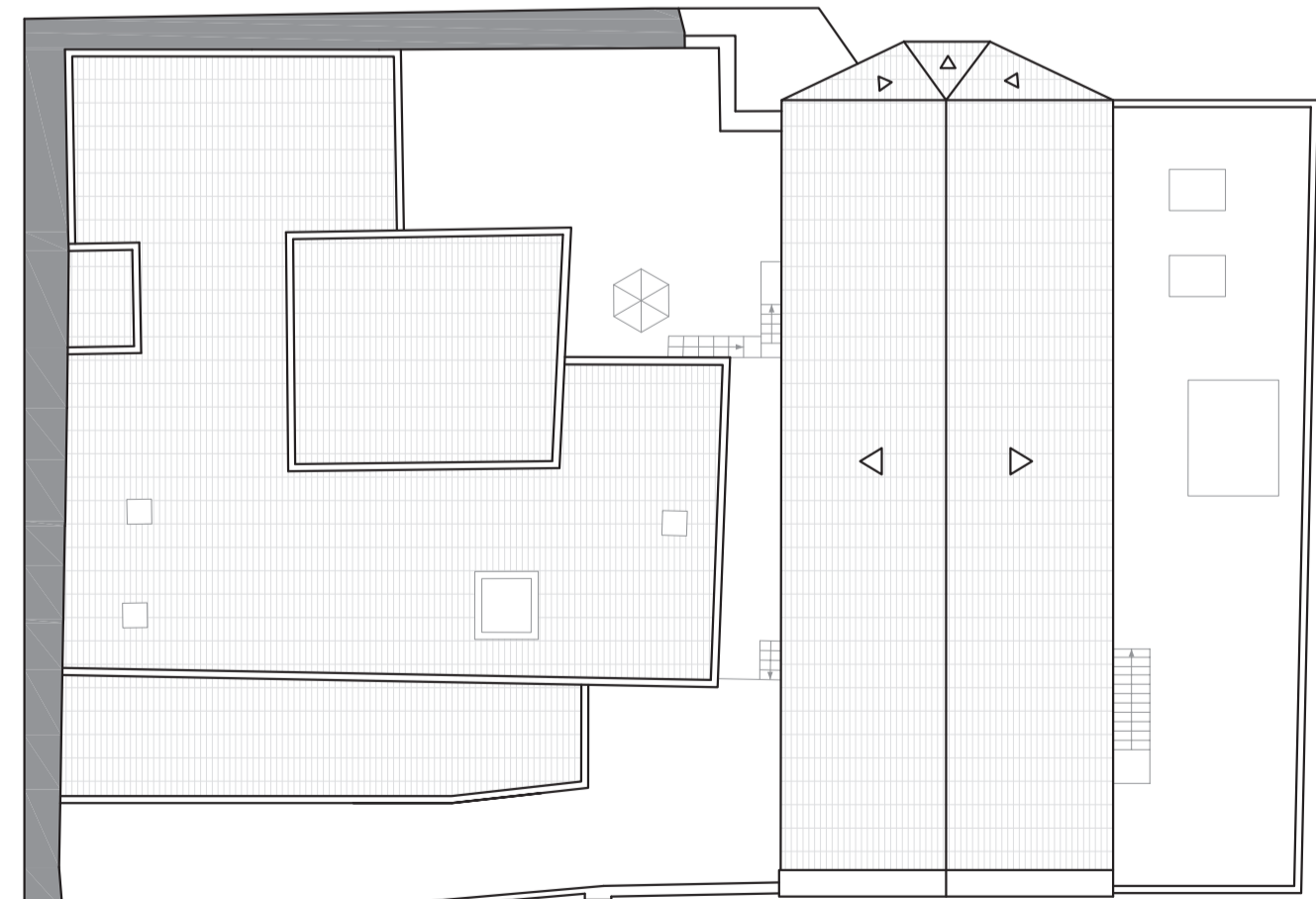
ESTAT ACTUAL

PLANTA +3



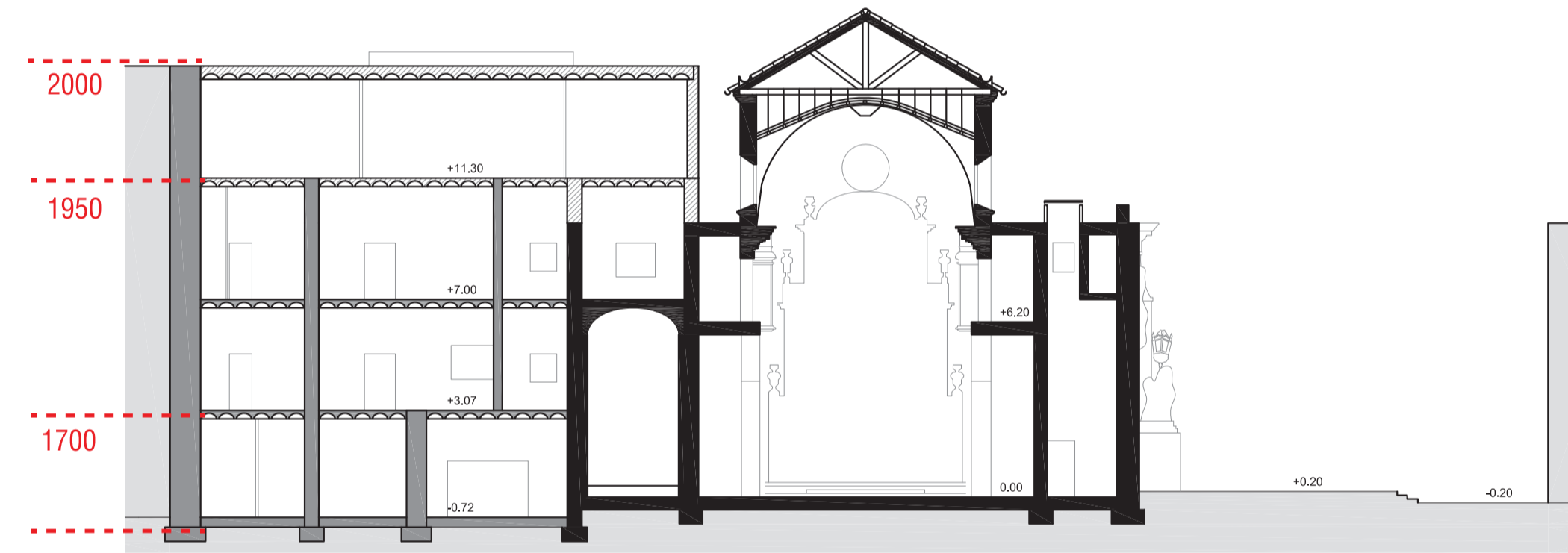
Es remunta un planta i s'observen deficiències greus de projecte. Segueixen apareixent desnivells i nula ventilació del espai. A més, agafa com a referència el pati = el més nou (error). El pati canvia de lloc i dona servei a l'escala, és inaccessible des d'aquesta planta. El distribuïdor continua essent una sala cega i s'obre una sala sobre la capella però que no comunica directament amb l'església

PLANTA COBERTA



La nova planta d'oficines té molt poca claredat en coberta, degut a l'existència de 4 nous volums i d'aproximar-se massa a la façana lateral de l'església.

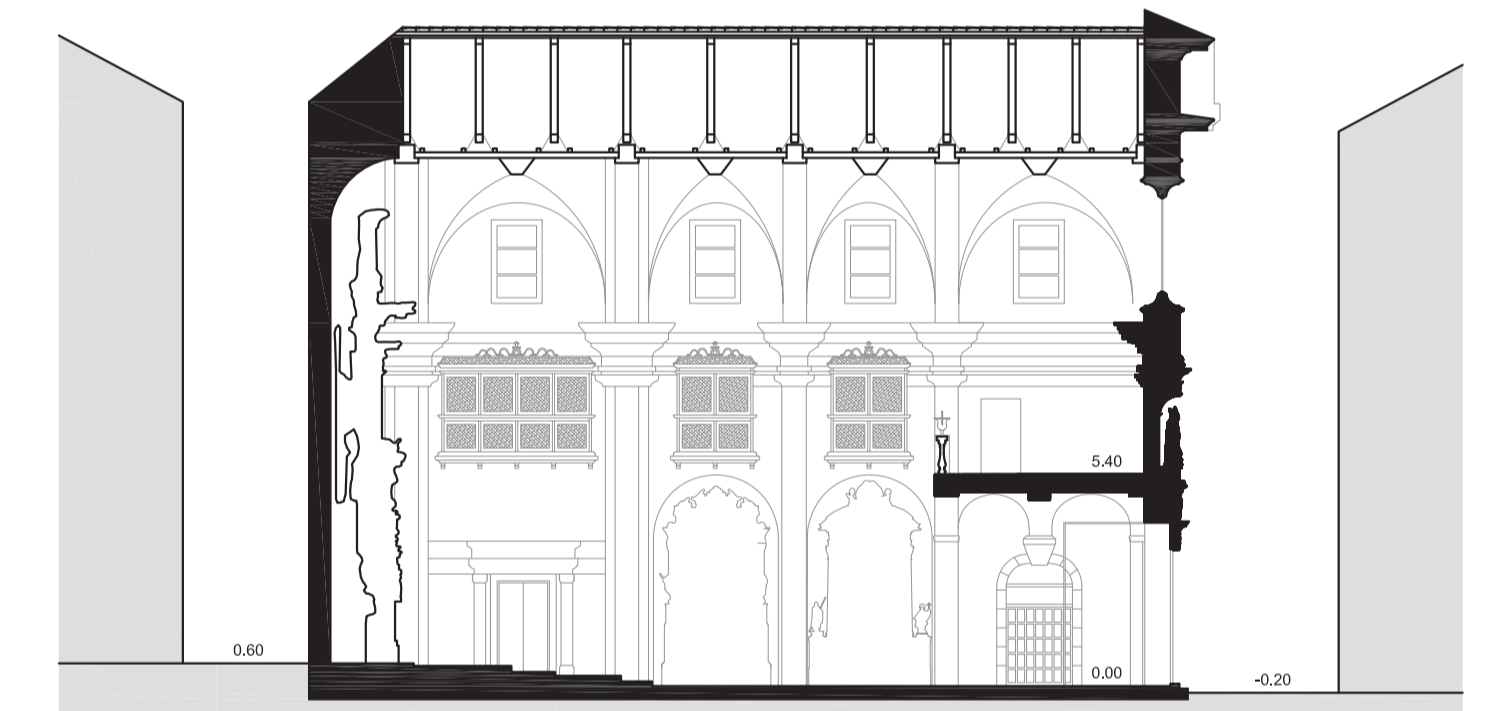
ALÇAT C/ DEL BISBE



SECCIÓ TRANSVERSAL CONJUNT



SECCIÓ LONGITUDINAL OFICINES



SECCIÓ LONGITUDINAL ESGLÉSIA

