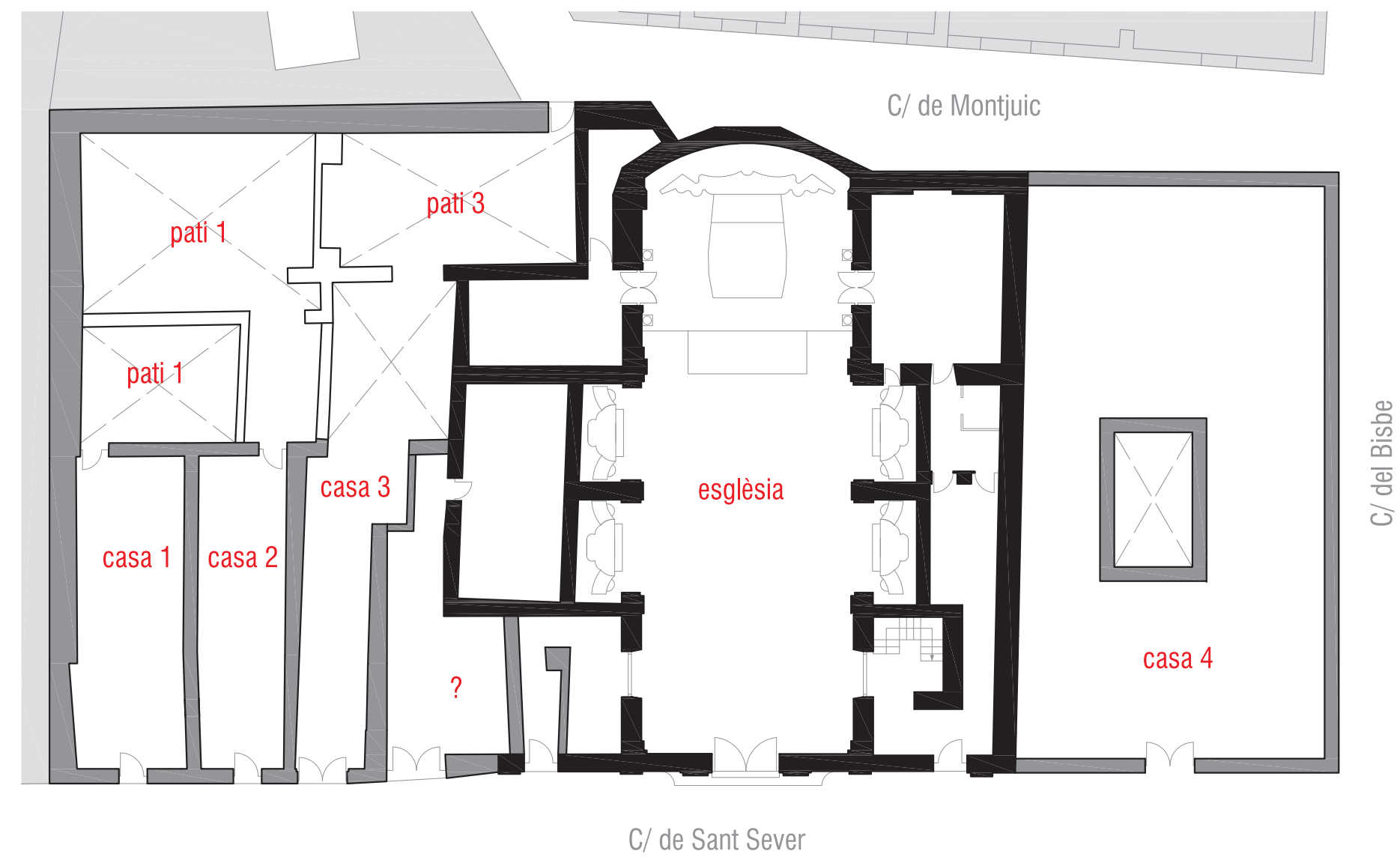


# ANY 1700

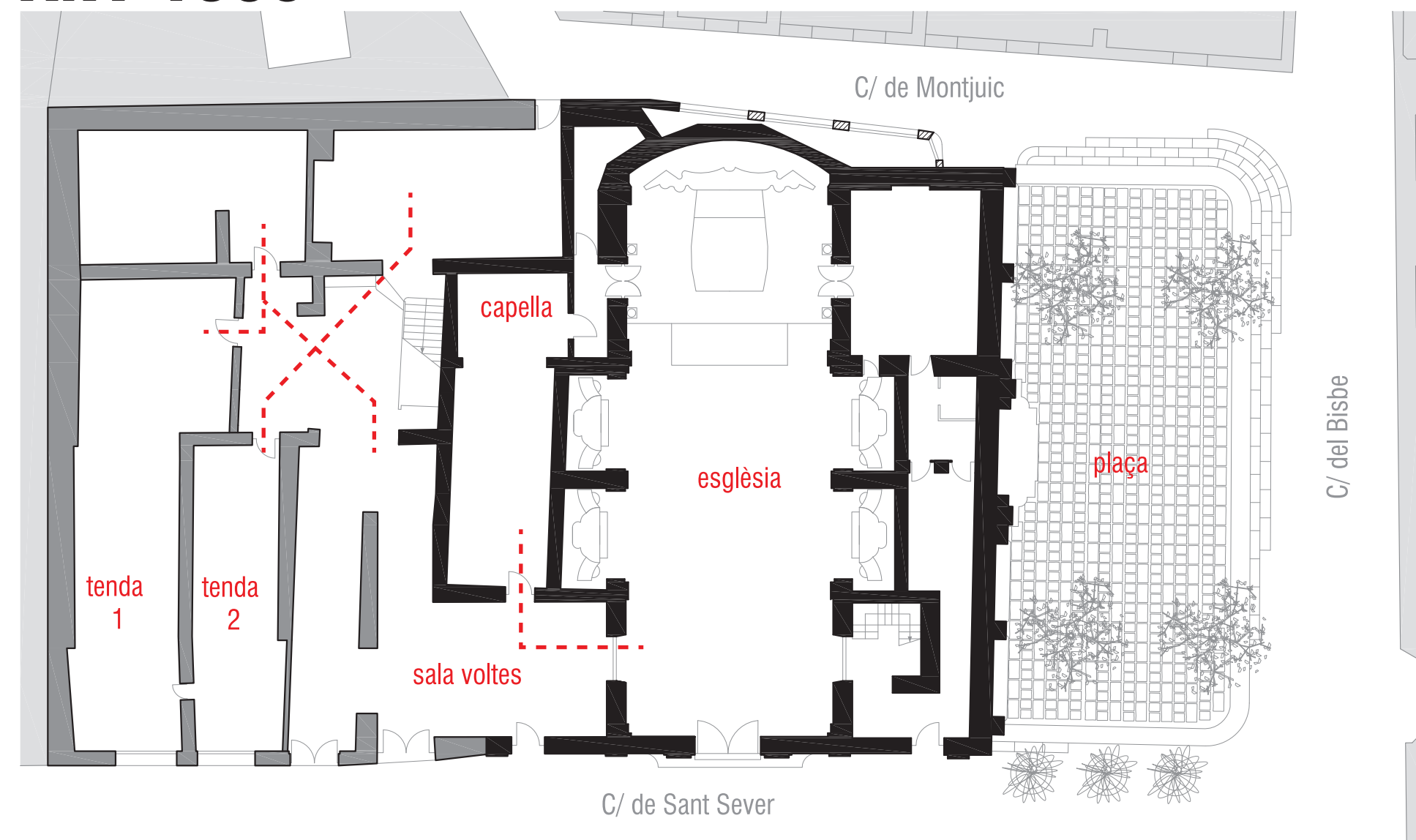
## PLANTA BAIXA



L'Església de Sant Ser es comença a construir l'any 1699 baix la direcció del mestre d'obres Arnaudies i es finalitza l'any 1704 baix les ordres de Joan Fiter. Es construeix en un terreny on a l'any 1691 s'aixecà la Capella de Sant Sebastià, de la qual es conserven algunes parts.

# ANY 1950

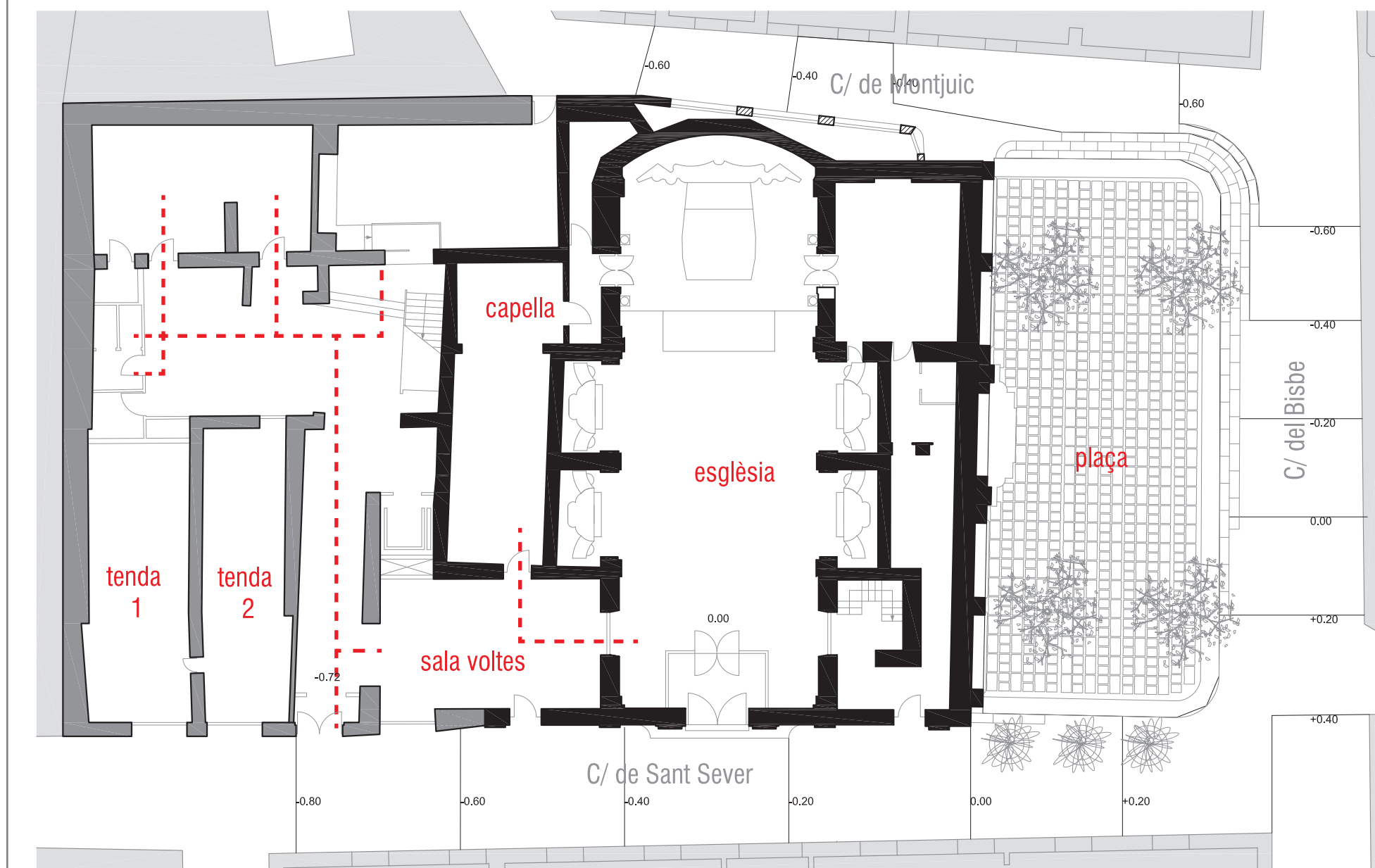
## PLANTA BAIXA



Adquisició de cases per part de l'Església i realització d'obres en diversos períodes. Es cobreixen tots els patis i és compartimenten dos espais destinats a lloguer per a comerç. Es crea una sala annexa a l'església rematada amb 3 voltes a la catalana. Un distribuïdor interior enllaça tots els espais.

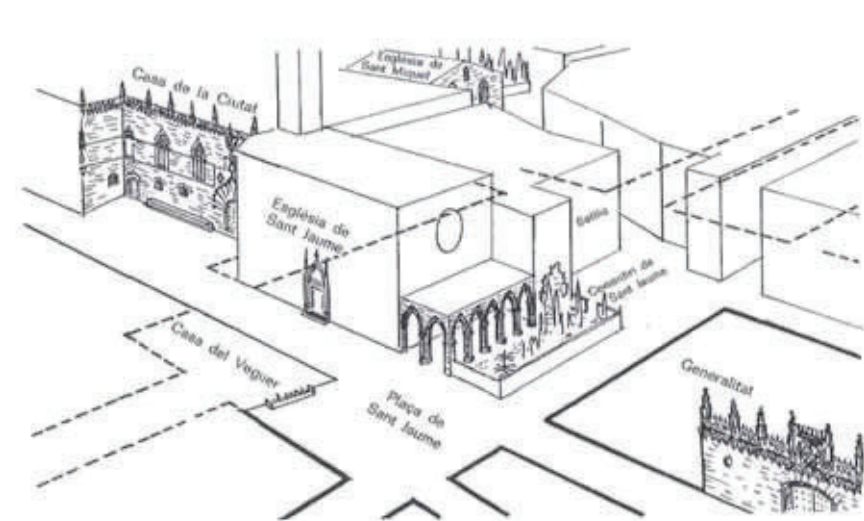
# ESTAT ACTUAL

## PLANTA BAIXA

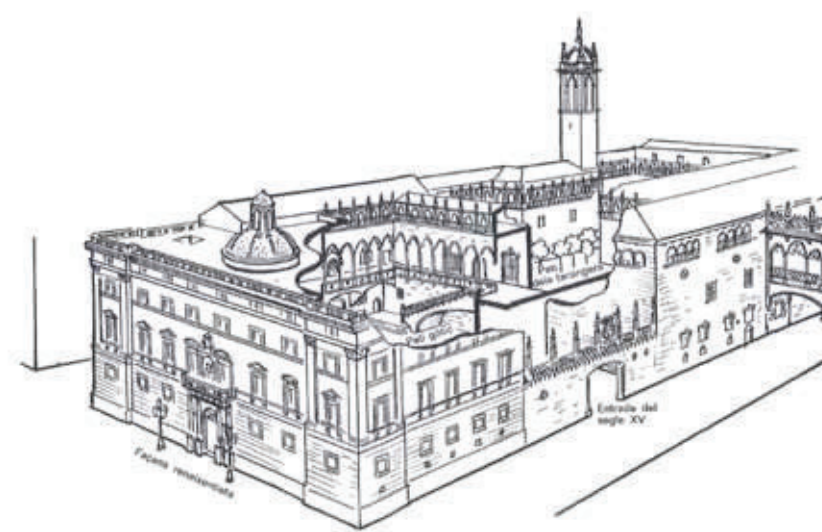


Un nou pati de llums actua com distribuïdor i concentra els serveis' instala un ascensor i es fa una escala nova.

## EVOLUCIÓ DE URBANA DE L'ENTORN INMEDIAT

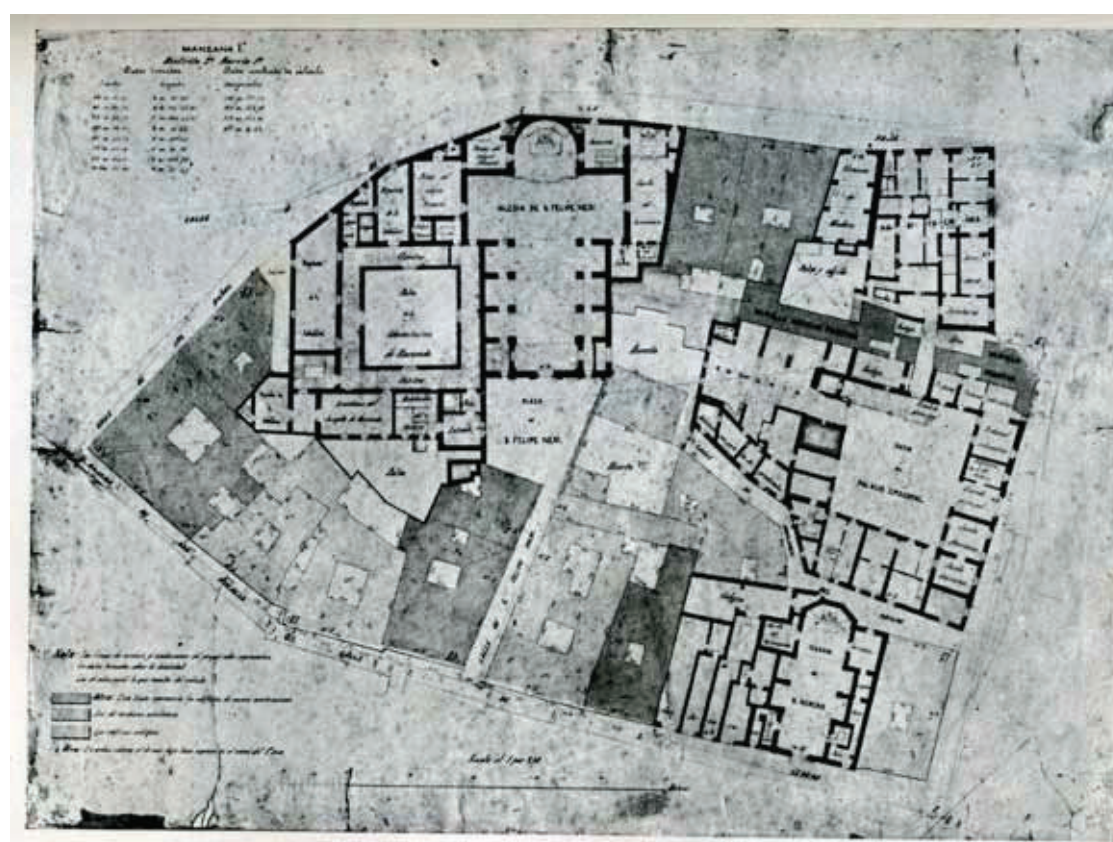


La plaça de Sant Jaume, obres del 1823. La línia de punts indica el traçat actual de la plaça.

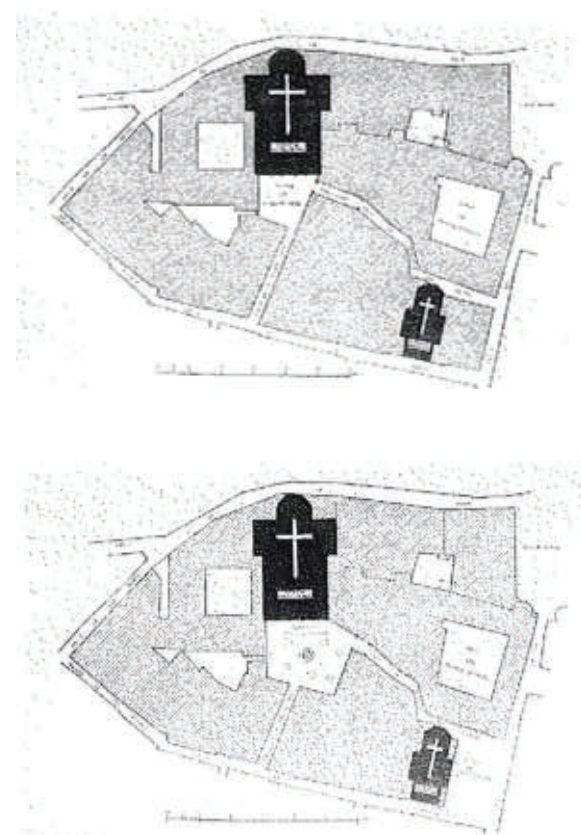


Plànol de la Generalitat.

Antigament al carrer del Bisbe donaven les façanes de la casa de la Ciutat i la Generalitat, la creació de la plaça Sant Jaume li va restar importància.



Palacio episcopal. Iglesia de San Severo y convento e iglesia de San Felipe Neri. (Según el plano Garriga.)



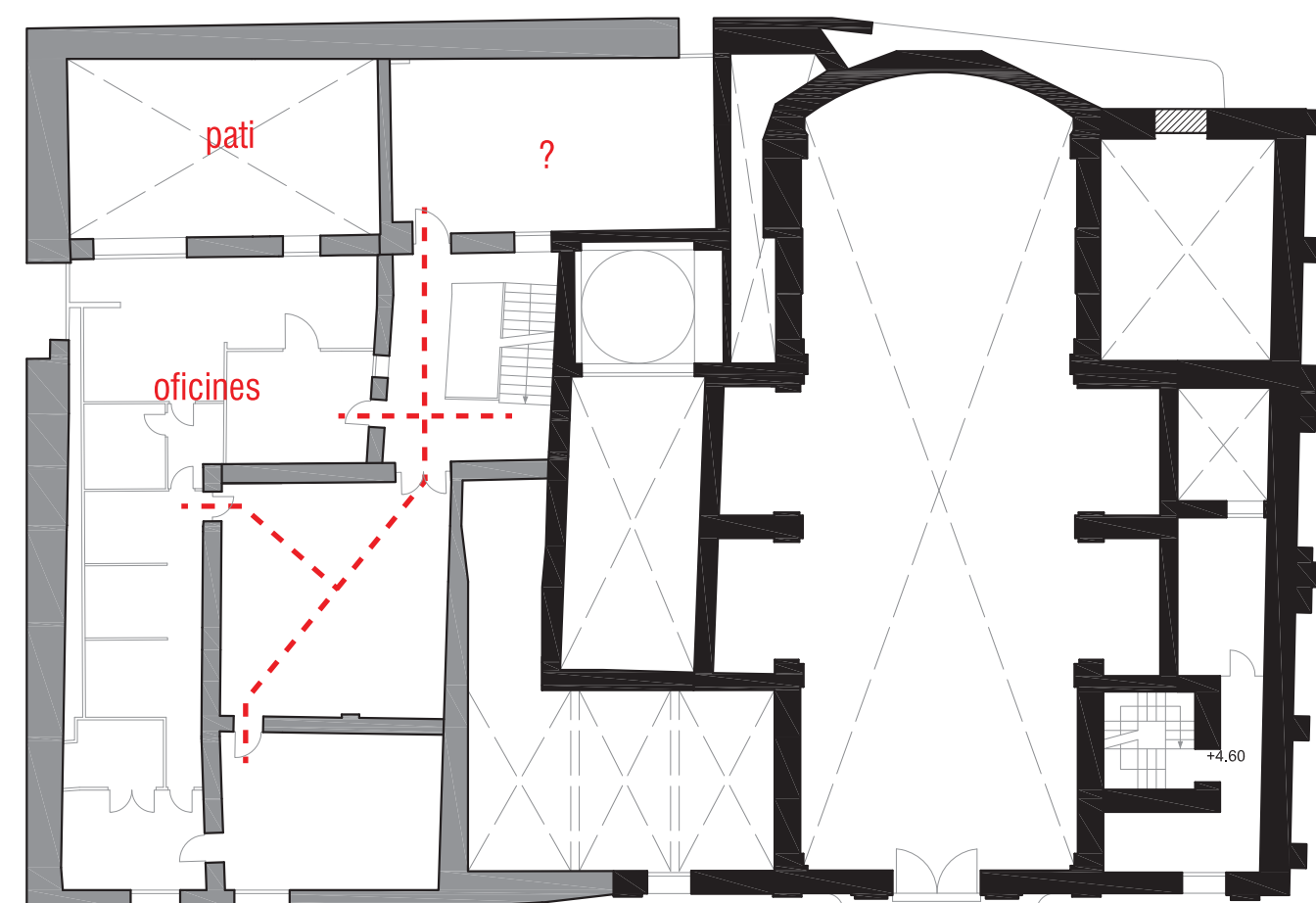
Als voltants del 1950 s'incrementa l'espai públic amb la creació de la Plaça Garriga i Bachs i la nova Plaça Sant Felip Neri



Propostes guanyadora y finalista del concurs per a la plaça Garriga i Bachs. L'atractiu principal es el Monument al Martirs, construït l'any 1929 pero incorporat a la Plaça l'any 1941

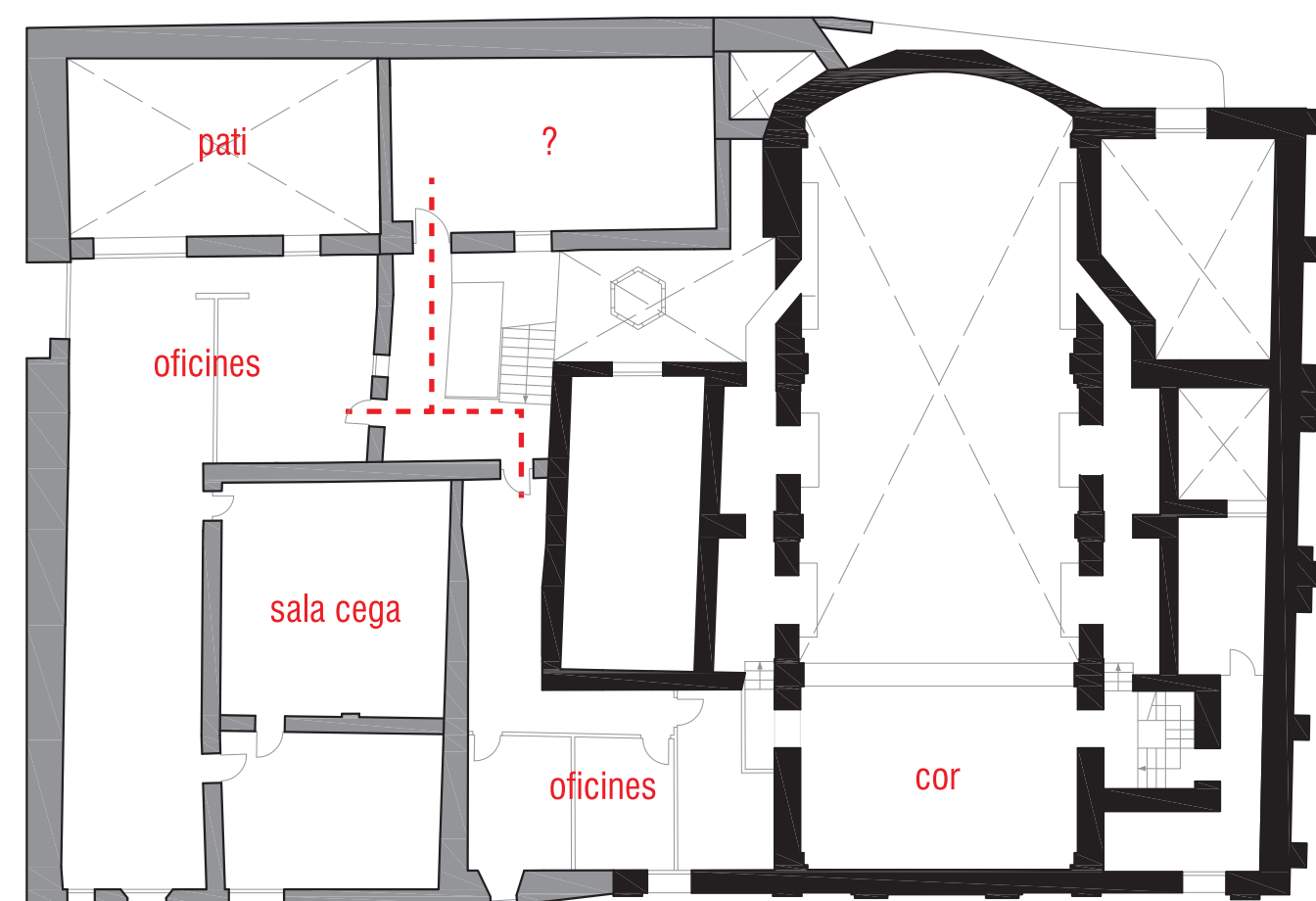


## PLANTA +1



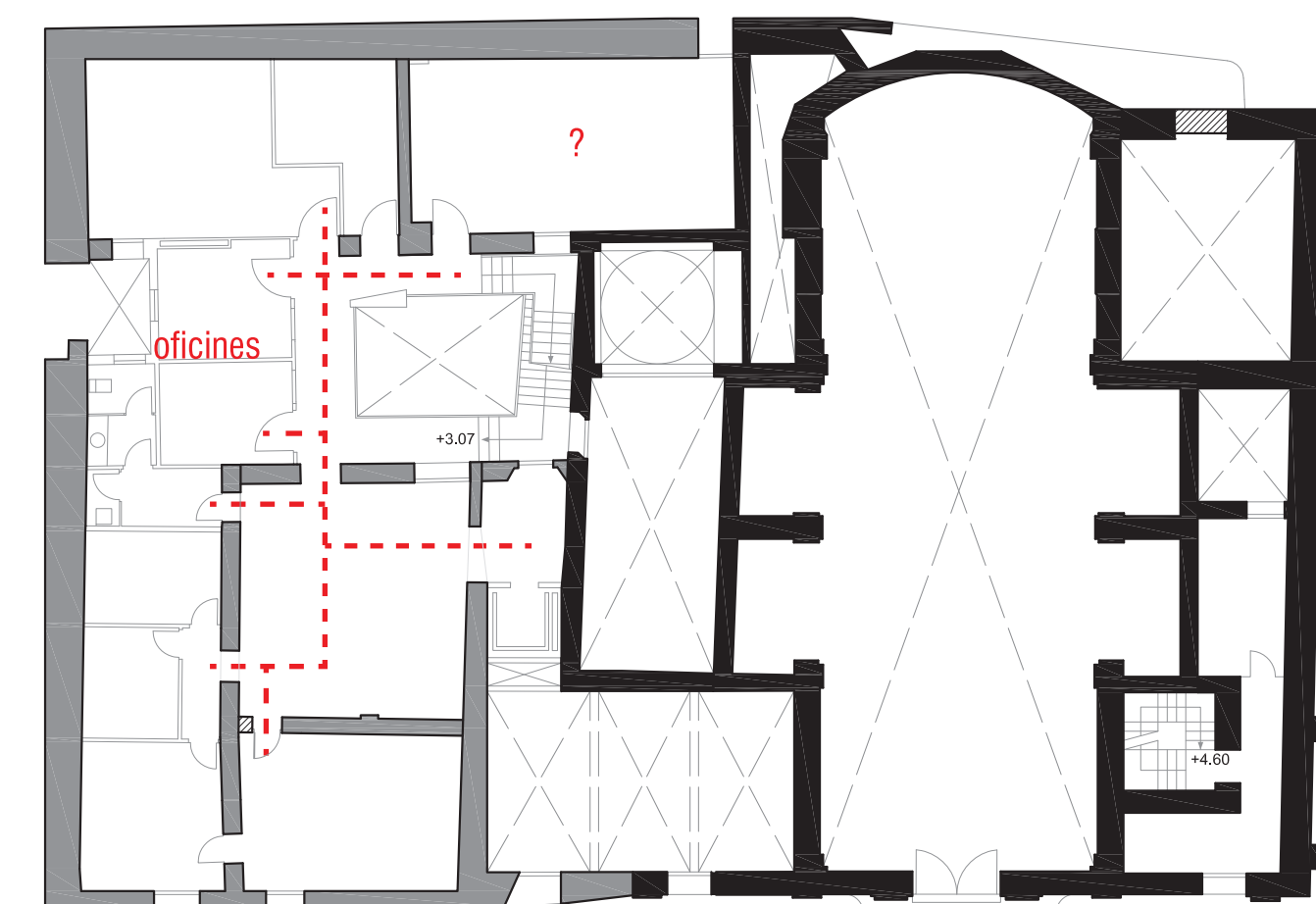
Acondicionament d'un espai lateral per a oficines i creació d'un pati que només dona servei a aquestes. Dos estances actuen com a distribuïdor: l'escala i una sala interior. L'església no està connectada amb les cases veïnes.

## PLANTA +2



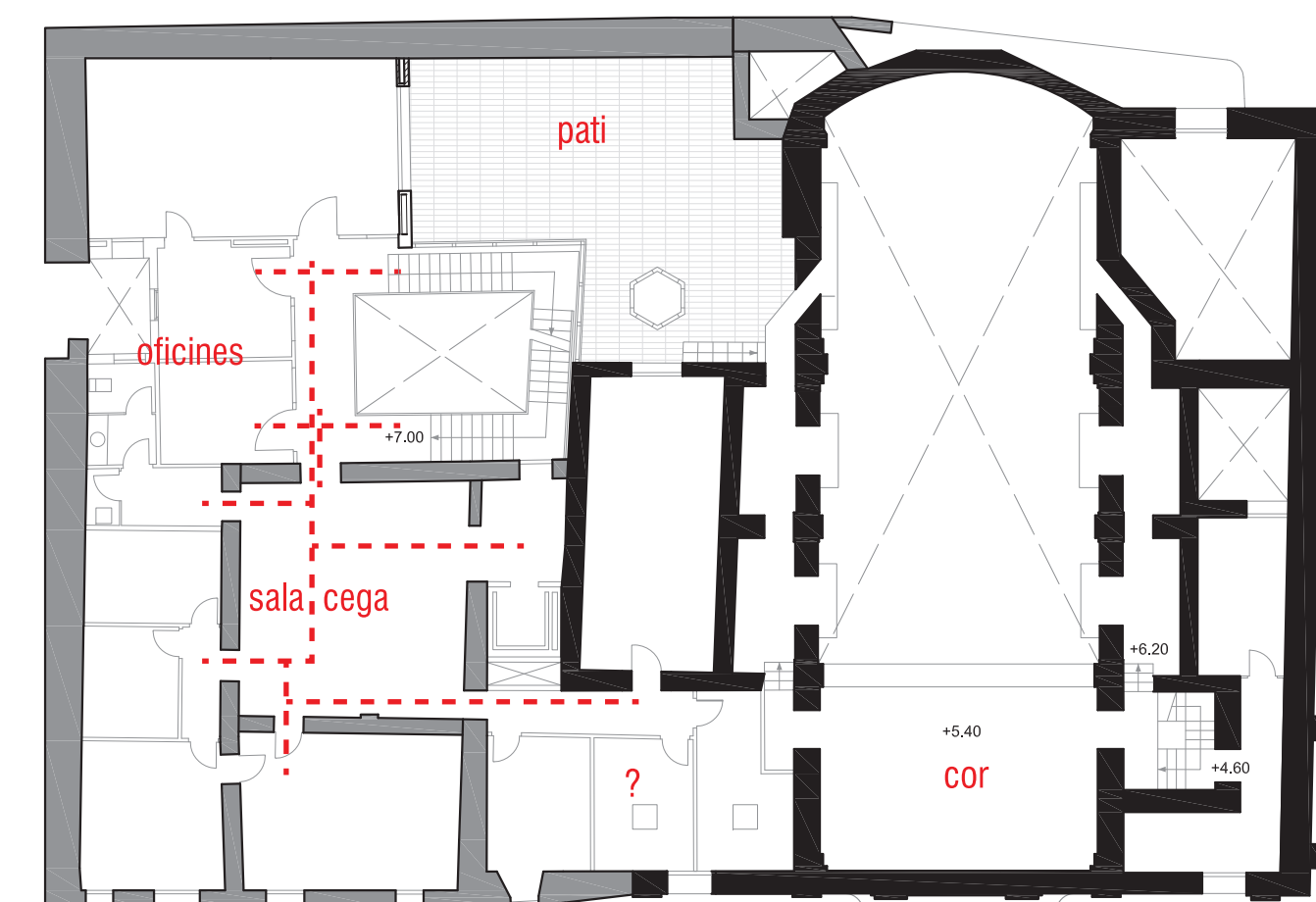
Es crea una altra part d'oficines, pero no es connecta amb la part existent ni amb el cor de l'església i apareix una gran sala cega.

## PLANTA +1



El pati desapareix i es destina l'espai a ampliació de les oficines. L'ascensor li dona més protagonisme al distribuïdor.

## PLANTA +2



Es crea una altra part d'oficines, pero no es connecta amb la part existent ni amb el cor de l'església i apareix una gran sala cega. El pati canvia de lloc i dona servei a l'escala, és inaccessible des d'aquesta planta. El distribuïdor continua essent una sala cega i s'obre una porta a una sala sobre la capella pero que no comunica directament amb l'església.