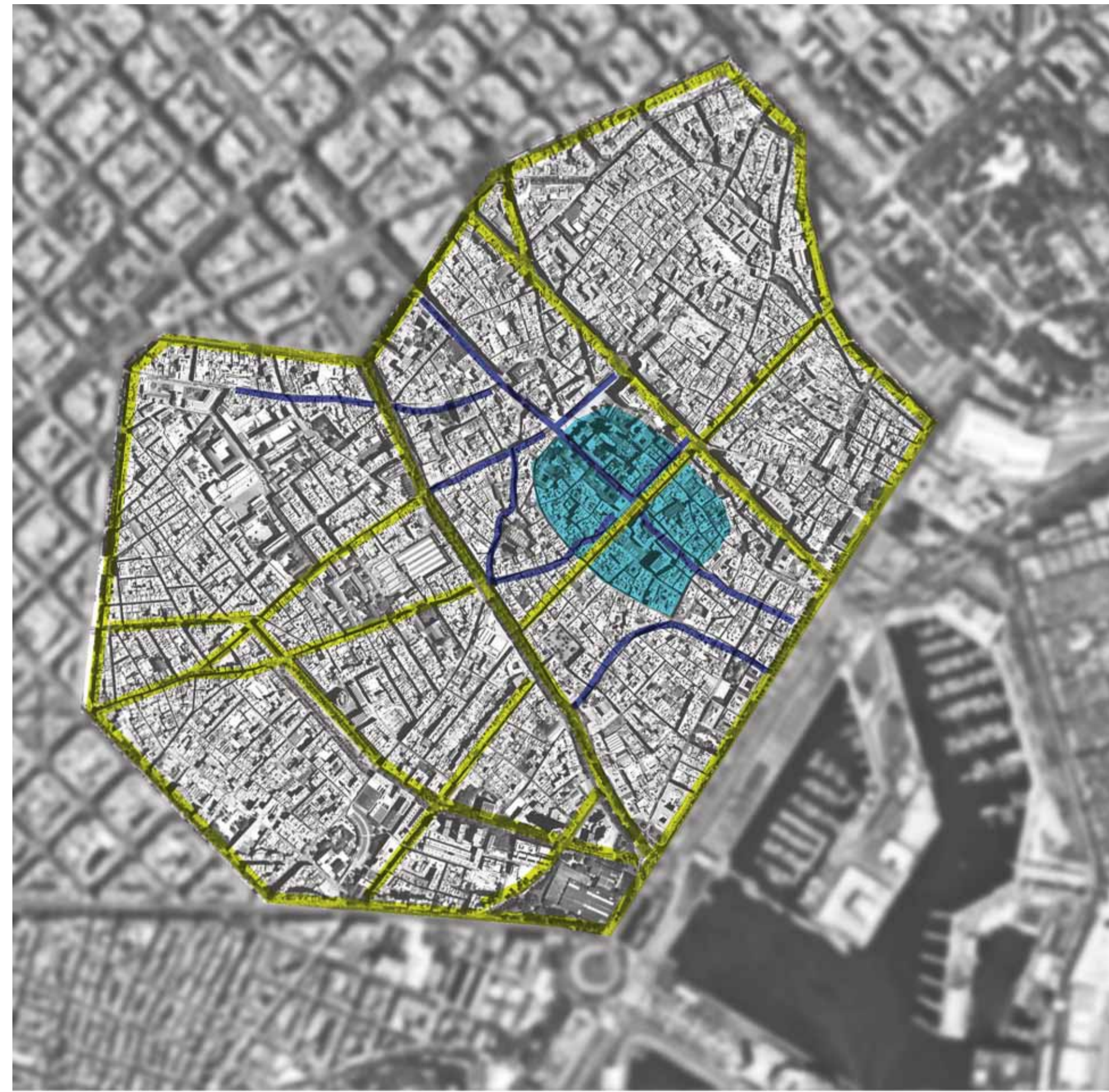


# ORTOFOTOMAPA DE CIUTAT VELLA

SITUACIÓ URBANA DEL BARRI GÒTIC E. 1:10000



El conjunt es troba en ple cor del barri gòtic. Aquest entorn és conseqüència de l'evolució de la ciutat des de la seva fundació a l'època romana fins als nostres dies + la recreació d'espais imitant la Barcelona dels segles XVII-XVIII.  
BARRI GÒTIC: HERÈNCIA + RECONSTRUCCIÓ

# ORTOFOTOMAPA DE L'ANTIGA CIUTAT ROMANA

ANTIGA CIUTAT ROMANA E. 1:2000

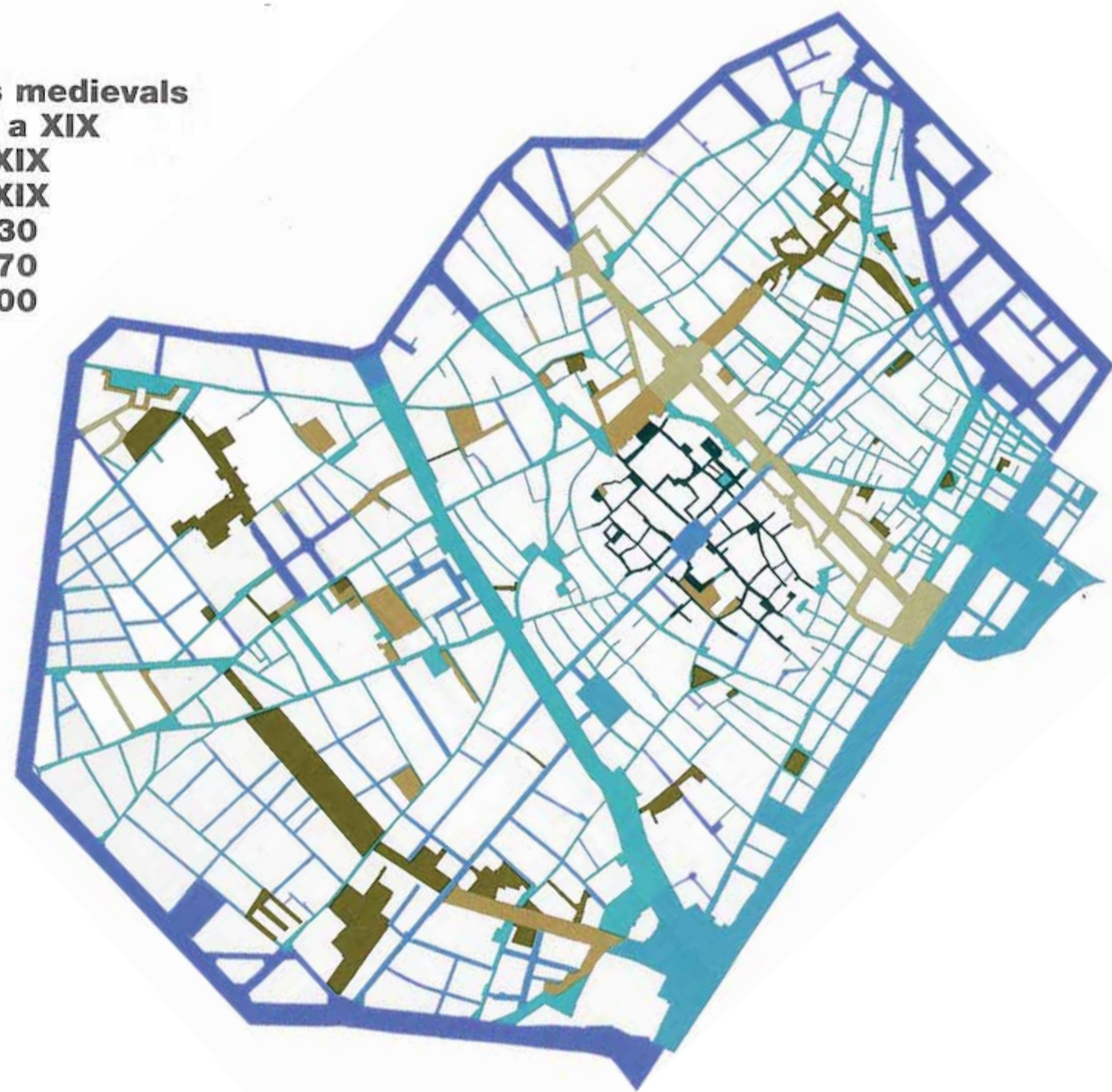
Pol cultural, religiós i administratiu que compta amb les institucions i seus més importants de Barcelona

- **SAN SEVER**
- **RELIGIÓS**
  - 1 Santa Església Catedral Basílica de Barcelona
  - 2 Oratori de San Felip Neri
  - 3 Basílica dels Sants Just i Pastor
  - 4 Capella del Palau
  - 5 Sinagoga Major de Barcelona
- **ADMINISTRATIU**
  - 6 Ajuntament de Barcelona
  - 7 Palau de la Generalitat
  - 8 Oficina d'Atenció Ciutadana de la Plaça Sant Miquel
  - 9 Arquebisbat de Barcelona
  - 10 Arxiu Històric de la ciutat de Barcelona
  - 11 Arxiu Municipal Contemporani de Barcelona
- **MUSEÍSTIC**
  - 12 Museu Diocesà de Barcelona
  - 13 Museu Frederic Marès
  - 14 Museu d'Història de la Ciutat
  - 15 Museu del Calçat
  - 16 Museu d'Idees i Invents de Barcelona
  - 17 Museu de la Moto
- **ESPAI PÚBLIC**
  - 18 Plaça Seu
  - 19 Plaça Sant Iu
  - 20 Plaça Frederic Marès
  - 21 Plaça Sant Felip Neri
  - 22 Plaça Del Rei
  - 23 Eixamplament carrer Ciutat
  - 24 Plaça Regomir
  - 25 Pati Llimona
  - 26 Plaça de la Verònica
  - 27 Plaça Sant Jaume
  - 28 Plaça Sant Miquel
  - 29 Plaça del call

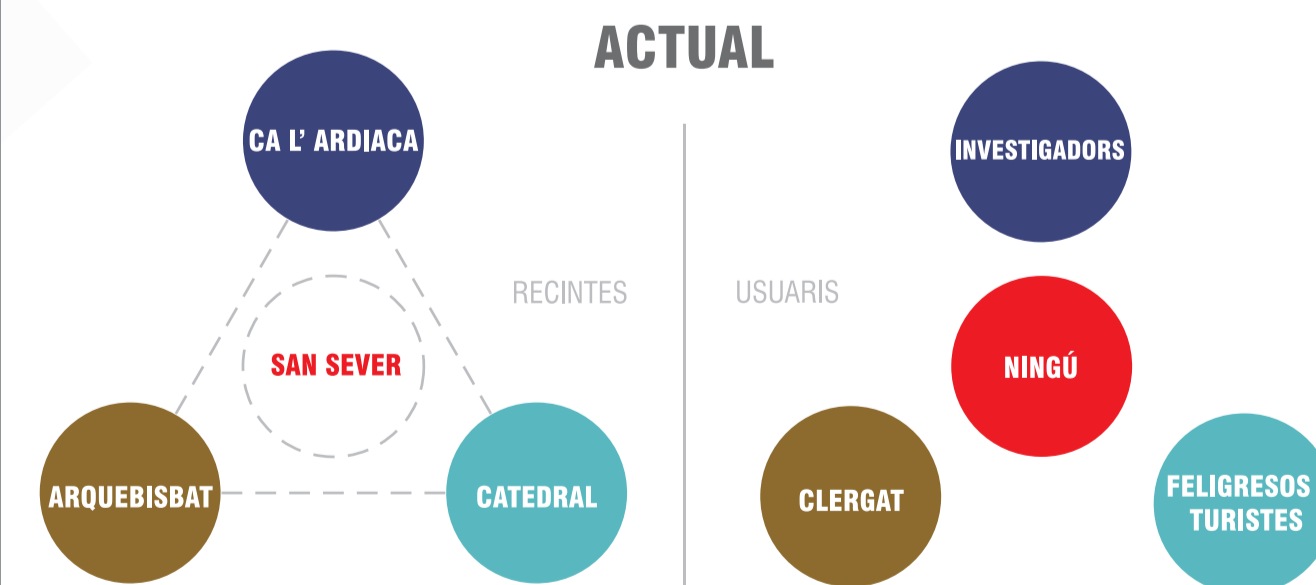


# PLANO ESPONJAMENT DE CIUTAT VELLA

- Carrers medievals
- s. XVIII a XIX
- 1/2 S. XIX
- 2/2 S. XIX
- fins 1930
- fins 1970
- fins 2000



# PAPER I ENCAIX DE L'ESGLÈSIA DE SANT SEVER



# RELACIÓ DELS EQUIPAMENTS AMB L'ESPAI PÚBLIC

El contacte entre les diferents places i les seus culturals, religioses i administratives es fa de manera sistemàtica i molt directa. En teoria no hi ha una transició de l'espai públic al privat, ja que les portes dels edificis donen directament a la plaça i/o el carrer. Però a la pràctica trobem multitud d'espais considerats com semipúblics, que tot i trobar-se dintre de la propietat privada són d'ús públic ja que actuen com a filtres entre el carrer i l'interior de l'edifici. Aquests punts es resolen seguint els següents patrons.

