

SI 1. Condicions compartimentació sectors d'incendis

Els edificis s'han de compartimentar en sectors d'incendis segons la taula 1.1:
 _Aquestes superfícies es poden duplicar si es fa una instal·lació d'extinció automàtica amb ruixadors de sostre connectats a alarma i a sensors automàtics detectors de fum
 _Els ascensors que comuniquen sectors d'incendis diferents o zones de risc especials disposaran de portes E30 (Segons UNE-En 81-58:2004)

TAULA 1.1/

_Cada ús tindrà un sector d'incendi diferenciat - Ocupació > 500 persones
 _Ús previst: pública concurrència - S.construïda de cada sector d'incendi < 2500m²

SECTORS:

- Sector 0_ Espais comuns - P=1:94m²+ PB:522'6+ P1:294'2+ P2:212'3+ P3:212'3= 1335'4m²
- Sector 1_ Sala polivalent- PB= 361'5m²
- Sector 2_ Espais tècnics- P=1:295'7m²+ PB:57'4+ P1:19'5= 372'6m²
- Sector 3_ Usos diferenciats- P=1:84'12m²+ PB:323'4+ P1:429+ P2:563'5+ P3:235= 1635m²

Resistència al foc

Taula 1.2'Resistència al foc de les parets,sostres i portes que delimiten sectors d'incendi':

_PARETS I SOSTRES, Per un ús previst de pública concurrència:

- plantes sobre rasant amb altura d'evaquació h<15m: EI 90

- plantes sota rasant: EI 120

Solució envans Knauf W112 amb L1.R

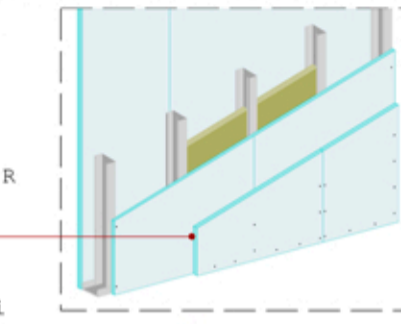
Doble placa 'A'- EI 90

Doble placa 'DF'- EI 120

_PORTES, de pas entre sectors d'incendis:

- EI; t-C5 -t -1/2 del temps requerit a la pared on es trobi

-1/4 si hi ha vestibul d'independència i dos portes



Locals i zones de risc especial

Els locals i zones de risc especial integrats als edificis es classifiquen conforme els graus de risc alt,mig i baix segons la taula 2.1 i aquests de complir les condicions de la taula.2.2

Taula 2.1 Classificació dels locals i zones de risc especials integrats als edificis:

Zona	Tamany	Risc
Magatzems	100<V<200m³	Baix
Cuines	20<P<30KW	Baix
Camerinos i Vestuaris	20<S<100m²	Baix
Magatzem Sala Polivalent	100<V<200m³	Mig
Sala de Calderes	200<P<600KW	Mig
Sala màquines clima	A coberta no ho contempla el CTE	
Local de comptadors i ET	En tots els casos	Baix
Ascensors amb maquinària incorporada	En tots els casos	Baix

Taula 2.2 Condicions de les zones de risc especial integrats en edificis:

	Risc baix	Risc mig	Risc alt
Resistència al foc de les parets i sostres que separen la zona de la resta de l'edifici	EI 90	EI 120	EI 180
Necessitat de vestibul d'independència	No	SI	SI

SI 4. Instal·lacions de protecció contra incendis

_Extintors portàtils:

D'eficàcia 21A-113B, a 15m de recorregut en cada planta, com a màxim, des de tot origen d'evaquació.

_Boques d'incendi equipades:

Si la superfície construïda > 500m²

_Sistema d'alarma:

Si l'ocupació excedeix de les 500 persones

_Sistema d'alarma:

Si l'ocupació excedeix de les 500 persones. El sistema deu ser apte per emetre missatges per megafonia.

_Hidrants:

sales<500m2 no cal

SI 3. Eevaquació d'ocupants

Taula 2.1 Càlcul de la ocupació 'Densidades d'ocupació':

Ús previst	Zona, tipus d'activitat	Ocupació
Qualsevol	Serveis de planta	3 (m²/persona) FB:17persones P1,P2,P3:15persones
Administratiu	Oficines	10 (m²/persona) P1:17persones
Docent	Tallers	5 (m²/persona) P1,P2,P3:47persones
Pública concurrència	Zones d'espectadors de peu	0'25 (m²/persona) PB:1372persones
	Zones de públic en discoteques	0'5 (m²/persona) P2:520persones
	Zones de públic assegut a cafeteries	1'5 (m²/persona) PB:54persones
	Sales d'espera i sales d'exposicions	2 (m²/persona) FB:65persones PB:11persones
	Vestibuls generals/zones d'ús públic	2 (m²/persona) P-1:29persones PB:158persones P1:86persones P2,P3:53persones
	Camerins i Vestuaris	2 (m²/persona) P-1:42persones P2:19persones
	Zones servei cafeteria	10 (m²/persona) FB:3persones

Número de sortides i longitud dels recorreguts d'evaquació

Taula 3.1.Número de sortides de planta i longitud dels recorreguts d'evaquació:

Per a plantes o recintes que disposen de més d'una sortida de planta o sortida de recinte:

_La longitud dels recorreguts d'evaquació fins alguna sortida de planta no excedeixi de 50m

_La longitud de recorregut des de l'origen fins un punt des del qual existeixin dos recorreguts alternatius no excedeixi de 25m

Protecció de les escales

Taula 5.1.'Protecció de les escales':

En aquesta taula s'indiquen les condicions de protecció que deuen complir les escales previstes per a l'evaquació.

Ús previst	No protegida	Protegida
Pública concurrència	hc10	hc20 - protegida
Altres ús (camerins)	pk100 persones	en tot cas - no protegida (71 p.a P.soterrani)

Dimensionat dels elements d'evaquació

PORTES I PASSOS:

A> P/200 >0'80m

< 1'23m

A= 2674/200-13m/12fulles=1'1m

Es té en compte una sortida menys en el càlcul.

EVAQUACIÓ DESCENDENT:

Escales protegides Ec38 +160As

E_n'ocupants assignats a l'escala en la planta considerada(m)

As_àmplada màx. d'escala(m)

S_sup.útil escala(m)

Escala A: P1:165persones/P2:654persones(327)/P3:115persones Ec3(16x3)+160(1'3)=352 -Es compleix

Escala B: P1:165persones/P2:654persones(327)/P3:115persones Ec3(19x3)+160(1'2)=363 -Es compleix

EVAQUACIÓ ASCENDENT:

Escales no protegides A>F/(160-10h)

Escales AiB: P-1:71persones A>71/(160-10x3) -Es compleix

SIMBOLOGIA CONTRA INCENDIS

→	Recorregut d'evaquació	⊗	Detector de fums de tipus òptic
⬇	Enllumenat d'emergència	⊞	Espai exterior segur
⊞	Extintor CO2 de 5kg de capacidat: eficàcia 55B UNE 23.110	⊞	Alarma
⊞	Extintor sec de 6kg de capacidat: eficàcia 21A-113B UNE 23.110	⊞	Pulsador d'alarma
⊞	Boca d'incendi amb clau de pas UNE 23.403	⊞	Zona de risc

