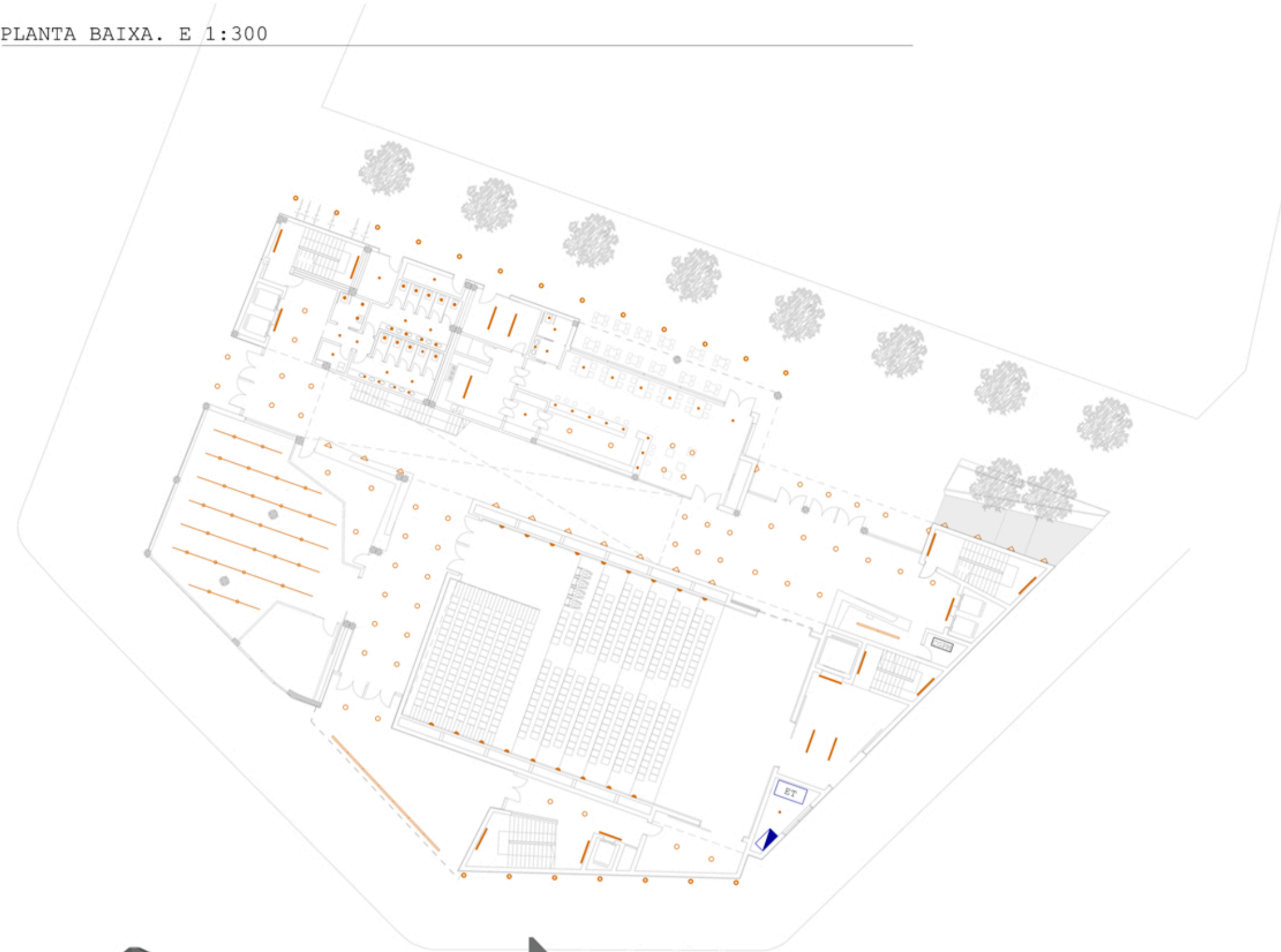


PLANTA BAIXA. E 1:300



PLANTA PRIMERA. E 1:300



SIMBOLOGIA

ZUMTOBEL CHIARO2 LED840 55W
 Lluminera lineal de superfície amb major tipus de protecció.
 Es planteja aquest tipus de lluminera als espais tècnics.

ZUMTOBEL PANOS INFINITY E150LM 23W LED amb òptica mate
 Downlights empotrats al fals sostre.
 Es planteja aquest tipus de lluminària per a identificar els espais de més ús a nivell de reunió i de treball continuat. S'integren amb harmonia en l'arquitectura i proporciona una sensació d'uniformitat.

ZUMTOBEL TECTOR A L1171 LED840 44W
 Lluminera per a línia contínua de led amb carril portant.
 S'obta per aquesta lluminera per a proporcionar una línia contínua de llum a la paret anterior de la sala polivalent.

ZUMTOBEL SLOT 2 Led830 30W
 Spotlights lineals empotrats al fals sostre de Led RGB.
 S'obta per una distribució dinàmica i sense un ordre disciplinari i regular per a la il·luminació del gran taller. Es planteja una lluminera amb Leds RGB que permetin el color en casos puntuals.

BEGA 2382 LED 5'6W
 Lluminera de paret empotrada de llum dirigida amb LED.
 Es planteja aquest tipus de lluminera de reduïdes dimensions per a senyalar els laterals de la sala polivalent.

BEGA 2233 1HIT-CE 35W
 Lluminera de paret empotrada amb distribució de la intensitat lumínica apantallada amb LED.
 Es planteja aquest tipus de lluminera a planta baixa per a potenciar la idea de continuació de carrer al complex cultural ja que aquesta solució és apropiada per a il·luminar camins peatonals.

ZUMTOBEL ARCOS 2 QT 12
 Projectors en carrils empotrats a fals sostre.
 Per a la il·luminació uniforme de llargues superfícies en paret. El projector es pot desplaçar al llarg del carril, pivotar 90° i rotar 360°. Es planteja aquesta solució, per la seva polivalència i flexibilitat, a la sala d'exposicions.

ZUMTOBEL DOWNLIGHT MINI CARDAN EI LED 27W
 Mini-downlights empotrats al fals sostre.
 Es planteja aquest tipus de lluminera en diferents tipus d'espai al complex: tant a espais de servei que simplement requereixen llum a nivell funcional, com a espais que els convé una direccionalitat molt clara.

BEGA 3106 1TC-T 18W
 Lluminera de paret de radiació lliure amb led.
 Es planteja aquest tipus de lluminera de paret als ampits del triple espai. La intenció és la d'aportar una sensació similar a la que hi aportaria la llum natural per la façana sud durant el dia. Aquesta llum que tamitzen els panells deployé, es reflexa en aquests ampits, i mitjançant aquesta solució, es prova d'aconseguir aquesta idea.

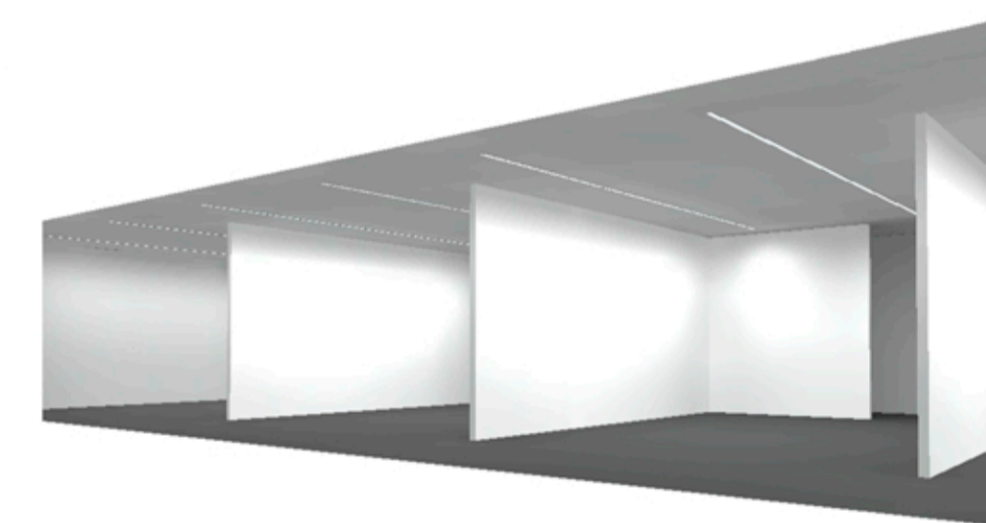
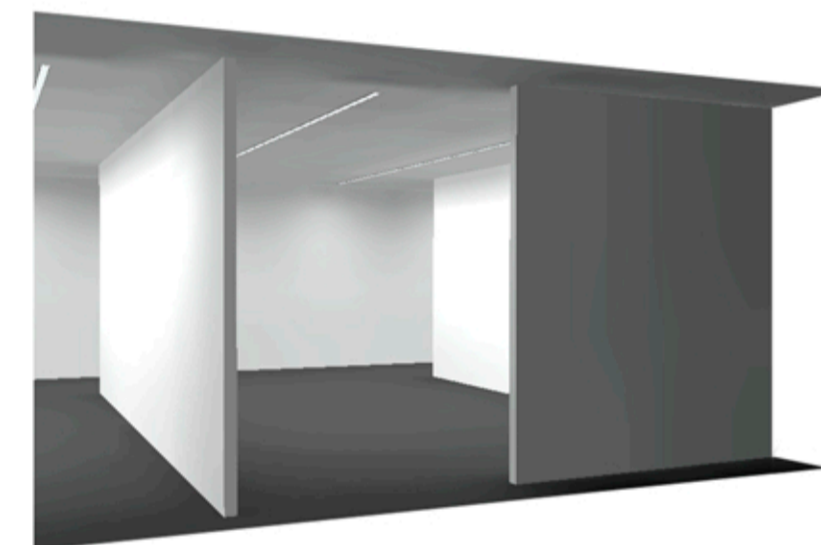
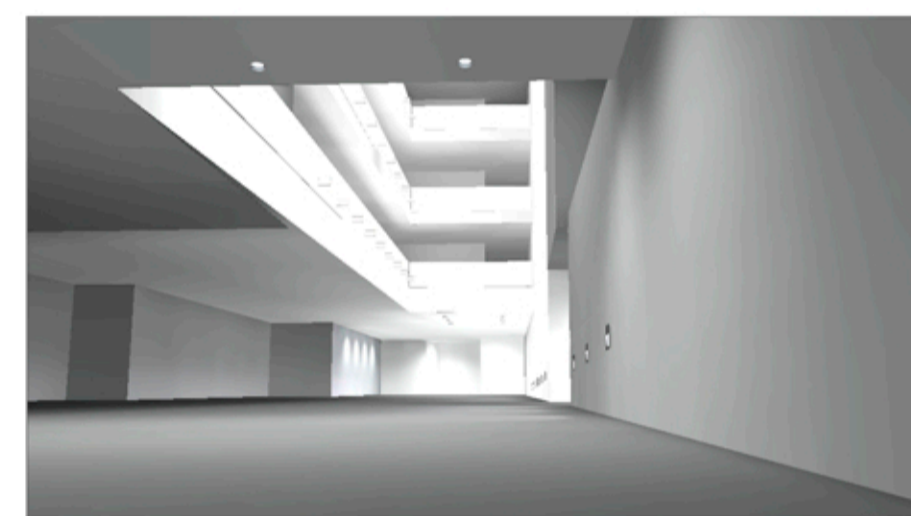
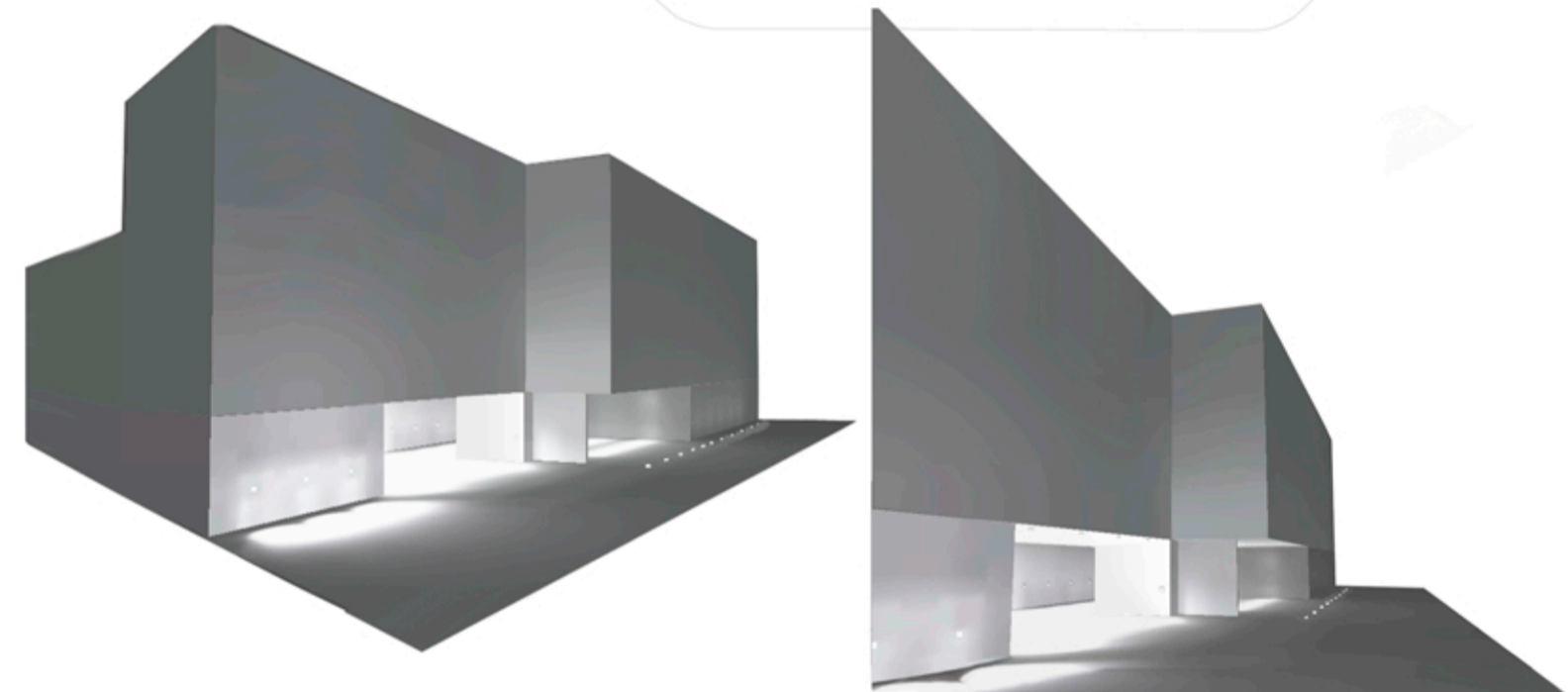
BEGA 8803 1TC-S 5W
 Lluminera d'orientació empotrable de terra, transitable amb vidre antilliscant.
 Es planteja aquest tipus de lluminera de terra a l'espai de carrer exterior i a la terrassa. La intenció és la d'aportar punts d'orientació i senyalar l'edifici en el cas del carrer peatonal. Aporta també una acollidora sensació i crea ambient a les terrasses i les entrades.

SIMBOLOGIA ELECTRICITAT

GCPM Quadre general de protecció i maniobra
ET Estació transformadora
SQ Subquadre Elèctric (Planta x)
■ Embarrat+Interruptor Control Potència (ICP)+Comptador

Detall escomesa:

 Connexió del quadre elèctric de distribució a la xarxa elèctrica que l'alimenta



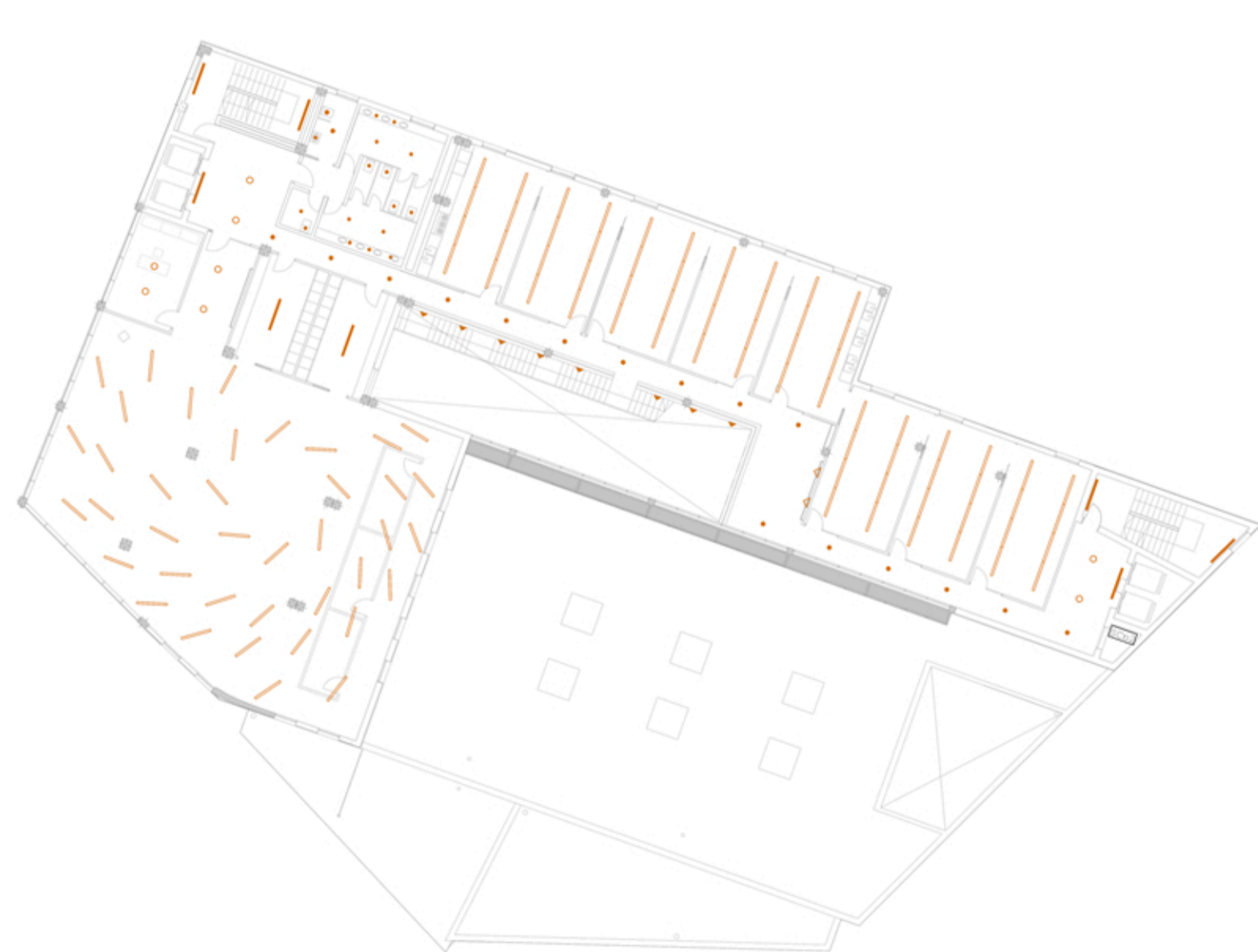
Il.luminació al carrer Bofarull.

Il.luminació al triple espai.

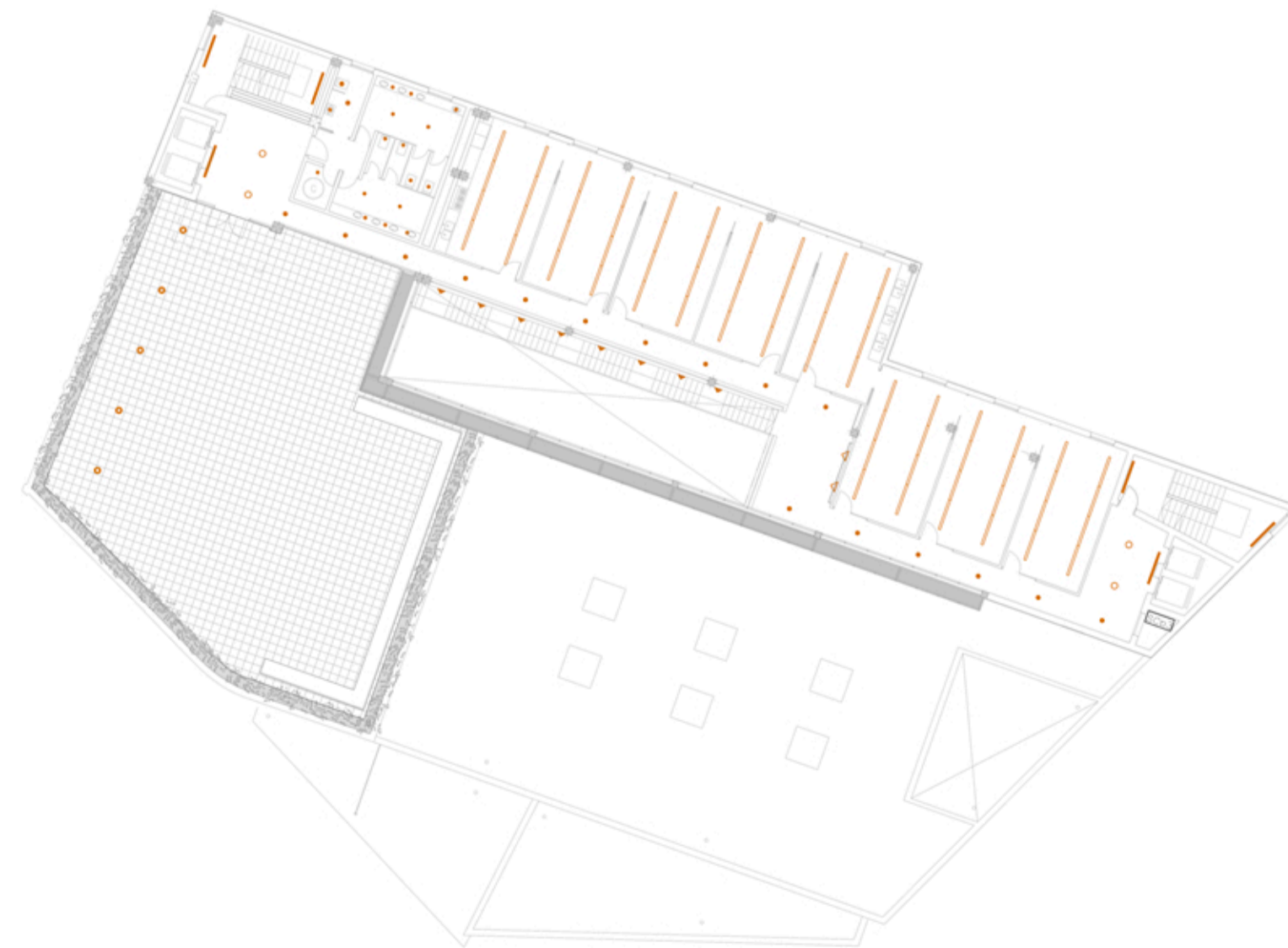
Il.luminació als tallers -des del passadís-.

Il.luminació als tallers -des del pas interior-.

PLANTA SEGONA. E 1:300



PLANTA TERCERA. E 1:300



PLANTA SOTERRANI. E 1:300

