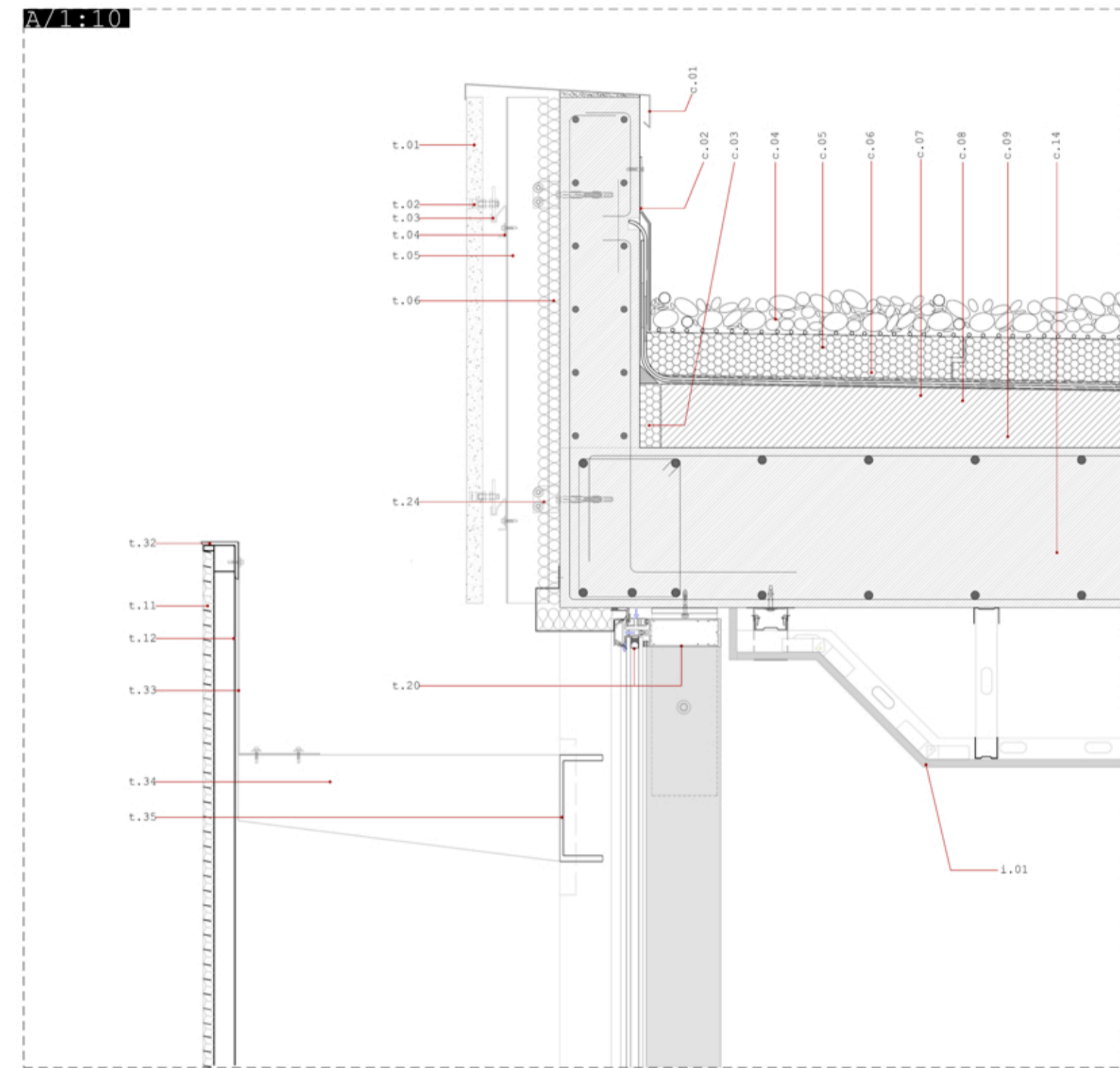
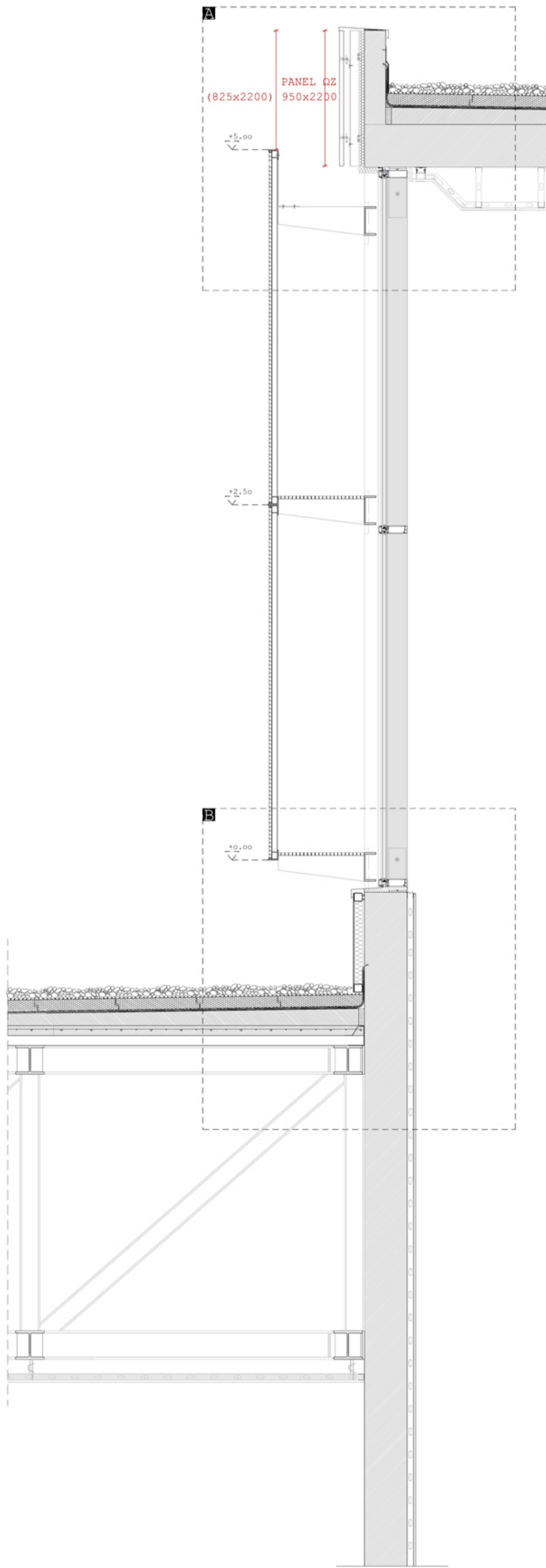
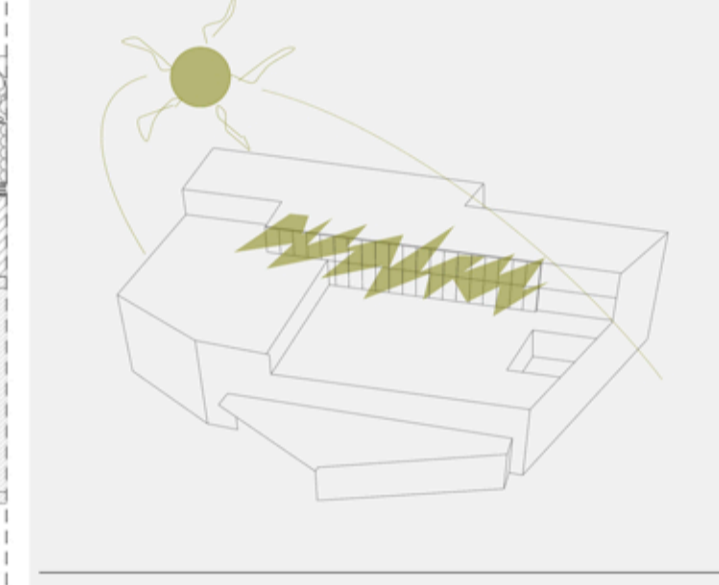


Tipologia 4

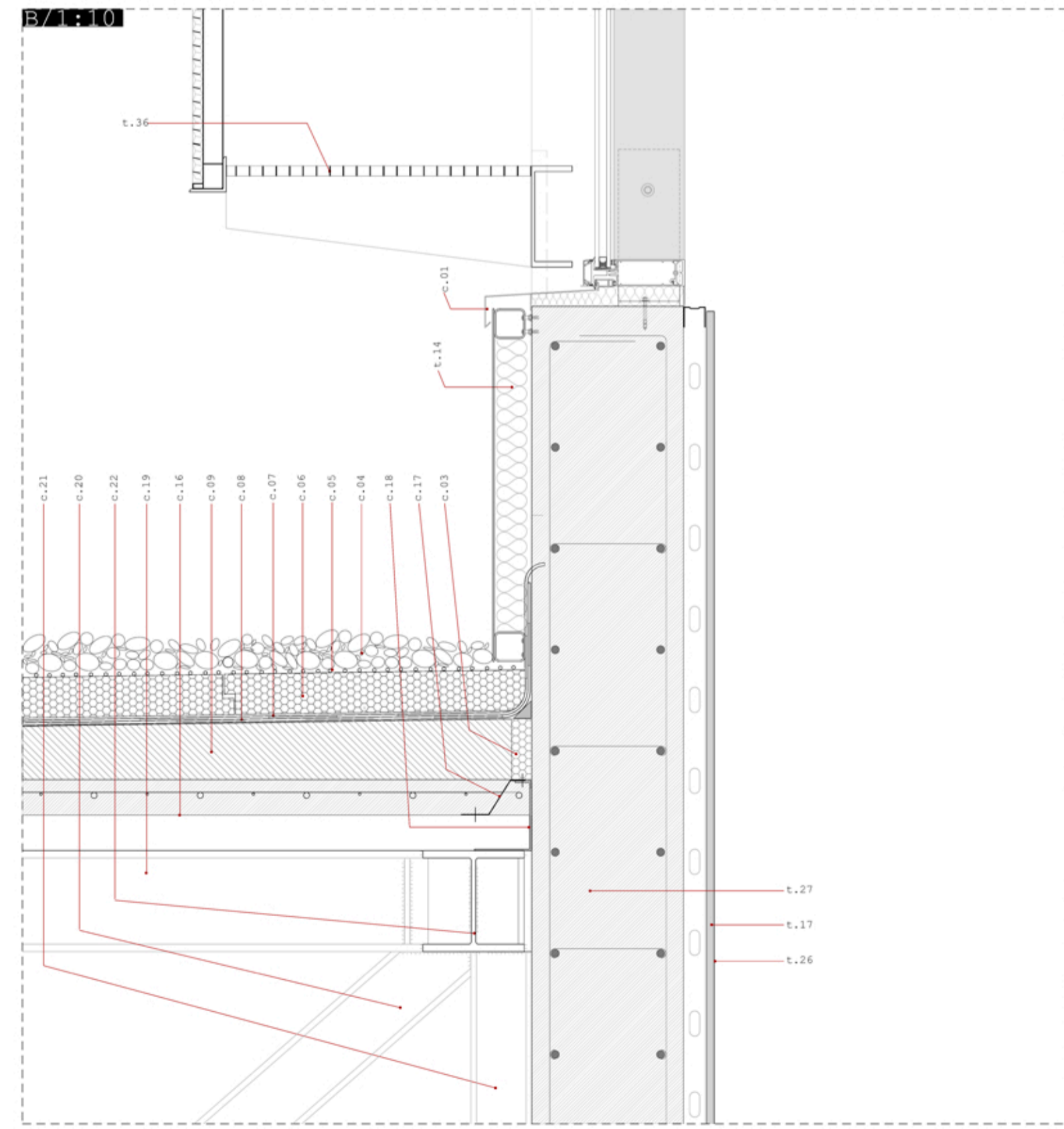


Sistema mur cortina

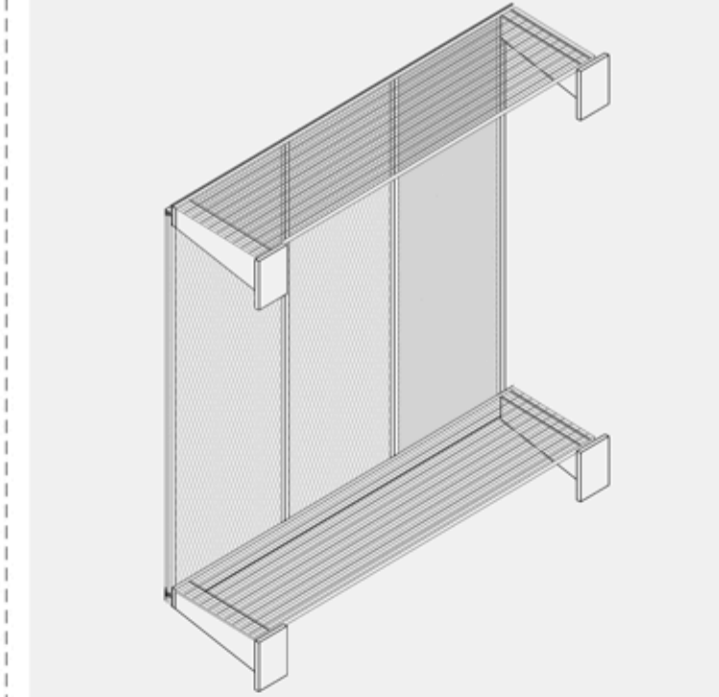
Part de la façana sud, aquella que dona al triple espai, és plantejada com a gran entrada de llum mitjançant un mur cortina format per panells d'acer expandit -deployé-. Aquesta solució continua el criteri de modulatge establert al conjunt i recorda el passat industrial de l'edifici.



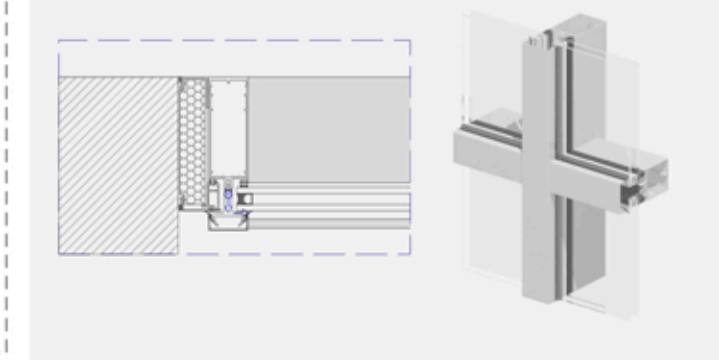
Les dimensions de la malla romboidal que conforma els panells d'aquesta façana, varien a fi de possibilitar i continuar el joc dels diferents tons que es troba al llarg de l'edifici. L'acabat del metall deployé és el lacat blanc per tal d'identificar el gran espai de llum.



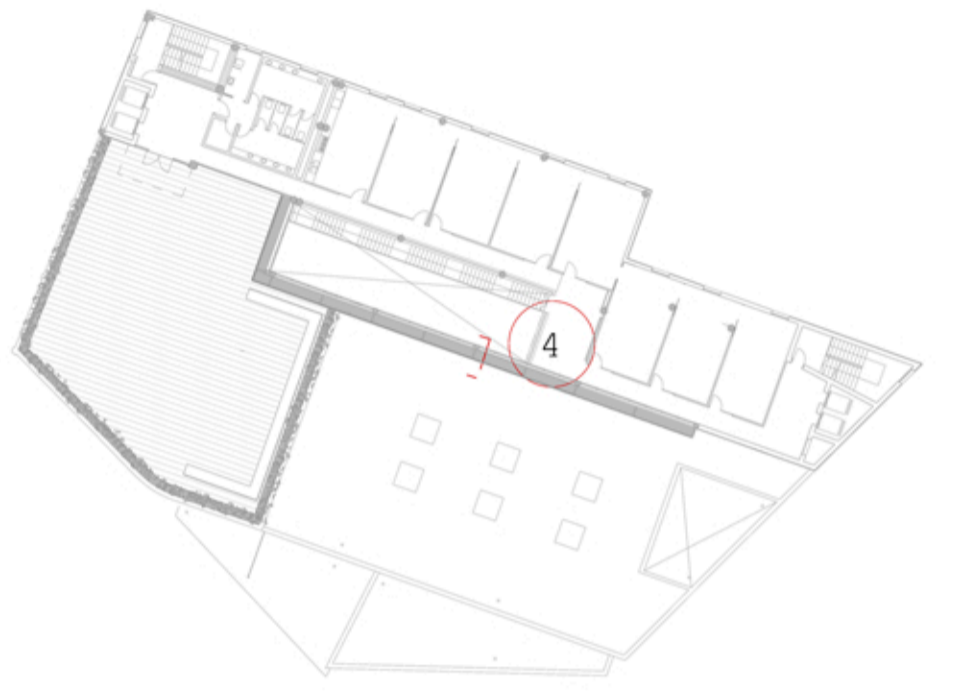
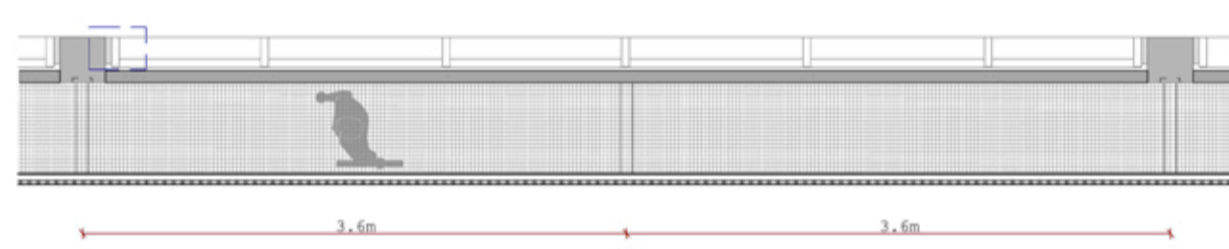
Els panells es subjecten mitjançant el mateix sistema de bastidor utilitzat als porticons de la façana nord. En aquest cas, però, van anclats a la religa de manteniment recolzada a les mènsules. La pletina d'aquestes va empotrada als pilars i al perfil laminar en U anclat entre els mateixos que s'afegeix per tal de disminuir la distància entre punts de recolzament de la religa.



El tancament de panells de vidre es resol mitjançant el sistema GEODE CONTRATAPA PUNTUAL TECHNAL amb un sistema de muntants i travessers i doble vidre amb tancament de pont tèrmic. La ventilació es realitza a través d'un colís integrat a la carpinteria que permet el pas de l'aire.



e 1:50



LEGENDA

- COBERTA**
- c.01 Coronament del peto amb perfil d'alumini d'e=1'5mm. Pte 6%
 - c.02 Perfil d'acer galvanitzat
 - c.03 Banda EPS per a permetre dil.latacions
 - c.04 Grava blanca e>5cm segons CTE-DB.HS
 - c.05 Geotèxtil no teixit de polièster antipunxament
 - c.06 Aïllament Roofmate -polièster extruït- de TEXSA e>8cm segons CTE-DB.HE
 - c.07 Geotèxtil separador no teixit de polièster fixat mecànicament
 - c.08 Doble làmina asfàltica de betum elàstomer amb autoprotecció mineral
 - c.09 Formigó cel.lular per a la formació de pendents e>10cm segons CTE-DB.HS
 - c.14 Llosa massissa e=30cm
 - c.16 Forjat col.laborant amb xapa galvanitzada d'1mm,malla electrosoldada 150x150 i rodons del 12 de INCOPERFIL
 - c.17 Tirant galvanitzat RCOL-04,02 d'INCOPERFIL
 - c.18 Remat perimetral RCOL-01,02 d'INCOPERFIL
 - c.19 Perfil metàl.lic tipus HEB 200 -cordons superior i inferior d'encavellada PRATT-
 - c.20 Perfil metàl.lic extrem tipus HEB 140 -diagonals d'encavellada PRATT 120-
 - c.21 Perfil metàl.lic extrem tipus HEB 140 -muntants encavellada PRATT 120-
 - c.22 Perfil metàl.lic tipus HEB 200 com a corretges d'encavellada
- TANCAMENT**
- t.01 Panell de micromorter pretensat Q2 d'e:30mm
 - t.02 Casquet
 - t.03 Kit Omega
 - t.04 Perfil Z d'acer galvanitzat
 - t.05 Tub d'acer galvanitzat 80x80mm
 - t.06 Aïllament tèrmic projectat.Espuma poliuretà bicomponent ELASTOSPRAW, e:40mm
 - t.11 Panell de metall expandit-deployé-d'acer galvanitzat de la casa TAMILUZ d'e:20mm
 - t.12 Bastidor d'alumini extrusionat lacat mate 60.50L de la casa TAMILUZ
 - t.14 Sandvitx format per perfils d'acer tubulars quadrats 60x60mm,e=3mm i xapa d'acer laminat d'e=3mm soldats als perfils amb placa semirígida de llana de roca 4cm a l'interior
 - t.17 Cartró guix laminat transpirable. Trasdosat autoportant d'e:15mm EI90
 - t.20 Pusteria estructural sistema parrella d'alumini tradicional TECHNAL 'GEODE CONTRATAPA PUNTUAL',lacat negre,i vidre CLIMALIT amb tancament de pont tèrmic 8x15x8mm.
 - t.24 Mènsula de sustentació/retenció d'acer galvanitzat
 - t.26 Pintura transpirable
 - t.27 Mur de formigó armat d'e:30cm
 - t.31 Mur de maó massís format català
 - t.32 Perfil laminar 'L' d'aïles iguals 70x70mm, d'e=6mm
 - t.33 Angular 400x150mm, d'e=2mm
 - t.34 Mènsula en T d'acer, pletina empotrada e:30mm
 - t.35 Perfil laminar 'U' 200x80mm, d'e= 11mm
 - t.36 Religa metàl.lica d'acer galvanitzat RELESA 25x27mm
- ELEMENTS INTERIORS**
- i.01 Cel ras continu de cartró guix d'e=15mm EI90, d'entramat ocult