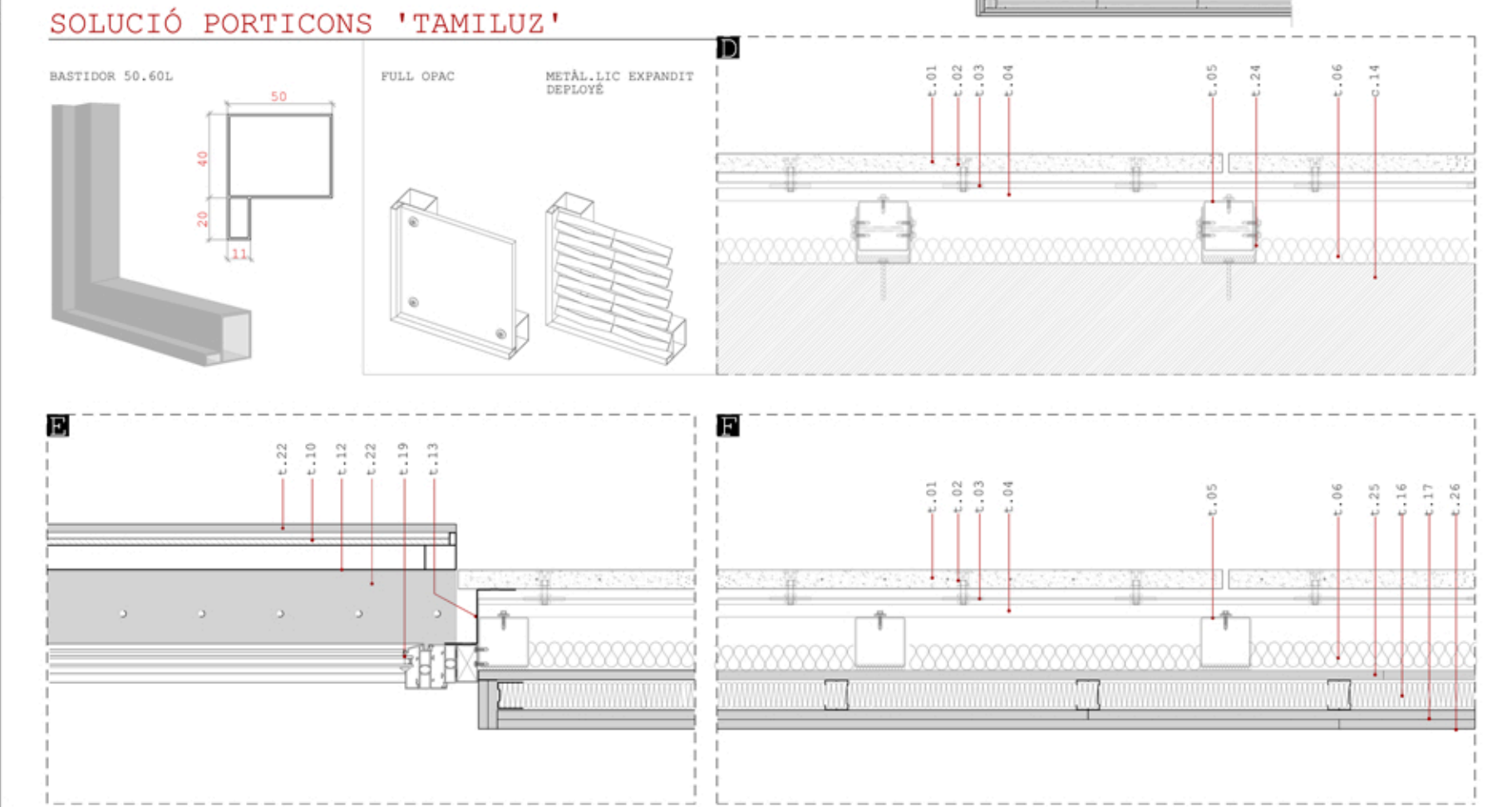
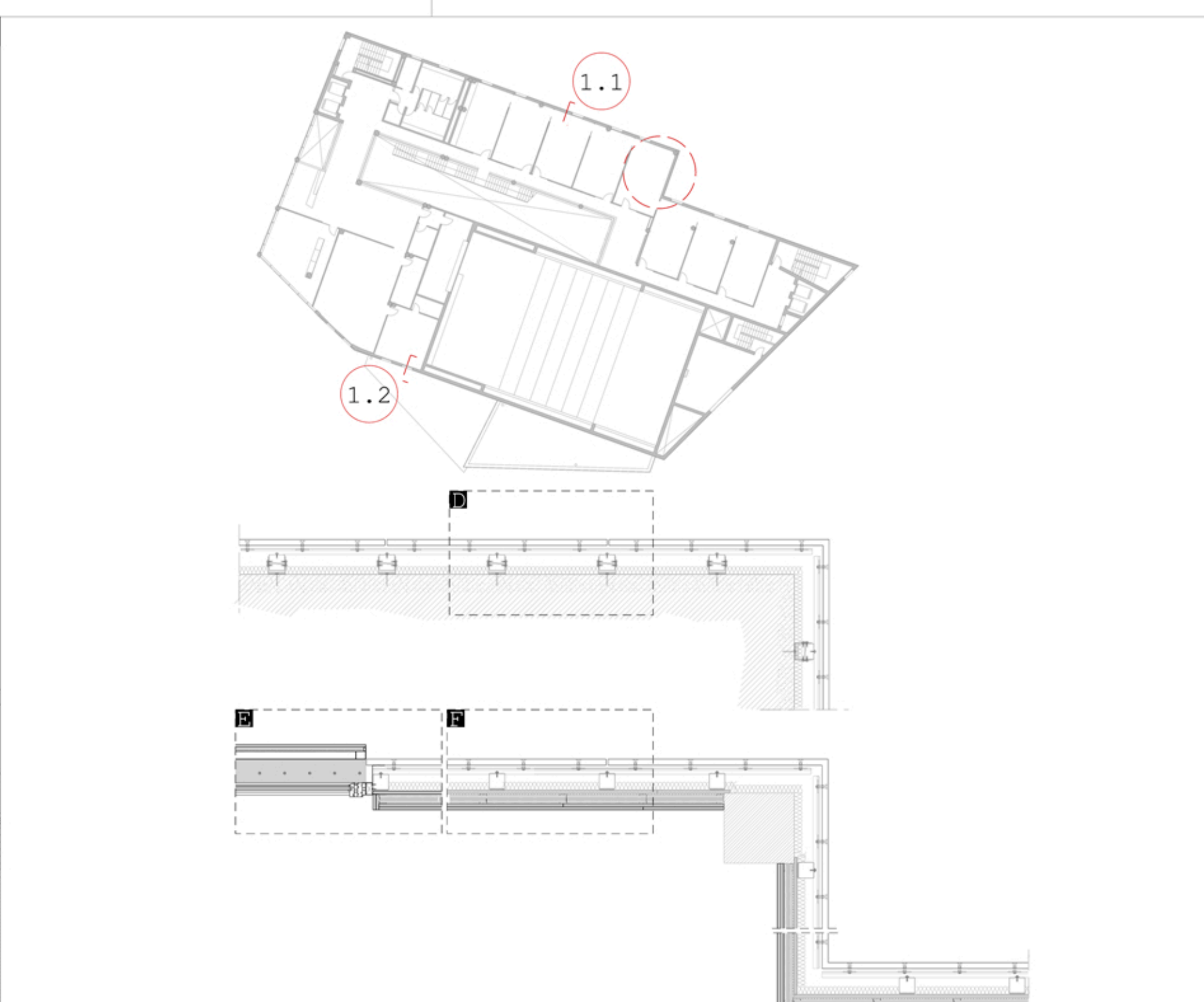
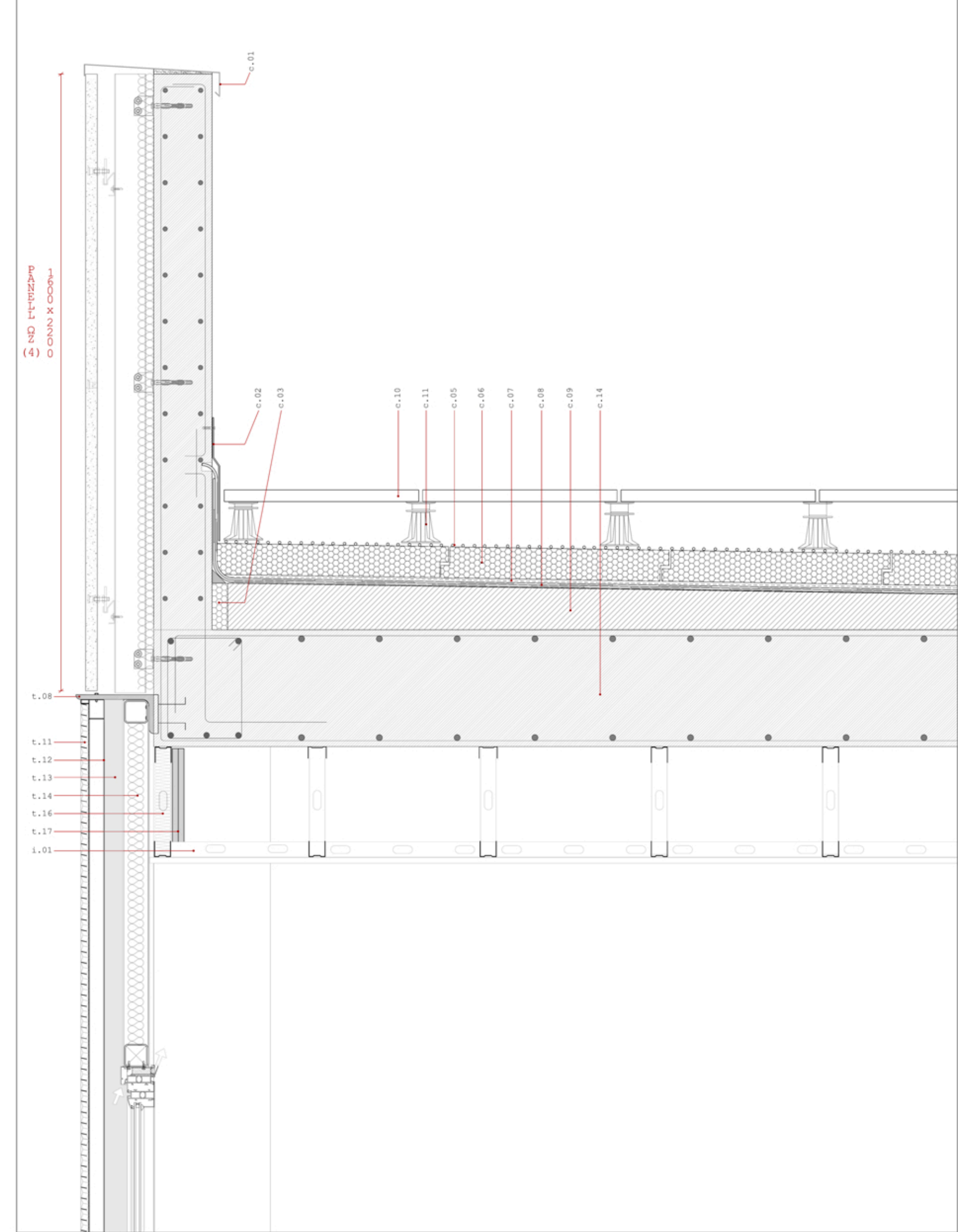


Tipologia 1.2 / desplegat e 1:10



CÀLCUL DE CONDENSACIONS SUPERFICIALS I INTERSTICIALS

CTE DB-HE	CAPIES FACANA (ext-int)	e(m)	λ(M/WK)	U factor de resistència al vapor d'aigua
LOCALITAT: Barcelona (ZONA C)	Panel·l Micromotor Pretensat QZ	0,030	2,500	105,00
T. Exterior, gener = 8,4°C	Càmera d'aire ventilada/ vertical	0,080	0,355	1,00
W Exterior = 73	Alliament tèrmic projectat/ ELASTOPRAX 1423/10/DM/12/PM/1 92140	0,040	0,028	70,00
T. Interior = 20C	Cartró guix laminat hidròfug	0,015	0,210	19,00
W Interior = 55%	Alliament tèrmic semirígid/ Llana de roca	0,040	0,037	1,00
	Cartró guix laminat	0,015	0,250	19,00
	Cartró guix laminat	0,015	0,250	19,00

TRANSMISSIÓ LÍMIT DE MIDA DE FACANA I TANCAMENT DE CONTACTE AMB EL TERRENY: 0,73W/m²K
 TANCAMENT VERTICALS +FILME CALOR HORITZONTAL I Res_5,04 / Psi_0,13
 Transmissió: U = 1 / (R_ext + R_int + R_e) = 0,330 W / (m²K) < 0,73 = COMPLEIX

COMPROVACIÓ DE CONDENSACIONS SUPERFICIALS
 El Factor de Tª de la Superfície (FRsi) ha de ser major que el Factor de Tª de la superfície interior acceptable (FRsi,min) → FRsi > 1-0,02·25=0,91

COMPROVACIÓ DE CONDENSACIONS INTERSTICIALS
 La pressió de vapor a la superfície de cada capa (P) ha de ser inferior a la pressió de vapor de saturació (Psat.)

En tots els casos FRsi > FRsi,min → COMPLEIX
 Psat > PPsat → COMPLEIX

LLEGGENDA

- COBERTA**
 - c.01 Coronament del peto amb perfil d'alumini e=1'5mm. Pte 6%
 - c.02 Perfil d'acer galvanitzat
 - c.03 Banda EPS per a permetre dilatacions
 - c.04 Grava blanca e=5cm segons CTE-DB-HE
 - c.05 Geotèxtil no teixit de polièster antipunxonament
 - c.06 Alliament tèrmic projectat -polièster extruït- de TEXSA e=8cm segons CTE-DB-HE
 - c.07 Geotèxtil separador no teixit de polièster fixat mecànicament
 - c.08 Doble làmina asfàltica de betum elàstomer amb autoprotecció mineral
 - c.09 Formigó cel·lular per a la formació de pendents e=10cm segons CTE-DB-HE
 - c.10 Paviment exterior formigó tipus ESCOFET 50x50x3cm
 - c.11 Suport regulable FUMMA amb capçal autonivellant
 - c.14 Llosa massissa e=30cm
- TANCAMENT**
 - t.01 Panel·l de micromotor pretensat QZ d'e=130mm
 - t.02 Casquet
 - t.03 Kit Omega
 - t.04 Perfil Z d'acer galvanitzat
 - t.05 Tub d'acer galvanitzat 80x80mm
 - t.06 Alliament tèrmic projectat. Espuma poliuretà bicomponent ELASTOPRAX, e=40mm
 - t.07 Perfil laminar L d'ales desiguals 250x100mm e=12mm, anclat a pletina d'e=15mm amb esperes
 - t.09 Sistema de subjecció horitzontal superior de la casa TAMILUZ
 - t.10 Full opac de kapa d'alumini lacat blanc de la casa TAMILUZ d'e=10mm
 - t.11 Panel·l de metall expandit-deploye d'acer galvanitzat de la casa TAMILUZ d'e=20mm
 - t.12 Bastidor d'alumini extrusionat lacat mate 60.50% de la casa TAMILUZ
 - t.13 Perfil estructural tipus Z d'acer galvanitzat 80x1'8mm electrosoldat
 - t.14 Sandwich format per perfils d'acer tubulars quadrats 60x60mm, e=3mm i kapa d'acer laminat d'e=3mm soldats als perfils amb placa semirígida de llana de roca 4cm a l'interior
 - t.16 Alliament tèrmic semirígid, llana de roca d'e=40mm
 - t.17 Cartró guix laminat transpirable. Trasdossa autoportant d'e=15mm E190
 - t.18 Airejador d'admissió AIN-SLOT30 de la casa AIP-1W
 - t.19 Pasteria d'alumini amb vidre CLIMALIT amb trencament de pont tèrmic d'e=10+4
 - t.21 Sistema de subjecció horitzontal inferior de la casa TAMILUZ
 - t.22 Perfil laminar L d'ales desiguals 250x100mm e=12mm amb perforacions per a l'evacuació de l'aigua, anclat a pletina d'e=15mm amb esperes
 - t.24 Mènula de sustentació-retenció d'acer galvanitzat
 - t.25 Cartró guix laminat hidròfug d'e=15mm
 - t.26 Pintura transpirable
- ELEMENTS INTERIORS**
 - i.01 Del ras continu de cartró guix d'e=15mm E190, d'entramat ocult
 - i.02 Terrazzo grs mig 40x40x3cm, rebut amb morter de ciment portland d'e=4cm sobre llit de sorra
- ELEMENTS EXTERIORS**
 - e.01 Paviment de panot 20x20cm
 - e.02 Morter
 - e.03 Formigó de pendents armat
 - e.04 Solera armada de formigó HA-25 d'e=20cm
 - e.05 Enmactat de grava de pedres de riu ø25mm
 - e.06 Terreny existent
 - e.07 Sabata
 - e.08 Formigó de neteja d'e=10cm