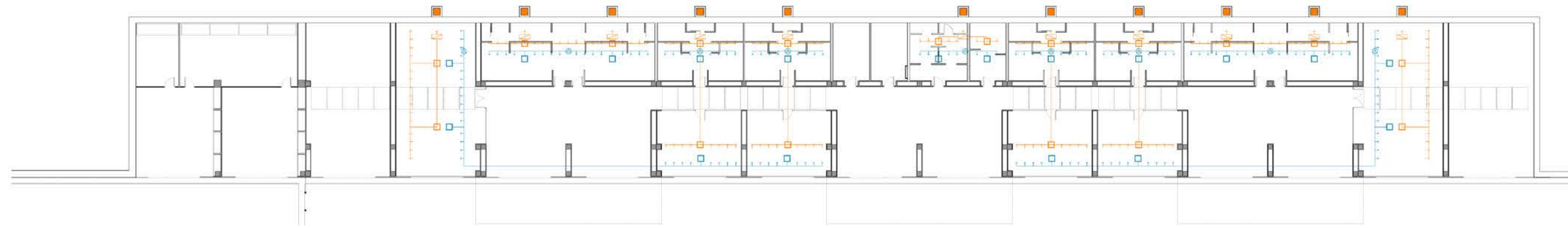
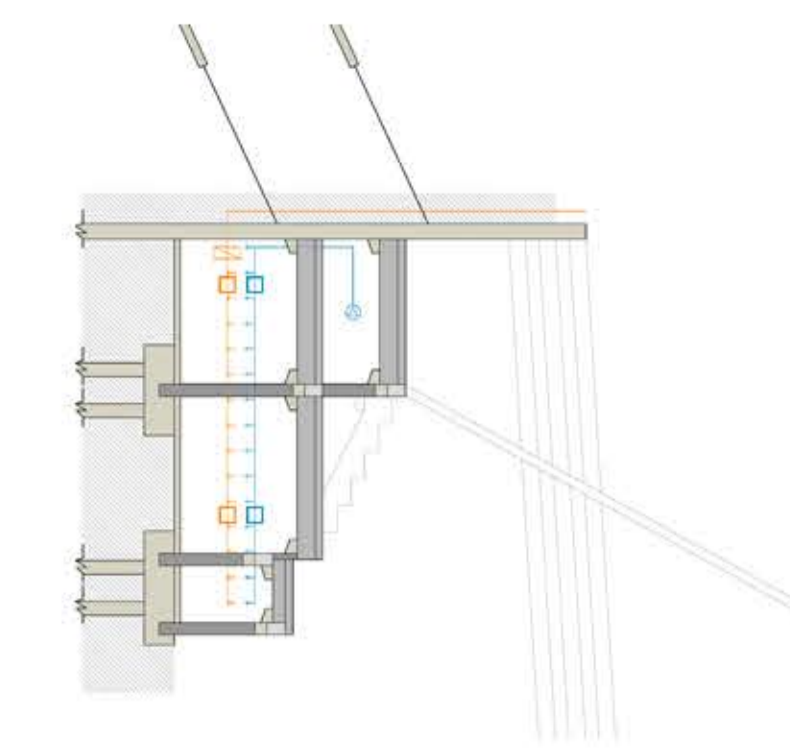


VENTILACIÓ FORÇADA

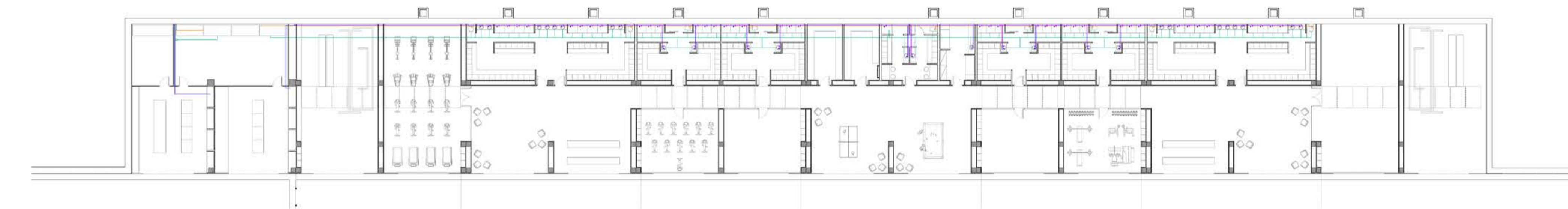


Planta Baixa



-  EXTRACCIÓ XIMENEIA
-  SUCCIÓ MOTOR
-  LINEA SUCCIÓ
-  EXTRACTOR
-  ADMISSIÓ MOTOR
-  LINEA ADMISSIÓ
-  DIFUSOR

SANEJAMENT - H2O - RECICLATGE AIGÜES GRISES



Planta Baixa



El sistema d'aigües s'ha pensat com un sistema d'aprofitament.

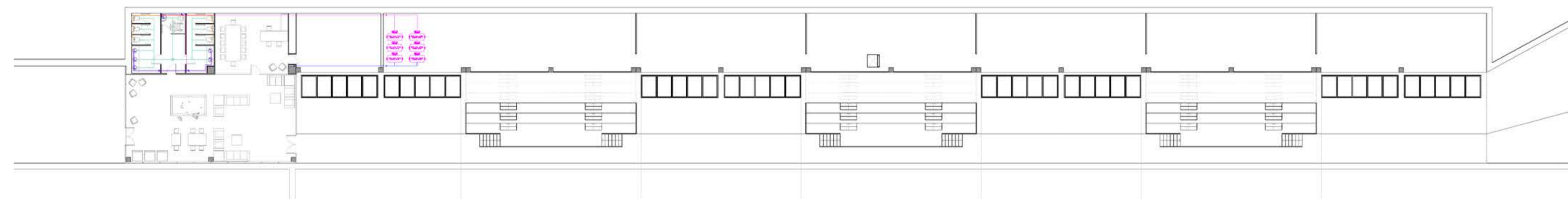
Per una banda gràcies a la façana composta per panells solar tèrmics i fotovoltaics es genera la quantitat d'aigua calenta sanitària necessària.

Com a sistema de suport disposem d'unes calderes.

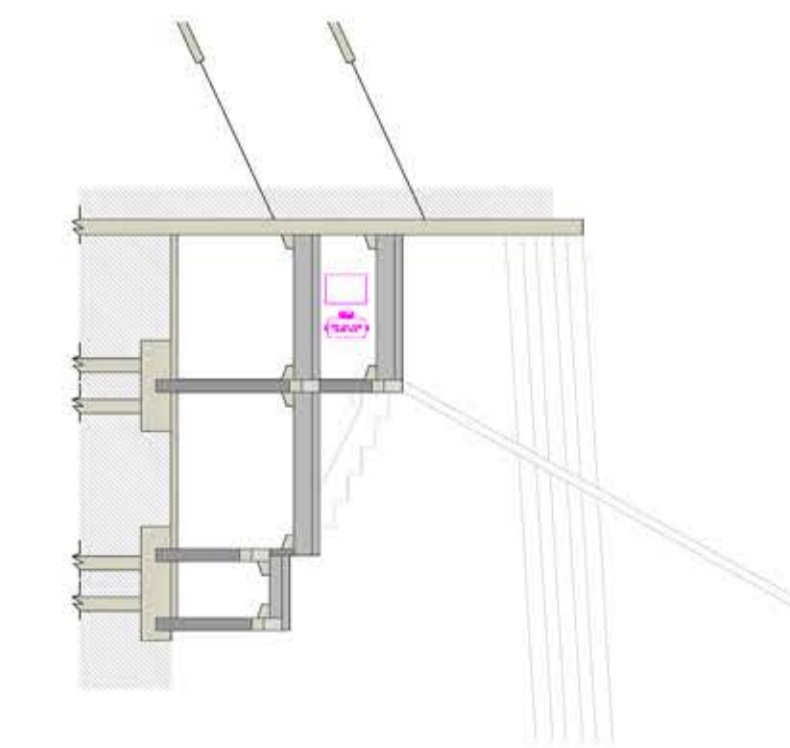
Aquestes s'han projectat per a que els vestuaris funcionin independentment segons l'ús, com també disposa d'una caldera pròpia la seu social-bar.








També es fa un reciclatge d'aigües grises per utilitzar-les posteriorment als vàters, com també per a la neteja del centre així tenir un estalvi de fins a un 32,7 % d'aigua.

Són necessaris dos dipòsits de 2400 litres, que es situen a la sala de reciclatge d'aigües.



Planta Primera



-  CALDERA
-  ESPIN LOCAL TÈRMIC ENERGIA SOLAR
-  AIXETA AIGUA FREDA
-  AIXETA AIGUA CALENTA
-  AIXETA AIGUA RECICLADA
-  CLAU DE PAS AIGUA FREDA
-  CLAU DE PAS AIGUA CALENTA
-  CLAU DE PAS AIGUA RECICLADA
-  MUNTANT AIGUA FREDA
-  MUNTANT AIGUA CALENTA
-  MUNTANT AIGUA RECICLADA

Planta Segona

