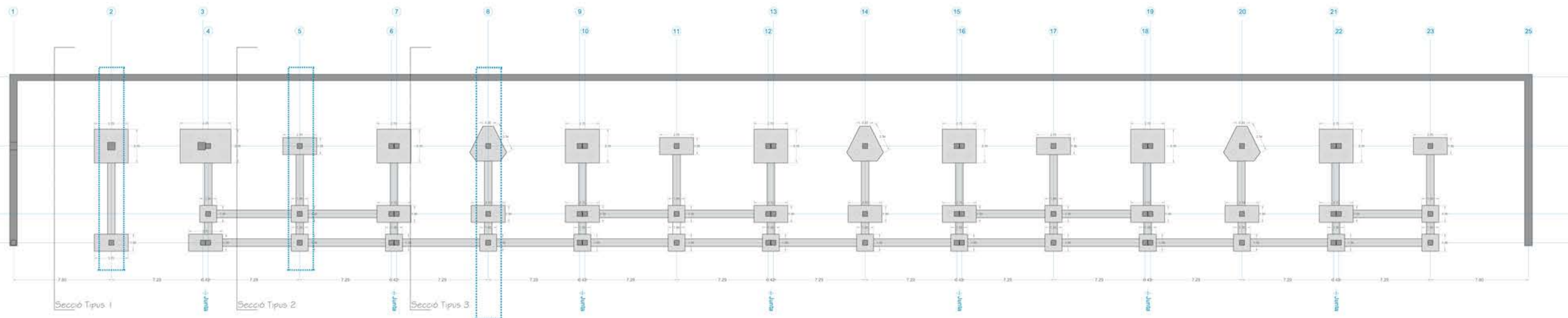
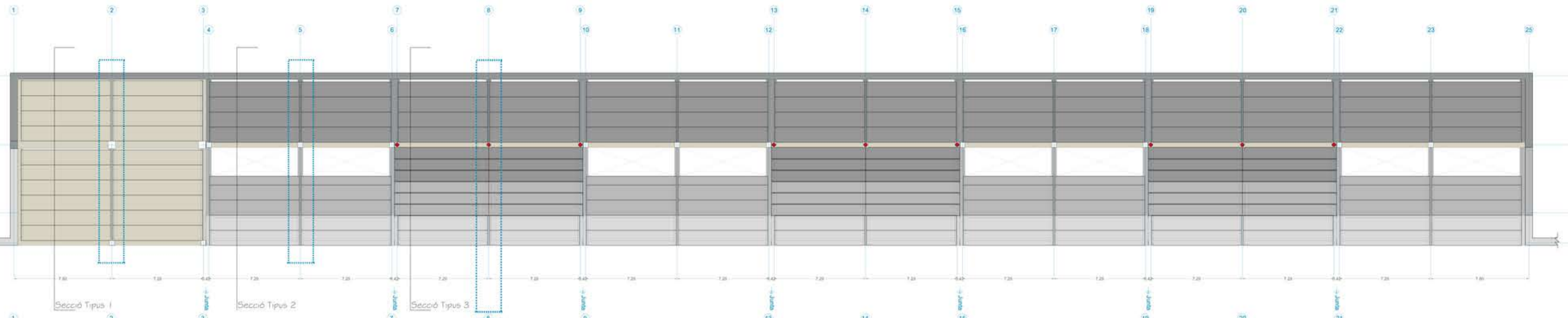


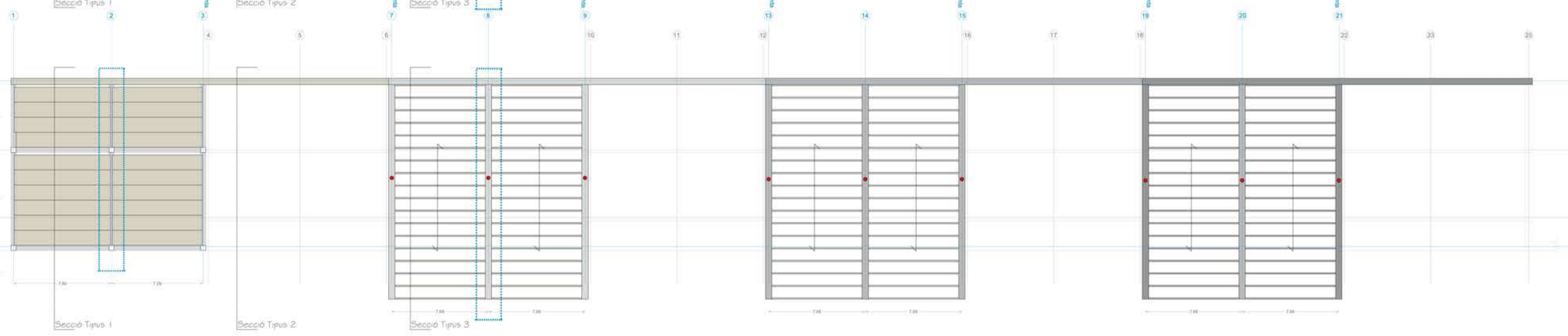
PLANTA FONAMENTACIÓ



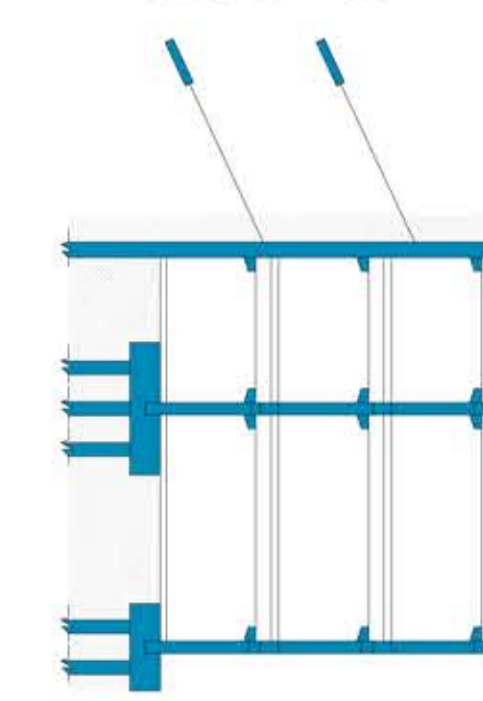
PLANTA FORJATS



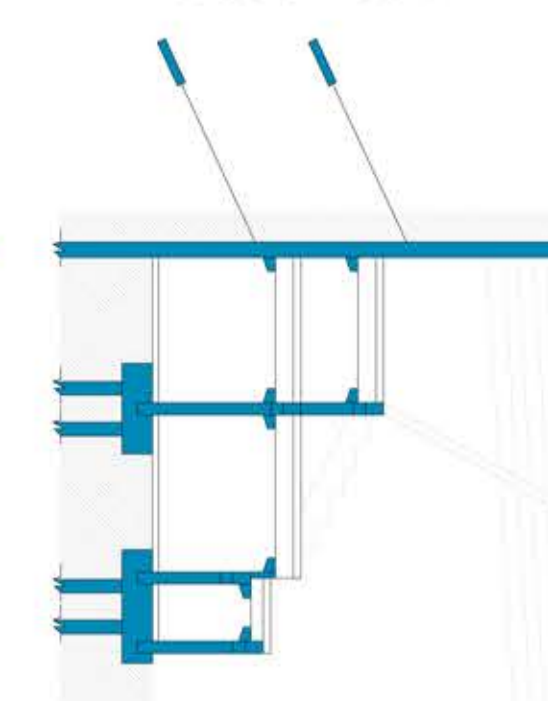
PLANTA COBERTA



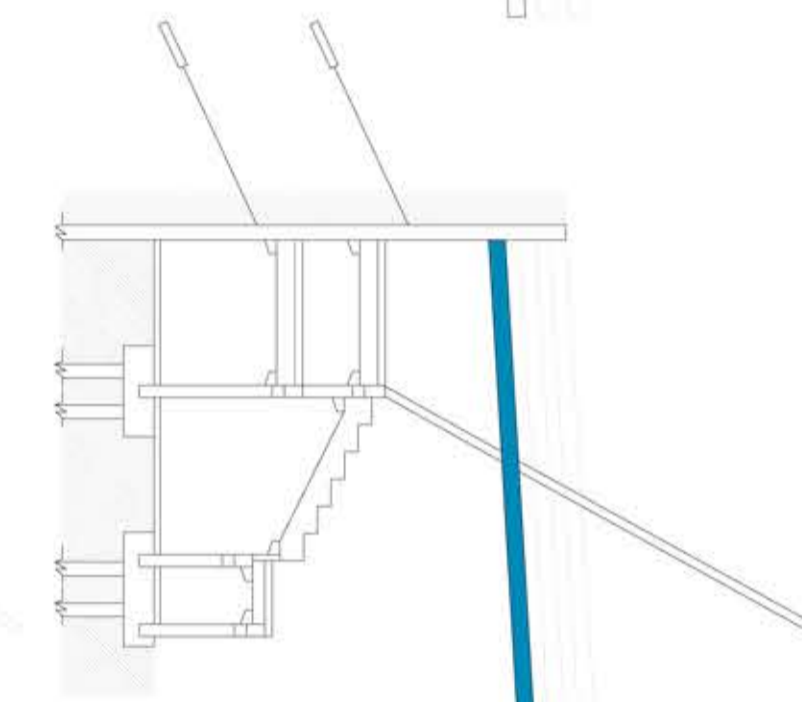
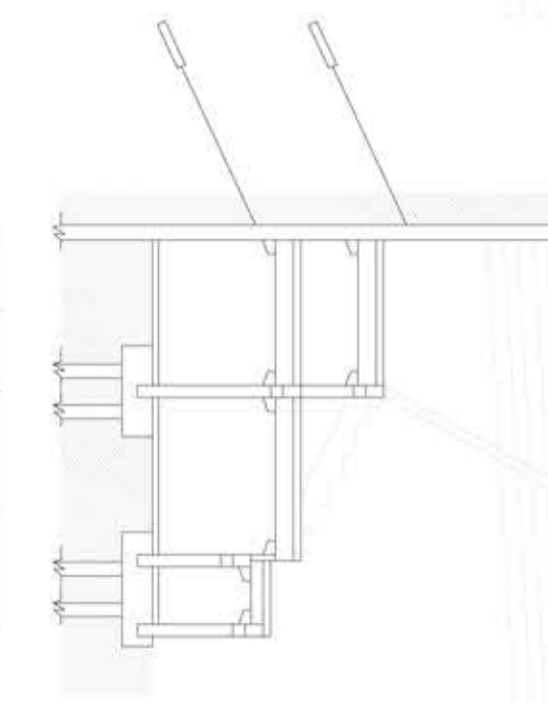
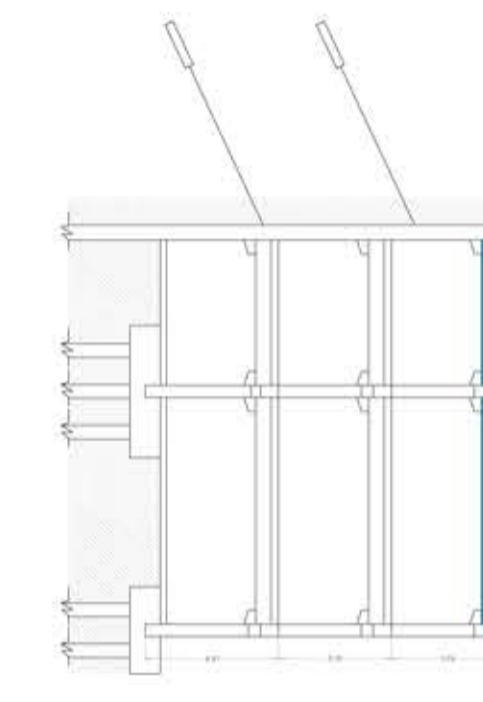
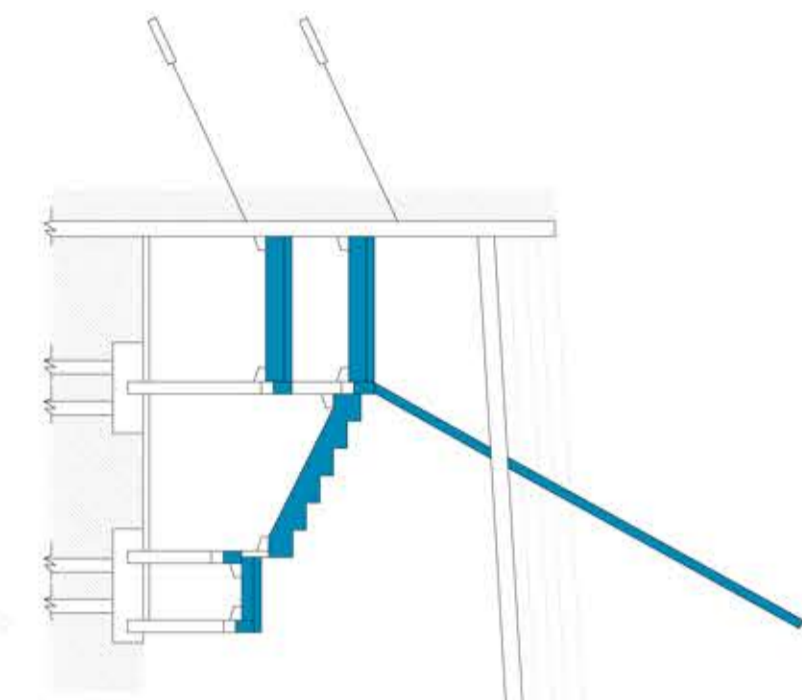
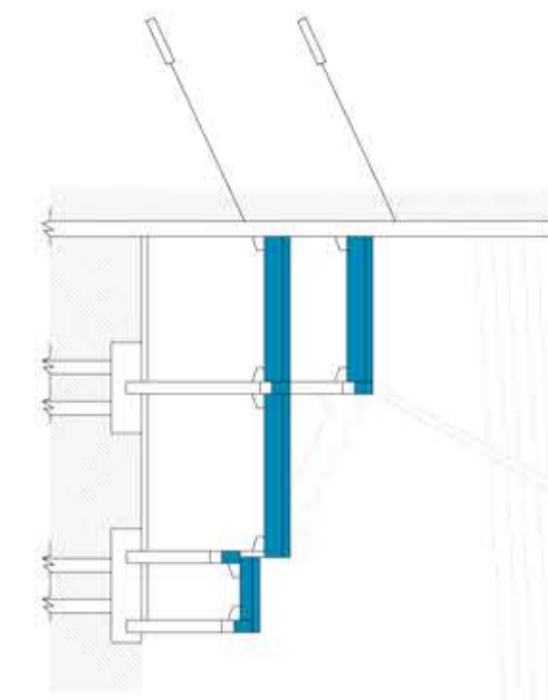
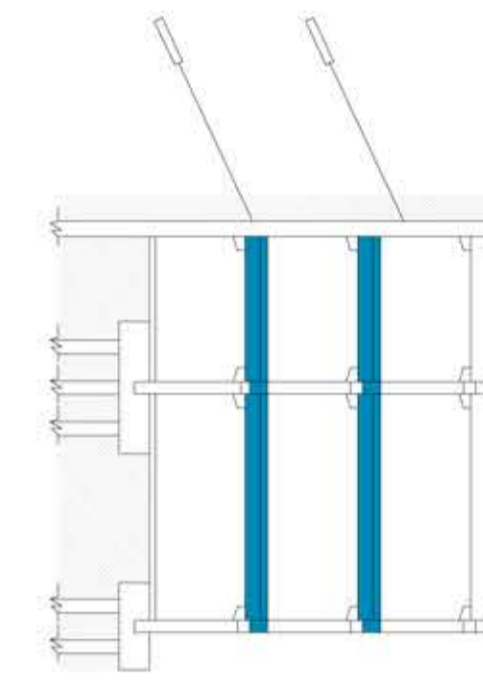
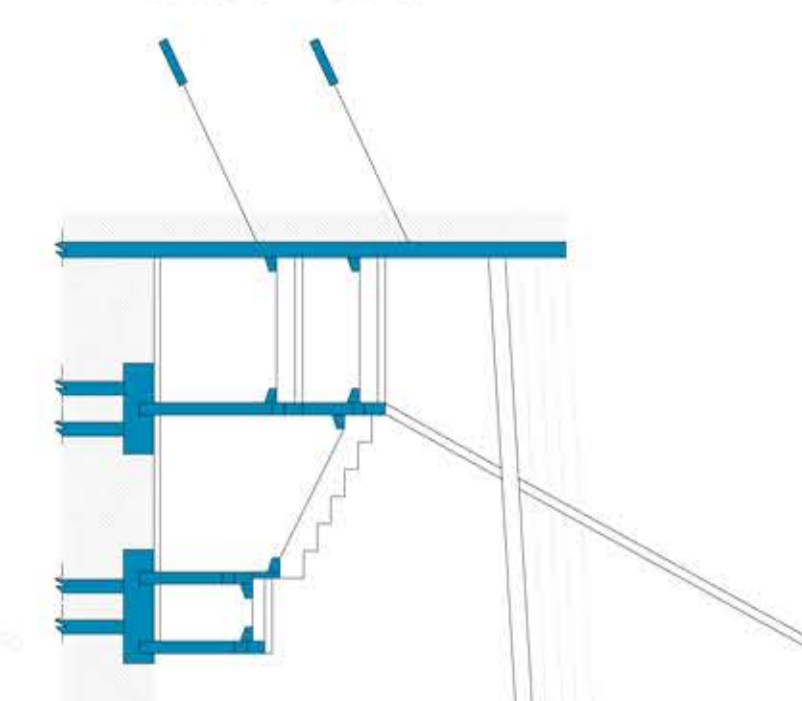
SECCIÓ TIPUS 1



SECCIÓ TIPUS 2



SECCIÓ TIPUS 3



ESTAT DE CÀRREGUES SECCIÓ TIPUS 1

Table with 2 columns: Descripció, KN/m², KN. Includes 'Pes propi' and 'Sobrecàrrega ús'.

ESTAT DE CÀRREGUES SECCIÓ TIPUS 2

Table with 2 columns: Descripció, KN/m², KN. Includes 'Pes propi' and 'Sobrecàrrega ús'.

ESTAT DE CÀRREGUES SECCIÓ TIPUS 3

Table with 2 columns: Descripció, KN/m², KN. Includes 'Pes propi' and 'Sobrecàrrega ús'.

ELECCIÓ DEL SISTEMA ESTRUCTURAL

FONAMENTACIÓ I CONTENCIÓ TERRES

Degut a les característiques del terreny, on el ferm es situa entre 10 i 9 metres respecte la cota de referència +25.4 es considera que l'execució de la fonamentació es realitzarà mitjançant encapçats sobre pilotatge.

Per a la contenció de terres es realitzarà una pantalla amb una profunditat d'excavació igual a la del vol de la mateixa. Es col·locaran dos anclatges per donar més estabilitat a la pantalla degut a l'alçada del vol d'aquesta.

ESTRUCTURA PREFABRICADA FORMIGÓ

Sistema estructural òptim per resoldre el modulatge de l'estructura, amb tot un seguit d'avantatges considerables.

- Increment substancial de la qualitat de l'obra (a utilitzar elements industrialitzats evitem males execucions realitzades in situ a l'obra).
- Minimització de la quantitat de residus en la seva execució.
- Minimització de la quantitat de materials a utilitzar: puntals, encofrats...
- L'execució de l'estructura requerirà mà d'obra especialitzada (En la majoria dels casos provinent de l'empresa que fabrica sumstradora), amb la qual cosa s'eviten problemes d'execució.

El modulatge de l'estructura està pensat perquè el transport de les peces no hagi de ser espacial.

El predimensionat es farà seguint uns gràfics de la casa sumstradora. S'adjunta exemple.

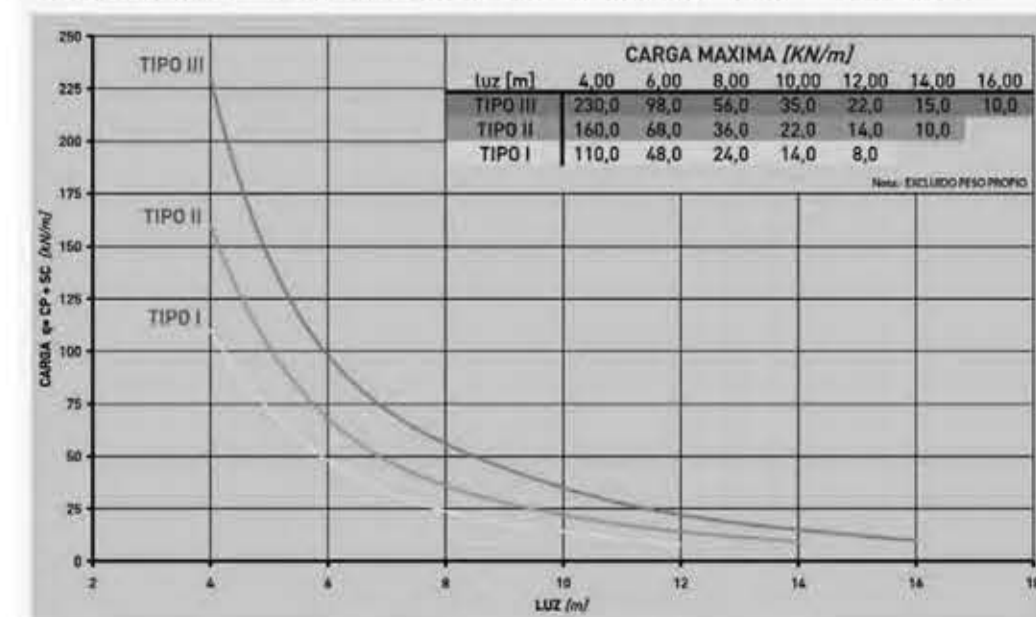
ESTRUCTURA METÀL·LICA MARQUESINES

Opció escollida per a l'execució de l'estructura de les marquesines que a part de transmetre càrregues inferiors que un altre sistema estructural davant les mateixes condicions aporta un vessant estètic de lleugeresa per resoldre les grans llums.

Per fer el predimensionat dels perfils de manera ràpida s'han fet servir uns programes del tipus que s'adjunta on ja es pot predimensionar directament donant els valors dels esforços...

Table with columns: Perfil, G, Dimensió, Àrea, Àrea de la secció, and Propietats de la secció. Includes a small graph of stress distribution.

CURVA DE UTILIZACIÓ JACENA TP-404025



FORMULARI DE COMPROVACIÓ

Form with fields for dimensions, materials, and calculation parameters.

PREDIMENSIONAT PLAQUES ALVEOLARS

Table with columns: Canto Placa (cm), Cargas (Kg/m2), and Luz màxima (m).

Segons càrrega màxima a la qual està sotmesa la placa alveolar farem una extrapolació dels valors senyalats i comprovarem que per a la càrrega màxima podem admetre llums de 7,29 m amb cantell de 25 cm.

