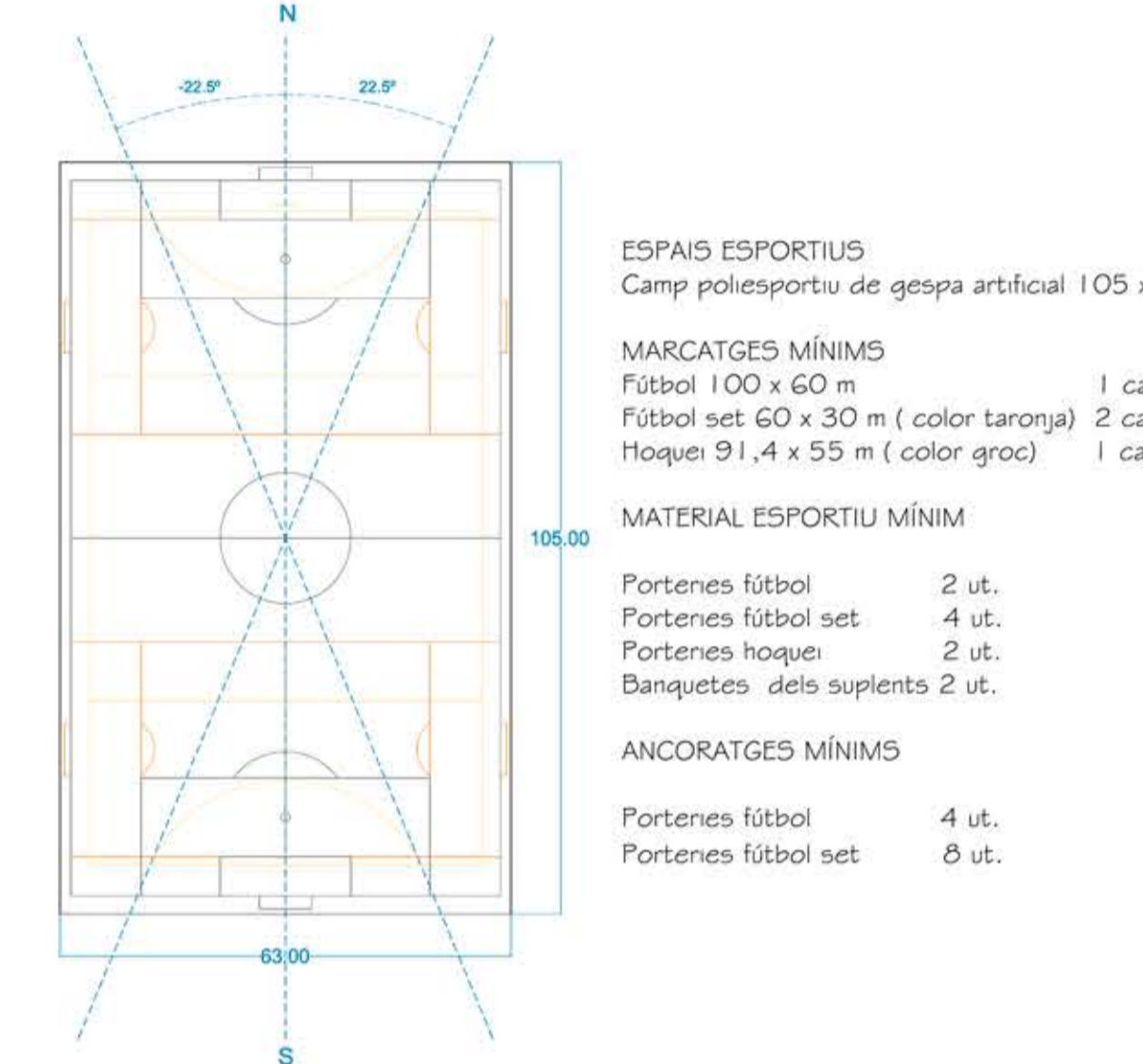


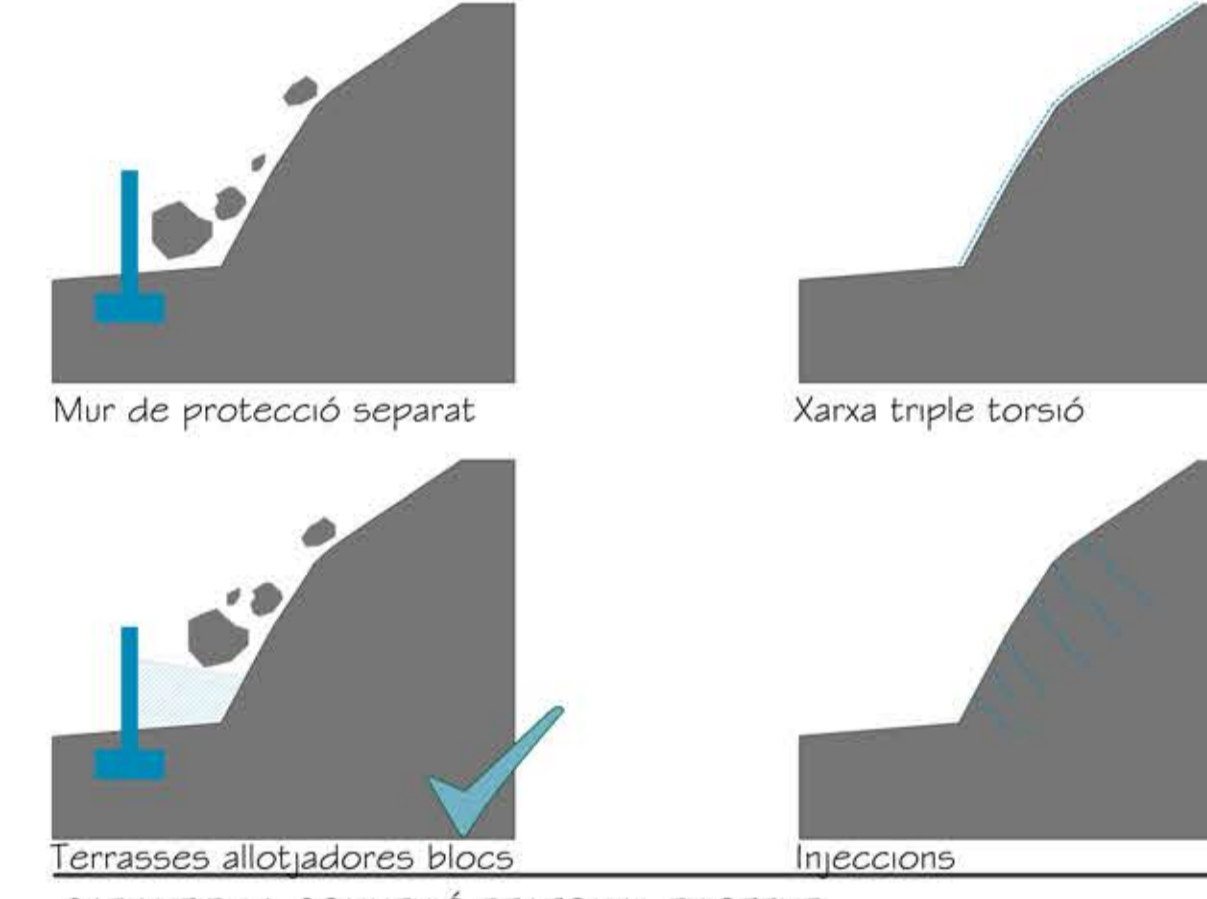
# REQUERIMENTS

SUPERFÍCIES	
SUPERFÍCIE ÚTIL MÍNIMA DELS ESPAIS ESPORTIUS I COMPLEMENTARIS	
Mòdul CAM-2	7.115 m <sup>2</sup>
Espai esportiu	6.615 m <sup>2</sup>
Edifici de vestidors i serveis	450 m <sup>2</sup>
AFORAMENT DEL MÒDUL	
Espai esportiu	75 persones
Vestidors	80 persones
Espectadors	300 persones

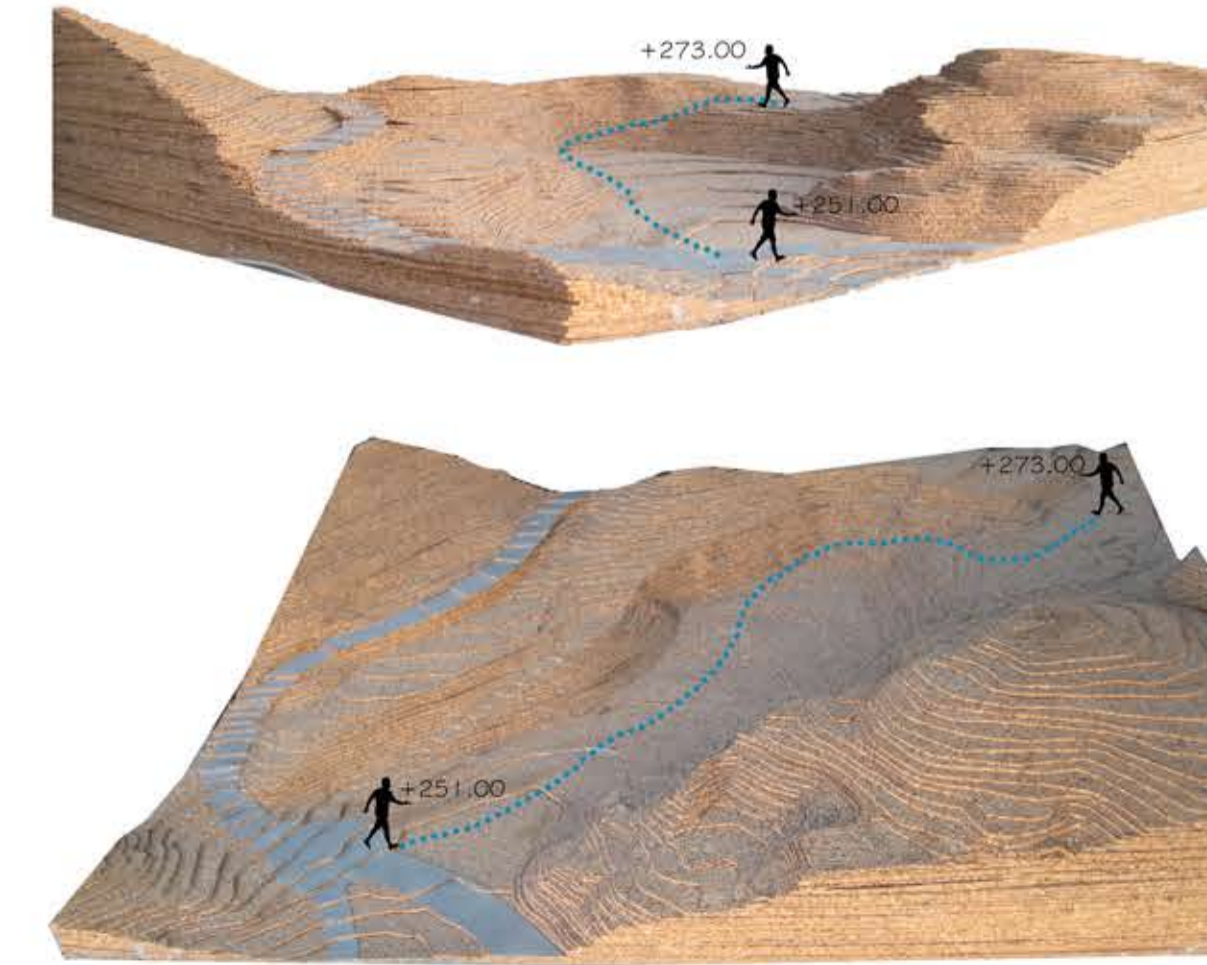
# DIMENSIONS - ORIENTACIÓ RECOMANADA CAMP



# PROTECCIONS PERILLOSITATS



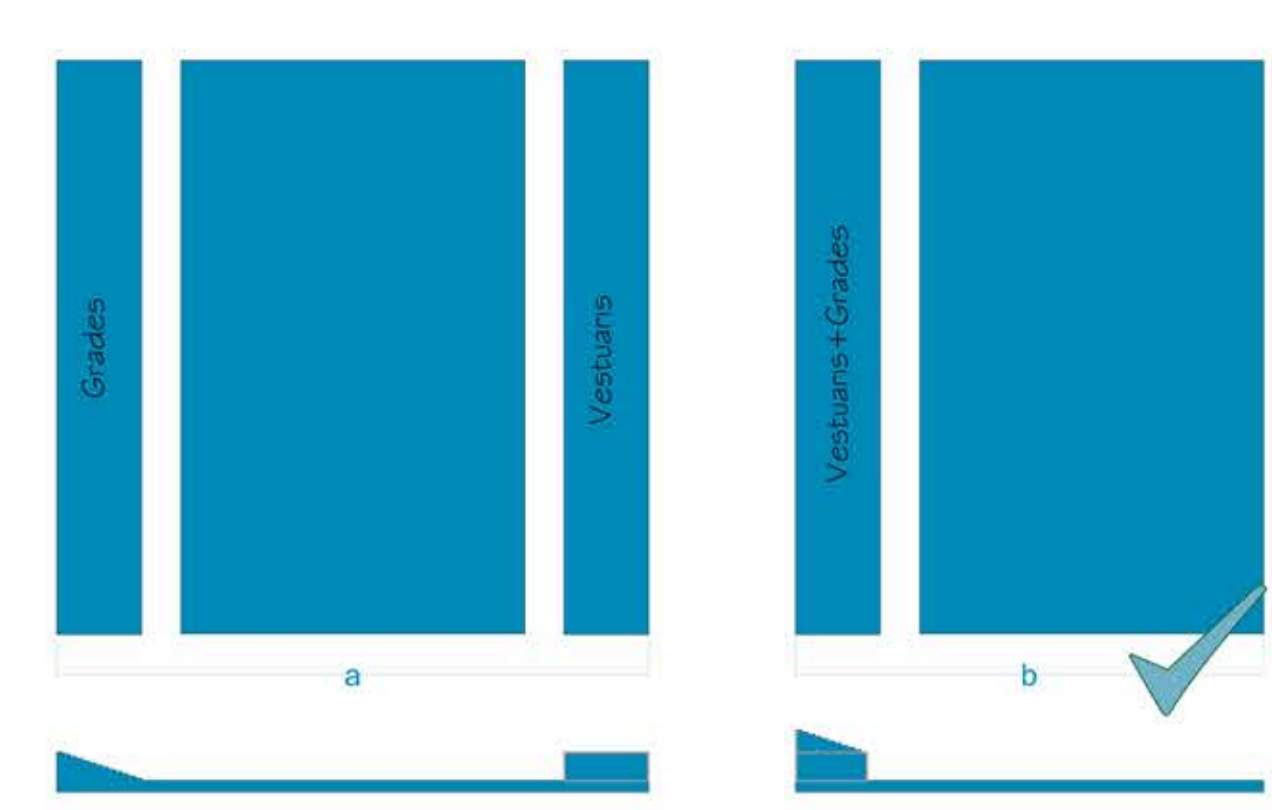
# GARANTIR LA CONNEXIÓ PEATONAL EXISTENT



(\* fotografies maqueta terreny inicial)

# ESTRATÈGIES

## DISPOSICIÓ PECES



Disposició de les grades a Oest per evitar enlluernaments i dona major confort als espectadors al no tenir una paret amb possible esllavissades a sobre. L'opció de posar grades i vestuaris en un únic volum ens permet que la distància b sigui menor que a; aquesta opció és més adequada per al nostre emplaçament ja que anem justos en les dimensions del solar per totes les preexistències donades.

## MOVIMENTS DE TERRES



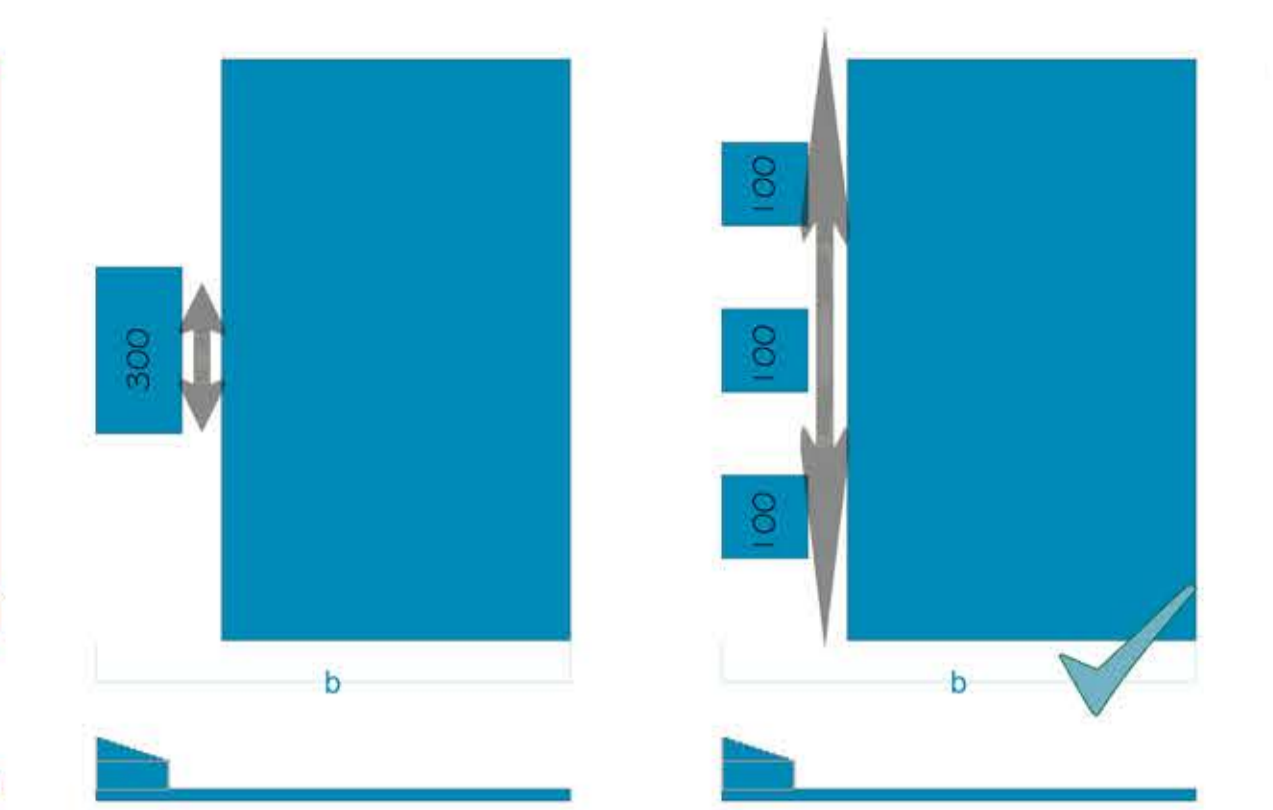
- Moviment de terres suau. Disposició del camp de fútbol
- Moviment de terres suau. Disposició de recorregut dificultat fàcil
- Moviment de terres abrupte. Disposició de recorregut + activitats esportives
- Talussos inestables. Cal protegir als usuaris de possibles esllavissades

## POSICIÓ CAMP



La implantació del camp respecte a l'orientació recomana crea problemes de contacte amb les parets de la pedrera que no es poden tocar, si a això li sumem la resta d'aspectes que hem de garantir: connexió peatonal, integració paisatgística, ... i altres aspectes per donar major valor al projecte: generar més espais esportius en un entorn natural, ens adonem que la rotació del camp haurà de ser major a la recomanada per afavorir al projecte en conjunt. La correcta posició del camp amb aquesta rotació ens permetrà co.locar les peces necessàries de programa.

## COLONITZACIÓ BANDA DEL CAMP. GRADES



La possibilitat de modular les grades en tres paquets de 100 espectadors cadascun ens permet una colonització de la banda del camp més adequada en relació al programa al qual dona resposta.



Panoràmica corresponent a la zona on es realitza un moviment de terres més abrupte. Zona inutilitzable actualment amb alguns arbres i molts esbarssers.

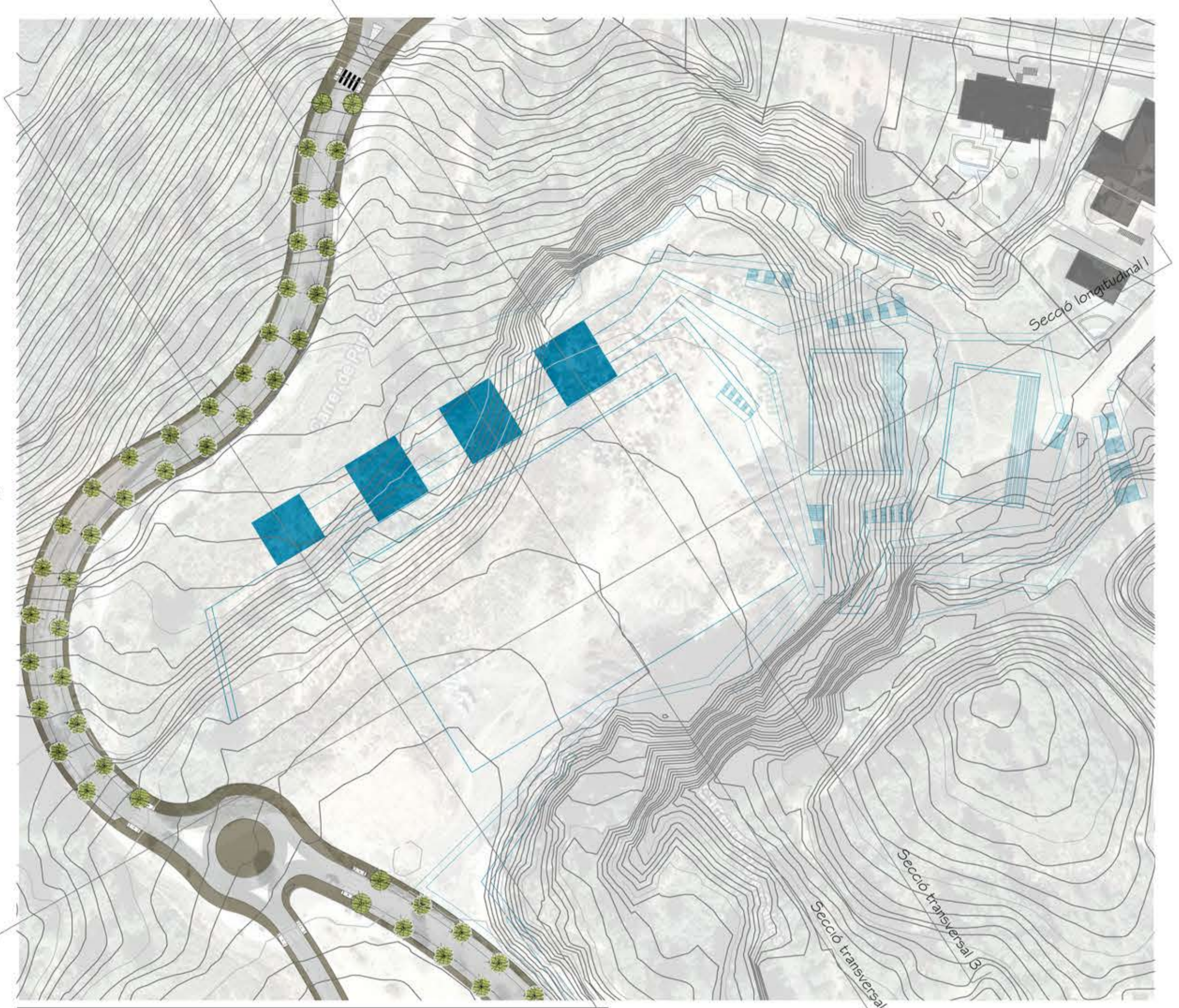
Panoràmica corresponent a la zona on es realitza un moviment de terres suau similar al existent segons fotos de detall adjuntes. on la vegetació és mínima, per tant l'impacte també ho serà. L'operació a fer és netejar la zona i adequar el recorregut perquè sigui més agradable.

## POSICIÓ CAMP + GRADES + PISTA 100m



la bona col.locació del camp en l'orientació donada permet l'apanció d'una pista de 100 m d'atletisme. Aquesta pista és un servei noy que ofereix el club esportiu així com també donarà suport al camp de fútbol per als escalfament.

# EMPLAÇAMENT ACTUAL + IMPLANTACIÓ CLUB ESPORTIU



## SECCIONS ACTUALS

