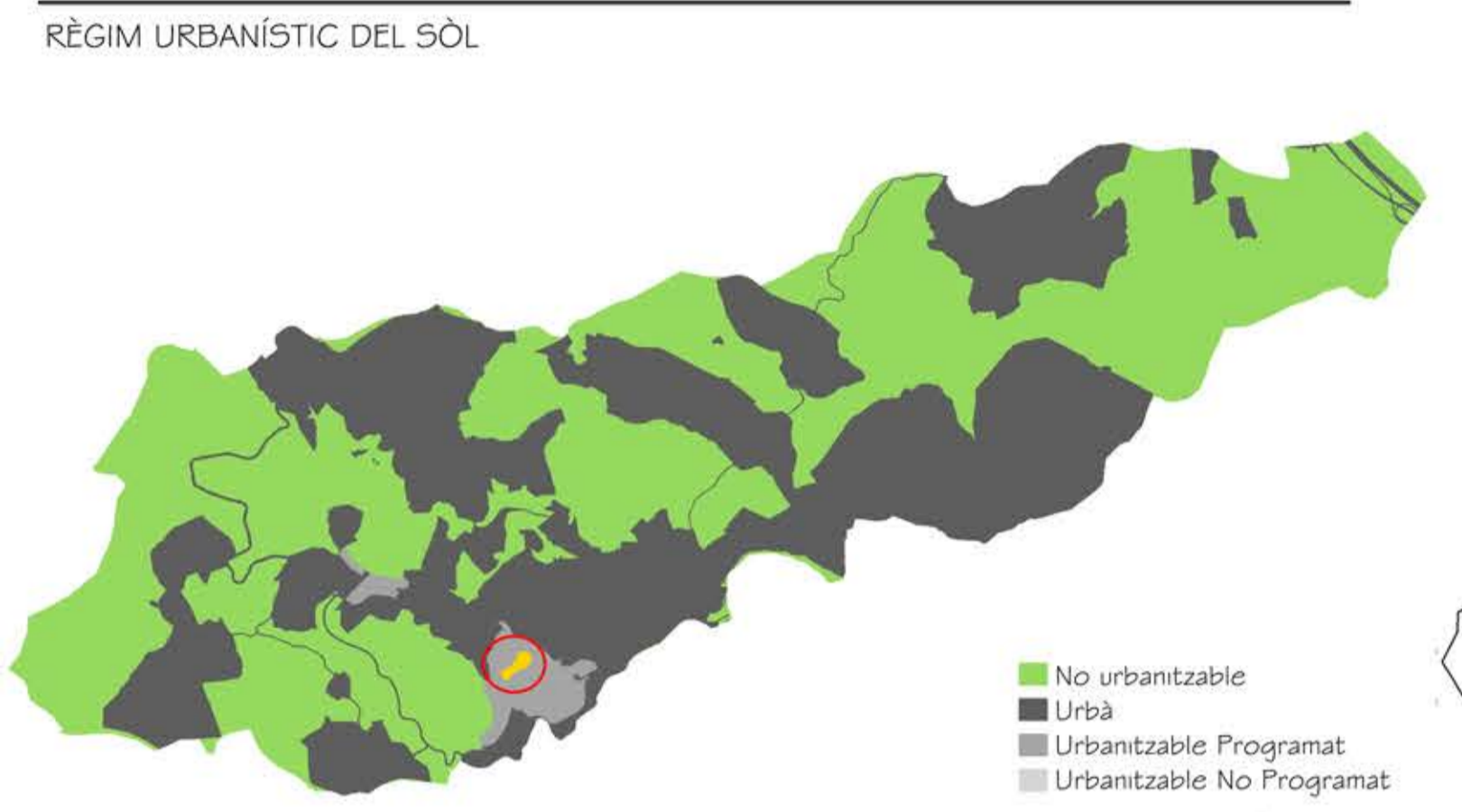
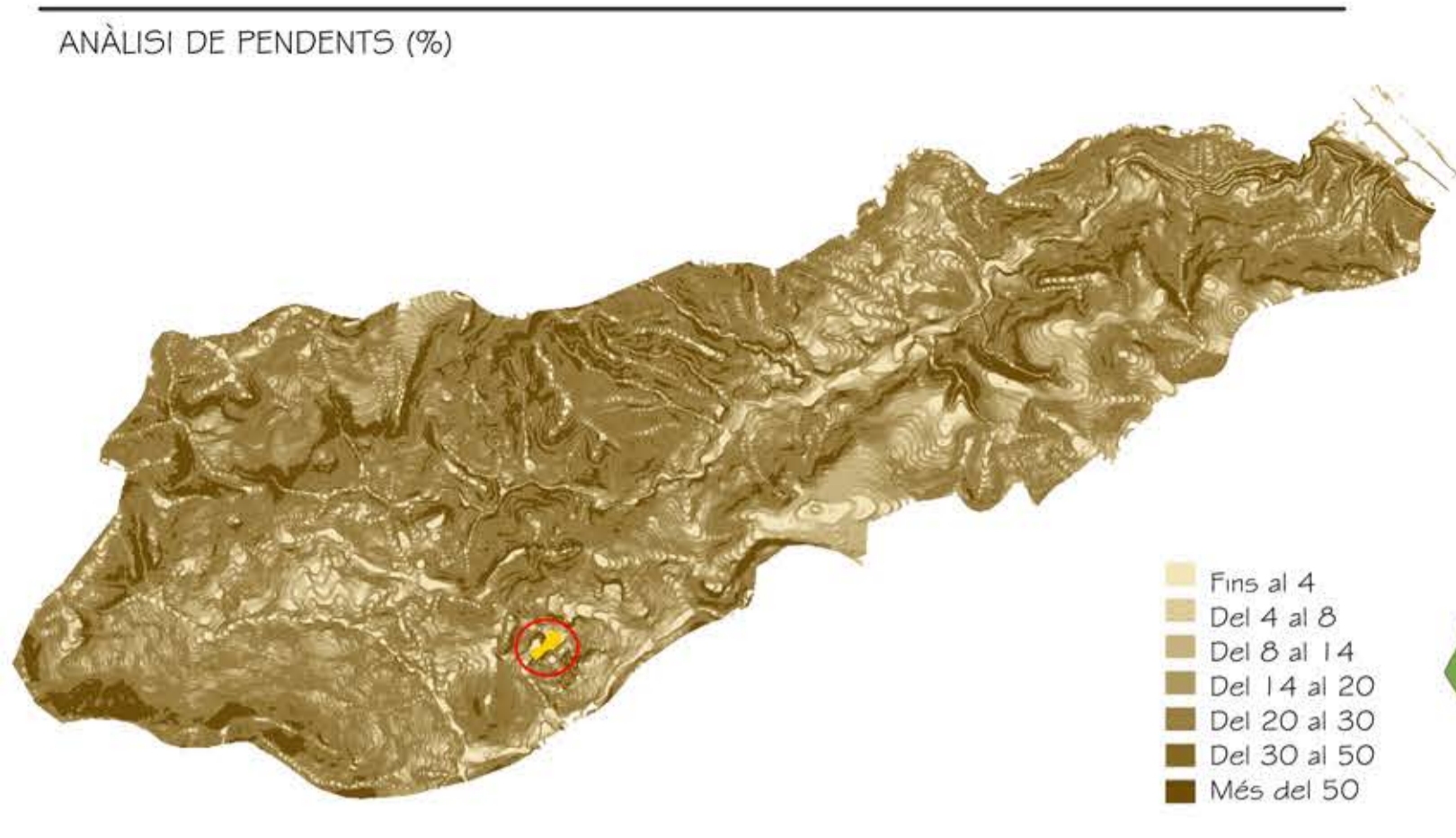
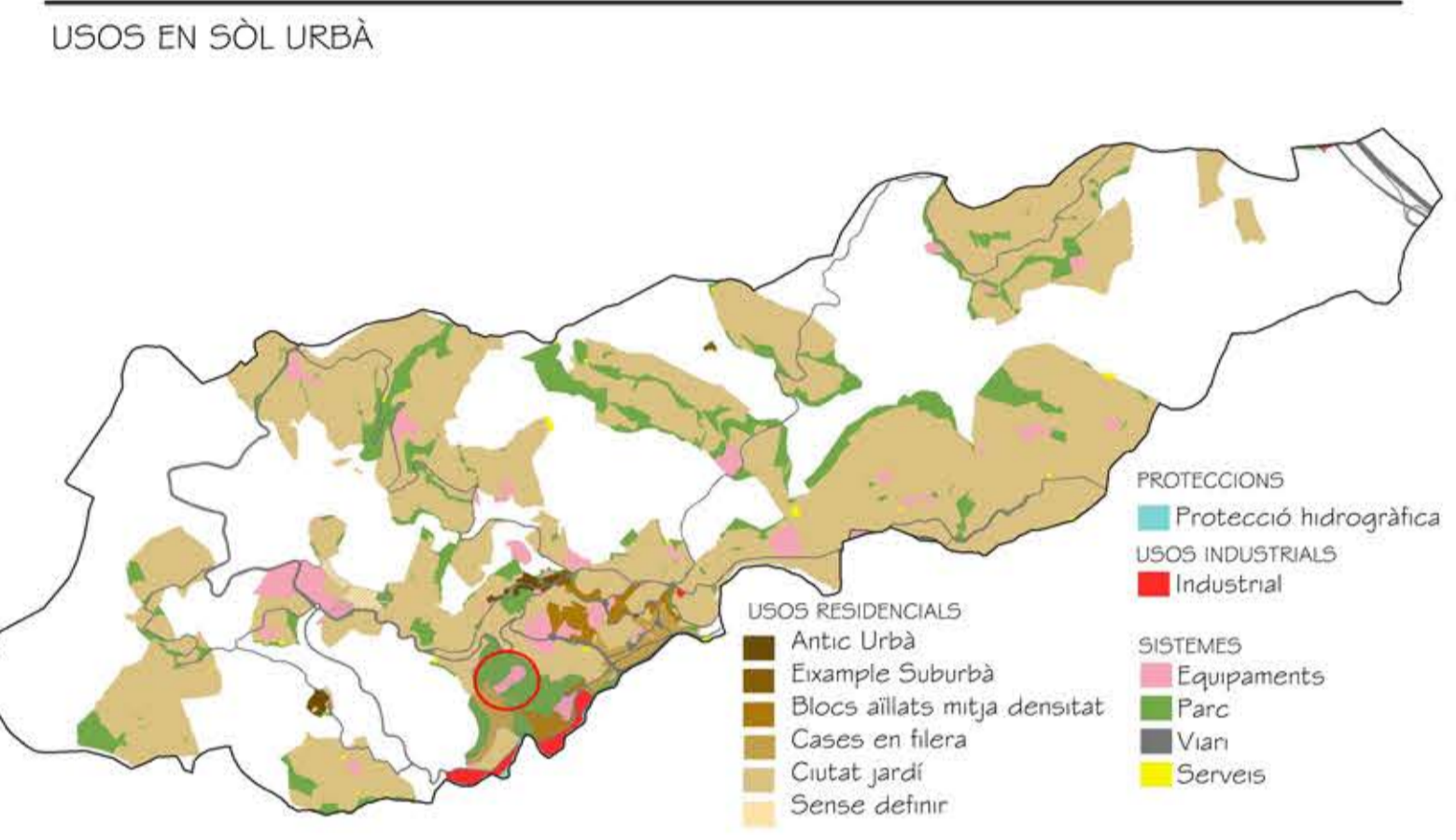
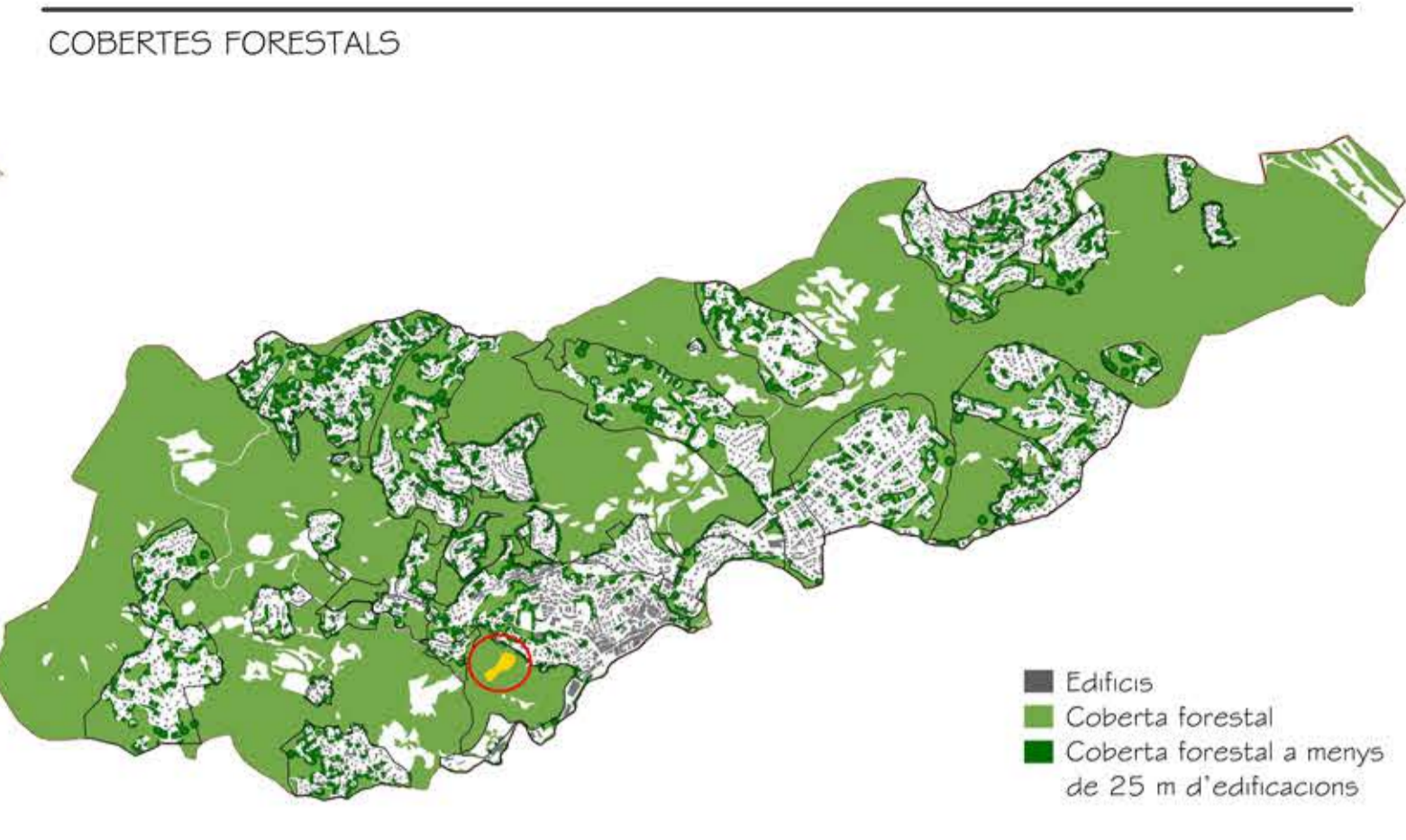
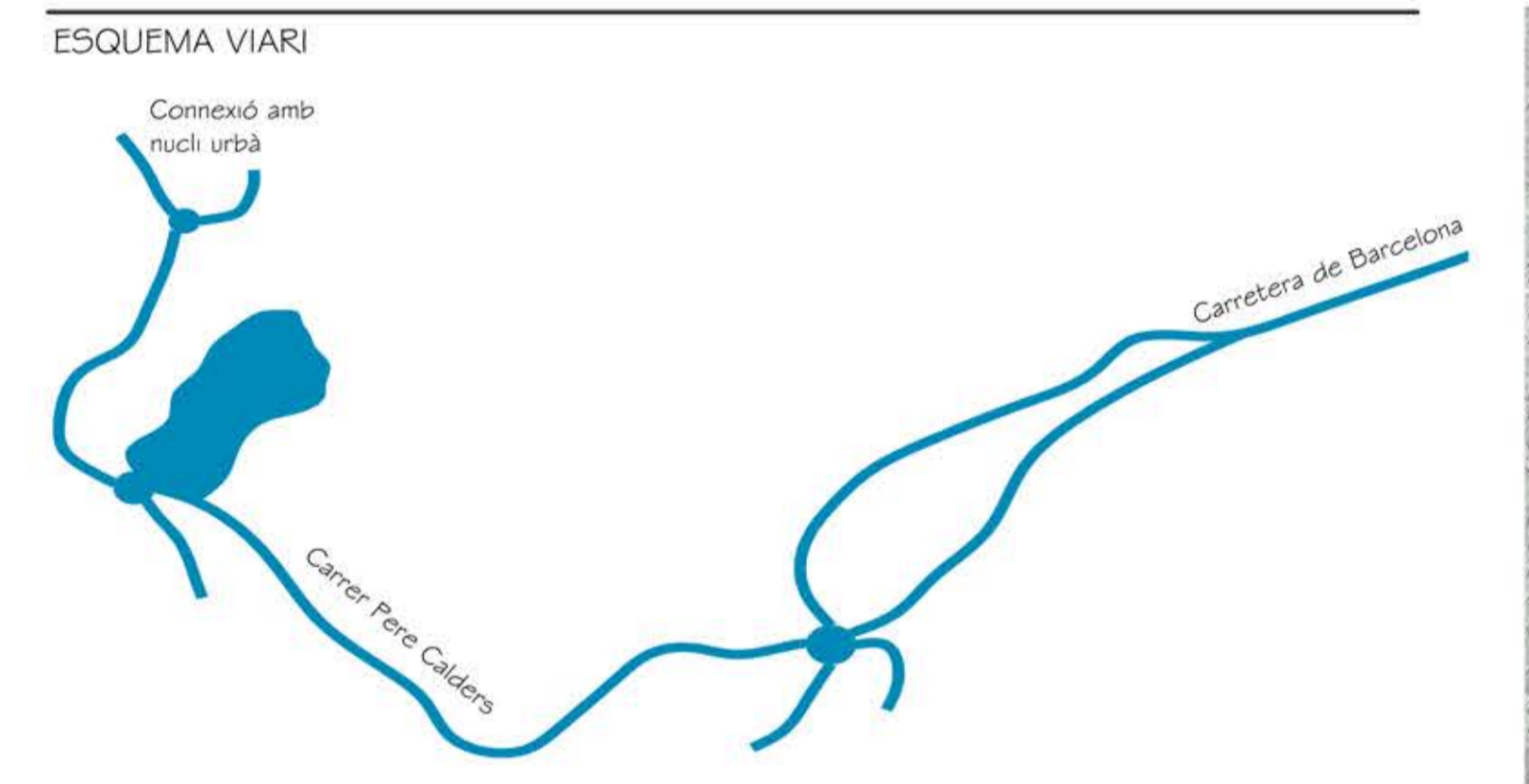


# MORFOLOGIA DEL MUNICIPI



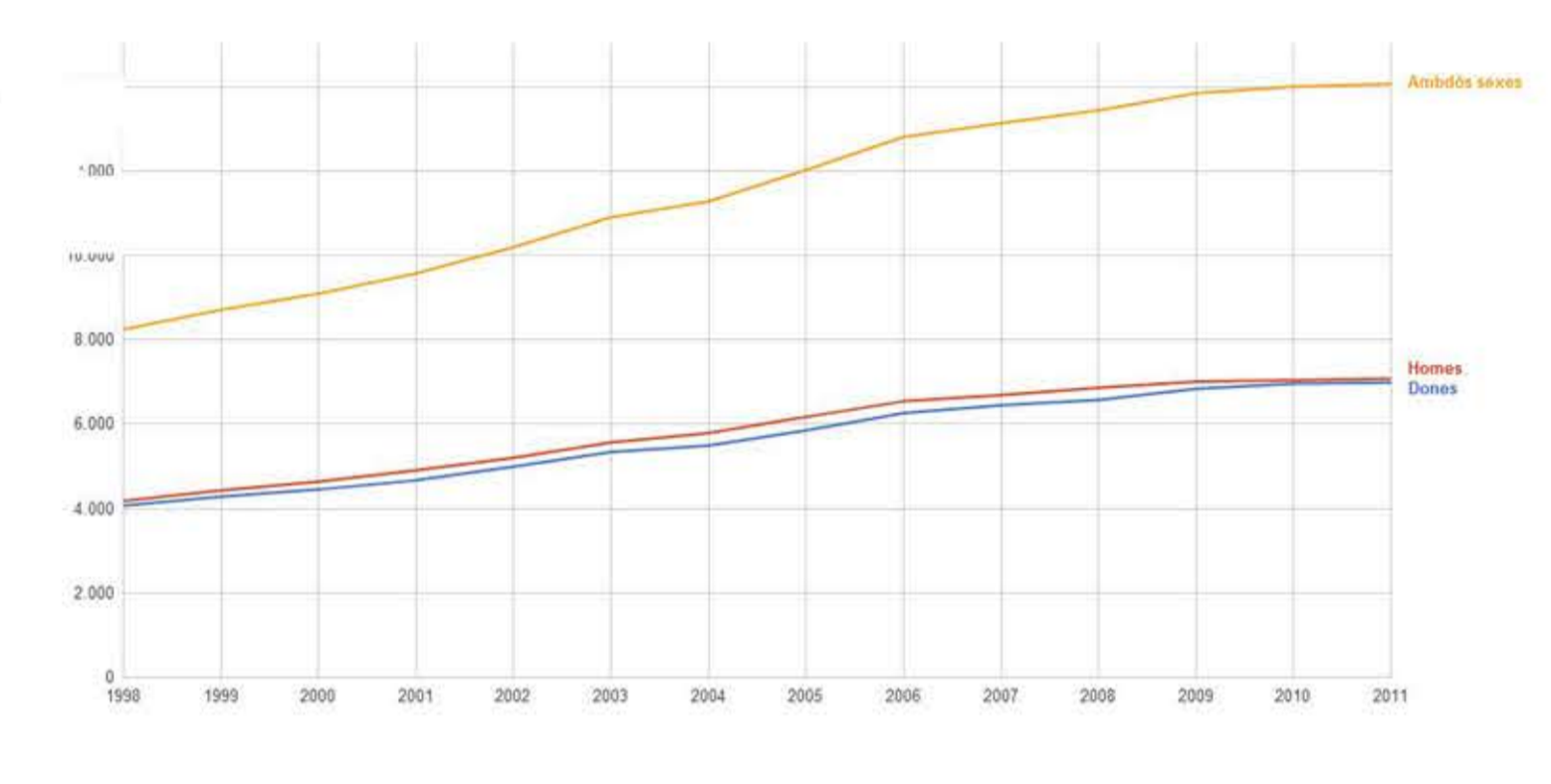
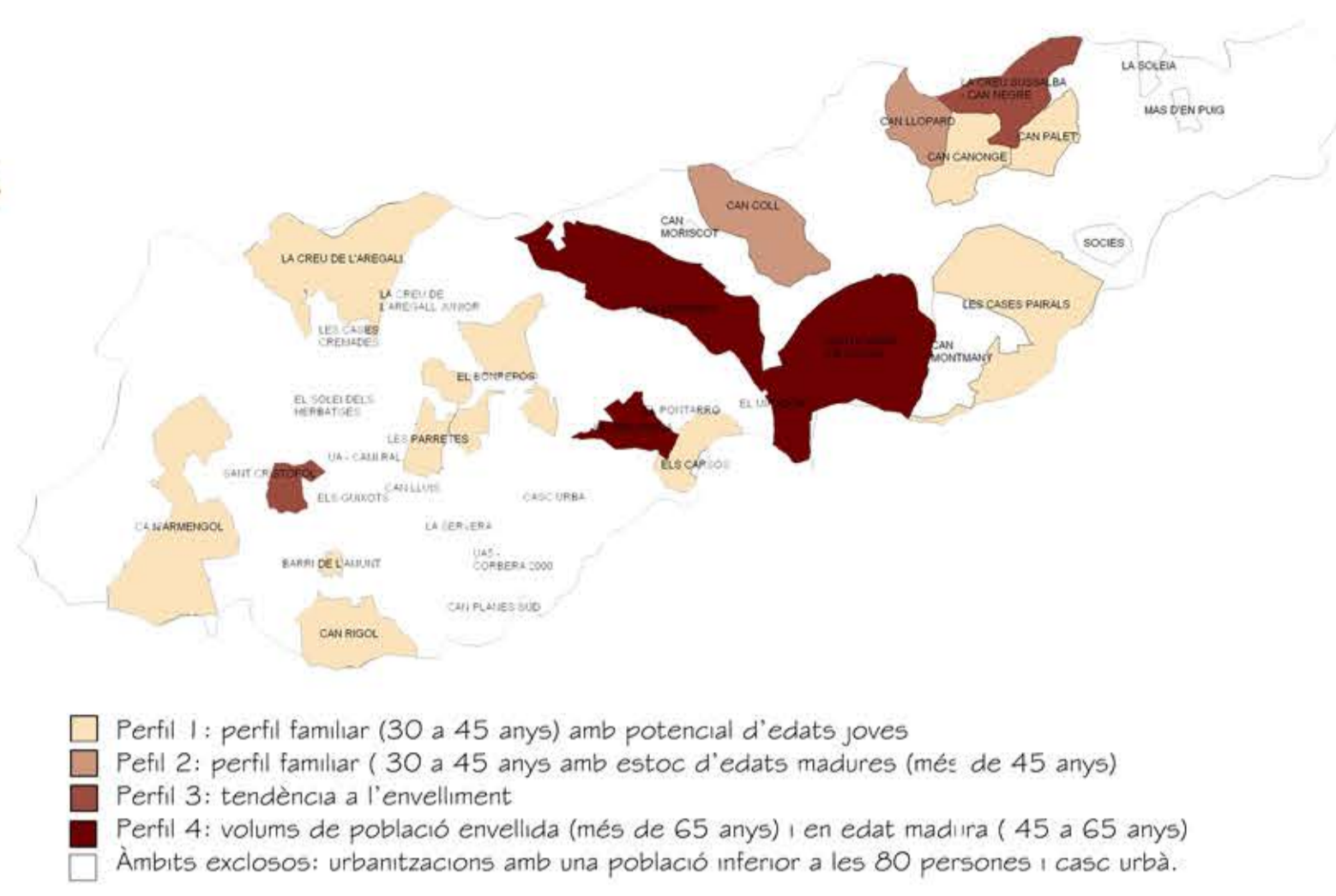
# SITUACIÓ



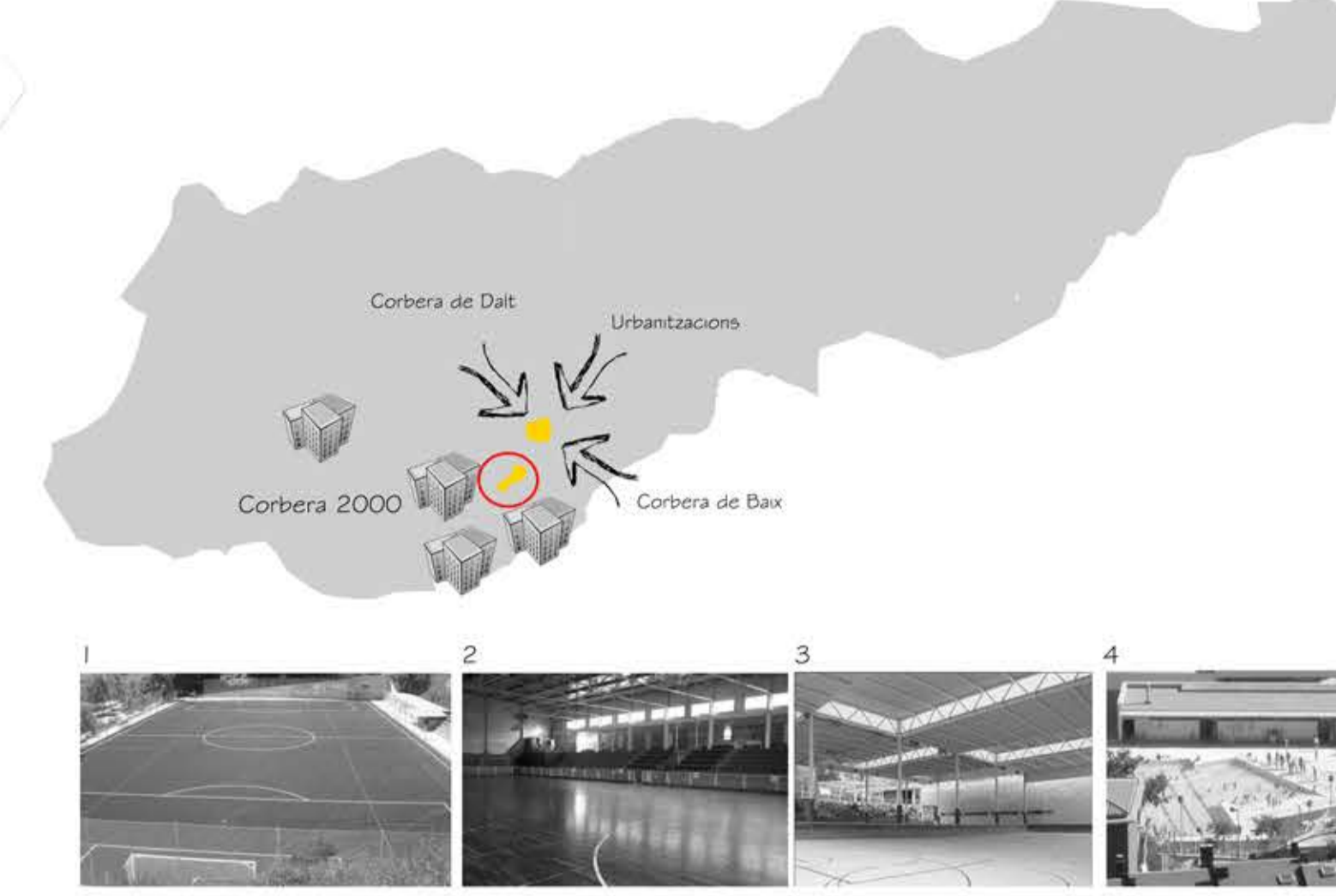
# EMPLAÇAMENT



# ESTRUCTURA DE LA POBLACIÓ



# OFERTA ESPORTIVA ACTUAL



- Camp de fútbol actual. Instal·lacions insuficients. Grades insuficients en contacte amb el terreny de joc. Vestuaris insuficients i en mal estat. No hi ha seu social ni bar. Emplaçament amb diverses eslleivissades per terreny inestable. S'utilitza el camp com espai on sortir a córrer.
  - Polesportiu tancat. Es realitzen activitats diverses, com escalada, fútbol sala, bàsquet.
  - Pistes esportives. Es realitzen diverses activitats, com bàsquet, fútbol, hockey, patinatge.
  - Piscines municipals. Els seus vestuaris donen servei al camp de fútbol i a les pistes esportives.
- Degut al gran nombre d'activitats esportives que es realitzen, a la quantitat d'usuaris, fins ara aquestes han estat organitzades en franges horàries, havent-hi activitat fins les 12 de la nit dintre del casc urbà.
- La necessitat de noves zones esportives són el motiu d'aquest projecte, on el requisit únic és el trasllat del camp de fútbol a l'antiga pedrera, ja que és l'únic emplaçament destinat a equipament. D'aquesta manera es rehabilita un espai natural explotat històricament i es dona resposta a la necessitat esportiva existent.

# GEOLOGIA

