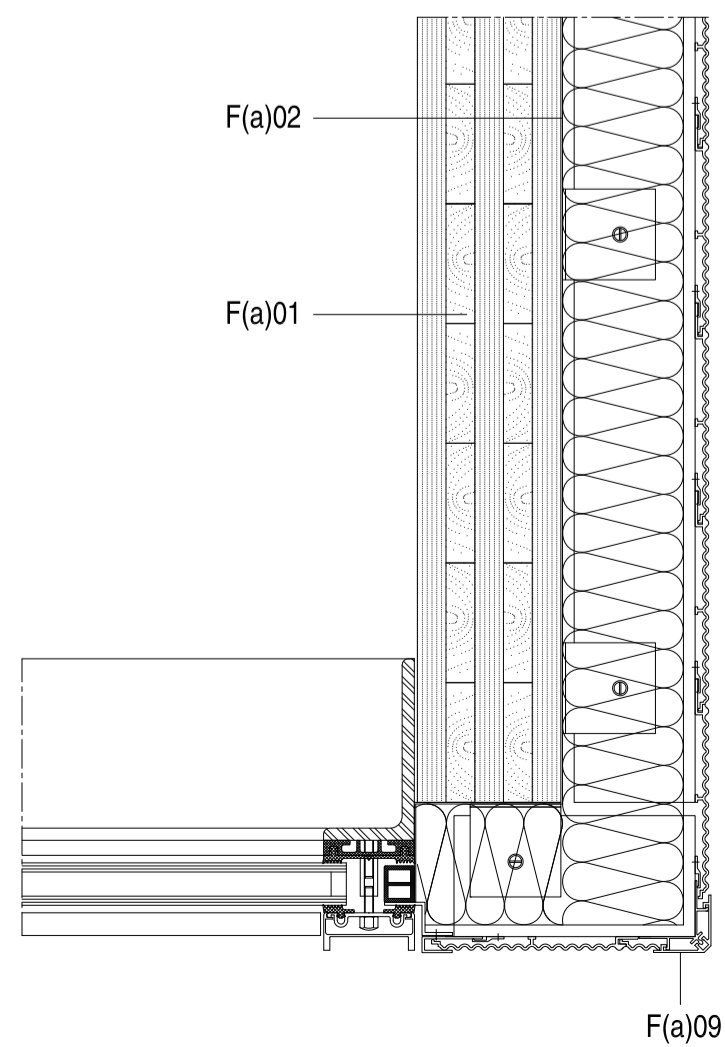
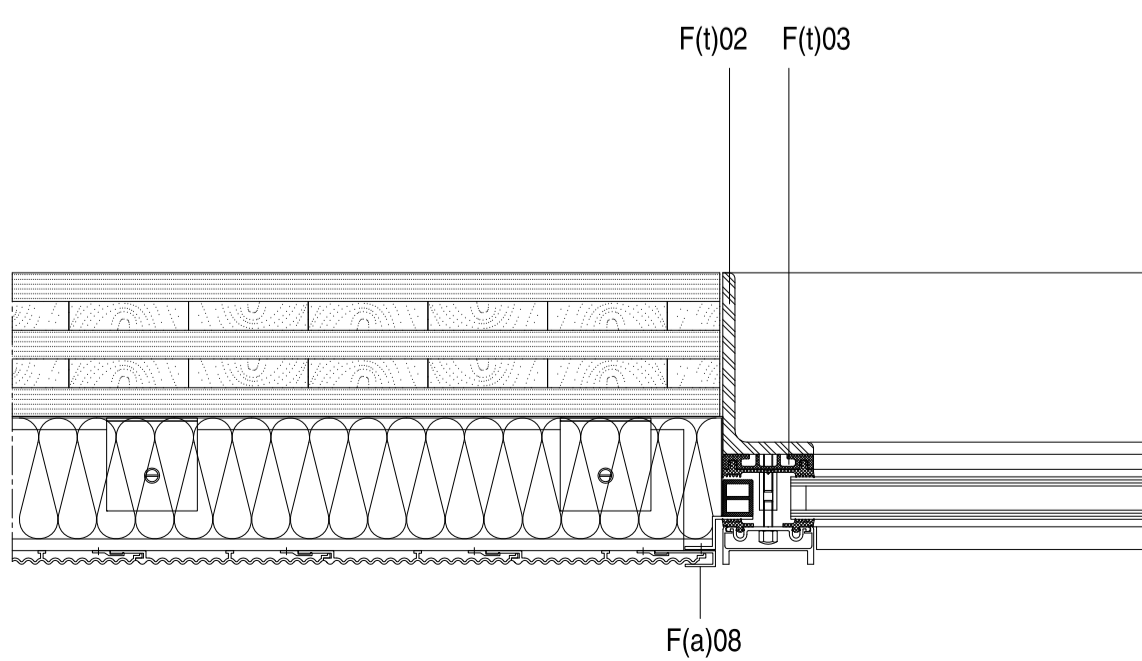
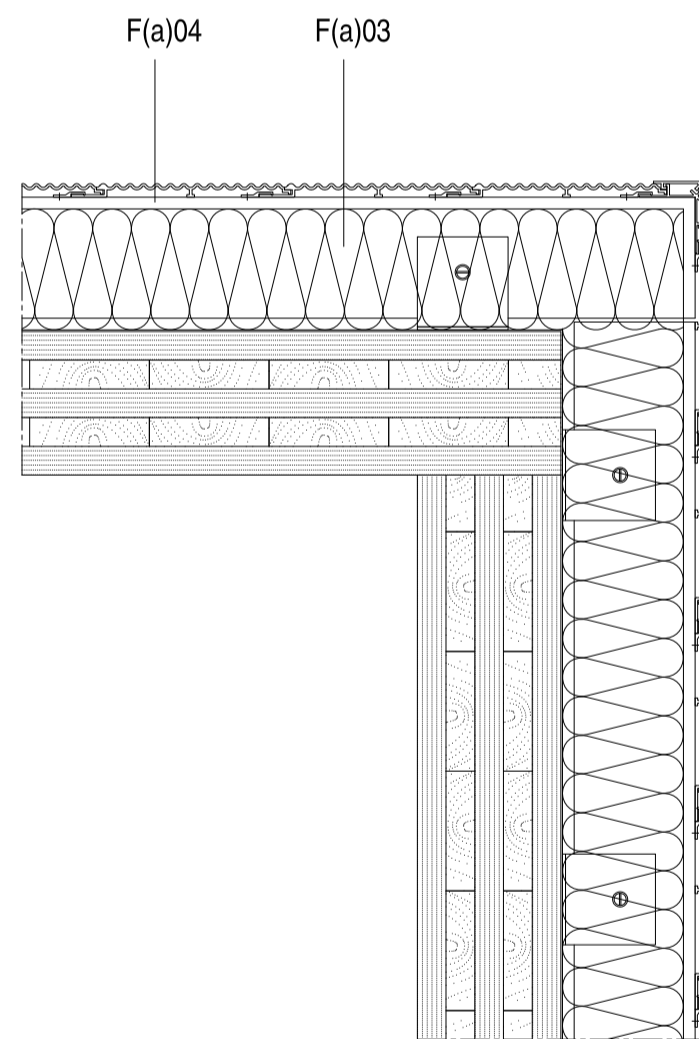
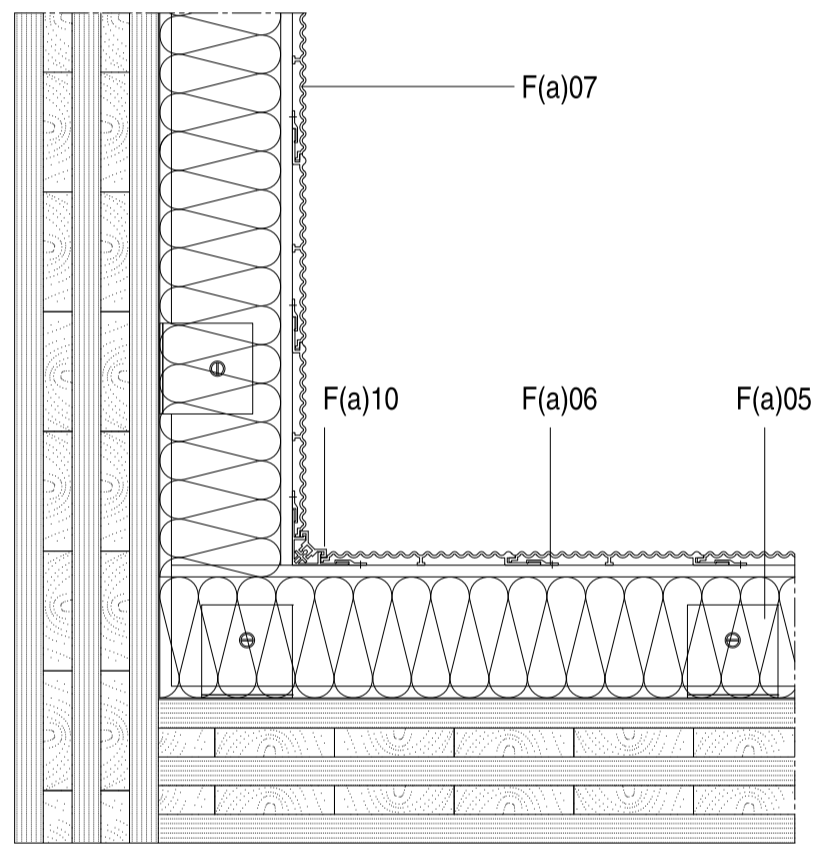
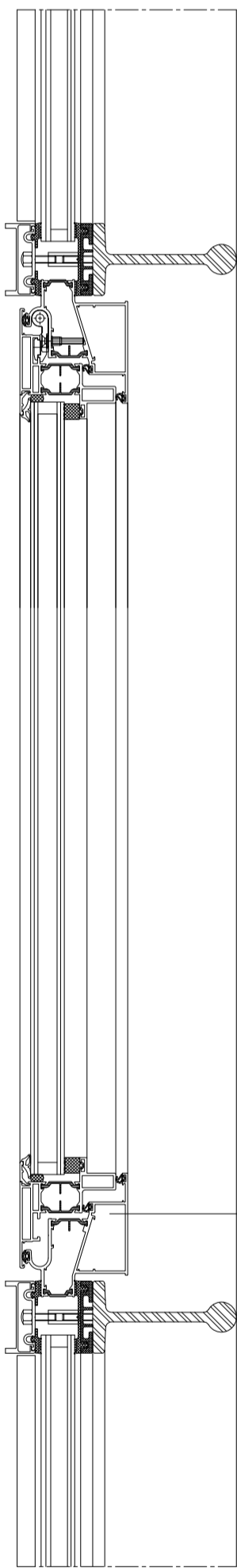
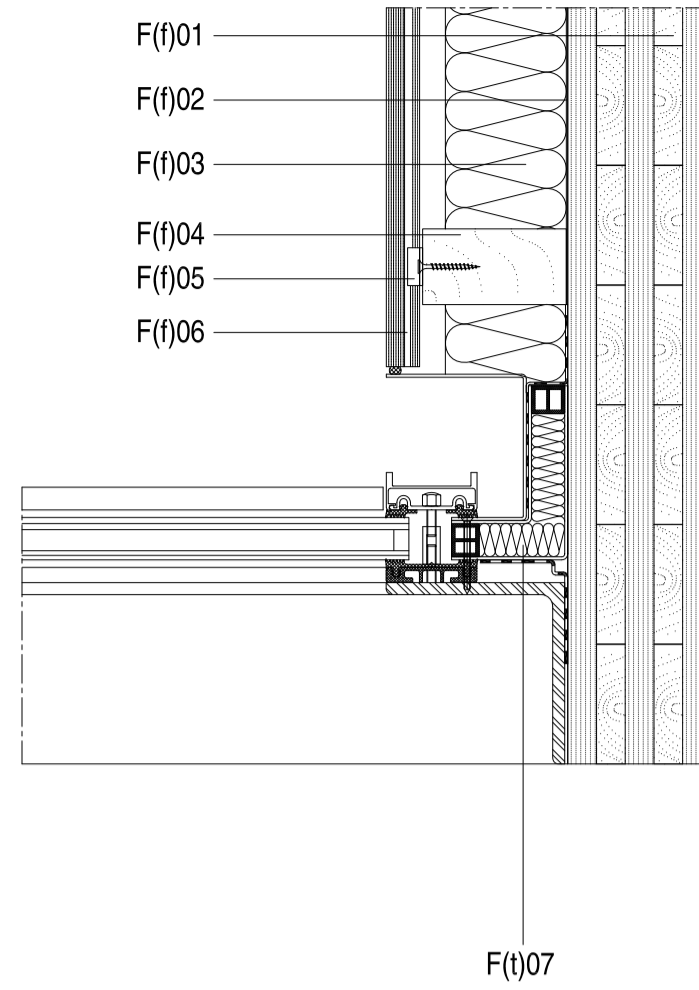
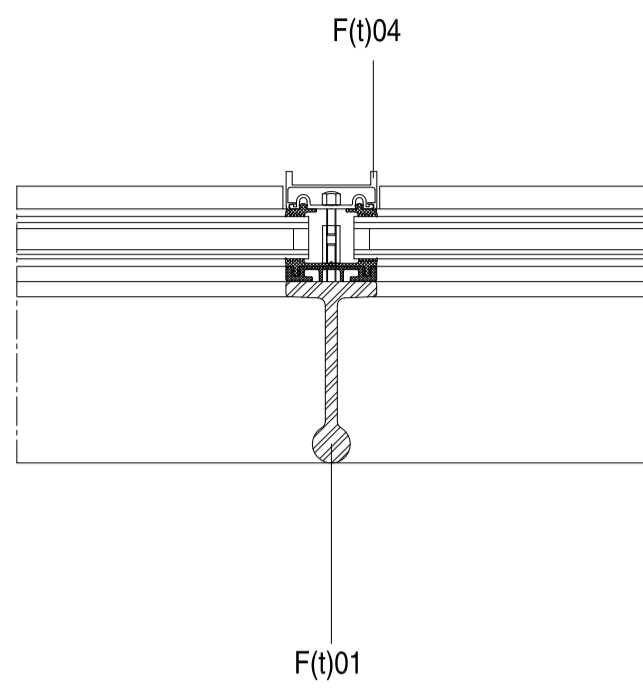
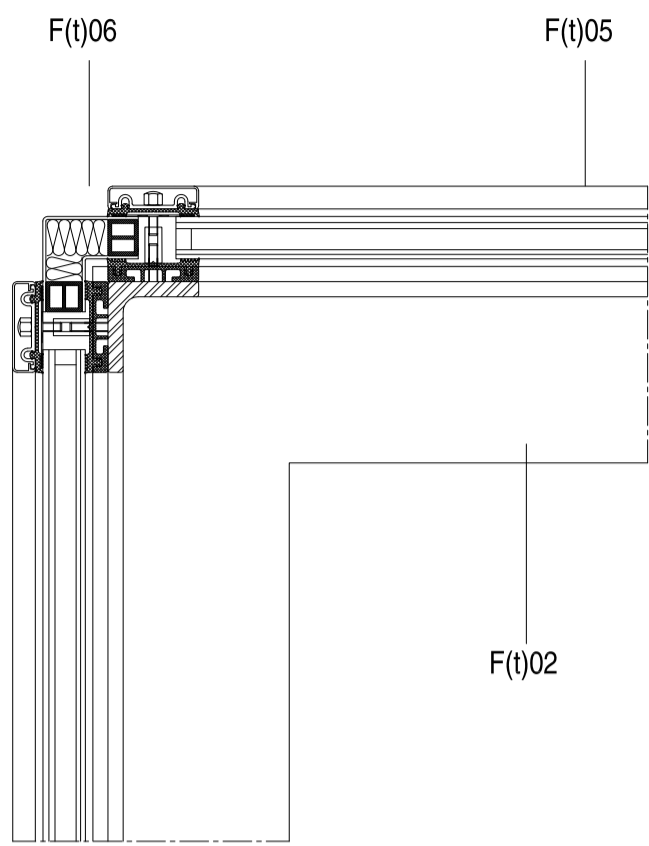


AMPLIACIÓ ISTANBUL MODERN

MUSEUM OF MORDERN ART



FAÇANES

FAÇANA ALUMINI (Alu-Stock)

- F(a)01_ Panell KLH de 95mm de gruix i 5scapes, acabat vist
- F(a)02_ Barrera de vapor
- F(a)03_ Tauler aïllant GUTEX Multitherm de 80mm de gruix (1270x600mm)
- F(a)04_ Rastrell retroçat d'alumini de 60x40mm (sist. Falkit)
- F(a)05_ Base suport rastrell d'alumini 40mm (sist. Falkit)
- F(a)06_ Grapa de dilatació d'alumini serie 125 (sist. Falkit)
- F(a)07_ Perfil d'alumini anoditzat Falkit serie 125 Media-Ondina, 1.5mm gruix
- F(a)08_ Remat lateral d'alumini, 2mm gruix.
- F(a)09_ Remat cantonada exterior d'alumini, 2mm gruix
- F(a)10_ Remat cantonada interior d'alumini, 2mm gruix

FAÇANA FUSTA

- F(f)01_ Panell KLH de 95mm de gruix i 5scapes, acabat vist
- F(f)02_ Barrera de vapor
- F(f)03_ Tauler aïllant GUTEX Multitherm de 80mm de gruix (1270x600mm)
- F(f)04_ Rastrell de fusta de pi tractat a l'autoclaui 95x50mm
- F(f)05_ Clip d'anclatge d'acer inoxidable.
- F(f)06_ Tarima de fusta d'Elondo de 120x22mm. (sistema invisible plus Exterparck)

TANCAMENTS (Stabalux T-section)

- F(t)01_ Perfil T60120 R d'acer inox. de 120x60x8mm
- F(t)02_ Perfil L d'acer inox. de 120x60x8mm
- F(t)03_ Sistema de juntes d'estanquitat.
- F(t)04_ Embellidor d'acer inox. tipus DL6061.
- F(t)05_ Vidre doble laminat de seguretat de control solar. Okatherm-Neutral. 4+4x16x3+3. Càmera amb Argó
- F(t)06_ Remat amb panell sandwich d'acer inoxidable