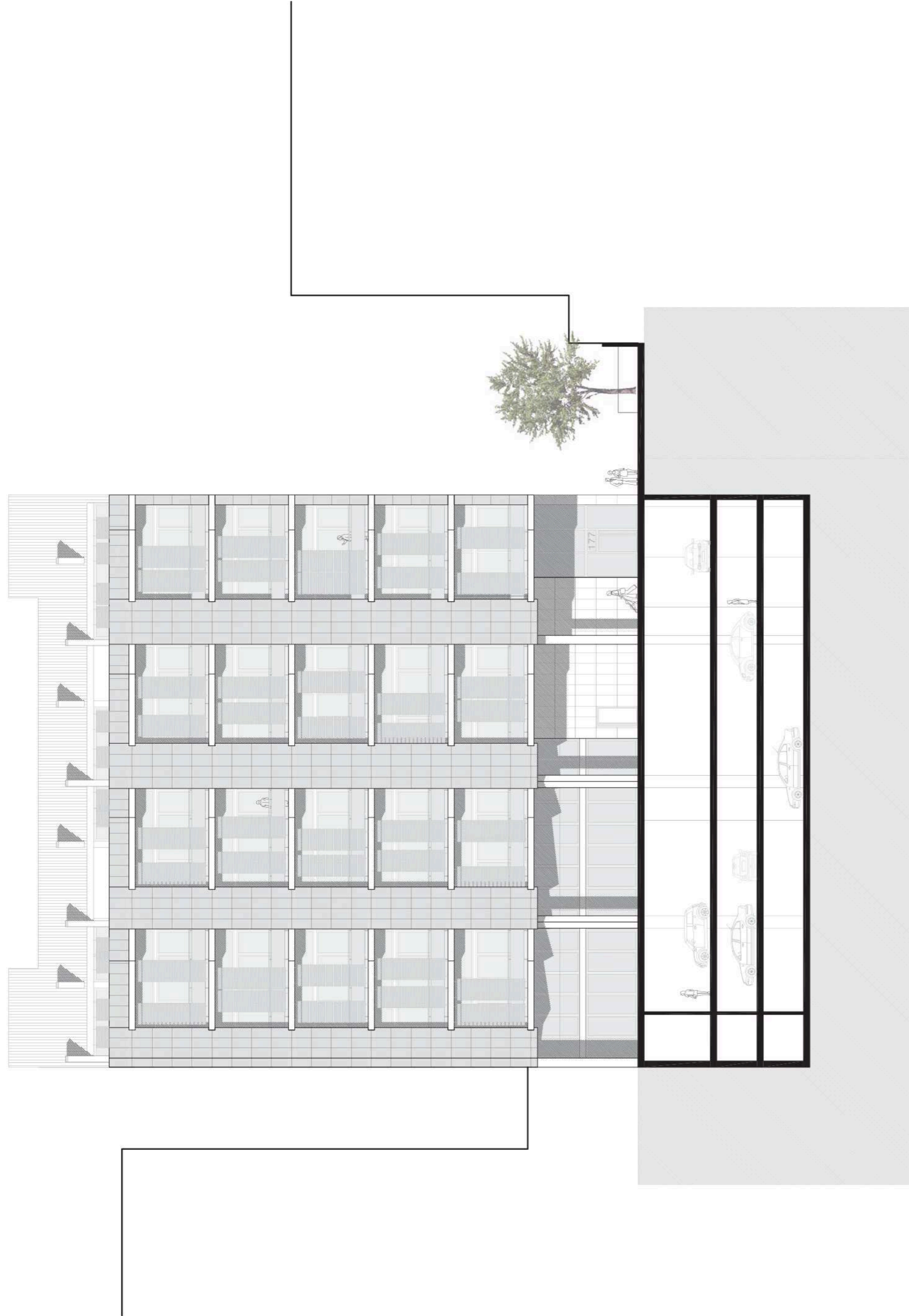
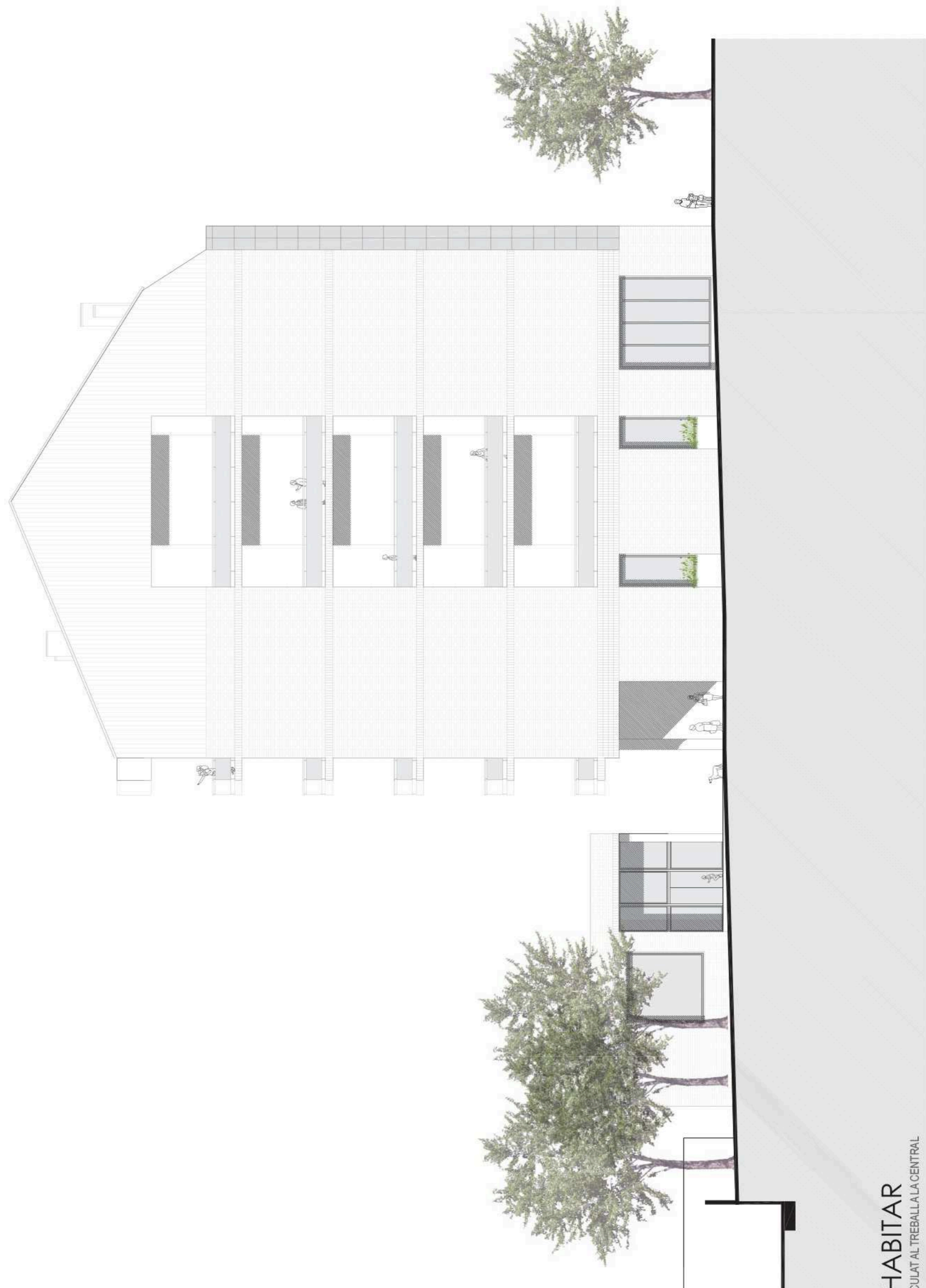


FAÇANA INTERIOR D'ILLA _ 1:200



FAÇANA MITGERA _ 1:200



Per mantenir una continuïtat a les façanes i a tot l'edifici, es mantenen els elements identitàris com les làmines de marbre, l'aplicat de marbre blanc, la barana de vidre, el mur de fàbrica de maó vist i l'acabat de la coberta inclinada de xapa metàl·lica tenint en compte sempre la estratègia de conservació dels màxims elements.

Per tant trobem la **façana mitgera** on hem realitzat unes obertures per garantir la **ventilació i la entrada de llum**. A la vegada la fàbrica de maó tradicional la millorarem col·locant una doble fulla amb aïllament de llana de roca per garantir les condicions mínimes de confort tèrmic i acústic. Tot i que ens trobem en una façana orientada a nord-est i que no es necessària la col·locació d'elements de protecció solar es col·locaran unes làmines de marbre mòbils per donar continuïtat a la façana.

A la **façana interior d'illa** per continuar amb la continuïtat dels elements, se li col·loca un **panell sandwich** amb acabat de peces de marbre i es col·locaran elements de protecció solar de les mateixes dimensions que les làmines de la façana de Via Augusta però aquests a més de ser mòbils seran de **làmines orientables**.

FAÇANA MITGERA

