

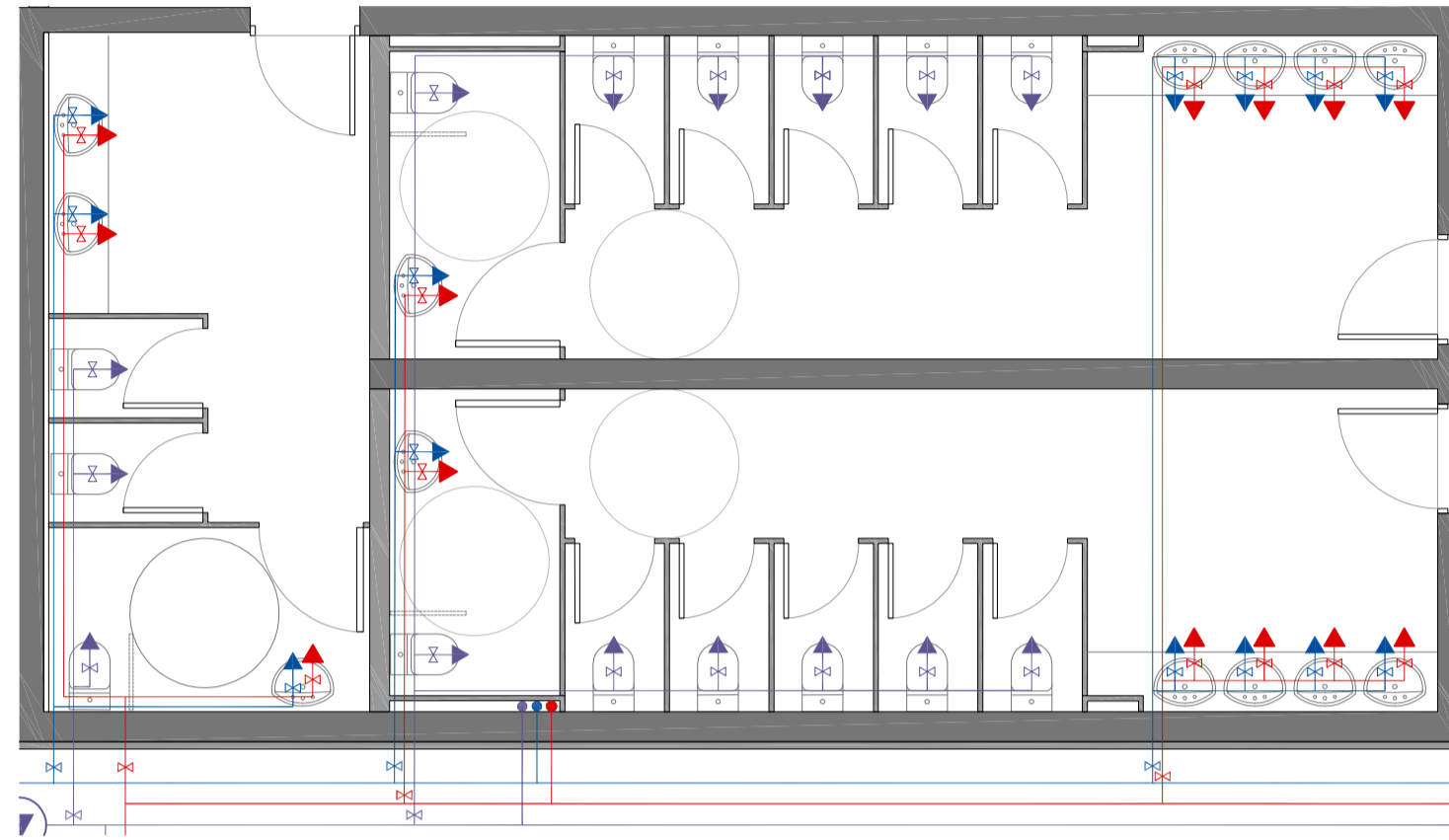
INSTAL·LACIONS: FONTANERIA

Per a l'acondicionament del sanejament de l'Ateneu Santboià es té en compte el CTE DB-HS. Així doncs, amb el sistema dissenyat separatiu d'aigües residuals (grises i negres) i d'aigües pluvials, s'aprofiten aquestes últimes per a les cisternes dels lavabos. La recollida d'aigües pluvials recollides de la coberta es condueixen fins al dipòsit situat sota l'auditori i, d'aquesta manera, es reutilitzarà l'aigua per als banys entloc de fer servir aigua nova.

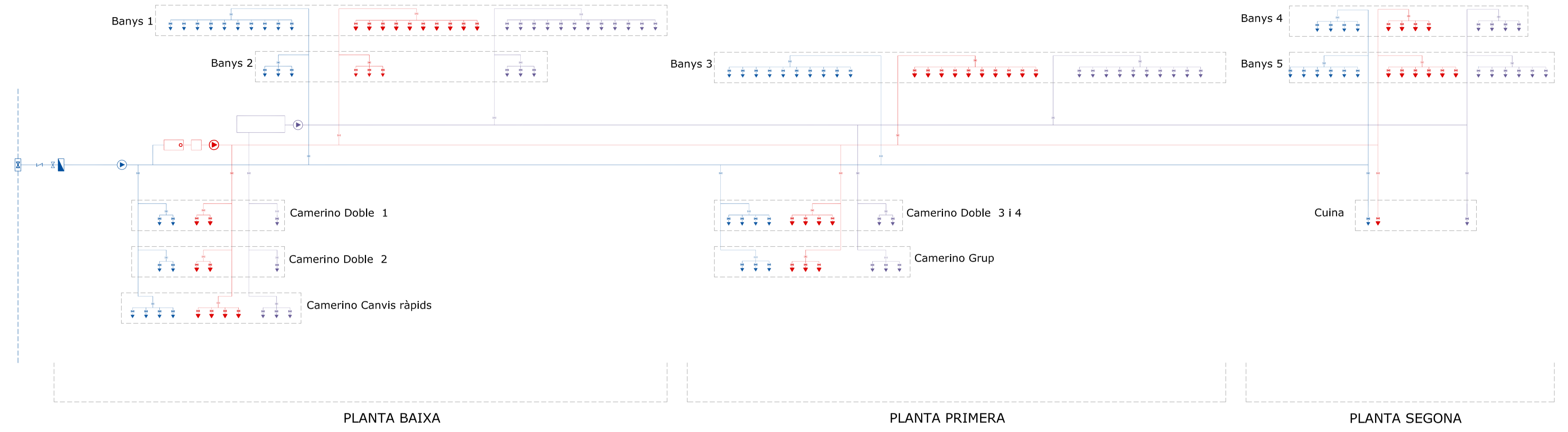
Pel que fa a la fontaneria, el sistema compta amb 3 tipus d'aigua:

- L'aigua freda potable, que es distribueix per l'equipament tractament de la xarxa pública i compta amb varis comptadors que sectoritzen els diferents espais.
- L'aigua reutilitzada no potable, que prové de la xarxa de sanejament de les aigües grises i s'acumula als dipòsits per a un posterior ús als vàters i com reg.
- L'aigua calenta sanitària que prové dels sistemes de producció d'ACS; els panells solars de tubs al buit i la caldera elèctrica.

El pas de les instal·lacions es durà a terme pel cel·ras. Aquest permet ubicar les instal·lacions als punts i alçades requerides a tot l'equipament.

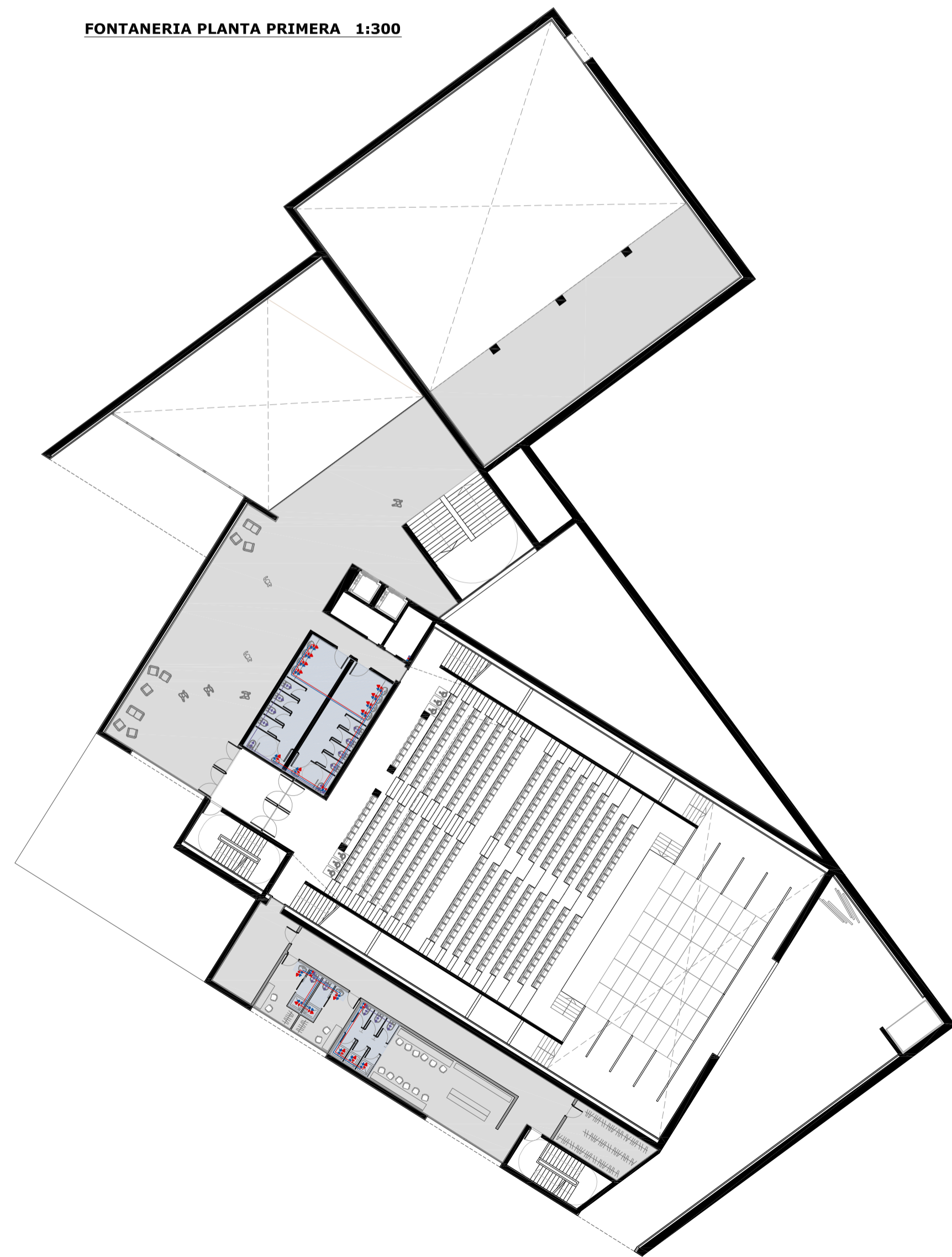


FONTANERIA PLANTA BAIXA 1:300



FONTANERIA PLANTA PRIMERA 1:300

FONTANERIA PLANTA SEGONA 1:300



L·LEGGENDA

- Clau de registre de pas
- Comptador
- Clau de pas
- Clau antretorn
- Aixeta
- Ramal aigua freda
- Ramal aigua calenta
- Ramal aigua reciclada
- Caldera elèctrica
- Acumulador A.C.S.
- Grup de pressió
- Dipòsit aigua reciclada no potable

