

## LLEGENDA INCENDIS (senyalització i detecció)

	Boca d'incendis // BIE 25 (longitud 20m)
	Extintor d'incendis
	Pulsador d'alarma
	Sirena d'alarma
	Escala ascendent / descendent
	Sortida d'emergència
	Sortida a l'exterior
	Llum emergència 160
	Detector termovelocimètric
	Línia d'evacuació
	Origen d'evacuació
	Final de recorregut
	Línia d'evacuació alternativa

## NORMATIVA . C T E : SEGURETAT EN CAS D'INCENDI (SI)

- Resistència davant el foc**
- Elements estructurals (parets i sostres):
    - Plantes sobre rasant: EI 90
    - Plantes sota rasant: EI 120. Excepte en el cas de l'arxiu, que serà de EI 180 (>400m<sup>3</sup>), al ésser considerat zona de risc alt.
  - Murs i façanes: EI 90
  - Portes: EI<sub>2</sub>45-C5 (EI 90) En biblioteca. 2 x EI<sub>2</sub>45-C5 (EI 180) En arxiu.
  - Revestiments. Sostres i parets: C-S2,d0
  - Paviments: Efl

- Recorreguts d'evacuació**
- Recorregut d'evacuació directe en planta <50m
  - Recorregut <50m si l'edifici té 2 o més sortides
  - Recorregut <25m en zones d'alt risc (Arxiu).
  - Recorregut d'evacuació alternatiu <25m

- Sectorització**
- Tots els elements separadors dels diferents sectors d'incendis compliran amb la resistència i l'estabilitat exigida per la norma. La superfície de cada sector no serà superior a 2500m<sup>2</sup>.

- Accessos**
- Es dimensionaran segons els criteris següents:
- Escaleres ascendents no protegides:  $A > P / (160-10)$
  - Escaleres descendents no protegides:  $A > P / 160$
  - Escaleres protegides:  $E < 3 s + 160$  as
  - Portes:  $A > P / 200 > 0,8m$
  - Passadissos:  $A > P / 200 > 1m$

## ELEMENTS ANTI-INCENDIS

- Extintors (imatge 01)**  
21A col·locats a una distància màxima de 15 metres des de qualsevol punt situat en el sentit d'evacuació.

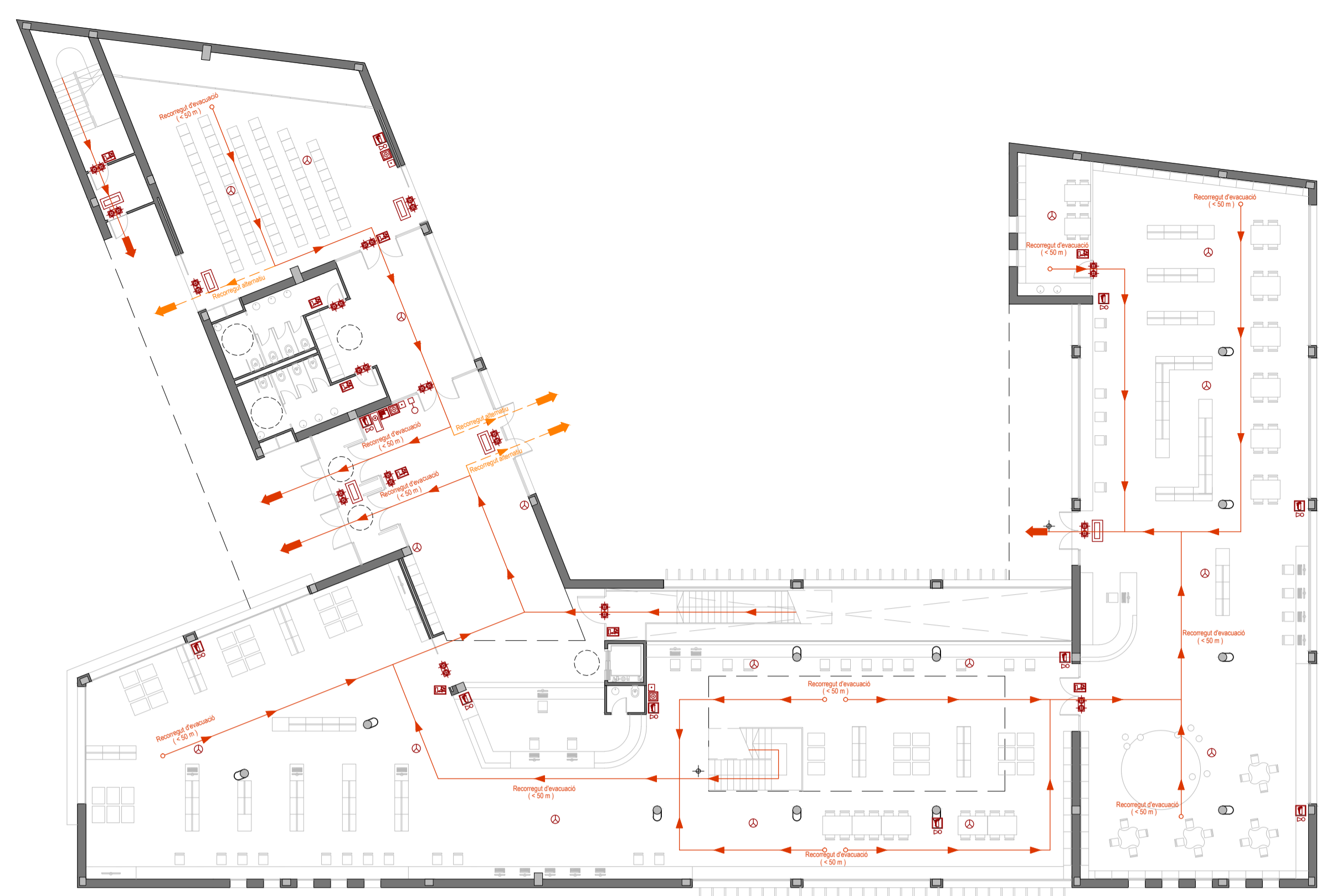
- Bies (boques d'incendis) (imatge 02)**  
Senyalitzades i acompanyades d'un pulsador d'alarma i d'il·luminació d'emergència necessària a una distància màxima de 25 metres. En aquest cas, seran abastides per l'aigua del dipòsit de pluvials, previst per aquest ús.

- Il·luminació d'emergència (imatge 03)**  
En tots els recorreguts d'evacuació garantint il·luminació mínima de 1 lux a nivell de terra i de 5 lux prop dels equips de protecció i quadres elèctrics.

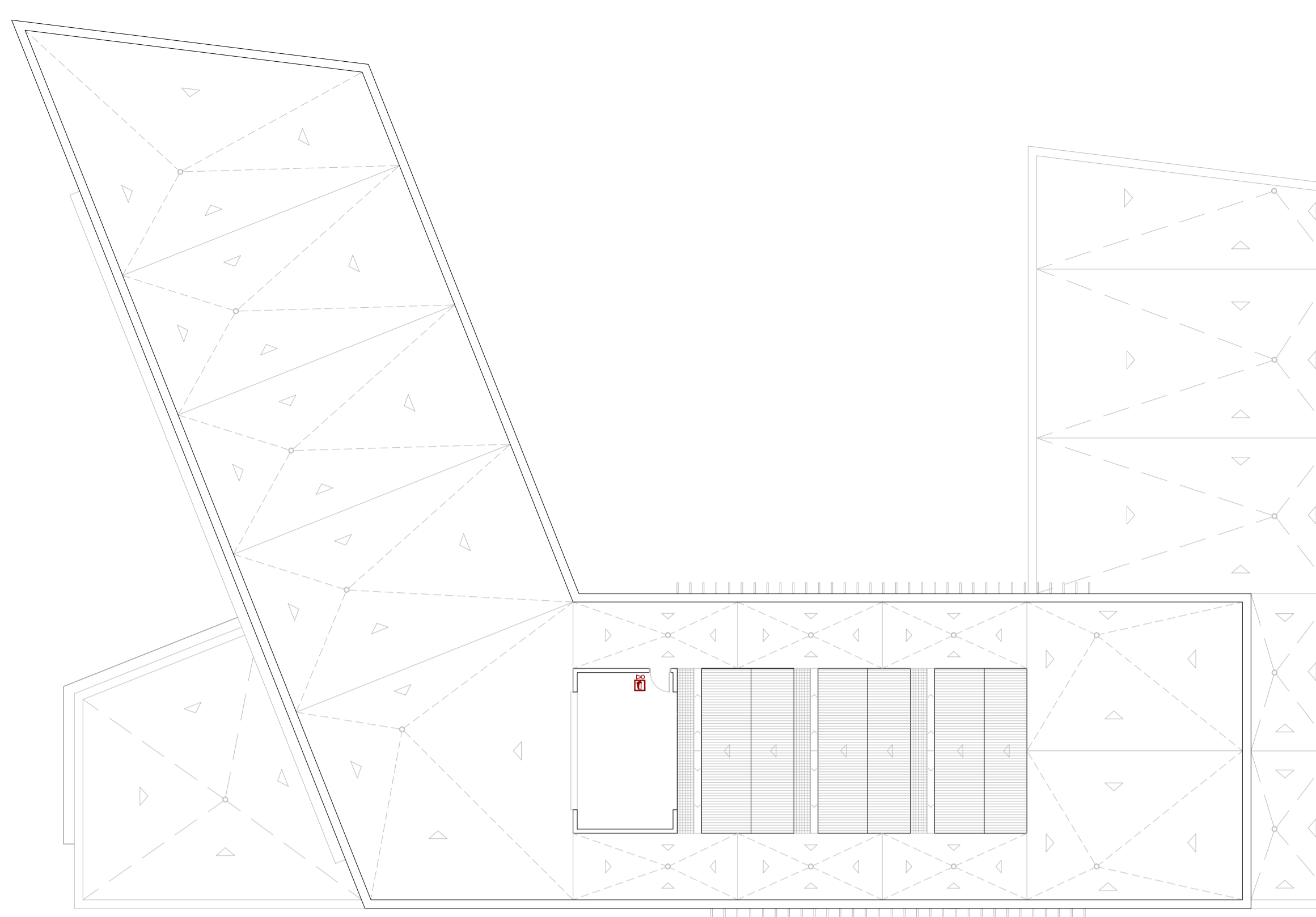
- Sistema de detecció d'alarma (imatge 04)**  
Quan la superfície excedeixi de 1000m<sup>2</sup> o quan la ocupació sigui major de 500 persones.

- Pulsadors: cada 25 metres i propers a les sortides d'evacuació.
- Sistema d'alarma: com a mínim 1 a cada sector i propers a les sortides d'evacuació.

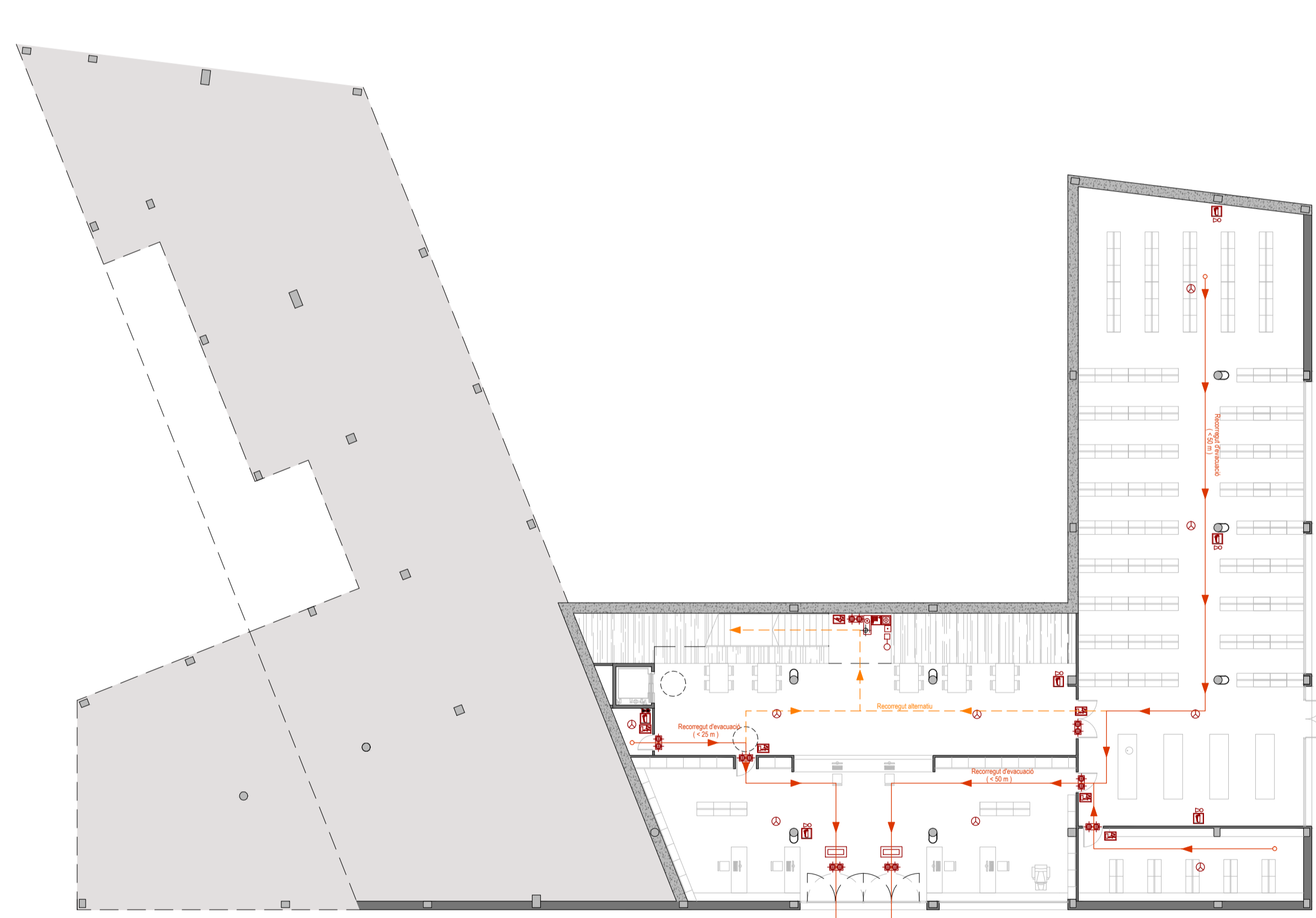
- Detectors de fum (imatge 05): 1 cada 60 m<sup>2</sup> aproximadament.



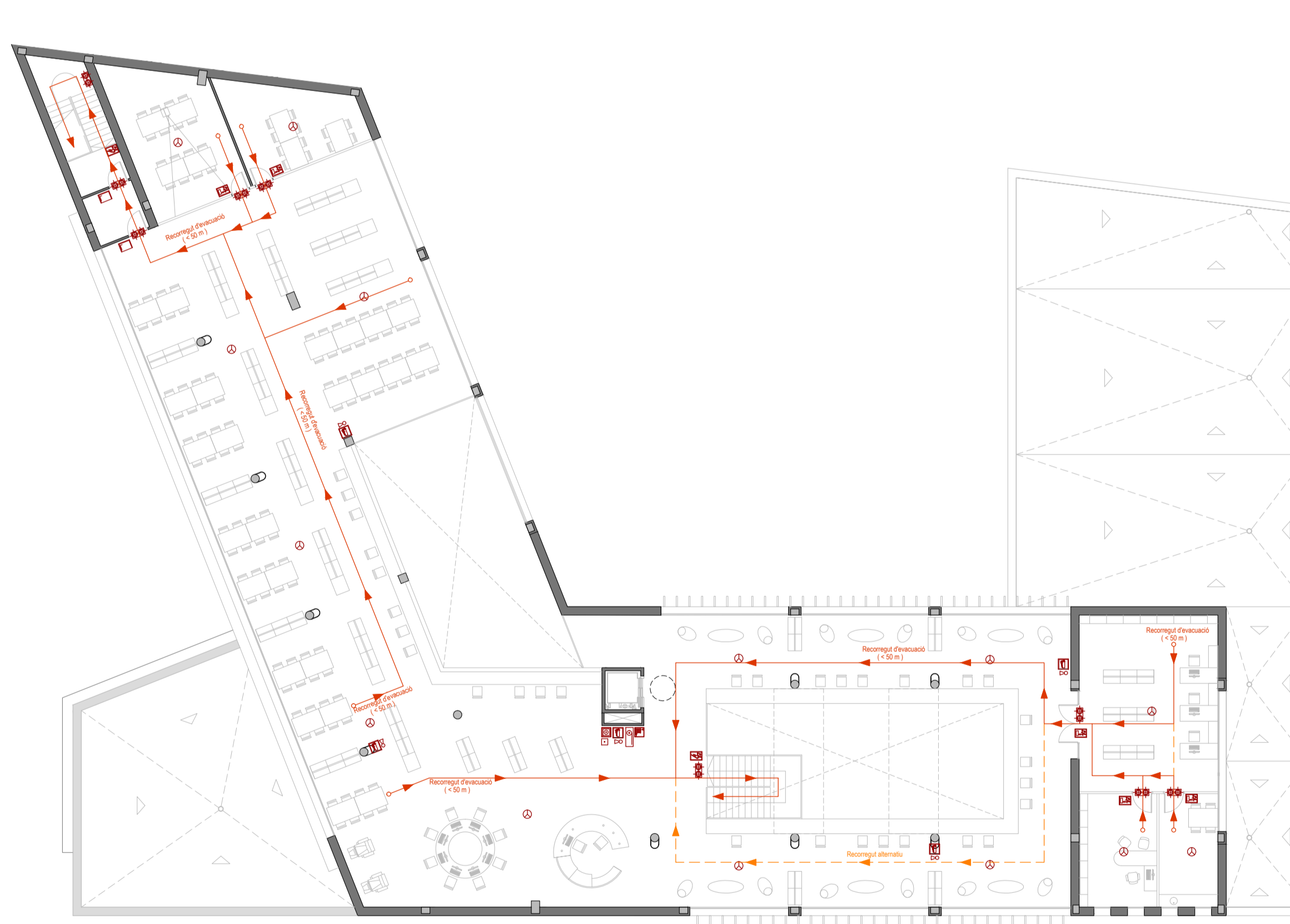
PLANTA BAIXA



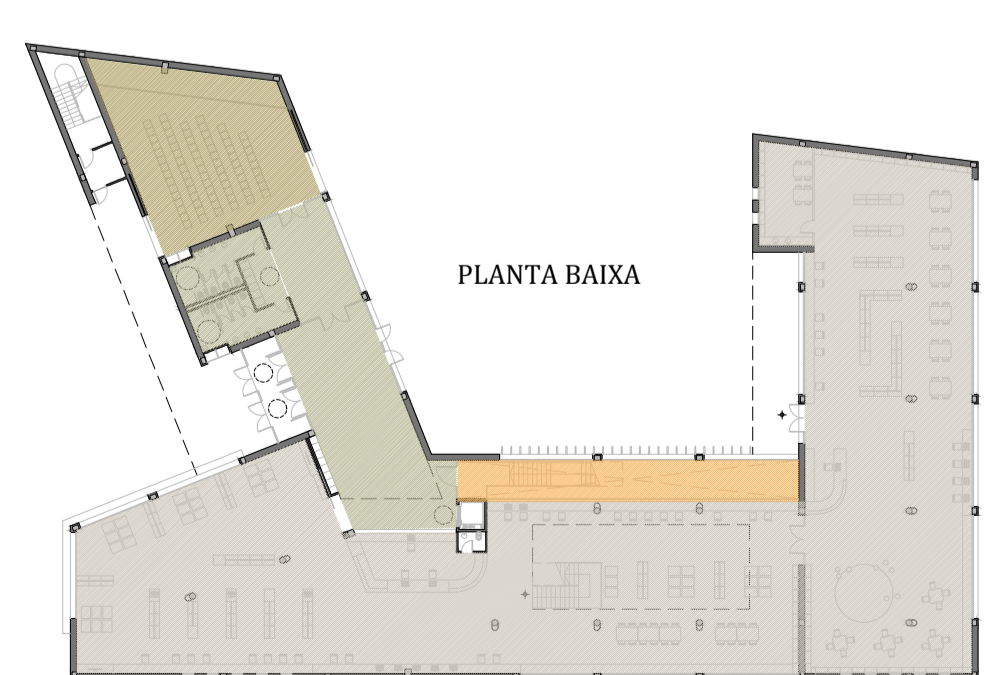
PLANTA COBERTA



PLANTA SOTERRANI



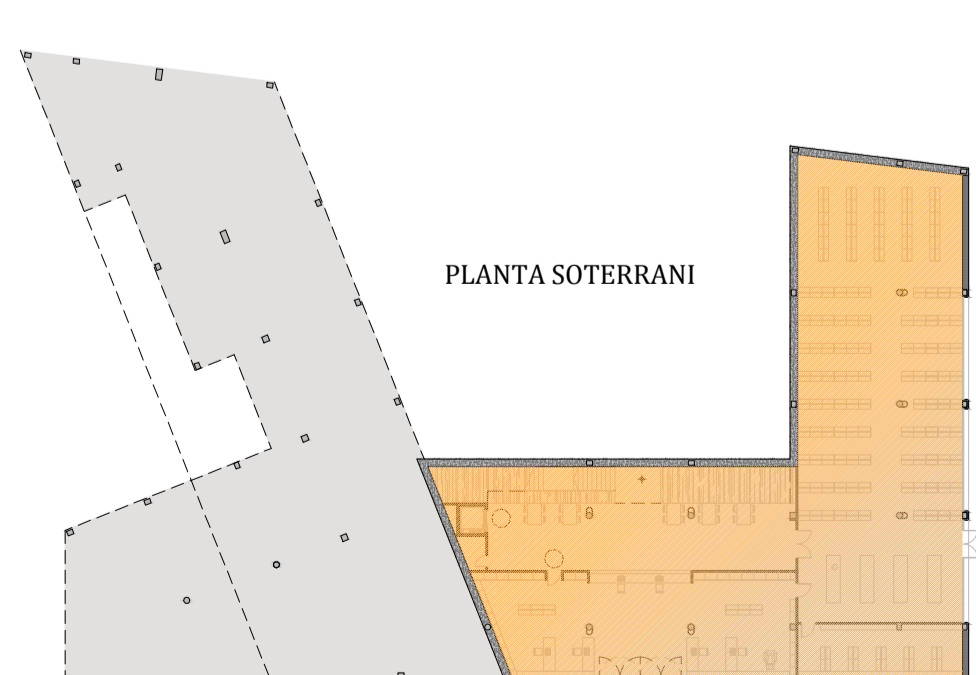
PLANTA PRIMERA



PLANTA BAIXA



PLANTA PRIMERA



PLANTA SOTERRANI

## SECTORITZACIÓ

	Superfície	Ocupació	Estabilitat al foc	Longitud d'evacuació	
	S01. VESTÍBUL	169,21 m <sup>2</sup>	85 persones (2 m <sup>2</sup> / persona)	EI 90	< 50m
	S02. SALA POLIVALENT	119,80 m <sup>2</sup>	76 persones (1 persona per seient)	EI 90	< 50m
	S03. BIBLIOTECA	1717,50 m <sup>2</sup>	859 persones (2 m <sup>2</sup> / persona)	EI 90	< 50m
	S04. ARXIU	712,60 m <sup>2</sup>	18 persones (40 m <sup>2</sup> / persona)	EI 180	< 25m